



Slik bytter du  
kileribberem på en  
**Citroen C3 1** – veiledning

## VIDEOVEILEDNING

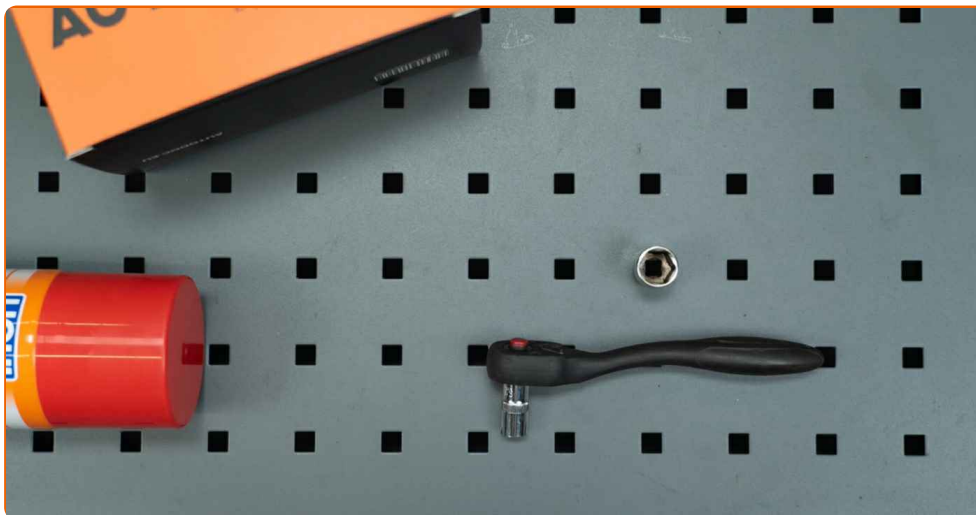
**i Viktig!**

Denne fremgangsmåten for bytte kan brukes for:

CITROËN ZX Hatchback (N2) 1.9 D, CITROËN ZX Hatchback (N2) 1.9 TD, CITROËN ZX Stasjonsvogn (N2) 1.9 D, CITROËN ZX Stasjonsvogn (N2) 1.9 TD, CITROËN Jumper I Minibuss (230) 1.9 TD, CITROËN Jumpy I MPV 1.9 TD, CITROËN Jumpy I MPV 1.9 D, CITROËN Berlingo / Berlingo First I Van (M) 1.8 D, CITROËN Berlingo / Berlingo First I Van (M) 1.9 D, CITROËN Berlingo / Berlingo First I (MF, GJK, GFK) 1.9 D, CITROËN Jumper I Minibuss (230) 1.9 TD 4x4, CITROËN Xsara Hatchback (N1) 1.9 TD, CITROËN Xsara Hatchback (N1) 1.8 D, CITROËN Xsara Stasjonsvogn (N2) 1.8 D, CITROËN Xsara Stasjonsvogn (N2) 1.9 D, (+ 34)

Trinnene kan variere litt, avhengig av designet på bilen.

UTSKIFTING: KILERIBBEREM – CITROEN C3 1.  
 VERKTØYET DU TRENGER:



- Universal rengjøringspray
- Pipenøkkelinnsats # 10
- Pipenøkkelinnsats # 13
- Pipenøkkelinnsats # 22
- Skrallenøkkel
- Skjermtrekk
- Stoppekloss

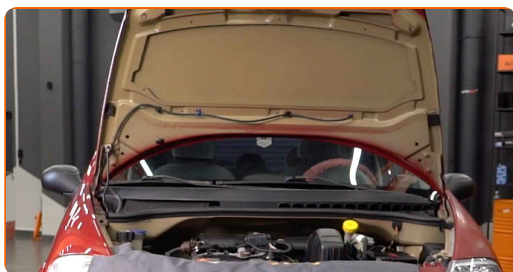
**KJØP VERKTØY**

Utskifting: kileribberem – Citroen C3 1. AUTODOCs eksperter anbefaler:

- Alt arbeid bør utføres med motoren av.

## UTSKIFTING: KILERIBBEREM – CITROEN C3 1. BRUK FØLGENDE FREMGANGSMÅTE:

**1** Åpne panseret.



**2** Bruk et deksel for å beskytte skjermen for å unngå skader på lakken og plastdelene på bilen.



**3** Sikre hjulene med klosser.

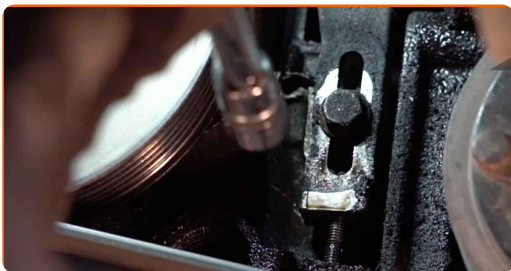
**4** Løft bilen med en jekk eller plasser den over en smøregrav.



**5** Rengjør strammebrakketen til multireimen. Bruk universal rengjøringspray.

6

Løs spennarmen til kileremmen med ribber. Bruk en pipenøkkelinnsats #13. Bruk en skrallenøkkel.



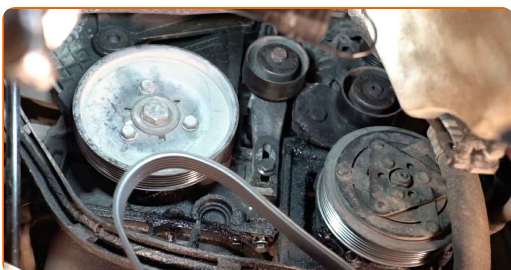
7

Dra Poly-V-belte strammeren til side. Bruk en pipenøkkelinnsats #10. Bruk en skrallenøkkel.



8

Ta bort Poly-V-beltet.

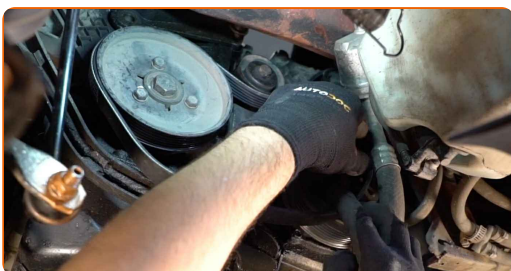


**Utskifting: kileribberem – Citroen C3 1. AUTODOC anbefaler:**

- Sjekk tilstanden av strammehjulet og løpehjulet. Erstatt de hvis det er nødvendig.

9

Monter Poly-V-beltet.



10

Returner strammehjulet til dens originale posisjon. Bruk en pipenøkkelinnsats #10. Bruk en skrallenøkkel.



11

Stram spennarmen til kileremmen med ribber. Bruk en pipenøkkelinnsats #13. Bruk en momentnøkkel. Stram den til 19 Nm dreiemoment.



12

Drei på veivakselhjulet. Bruk en pipenøkkelinnsats #22. Bruk en skrallenøkkel.



### Utskifting: kileribberem – Citroen C3 1. Tips fra AUTODOC:

- Pass på at kileremmen med ribber er strammet riktig.

13

Kjør motoren i noen minutter. Dette er nødvendig for å påse at komponentene fungerer korrekt.

14

Slå av motoren.

**15**

Senk bilen.

**16**

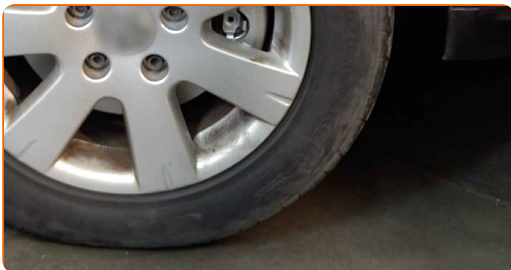
Fjern beskyttelsestrekket fra skjermen.

**17**

Lukk panseret.

**18**

Fjern jekker og klosser.

**GODT GJORT!** **SE FLERE VEILEDNINGER**

## AUTODOC – TOPP KVALITET OG RIMELIGE BILDELER PÅ NETTET

AUTODOC-APPEN: SIKRE DEG GODE TILBUD I DEN PRAKTISKE  
APPEN VÅR



The image shows two smartphones displaying the Autodoc app interface. The left phone shows a search bar, a 'TODAY'S OFFERS' section with a tire and filter options (00, 08, 12, 27), a 'Daily check' section, and a 'CATEGORIES' section with items like 'Axel Mounting Steering Whe' and 'Spark, Gl Ignit'. The right phone shows the Autodoc logo and a collection of car parts.

**+ AUTODOC**

GET IT ON  
**Google Play**

Download on the  
**App Store**

**Download**

**ET STORT UTVALG AV RESERVEDELER TIL BILEN DIN**

**KJØP RESERVEDELER FOR CITROEN**

**KILERIBBEREM: ET STORT UTVALG**



**VELG BILDELER FOR CITROEN C3 1**

**KILERIBBEREM FOR CITROEN: KJØP NÅ**

**KILERIBBEREM FOR CITROEN C3 1: DE BESTE TILBUDENE  
OG SALGENE**

## **ANSVARSKRIVELSE:**

Dokumentet inneholder kun generelle anbefalinger som kan være til hjelp ved reparasjoner eller utskiftninger. AUTODOC er ikke ansvarlig for tap, personskader, skader på eiendom som oppstår under reparasjonen eller utskiftningen på grunn av feilaktig bruk eller feiltolkning av de opplysningene som er stilt til rådighet.

AUTODOC er ikke ansvarlig for noen mulige feil og usikkerheter i denne veiledningen. Opplysningene er kun stilt til rådighet som informasjon og kan ikke erstatte veiledninger fra en spesialist.

AUTODOC er ikke ansvarlig for feil eller farlig bruk av apparater, verktøy eller bildeler. AUTODOC anbefaler sterkt å være forsiktig og følge sikkerhetsreglene ved gjennomføring av reparasjon eller utskiftning. Husk: Bruk av bildeler av mindreverdige kvalitet garanterer ikke at du oppnår riktig nivå av trafiksikkerhet.

© Copyright 2022 – Alt innhold, særlig tekster, fotografier og grafikker er beskyttet av opphavsrett. Alle rettigheter, inkludert mangfoldiggjørelse, kunngjøring, bearbeiding og oversettelse forbeholdes AUTODOC GmbH.