



Slik bytter du fjærende
ben bak på en **Alfa
Romeo 159 Sportwagon**
– veiledning

VIDEOVEILEDNING



Viktig!

Denne fremgangsmåten for bytte kan brukes for:

ALFA ROMEO Brera (939) 2.0 JTDM, ALFA ROMEO Spider (939) 2.0 JTDM, ALFA ROMEO 159 Sedan (939) 2.0 JTDM, ALFA ROMEO 159 Sportwagon (939) 2.0 JTDM, ALFA ROMEO 159 Sedan (939) 1.9 JTS, ALFA ROMEO 159 Sedan (939) 2.2 JTS, ALFA ROMEO 159 Sedan (939) 1.9 JTDM 8V, ALFA ROMEO 159 Sedan (939) 1.9 JTDM 16V, ALFA ROMEO 159 Sedan (939) 2.4 JTDM, ALFA ROMEO 159 Sportwagon (939) 1.9 JTS, ALFA ROMEO 159 Sportwagon (939) 1.9 JTDM 8V, ALFA ROMEO 159 Sportwagon (939) 1.9 JTDM 16V, ALFA ROMEO 159 Sportwagon (939) 2.4 JTDM, ALFA ROMEO Brera (939) 2.4 JTDM 20V, ALFA ROMEO Spider (939) 2.4 JTDM, (+ 9)

Trinnene kan variere litt, avhengig av designet på bilen.

UTSKIFTING: FJÆRENDE BEN – ALFA ROMEO 159
SPORTWAGON. VERKTØYET DU TRENGER:



- Stålbørste
- WD-40 spray
- Kobberpasta
- Kombinasjonsnøkkel #17
- Kombinasjonsnøkkel #18
- Kombinasjonsnøkkel #21
- Kombinasjonsnøkkel #22
- Pipenøkkelinnsats # 8
- Pipenøkkelinnsats # 10
- Pipenøkkelinnsats # E14
- Pipenøkkelinnsats # 16
- Pipenøkkelinnsats # 18
- Pipenøkkelinnsats # 21
- Torx bits T25
- Hjulpipe #17
- Skrallenøkkel
- Momentnøkkel
- Phillips-skrutrekker
- Demonteringsverktøy for klemmer
- Låsetenger
- Gummihammer
- Brekkjern
- Hydraulisk fjærbein fjærspenner
- Hydraulisk transmisjon jekk
- Stoppekloss

KJØP VERKTØY

Utskifting: fjærende ben – Alfa Romeo 159 Sportwagon. AUTODOC anbefaler:

- Begge støtdempere til bakfjæringen bør skiftes ut samtidig.
- Fremgangsmåten er identisk for å bytte venstre og høyre fjærbein i bakre hjuloppheng.
- Alt arbeid bør utføres med motoren av.

UTSKIFTING: FJÆRENDE BEN – ALFA ROMEO 159 SPORTWAGON. ANBEFALT REKKEFØLGE FOR TRINNENE:

1

Sikre hjulene med klosser.



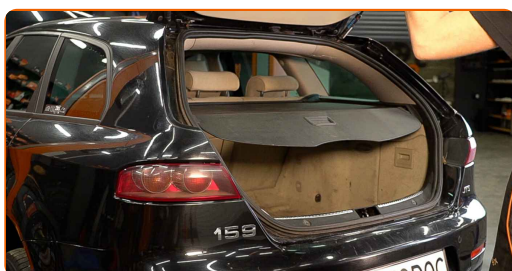
2

Løsne hjulfesteboltene. Bruk en kraftpipe for hjulmutter #17.



3

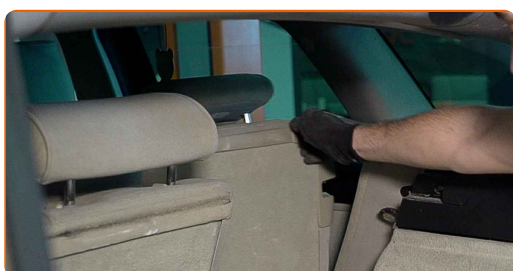
Åpne bagasjelokket.



- 4 Ta bort den sammenleggbare hyllen og koble den fra festene. Ved å gjøre det, vil du få tilgang til plastpanelene på sidene.



- 5 Fell ned ryggstøttene til baksetene.



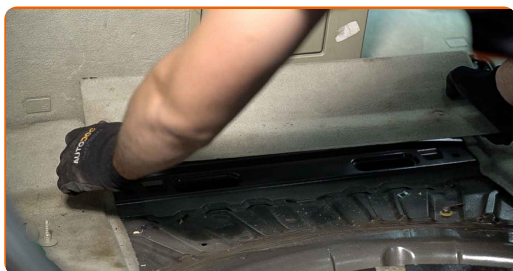
- 6 Løft ned nedre kledningen i bagasjerommet.



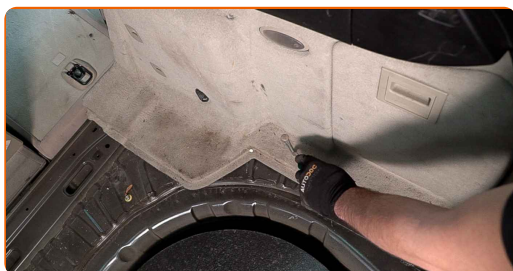
- 7 Fjern klipsene til fremre, nedre bagasjeromkledning. Bruk et demonteringsverktøy for klemmer.



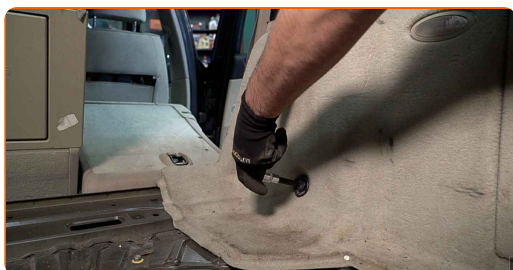
8 Ta ut fremre nedre kledning fra bagasjerommet.



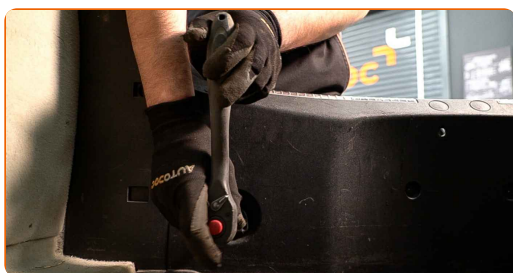
9 Fjern klipsene til bagasjeromkledningen på siden. Bruk et demonteringsverktøy for klemmer.



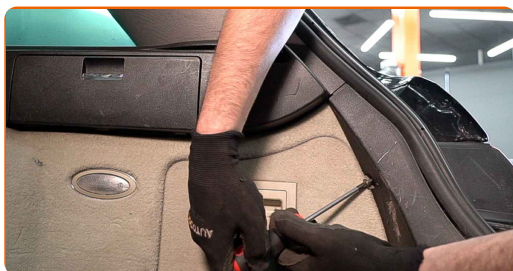
10 Skru løs bolten til bagasjeromkledningen på siden. Bruk Torx T25. Bruk en skrallenøkkel.



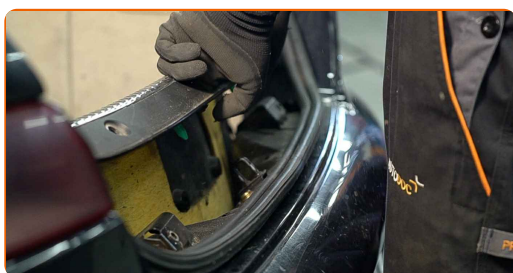
11 Skru løs bolten til det midtre beskyttelsesdekselet av plast. Bruk Torx T25. Bruk en skrallenøkkel. Bruk en Philips-skrutrekker.



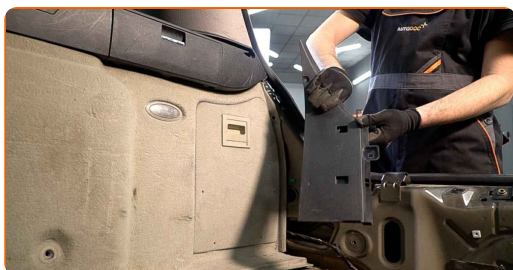
12 Skru løs festene til plast sidepanelet. Bruk en Philips-skrutrekker.



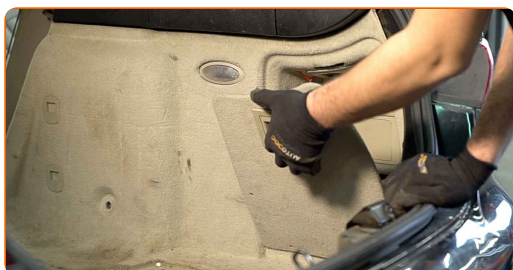
13 Fjern det midtre beskyttelsesdekselet av plast.



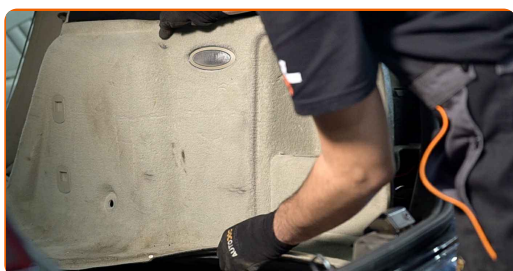
14 Fjern plastdekselet på siden.



15 Fjern dekselet til bagasjeromkledningen på siden.

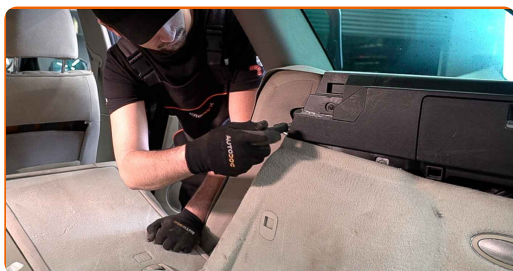


16 Løs bagasjeromkledningen på siden.



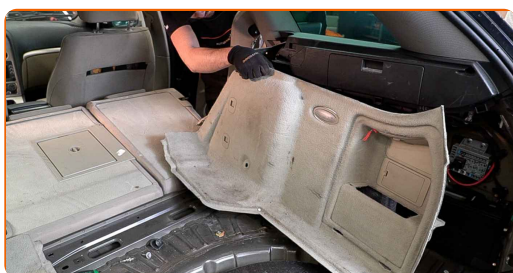
17

Fjern sikkerhetsbelte list dekselet. Bruk en pipenøkkelinnsats #10. Bruk en skrallenøkkel.



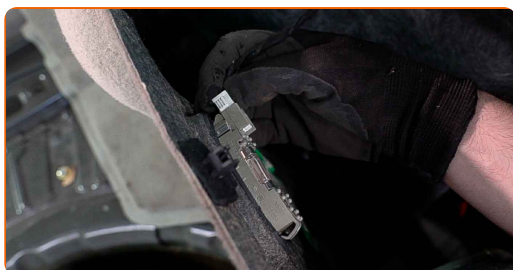
18

Ta ut bagasjeromkledningen på siden.



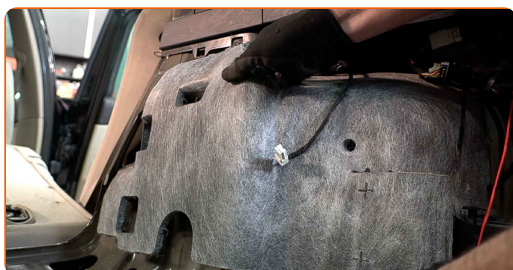
19

Løs tilkoblingselementet til lyspæren.



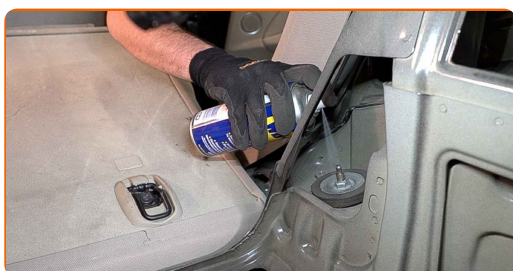
20

Skru løs og fjern lydisolasjonen fra siden av bagasjerommet.



21

Rengjør festene til støtdempernes øvre montering. Bruk WD-40 spray.



22

Hev bakdelen på bilen og sikre den på støttene.

23

Løsne hjulboltene.



AUTODOC anbefaler:

- Viktig! Hold i hjulet når du skrur løs festeboltene. Alfa Romeo 159 Sportwagon

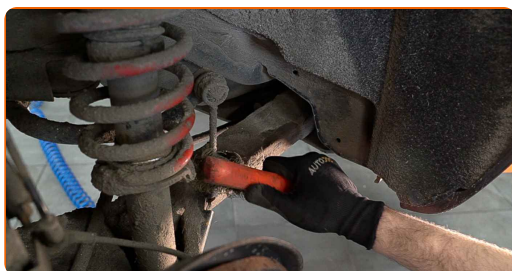
24

Ta av hjulet.



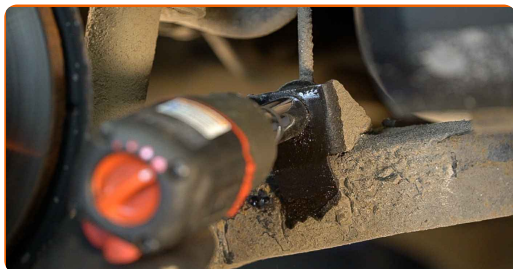
25

Rengjør festene til stabilisatorleddet. Bruk en stålbørste. Bruk WD-40 spray.



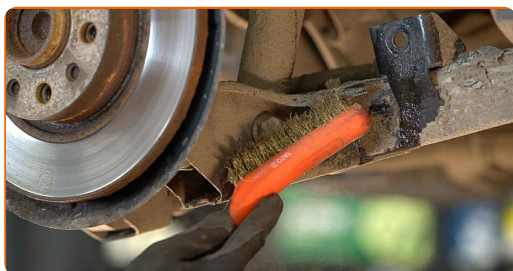
26

Skru løs festene som forbinder stabilisatorstaget med bæreamen. Bruk en pipenøkkelinnsats #18.



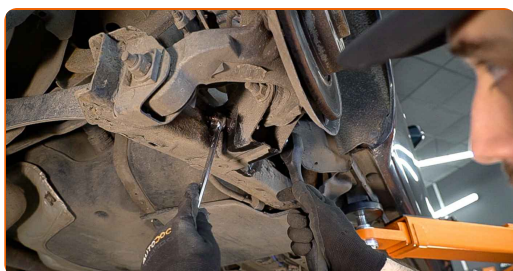
27

Rens festene til fjærbeinet. Bruk en stålbørste. Bruk WD-40 spray.



28

Skru løs festene som tilkobler støtdemperen med fjæringens bæream. Bruk en kombinasjonsnøkkel #21. Bruk en pipenøkkelinnsats #21. Bruk en skrallenøkkel.



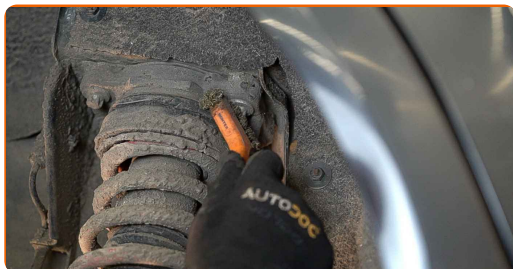
29

Fjern festebolt.



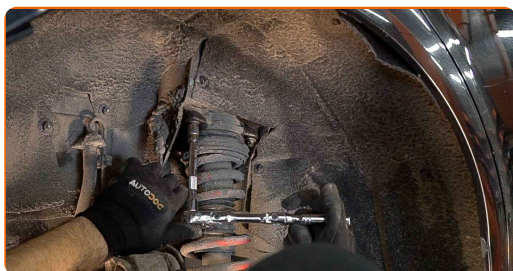
30

Rengjør festene på fjærbeinets øvre sete. Bruk en stålbørste. Bruk WD-40 spray.



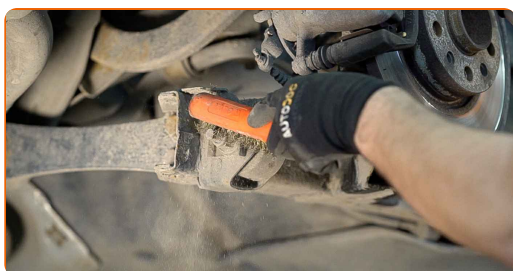
31

Skruløs toppfestet på fjærbeinmonteringen. Bruk en pipenøkkelinnsats #E14. Bruk en skrallenøkkel.



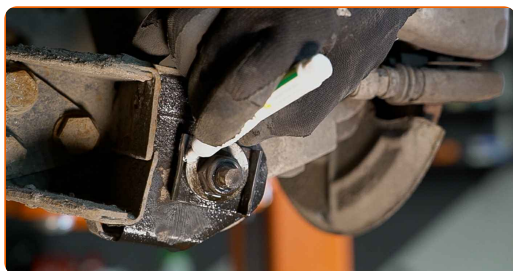
32

Rengjør bolten og mutteren som fester den bakre styrespindelen til bæreammen til opphenget. Bruk en stålbørste. Bruk WD-40 spray.

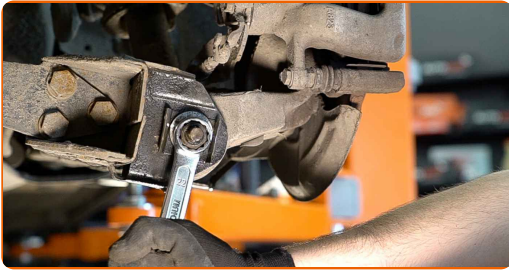


33

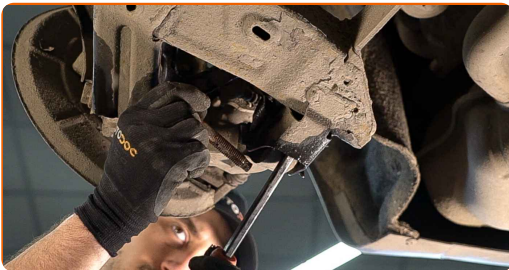
Sett et merke på camber justeringsbolten.



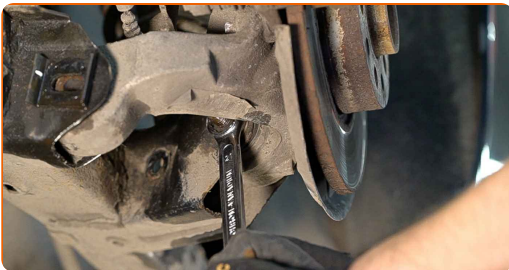
- 34** Skru løs det bakre festeelementet som fester den bakre styrespindelen til bæreamen til opphenget. Bruk en kombinasjonsnøkkel #22.



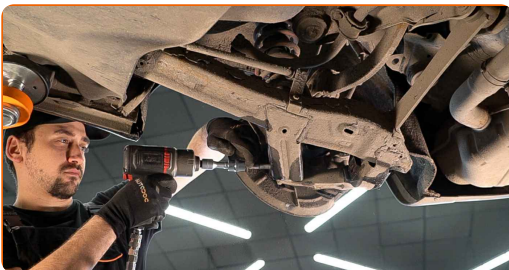
- 35** Fjern festebolt. Bruk et brekkjern. Bruk en gummihammer.



- 36** Skru løs det fremre festeelementet som fester den bakre styrespindelen til bæreamen til opphenget. Bruk en kombinasjonsnøkkel #21.

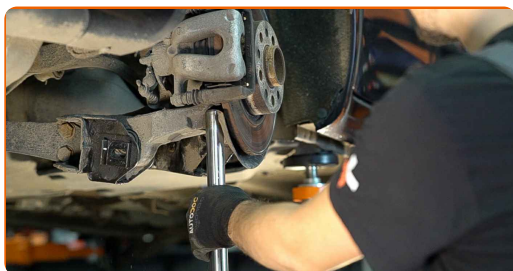


- 37** Fjern festebolt.



- 38** Ta den bakre styrespindelen av bæreamen til opphenget.

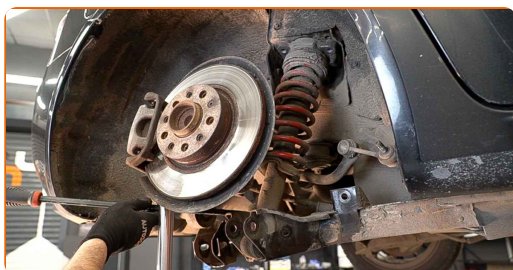
39 Støtt styrespindelen. Bruk en hydraulisk jekk.



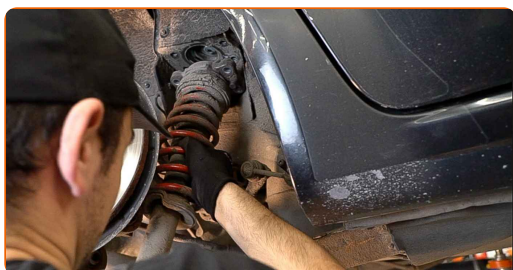
40 Fjern mutteren på beinets stempelstang. Bruk en pipenøkkelinnsats #16.



41 Dra ned fjæringskontrollarmen. Bruk et brekkjern.



42 Fjern fjærbeinet.



43 Sett fjærbeinet på fjærkompressorverktøyet.

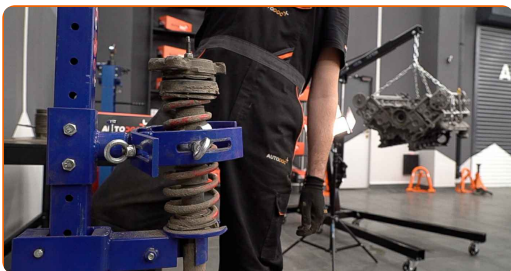


Utskifting: fjærende ben – Alfa Romeo 159 Sportwagon. Tips fra AUTODOCs eksperter:

- Merk at når du bruker en fjærkompressor, må du ha et sikkert grep på fjærspolene, når du komprimerer fjæren på motsatt side.
- Sørg for riktig plassering av fjæren i holderen.
- Pass på at fjærspoler inngår tett i låsehåndtakene.

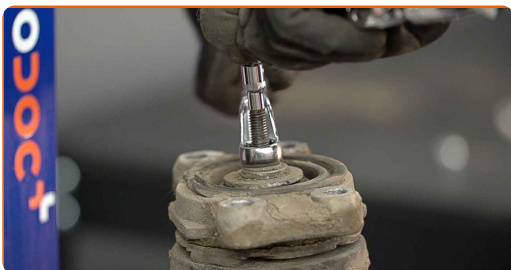
44

Komprimer fjæren.



45

Fjern mutteren på beinets stempelstang. Bruk en kombinasjonsnøkkel #17. Bruk en pipenøkkelinnsats #8. Bruk en skrallenøkkel.



46

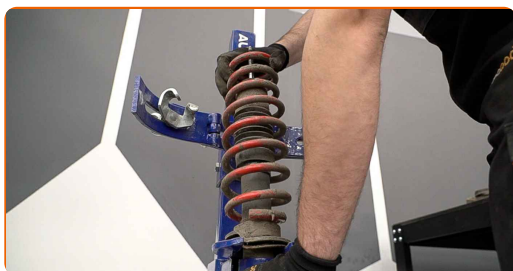
Fjern det øvre beinfestet. Bruk et brekkjern.



47 Slipp spiralfjæren.



48 Ta bort fjæren.



49 Ta av støtdemper-støvhetten og støtstopperen.



50 Ta vekk den gamle støtdemperen fra den hydrauliske kompressoren.

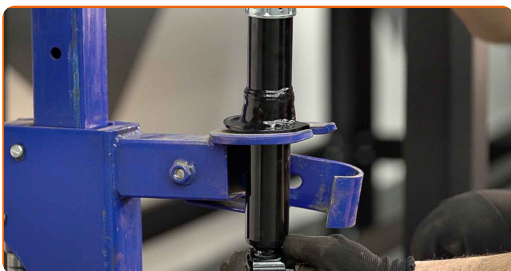


Utskifting: fjærende ben – Alfa Romeo 159 Sportwagon. Tips:

- Undersøke støtdemperfestet, støvstøvelen, og støtstopperen nøye. Skift dem ut om nødvendig.
- Før du installerer en ny støtdemper bør du pumpe den 3-5 ganger manuelt.

51

Installer den nye støtdemperen på den hydrauliske kompressoren til spiralfjæren.



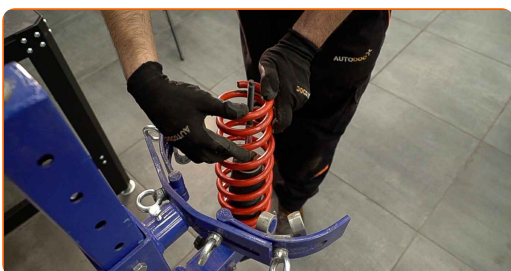
52

Installer støvhylsen og støtstopperen på den nye støtdemperen.



53

Installer fjæren på støtdemperen.



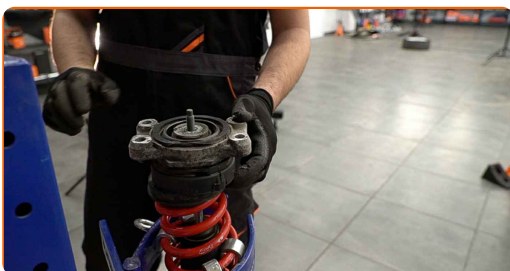
54

Komprimer fjæren.



55

Installer den øvre demperen og monteringslager.



AUTODOC anbefaler:

- Skorygúj położenie górnego mocowania kolumny zawieszenia i sprężyny zgodnie z oznaczeniami.

56

Stram fjærbeinets stempelstangmutter. Bruk en kombinasjonsnøkkel #17. Bruk en låsetang. Bruk en momentnøkkel. Stram den til 37 Nm dreiemoment.

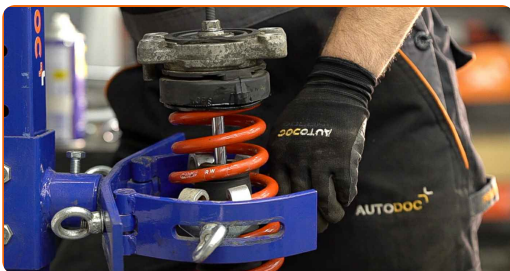


Utskifting: fjærende ben – Alfa Romeo 159 Sportwagon. AUTODOCs eksperter anbefaler:

- Viktig! Bruk nye festeelementer.
- Sjekk at fjæren er installert riktig, unngå skjevheter.

57

Løs ut fjæren.



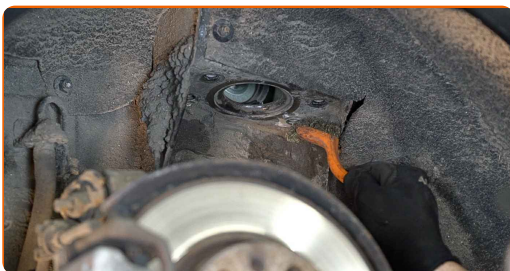
58

Fjern den monterte støtdemperen.



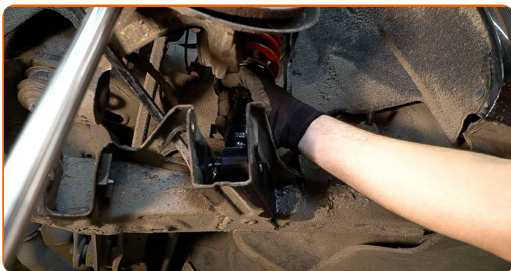
59

Rengjør festepunktene til fjærbeinet. Bruk en stålbørste. Bruk WD-40 spray.



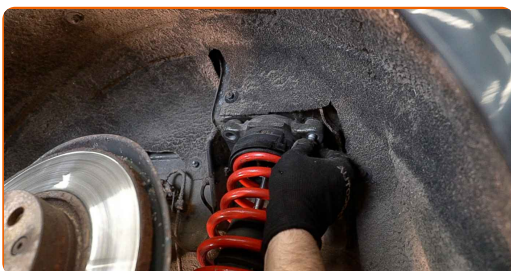
60

Installer fjærbeinet inn i hjulbuen.



61

Skru på toppfestet på fjærbeinmonteringen. Ikke stram den.

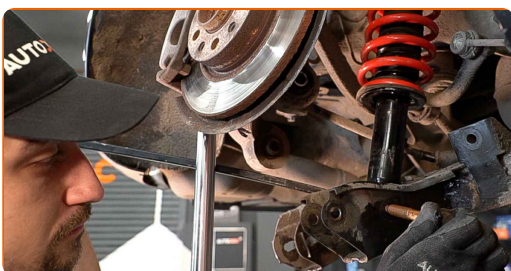


AUTODOC anbefaler:

- Viktig! Hold i fjærbeinet når du skruer inn festeboltene. Alfa Romeo 159 Sportwagon

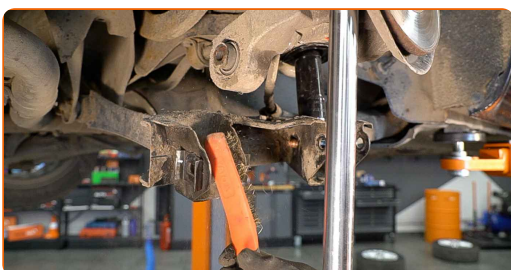
62

Monter festebolten.



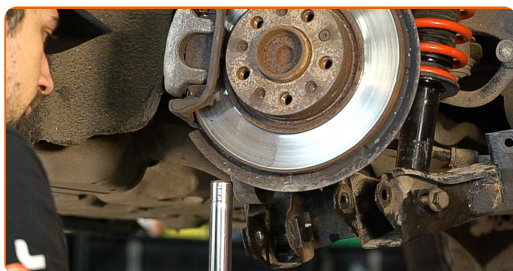
63

Rengjør monteringspunktene til det bakre styreleddet. Bruk en stålbørste. Bruk WD-40 spray.



64

Senk hydraulisk girkassejekk med 10-15 cm.

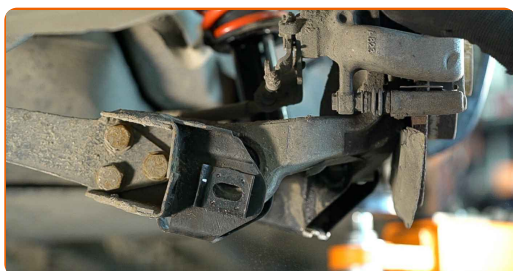


Utskifting: fjærende ben – Alfa Romeo 159 Sportwagon. Tips fra AUTODOC:

- Senk den hydrauliske jekken smidig, uten rykk, for å unngå skader på deler og mekanismer.

65

Fest det bakre styreleddet til bæreammen til opphenget.



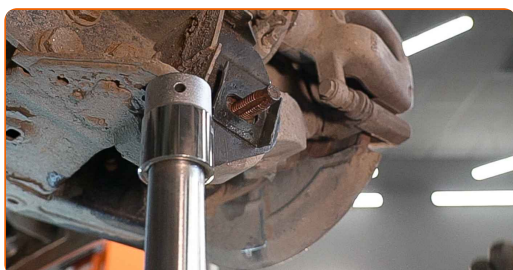
66

Støtt armen. Bruk en hydraulisk jekk.



67

Monter festebolten. Bruk et brekkjern.



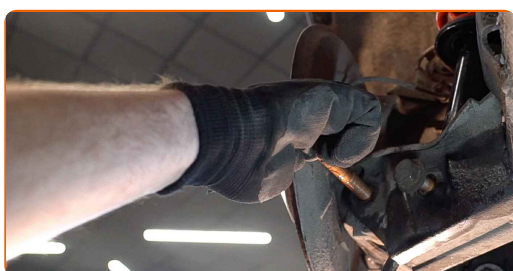
68

Skru inn det bakre festeelementet som forbinder det bakre styreleddet til bæreamen til opphenget. Bruk en kombinasjonsnøkkel #22.



69

Monter festebolten. Bruk et brekkjern.



70

Skru inn det fremre festeelementet som forbinder det bakre styreleddet til bæreamen til opphenget. Bruk en kombinasjonsnøkkel #21.



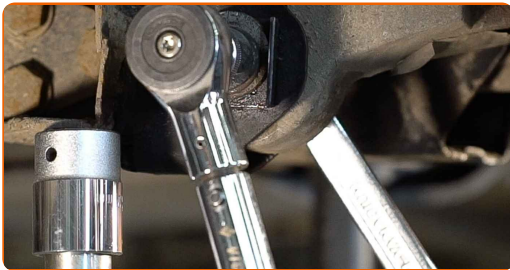
71

Hev den hydrauliske girkassejekkjen 10 til 15 centimeter.



72

Stram det bakre festelementet som forbinder det bakre styreleddet til bærearman til opphenget. Bruk en kombinasjonsnøkkel #22. Bruk en momentnøkkel. Stram den til 105 Nm dreiemoment.+45°



AUTODOC anbefaler:

- Viktig! Bruk nye festelementer.

73

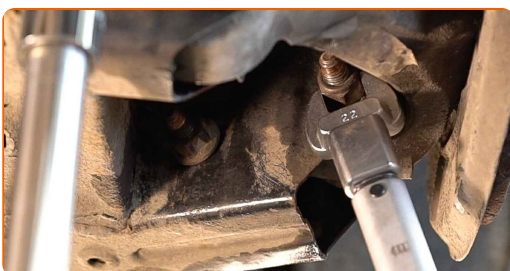
Stram det fremre festelementet som forbinder det bakre styreleddet til bærearman til opphenget. Bruk en kombinasjonsnøkkel #22. Bruk en momentnøkkel. Stram den til 105 Nm dreiemoment.+90°

AUTODOC anbefaler:

- Viktig! Bruk nye festelementer.

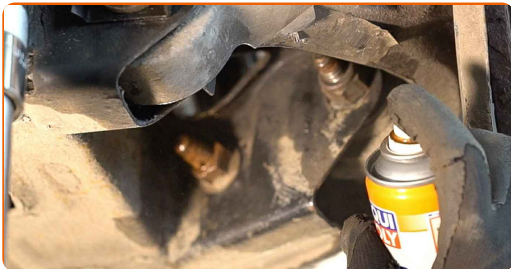
74

Stram festet som tilkobler fjærbeinet til fjæringens bærearman. Bruk en kombinasjonsnøkkel #21. Bruk en pipenøkkelinnsats #21. Bruk en momentnøkkel. Stram den til 130 Nm dreiemoment.



75

Behandle monteringsstedene til det bakre styreleddet med et passende middel. Bruk kobberfett.



76

Fjern støtten fra under armen.

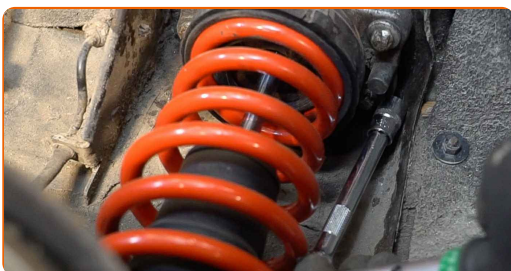


AUTODOC anbefaler:

- Utskifting: fjærende ben – Alfa Romeo 159 Sportwagon. Senk den hydrauliske jekken jevnt og uten rykk for å unngå skader på komponenter og mekanismer.

77

Stram fjærbeinmonteringsens øvre feste. Bruk en pipenøkkelinnsats #E14. Bruk en momentnøkkel. Stram den til 30 Nm dreiemoment.



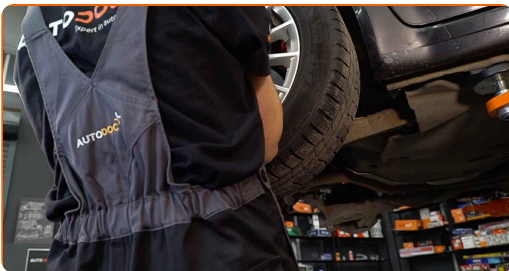
- 78 Stram festet som forbinder stabilisatorstaget med bæreamen. Bruk en kombinasjonsnøkkel #18. Bruk en pipenøkkelinnsats #18. Bruk en momentnøkkel. Stram den til 55 Nm dreiemoment.



- 79 Rens festepunktet til felgen. Bruk en stålbørste. Behandle deretter kontaktflaten. Bruk kobberfett.



- 80 Installer hjulet.

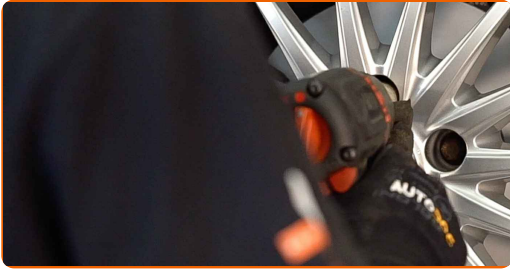


Utskifting: fjærende ben – Alfa Romeo 159 Sportwagon. AUTODOC anbefaler:

- For å unngå skade, hold hjulet opp når festeboltene skrues fast.

81

Skru inn boltene. Bruk en kraftpipe for hjulmutter #17.



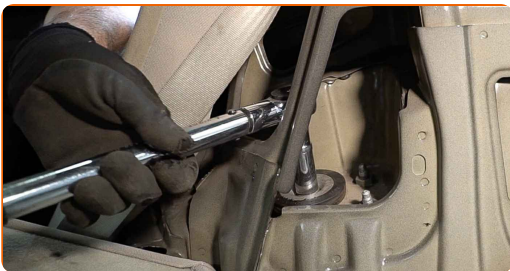
82

Senk bilen.



83

Stram fjærbeinets stempelstangmutter. Bruk en pipenøkkelinnsats #16. Bruk en momentnøkkel. Stram den til 37 Nm dreiemoment.

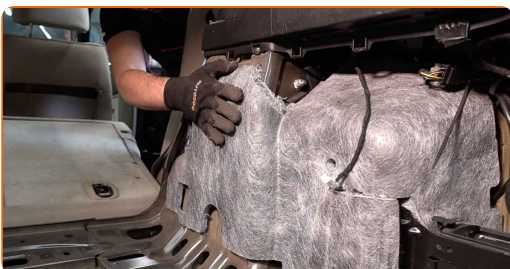


AUTODOC anbefaler:

- Viktig! Bruk nye festelementer.

84

Sett på plass lydisolasjonen til bagasjeromsiden og skru inn festene.



85

Fest sidekledningen til bagasjeromkledningen.



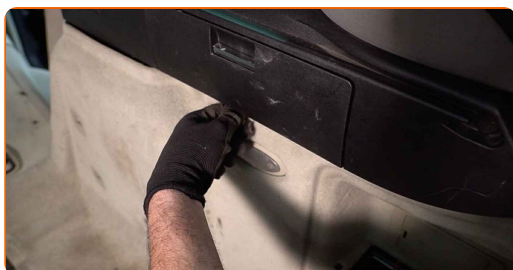
86

Fest tilkoblingselementet til lyspæren.



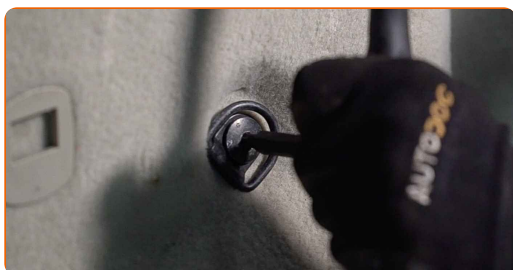
87

Fest klipsene til bagasjeromskledningen på siden.



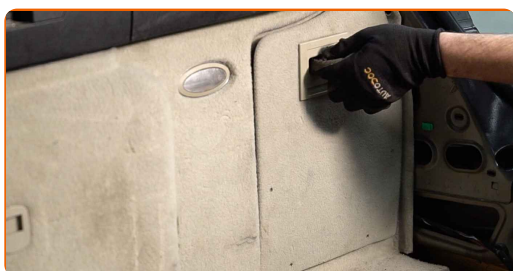
88

Skrue inn festet til bagasjeromskledningen på siden. Bruk Torx T25. Bruk en skrallenøkkel.



89

Sett på dekselet til bagasjeromskledningen på siden.



90 Sett på plastdekselet på siden.

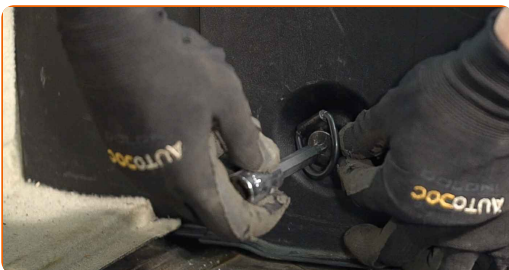
91 Skru inn festene til plastikk sidepanelet. Bruk en Philips-skrutrekker.



92 Sett på plass det midtre beskyttelsesdekselet av plast.



93 Skru inn festeelementet til det midtre beskyttelsesdekselet av plast. Bruk Torx T25. Bruk en skrallenøkkel. Bruk en Philips-skrutrekker.



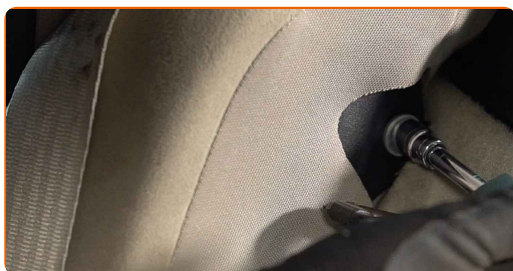
94 Legg på plass den fremre nedre kledningen til bagasjerommet.



95 Fest klipsene til den fremre nedre kledningen til bagasjerommet.



96 Monter sikkerhetsbeltet list panelet. Bruk en pipenøkkelinnsats #10.



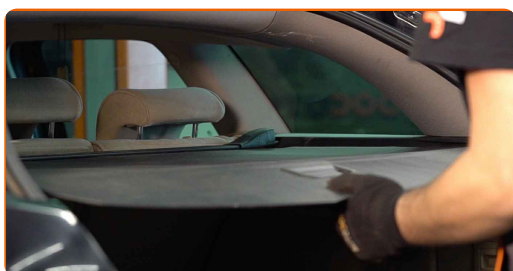
97 Sett setet tilbake i sin originale posisjon.



98 Legg den nedre kledningen i bagasjerommet.



99 Monter den sammenleggbare hyllen tilbake på dens montasjeplate.



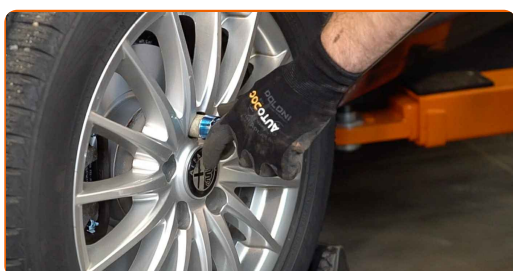
100

Lukk igjen bagasjeromslokket.



101

Stram hjulboltene ved å bruke kryss- og tversmønster. Bruk en momentnøkkel. Stram den til 120 Nm dreiemoment.



102

Fjern jekker og klosser.



GODT GJORT! 

SE FLERE VEILEDNINGER

AUTODOC – TOPP KVALITET OG RIMELIGE BILDELER PÅ NETTET

AUTODOC-APPEN: SIKRE DEG GODE TILBUD I DEN PRAKTISKE
APPEN VÅR

ET STORT UTVALG AV RESERVEDELER TIL BILEN DIN

KJØP RESERVEDELER FOR ALFA ROMEO

STØTDEMPER: ET STORT UTVALG

VELG BILDELER FOR ALFA ROMEO 159 SPORTWAGON

STØTDEMPER FOR ALFA ROMEO: KJØP NÅ

**STØTDEMPER FOR ALFA ROMEO 159 SPORTWAGON: DE
BESTE TILBUDENE OG SALGENE**

ⓘ ANSVARFRASKRIVELSE:

Dokumentet inneholder kun generelle anbefalinger som kan være til hjelp ved reparasjoner eller utskiftninger. AUTODOC er ikke ansvarlig for tap, personskader, skader på eiendom som oppstår under reparasjonen eller utskiftningen på grunn av feilaktig bruk eller feiltolkning av de opplysningene som er stilt til rådighet.

AUTODOC er ikke ansvarlig for noen mulige feil og usikkerheter i denne veiledningen. Opplysningene er kun stilt til rådighet som informasjon og kan ikke erstatte veiledninger fra en spesialist.

AUTODOC er ikke ansvarlig for feil eller farlig bruk av apparater, verktøy eller bildeler. AUTODOC anbefaler sterkt å være forsiktig og følge sikkerhetsreglene ved gjennomføring av reparasjon eller utskiftning. Husk: Bruk av bildeler av mindreverdige kvalitet garanterer ikke at du oppnår riktig nivå av trafiksikkerhet.

© Copyright 2022 – Alt innhold, særlig tekster, fotografier og grafikker er beskyttet av opphavsrett. Alle rettigheter, inkludert mangfoldiggjørelse, kunngjøring, bearbeiding og oversettelse forbeholdes AUTODOC GmbH.