



Slik bytter du luftfilter på  
en **Ford Focus MK2** –  
veiledning

## VIDEOVEILEDNING



### Viktig!

Denne fremgangsmåten for bytte kan brukes for:

FORD Focus II Stasjonsvogn (DA\_, FFS, DS) 1.6 TDCi, FORD Focus II Hatchback (DA\_, HCP, DP) 1.6 TDCi, FORD Focus C-Max (DM2) 1.6 TDCi, FORD Focus II Sedan (DB\_, FCH, DH) 1.6 TDCi, FORD Focus Mk2 Varebil / Stasjonsvogn 1.6 TDCi

Trinnene kan variere litt, avhengig av designet på bilen.

UTSKIFTING: LUFTFILTER – FORD FOCUS MK2.  
VERKTØYET DU KAN TRENGE:



- Phillips-skrutrekker
- Mikrofiberhåndkle
- Skjermtrekk

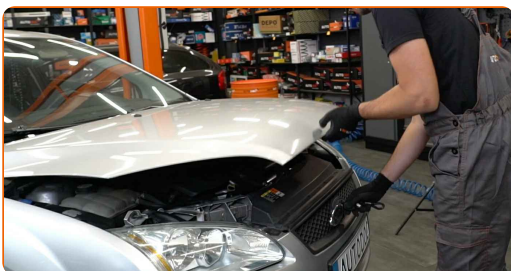
**KJØP VERKTØY**

Utskifting: luftfilter – Ford Focus MK2. AUTODOCs eksperter anbefaler:

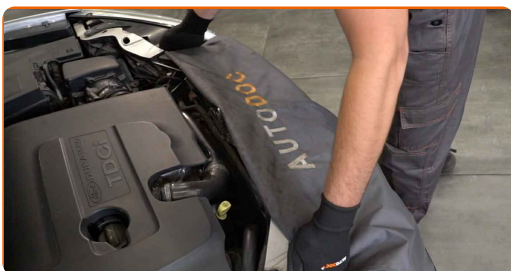
- Utskifting: luftfilter – Ford Focus MK2. Følg vedlikeholdsplanen, anbefalingene og kravene som produsenten spesifiserer.
- Alt arbeid bør utføres med motoren av.

## UTSKIFTING: LUFTFILTER – FORD FOCUS MK2. FØLG DISSE TRINNENE:

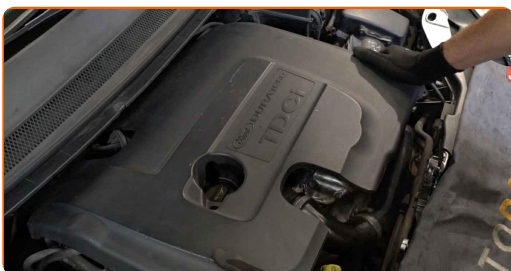
**1** Åpne panseret.



**2** Bruk et deksel for å beskytte skjermen for å unngå skader på lakken og plastdelene på bilen.



**3** Fjern motordekselet.

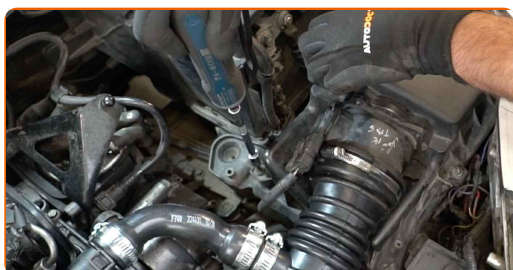


**AUTODOC anbefaler:**

- Utskifting: luftfilter – Ford Focus MK2. Ikke bruk for mye kraft når du fjerner delen, den kan bli skadet.

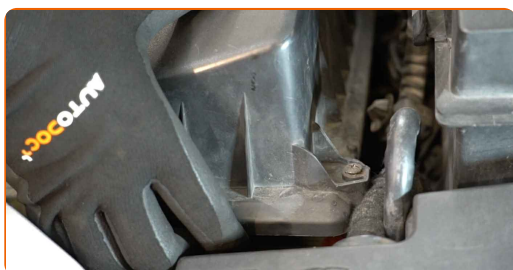
4

Løsne festeskruene på luftfilterdekslet. Bruk en Philips-skrutrekker.



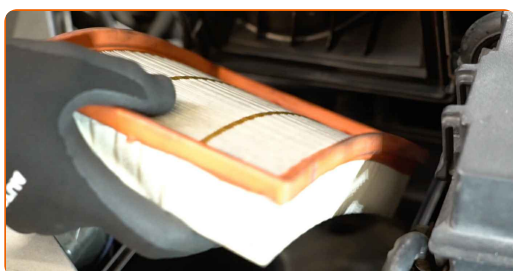
5

Ta av filterlokket.



6

Fjern filterelementet fra filterhuset.



7

Dekk til skovlhjulet til turboladeren med en mikrofiberklut, slik at smuss og objekter kan komme inn i systemet.



8

Rengjør luftfilterdekselet og huset.



Utskiifting: luftfilter – Ford Focus MK2. AUTODOCs eksperter anbefaler:

- Før du rengjør luftfilterdekselet og huset, dekk til delene av luftkanalen, luftmengdemåleren (om tilgjengelig) gasspjeldet med en ren klut.

9

Fjern mikrofiberkluten fra skovlhjulet til turboladeren.



10

Sett inn et nytt filterelement i filterhuset. Sjekk at filterkanten sitter stramt på huset.



**AUTODOC anbefaler:**

- Utskifting: luftfilter – Ford Focus MK2. Pass på at du plasser filterelementet riktig. Unngå feil innretting.
- Sørg for at du bare bruker kvalitetsfiltre.
- Pass på at ikke støv og smuss trenger seg inn i luftfilterhuset under montering.

11

Sett på luftfilterdekselet igjen. Fest det.

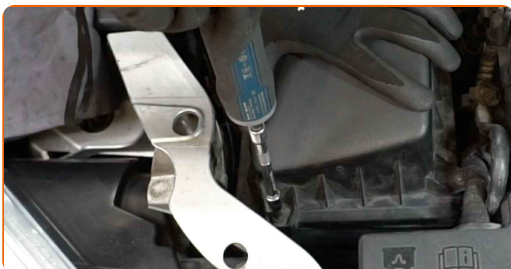


**AUTODOC anbefaler:**

- Utskifting: luftfilter – Ford Focus MK2. Ikke bruk for mye kraft ved monteringen. Det kan skade festene.

12

Skru festeskruene på luftfilterdekslet. Bruk en Philips-skrutrekker.



13

Monter motordekslet og fest det.

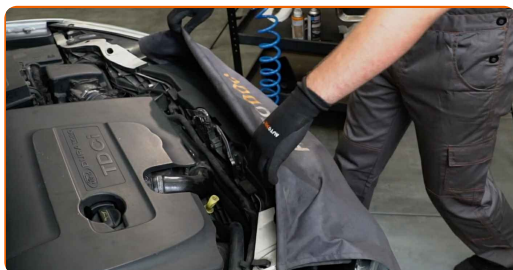


### AUTODOC anbefaler:

- Utskifting: luftfilter – Ford Focus MK2. Ikke bruk for mye kraft ved monteringen. Det kan skade festene.
- Pass på at motordekslet er riktig plassert. Den bør ikke være feilplassert i henhold til styretapper.

14

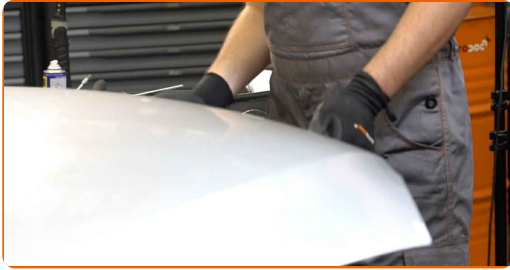
Fjern beskyttelsestrekket fra skjermen.





15

Lukk panseret.



**GODT GJORT!** 

**SE FLERE VEILEDNINGER**

## AUTODOC – TOPP KVALITET OG RIMELIGE BILDELER PÅ NETTET

AUTODOC-APPEN: SIKRE DEG GODE TILBUD I DEN PRAKTISKE  
APPEN VÅR



**+ AUTODOC**

GET IT ON  
**Google Play**

Download on the  
**App Store**

**Download**

**ET STORT UTVALG AV RESERVEDELER TIL BILEN DIN**

**KJØP RESERVEDELER FOR FORD**

**LUFTFILTER: ET STORT UTVALG**

**VELG BILDELER FOR FORD FOCUS MK2**

**LUFTFILTER FOR FORD: KJØP NÅ**

**LUFTFILTER FOR FORD FOCUS MK2: DE BESTE TILBUDENE  
OG SALGENE**

## **ANSVARFRASKRIVELSE:**

Dokumentet inneholder kun generelle anbefalinger som kan være til hjelp ved reparasjoner eller utskiftninger. AUTODOC er ikke ansvarlig for tap, personskader, skader på eiendom som oppstår under reparasjonen eller utskiftningen på grunn av feilaktig bruk eller feiltolkning av de opplysningene som er stilt til rådighet.

AUTODOC er ikke ansvarlig for noen mulige feil og usikkerheter i denne veiledningen. Opplysningene er kun stilt til rådighet som informasjon og kan ikke erstatte veiledninger fra en spesialist.

AUTODOC er ikke ansvarlig for feil eller farlig bruk av apparater, verktøy eller bildeler. AUTODOC anbefaler sterkt å være forsiktig og følge sikkerhetsreglene ved gjennomføring av reparasjon eller utskiftning. Husk: Bruk av bildeler av mindreverdige kvalitet garanterer ikke at du oppnår riktig nivå av trafiksikkerhet.

© Copyright 2023 – Alt innhold, særlig tekster, fotografier og grafikker er beskyttet av opphavsrett. Alle rettigheter, inkludert mangfoldiggjørelse, kunngjøring, bearbeiding og oversettelse forbeholdes AUTODOC SE.