



Slik bytter du kupefilter
på en **Ford Focus MK2** –
veiledning

VIDEOVEILEDNING

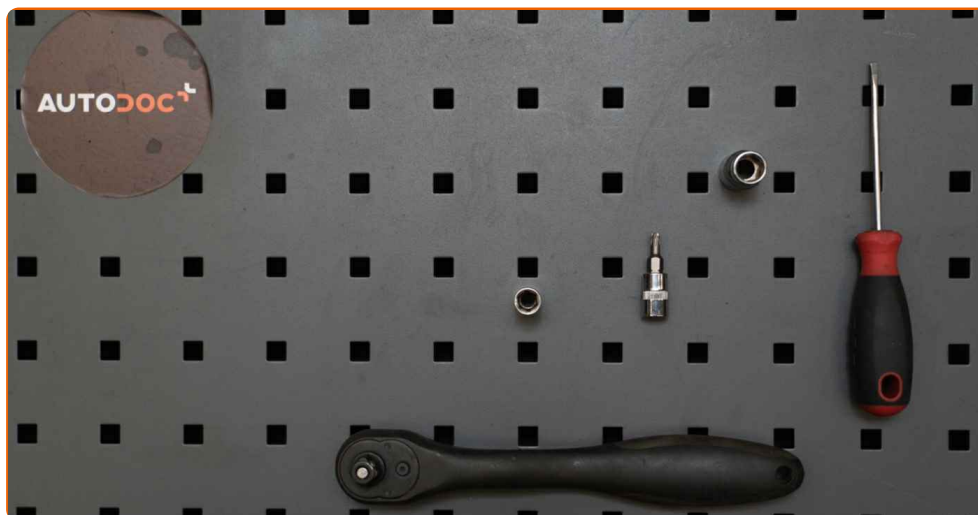
**i Viktig!**

Denne fremgangsmåten for bytte kan brukes for:

FORD Focus II Stasjonsvogn (DA_, FFS, DS) 1.6 TDCi, FORD Focus II Stasjonsvogn (DA_, FFS, DS) 2.0 TDCi, FORD Focus II Hatchback (DA_, HCP, DP) 1.6 TDCi, FORD Focus II Hatchback (DA_, HCP, DP) 2.0 TDCi, FORD Focus II Hatchback (DA_, HCP, DP) 1.6, FORD Focus II Sedan (DB_, FCH, DH) 1.6, FORD Focus II Sedan (DB_, FCH, DH) 1.6 TDCi, FORD Focus II Hatchback (DA_, HCP, DP) 1.6 Ti, FORD Focus II Hatchback (DA_, HCP, DP) 2.0, FORD Focus II Hatchback (DA_, HCP, DP) 1.4, FORD Focus II Stasjonsvogn (DA_, FFS, DS) 1.4, FORD Focus II Stasjonsvogn (DA_, FFS, DS) 1.6, FORD Focus II Stasjonsvogn (DA_, FFS, DS) 1.6 Ti, FORD Focus II Stasjonsvogn (DA_, FFS, DS) 2.0, FORD Focus II Hatchback (DA_, HCP, DP) 1.8 TDCi, (+ 31)

Trinnene kan variere litt, avhengig av designet på bilen.

UTSKIFTING: KUPEFILTER – FORD FOCUS MK2.
VERKTØYET DU KAN TRENGE:



- Torx bits T20
- Pipenøkkelinnsats # 8
- Pipenøkkelinnsats # 10
- Skrallenøkkel
- Flat Skrutrekker

KJØP VERKTØY

Utsifting: kupefilter – Ford Focus MK2. AUTODOC anbefaler:

- Skift kupèfilter minst en gang hvert halvår, tidlig på våren og høsten.
- Følg vilkårene, anbefalingene og kravene for delens drift angitt av produsenten.
- Dersom luftstrømmen inn i kupèen er kraftig redusert, skift filter før planlagt vedlikehold.
- Alt arbeid bør utføres med motoren av.

UTSKIFTING: KUPEFILTER – FORD FOCUS MK2. ANBEFALT REKKEFØLGE FOR TRINNENE:

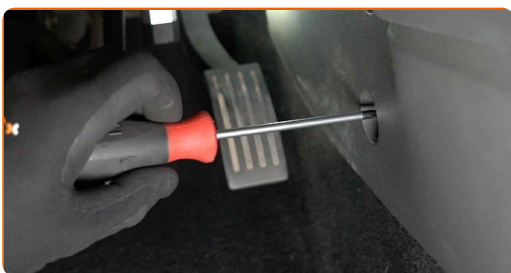
1

Fjern hettene over festene til sidepanelet av plast. Bruk en flat skrutrekker.



2

Skru løs festene til plast sidepanelet. Bruk Torx T20.



3

Fjern plastdekselet på siden.

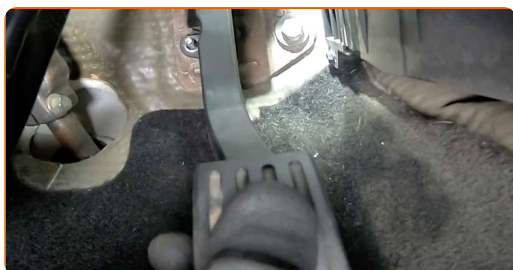
4 Skru løs festene til gasspedalen og flytt den til sides. Bruk en pipenøkkelinnsats #10. Bruk en skrallenøkkel.



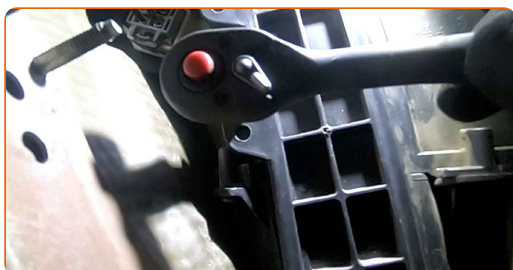
5 Løs tilkoplelementet til gasspedalen.



6 Fjern gasspedalen.



7 Skru løs festene på dekselet til kupéfilterhuset. Bruk en pipenøkkelinnsats #8. Bruk en skrallenøkkel.



8

Fjerne kupèfilterhusdekslet.



AUTODOC anbefaler:

- Utskifting: kupefilter – Ford Focus MK2. Ikke bruk for mye kraft når du fjerner delen, den kan bli skadet.

9

Fjern kupèfilteret.



Utskifting: kupefilter – Ford Focus MK2. AUTODOC anbefaler:

- Ikke forsøk å rengjøre og gjenbruke filteret - det vil påvirke kvaliteten på luftrengjøringen inne i bilen.

10

Installer kupéfilteret i setet.

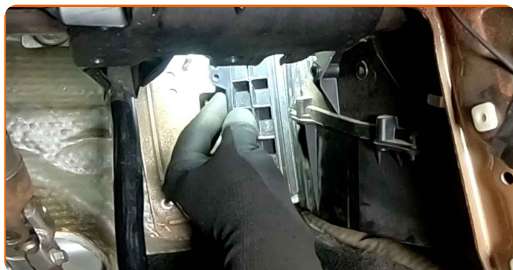


Utskifting: kupefilter – Ford Focus MK2. AUTODOCs eksperter anbefaler:

- Sjekk riktig plassering av filterelementet. La det ikke sitte skjevt.
- Følg retningspilen for luftstrømmen på filteret.
- Ford Focus MK2 – det er viktig å bare bruke filter med god kvalitet.

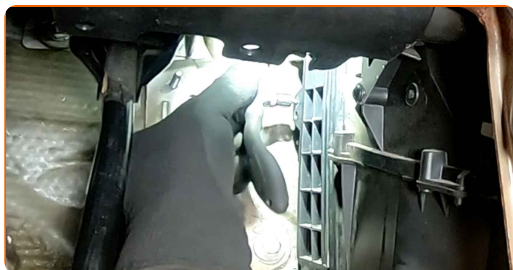
11

Installer kupéfilterhusdekselet.



12

Skru fast festene på dekselet til kupéfilteret. Bruk en pipenøkkelinnsats #8. Bruk en skrallenøkkel.



13 Fest tilkoplingselementet til gasspedalen.



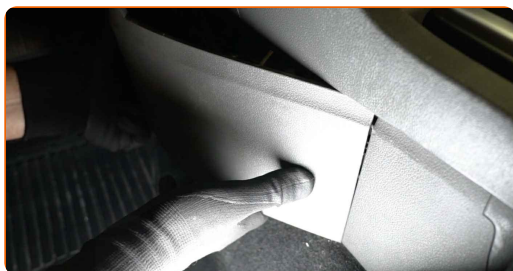
14 Monter gasspedalen igjen.



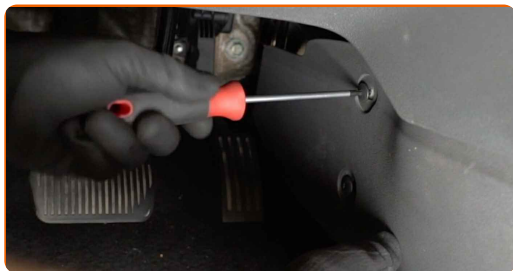
15 Returner gasspedalen til dens originale posisjon og skru den fast med festene dens. Bruk en pipenøkkelinnsats #10. Bruk en skrallenøkkel.



16 Sett på plastdekselet på siden.



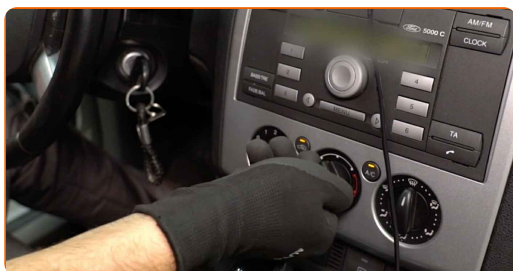
17 Skru inn festene til plastikk sidepanelet. Bruk Torx T20.



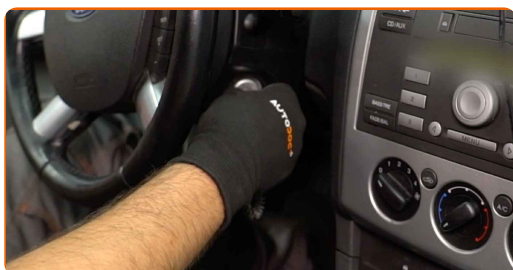
18 Sett på hettene over festene til sidepanelet av plast igjen.

19 Slå på tenningen.

20 Slå på klimaanlegget. Dette er nødvendig for å påse at komponentene fungerer korrekt.



21 Slå av tenningen.



GODT GJORT! 

SE FLERE VEILEDNINGER

AUTODOC – TOPP KVALITET OG RIMELIGE BILDELER PÅ NETTET

AUTODOC-APPEN: SIKRE DEG GODE TILBUD I DEN PRAKTISKE
APPEN VÅR



+ AUTODOC

GET IT ON
Google Play

Download on the
App Store

Download

ET STORT UTVALG AV RESERVEDELER TIL BILEN DIN

KJØP RESERVEDELER FOR FORD

KUPEFILTER: ET STORT UTVALG

VELG BILDELER FOR FORD FOCUS MK2

KUPEFILTER FOR FORD: KJØP NÅ

**KUPEFILTER FOR FORD FOCUS MK2: DE BESTE TILBUDENE
OG SALGENE**

ANSVARSKRIVELSE:

Dokumentet inneholder kun generelle anbefalinger som kan være til hjelp ved reparasjoner eller utskiftninger. AUTODOC er ikke ansvarlig for tap, personskader, skader på eiendom som oppstår under reparasjonen eller utskiftningen på grunn av feilaktig bruk eller feiltolkning av de opplysningene som er stilt til rådighet.

AUTODOC er ikke ansvarlig for noen mulige feil og usikkerheter i denne veiledningen. Opplysningene er kun stilt til rådighet som informasjon og kan ikke erstatte veiledninger fra en spesialist.

AUTODOC er ikke ansvarlig for feil eller farlig bruk av apparater, verktøy eller bildeler. AUTODOC anbefaler sterkt å være forsiktig og følge sikkerhetsreglene ved gjennomføring av reparasjon eller utskiftning. Husk: Bruk av bildeler av mindreverdige kvalitet garanterer ikke at du oppnår riktig nivå av trafiksikkerhet.

© Copyright 2023 – Alt innhold, særlig tekster, fotografier og grafikker er beskyttet av opphavsrett. Alle rettigheter, inkludert mangfoldiggjørelse, kunngjøring, bearbeiding og oversettelse forbeholdes AUTODOC SE.