



Slik bytter du  
bremseskiver bak på en  
**BMW E92** – veiledning

## VIDEOVEILEDNING

**i Viktig!**

Denne fremgangsmåten for bytte kan brukes for:

BMW 3 Cabrio (E93) 325d 3.0, BMW 3 Sedan (E90) 330i 3.0, BMW 3 Touring (E91) 330i 3.0, BMW 3 Sedan (E90) 330d 3.0, BMW 3 Touring (E91) 330d 3.0, BMW 3 Sedan (E90) 330xi 3.0, BMW 3 Sedan (E90) 330xd 3.0, BMW 3 Touring (E91) 330xi 3.0, BMW 3 Touring (E91) 330xd 3.0, BMW 3 Coupé (E92) 335i 3.0, BMW 3 Sedan (E90) 335i 3.0, BMW 3 Touring (E91) 335i 3.0, BMW 3 Coupé (E92) 335d 3.0, BMW 3 Touring (E91) 335d 3.0, BMW 3 Sedan (E90) 335d 3.0, (+ 29)

Trinnene kan variere litt, avhengig av designet på bilen.

**UTSKIFTING: BREMSESKIVER – BMW E92. LISTE MED VERKTØYET DU KAN TRENGE:**



- Stålbørste
- WD-40 spray
- Bremserens
- Kobberpasta
- HEX bit nr. H5
- HEX bit nr. H7
- Pipenøkkelinnsats # 17
- Hjulpipe #17
- Bremsestempelverktøy
- Skrallenøkkel
- Momentnøkkel
- Svingjern
- Brekkjern
- Slagskrutrekker
- Gummihammer
- Skjermtrekk
- Stoppekloss

**KJØP VERKTØY**

### Utskifting: bremseskiver – BMW E92. Tips fra AUTODOCs eksperter:

- Skift ut bremseskiver på bilen BMW E92 i komplett sett for hver akse. Uavhengig av status på komponenter. Dette vil sikre jevn bremsing.
- Fremgangsmåten er identisk for begge bremseskiver på samme aksel.
- Ved bytte av bremseskiver, erstatt alltid bremsesklossene.
- Advarsel! Slå av motoren før du setter i gang med alle typer arbeid – BMW E92.

## GJENNOMFØR UTSKIFTINGEN I FØLGENDE REKKEFØLGE:

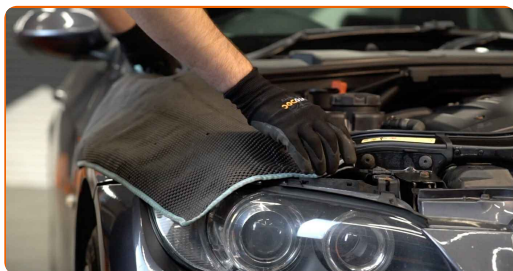
1

Åpne panseret.

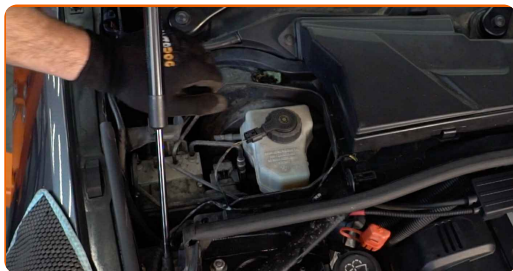


2

Bruk et deksel for å beskytte skjermen for å unngå skader på lakken og plastdelene på bilen.



**3** Fjern dekselet til vindusviskerarmen.

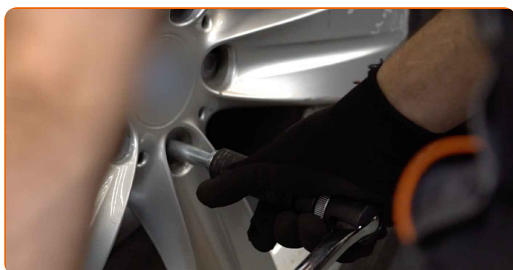


**4** Skru løs tanklokket for bremsevæsken.



**5** Sikre hjulene med klosser.

**6** Løsne hjulfesteboltene. Bruk en kraftpipe for hjulmutter #17.

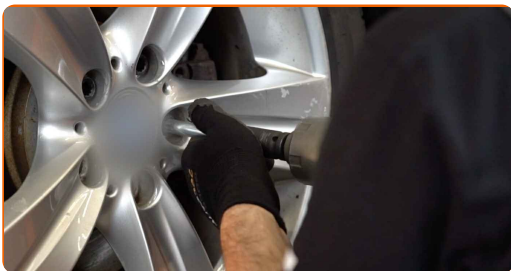


**7** Hev bakkdelen på bilen og sikre den på støttene.



8

Løsne hjulboltene.

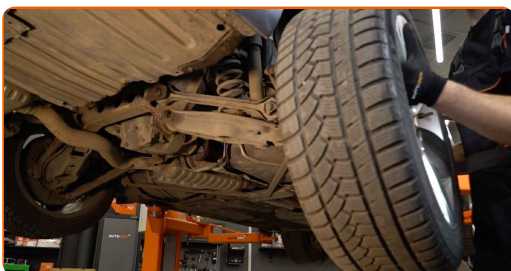


Utskiifting: bremseskiver – BMW E92. AUTODOC anbefaler:

- For å unngå skade, hold hjulet opp når boltene skrur løs.

9

Ta av hjulet.



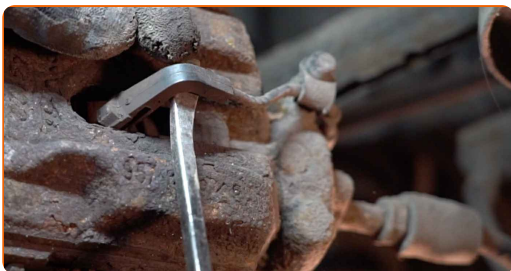
10

Fjern hetten til støvmansjetten på føringsstiftene i bremseklaven. Bruk et brekkjern.



11

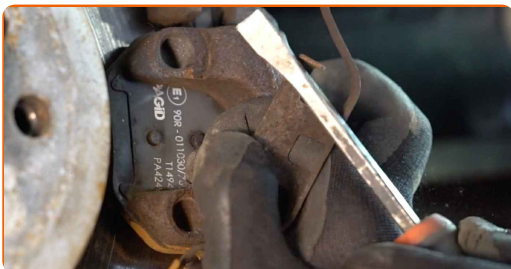
Koble fra bremseklossenes slitasjesensor. Bruk et brekkjern.



Vennligst merk deg!

- Noen biler er ikke utstyrt med slitasjesensor for bremseklosser.

**12** Løsne låsefjæren til bremsecaliperen. Bruk et brekkjern.



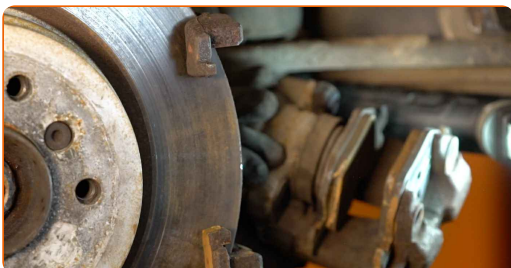
**13** Skru løs bremsecalippernes feste. Bruk HEX nr. H7. Bruk en skrallenøkkel.



**14** Spre bremseklossene. Bruk et brekkjern.



**15** Fjern bremsecaliperen.



### Utskifting: bremseskiver – BMW E92. AUTODOC's eksperter anbefaler:

- Knyt kaliperen til suspensjon eller til karosseriet med en ledning, uten å koble fra bremseslangen for å unngå trykkavlastning i bremsesystemet.
- Kontroller at bremsekaliperen ikke henger på bremseslangen.
- Ikke press inn bremsepedalen etter at bremsekaliperen er fjernet. Stemplet kan falle ut fra bremse sylindren som et resultat, og bremsevæskelekkasje og trykkavlastning kan forekomme i systemet.
- Sjekk brakett, styrepinne og mansjettene til bremsekaliperen. Rengjør dem. Bytt ved behov.

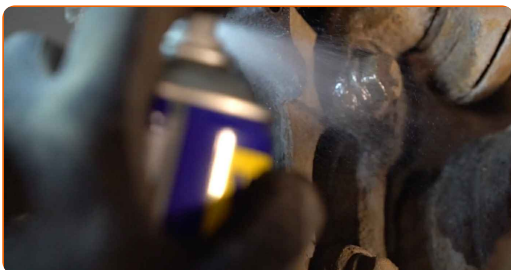
16

Fjern bremseklossene.



17

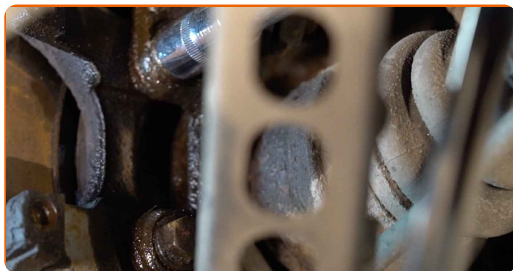
Rengjør festene på braketten til bremsekaliperen. Bruk en stålbørste. Bruk WD-40 spray.





18

Skru løs kalipperbrakettfestet. Bruk en pipenøkkelinnsats #17. Bruk et svingjern.



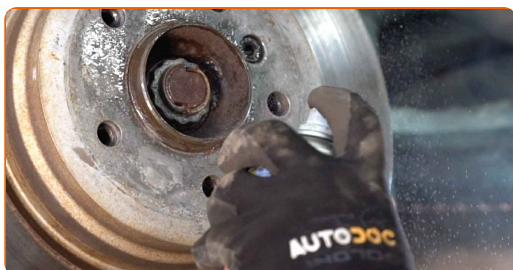
19

Fjern kalipperbraketten.



20

Rens festene til bremseskiven. Bruk en stålbørste. Bruk WD-40 spray.



21

Skru løs bremseskivefestet. Bruk HEX nr. H5. Bruk en slagskrutrekker.



22

Fjern bremseskiven.



Utskifting: bremseskiver – BMW E92. Tips fra AUTODOC:

- Om nødvendig, bruk en gummihammer.

23

Rengjør navet. Bruk en stålbørste. Behandle deretter kontaktflaten. Bruk kobberfett.

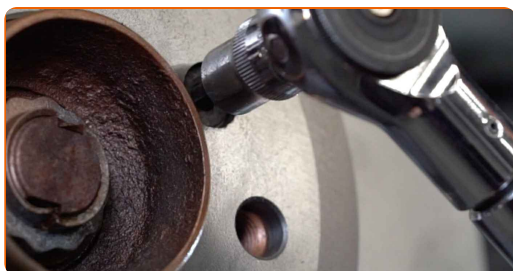
24

Installer bremseskiven.



25

Stram bremseskivefestet. Bruk HEX nr. H5. Bruk en momentnøkkel. Stram den til 16 Nm dreiemoment.



26

Rengjør bremsekalipperbraketten for smuss og støv. Bruk en stålbørste. Bruk bremserens.



### AUTODOC anbefaler:

- Utskifting: bremseeskiver – BMW E92. Vent i noen minutter etter påføringen av sprayen.

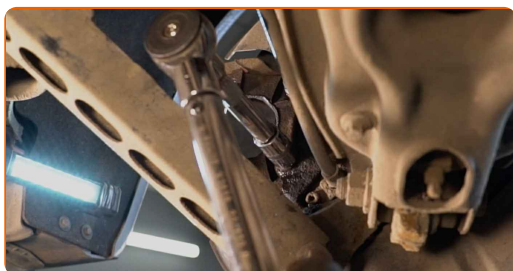
27

Installer bremsekalipperbraketten.



28

Stram bremsekalipperbraketten. Bruk en pipenøkkelinnsats #17. Bruk en momentnøkkel. Stram den til 65 Nm dreiemoment.



29

Behandle stempelet til bremsecaliperen. Bruk bremserens.

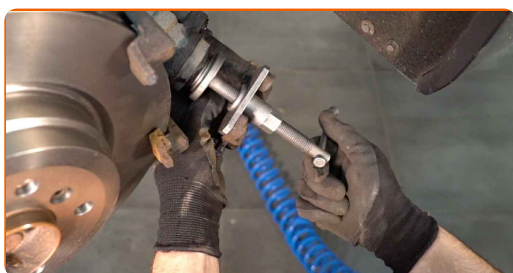


### Utsifting: bremsekiver – BMW E92. Tips:

- Vent et par minutter etter at sprayen er påført.

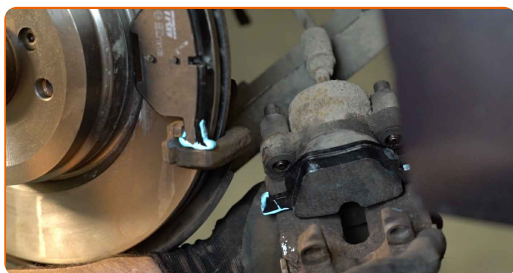
30

Trykk inn bremsekaliper-stemplet. Bruk bremsestempelverktøy.



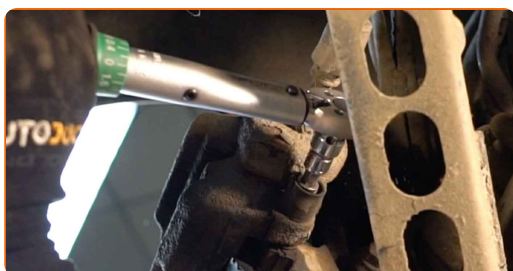
31

Installer bremseklossene.



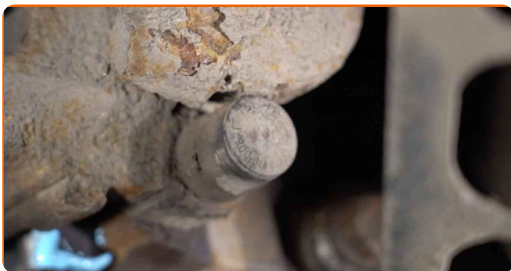
32

Installer bremsekaliperen og fest den. Bruk HEX nr. H7. Bruk en momentnøkkel. Stram den til 30 Nm dreiemoment.



33

Installer hetten til støvmansjetten på føringsstiftene i bremseklaven.



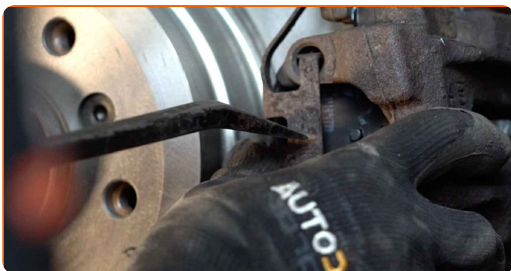
34

Koble til bremseklossenes slitasjesensor.



35

Monter bremsekaliperens holderfjær. Bruk et brekkjern.



36

Behandle overflaten hvor bremsekiven kontakter felgen. Bruk kobberfett.



37

Rengjør overflaten av bremsekiven. Bruk bremserens.



**AUTODOC anbefaler:**

- Utskifting: bremseskiver – BMW E92. Vent i noen minutter etter påføringen av sprayen.

**38**

Installer hjulet.

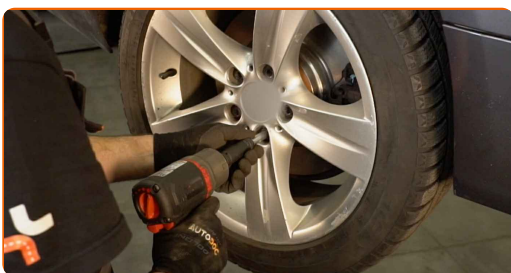


**Utskifting: bremseskiver – BMW E92. AUTODOCs eksperter anbefaler:**

- For å unngå skade, hold hjulet opp når festeboltene skrur fast.

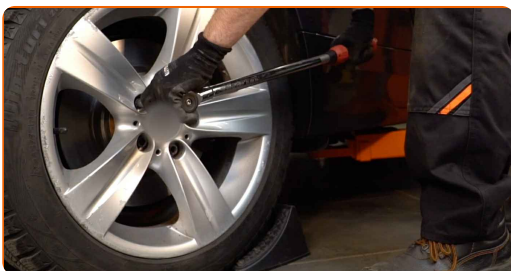
**39**

Skrue inn boltene. Bruk en kraftpipe for hjulmutter #17.



**40**

Senk bilen og stram hjulboltene, arbeid på kryss. Bruk en momentnøkkel. Stram den til 120 Nm dreiemoment.



41 Fjern jekker og klosser.

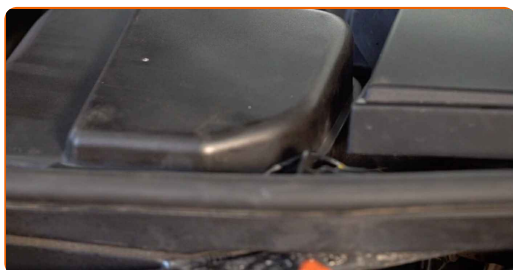
### AUTODOC anbefaler:

- BMW E92 – trykk inn bremsepedalen flere ganger mens motoren er koblet ut, helt til du kjenner motstand.
- Kontroller bremsevæsknivået i ekspansjonstanken og etterfyll om nødvendig.

42 Stram tanklokket til bremsevæsken.



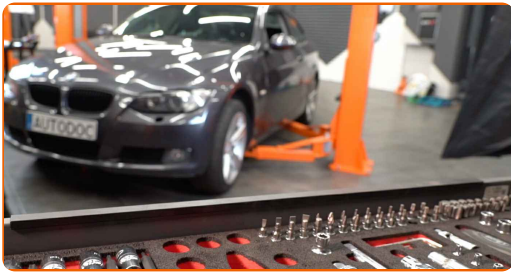
43 Monter dekselet til vindusviskerarmen.



44 Fjern beskyttelsestrekket fra skjermen.

45

Lukk panseret.



**GODT GJORT!** 

**SE FLERE VEILEDNINGER**



## AUTODOC – TOPP KVALITET OG RIMELIGE BILDELER PÅ NETTET

AUTODOC-APPEN: SIKRE DEG GODE TILBUD I DEN PRAKTISKE  
APPEN VÅR



**+ AUTODOC**

GET IT ON  
**Google Play**

Download on the  
**App Store**

**Download**

**ET STORT UTVALG AV RESERVEDELER TIL BILEN DIN**

**KJØP RESERVEDELER FOR BMW**

**BREMSESKIVER: ET STORT UTVALG**

**VELG BILDELER FOR BMW E92**

**BREMSESKIVER FOR BMW: KJØP NÅ**

**BREMSESKIVER FOR BMW E92: DE BESTE TILBUDENE OG SALGENE**

## **ANSVARSKRIVELSE:**

Dokumentet inneholder kun generelle anbefalinger som kan være til hjelp ved reparasjoner eller utskiftninger. AUTODOC er ikke ansvarlig for tap, personskader, skader på eiendom som oppstår under reparasjonen eller utskiftningen på grunn av feilaktig bruk eller feiltolkning av de opplysningene som er stilt til rådighet.

AUTODOC er ikke ansvarlig for noen mulige feil og usikkerheter i denne veiledningen. Opplysningene er kun stilt til rådighet som informasjon og kan ikke erstatte veiledninger fra en spesialist.

AUTODOC er ikke ansvarlig for feil eller farlig bruk av apparater, verktøy eller bildeler. AUTODOC anbefaler sterkt å være forsiktig og følge sikkerhetsreglene ved gjennomføring av reparasjon eller utskiftning. Husk: Bruk av bildeler av mindreverdige kvalitet garanterer ikke at du oppnår riktig nivå av trafiksikkerhet.

© Copyright 2023 – Alt innhold, særlig tekster, fotografier og grafikker er beskyttet av opphavsrett. Alle rettigheter, inkludert mangfoldiggjørelse, kunngjøring, bearbeiding og oversettelse forbeholdes AUTODOC SE.