



Slik bytter du
bremseklosser bak på en
BMW E92 – veiledning

VIDEOVEILEDNING

**i Viktig!**

Denne fremgangsmåten for bytte kan brukes for:

BMW 3 Touring (E91) 325i 3.0, BMW 3 Sedan (E90) 320d xDrive 2.0, BMW 3 Cabrio (E93) 325d 3.0, BMW 3 Sedan (E90) 325i 2.5, BMW 3 Sedan (E90) 330i 3.0, BMW 3 Sedan (E90) 320d 2.0, BMW 3 Touring (E91) 325i 2.5, BMW 3 Touring (E91) 330i 3.0, BMW 3 Touring (E91) 320d 2.0, BMW 3 Sedan (E90) 330d 3.0, BMW 3 Touring (E91) 330d 3.0, BMW 3 Sedan (E90) 325xi 2.5, BMW 3 Sedan (E90) 330xi 3.0, BMW 3 Sedan (E90) 330xd 3.0, BMW 3 Touring (E91) 325xi 2.5, (+ 48)

Trinnene kan variere litt, avhengig av designet på bilen.

UTSKIFTING: BREMSEKLOSSER – BMW E92.
 VERKTØYET DU TRENGER:



- Stålbørste
- Bremserens
- Kobberpasta
- Smøremiddel/monteringspasta mot hvining
- HEX bit nr. H7
- Hjulpipe #17
- Bremsestempelverktøy
- Skrallenøkkel
- Momentnøkkel
- Brekkjern
- Skjermtrekk
- Stoppekloss

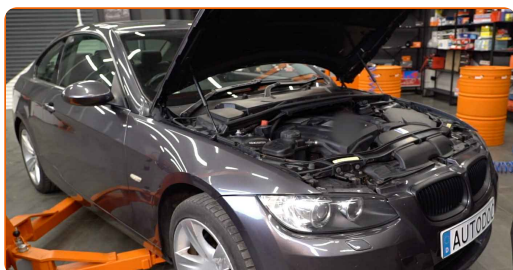
KJØP VERKTØY

Utskifting: bremseklosser – BMW E92. AUTODOC anbefaler:

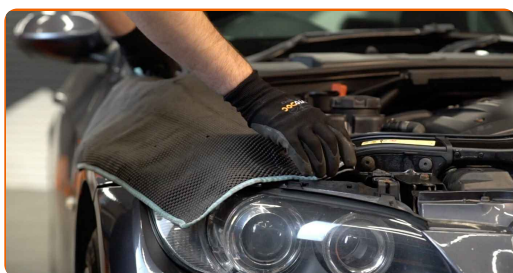
- Utfør utskifting av bremseklosser i komplett sett for hver akse. Dette gir effektiv bremsing.
- Fremgangsmåten er identisk for alle bremseklosser på samme aksel.
- Alt arbeid bør utføres med motoren av.

UTSKIFTING: BREMSEKLOSSER – BMW E92. BRUK FØLGENDE FREMGANGSMÅTE:

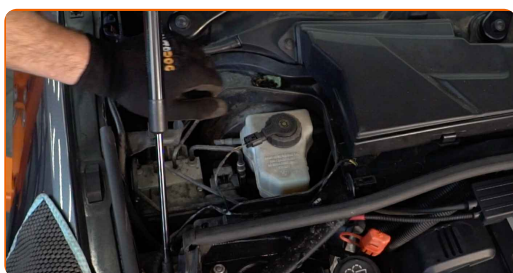
1 Åpne panseret.



2 Bruk et deksel for å beskytte skjermen for å unngå skader på lakken og plastdelene på bilen.



3 Fjern dekselet til vindusviskerarmen.

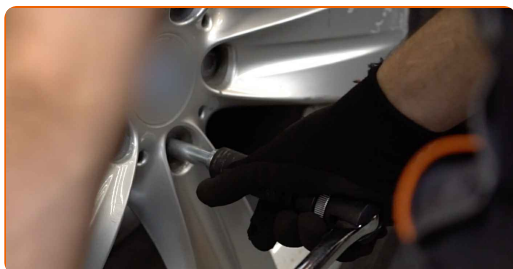


4 Skru løs tankklokken for bremsevæsken.



5 Sikre hjulene med klosser.

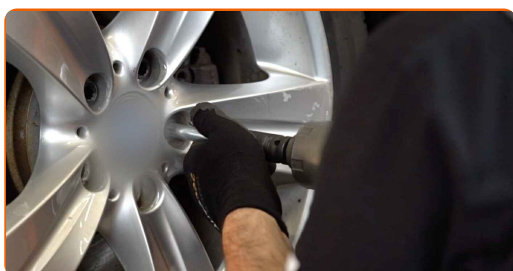
6 Løsne hjulfesteboltene. Bruk en kraftpipe for hjulmutter #17.



7 Hev bakkdelen på bilen og sikre den på støttene.



8 Løsne hjulboltene.

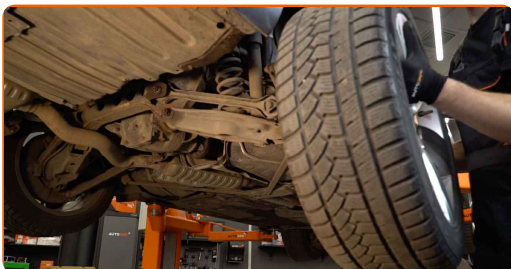


Utskifting: bremseklosser – BMW E92. Profesjonelle anbefalinger:

- For å unngå skade, hold hjulet opp når boltene skrur løs.

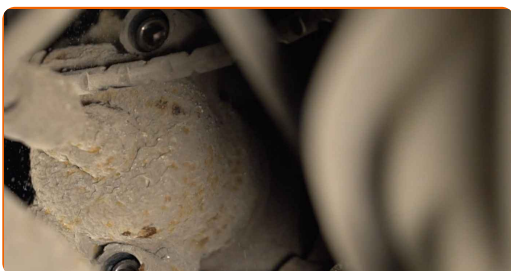
9

Ta av hjulet.



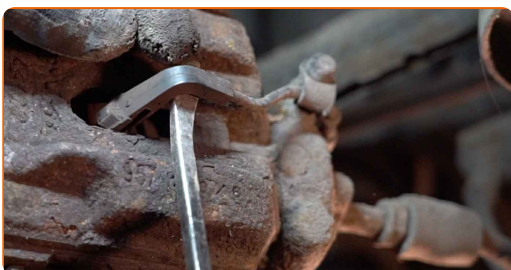
10

Fjern hetten til støvmansjetten på føringsstiftene i bremseklaven. Bruk et brekkjern.



11

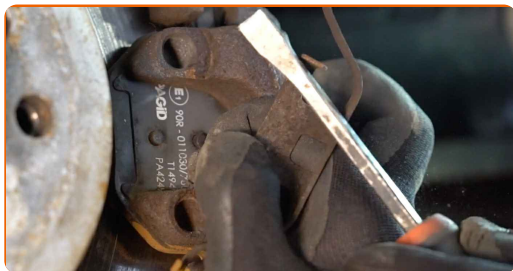
Koble fra bremseklossenes slitasjesensor. Bruk et brekkjern.



Vennligst merk deg!

- Noen biler er ikke utstyrt med slitasjesensor for bremseklosser.

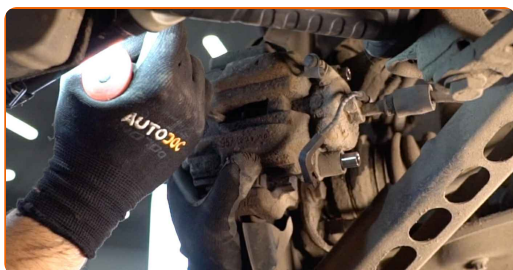
12 Løsne låsefjæren til bremsecaliperen. Bruk et brekkjern.



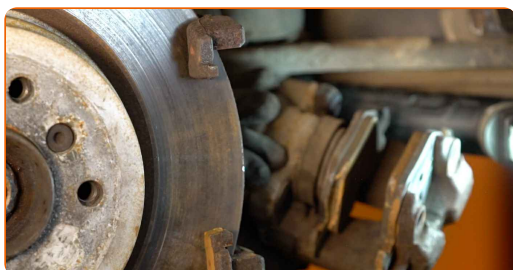
13 Skru løs bremsecalippernes feste. Bruk HEX nr. H7. Bruk en skrallenøkkel.



14 Spre bremseklossene. Bruk et brekkjern.



15 Fjern bremsecaliperen.



Utskifting: bremseklosser – BMW E92. AUTODOC's eksperter anbefaler:

- Knyt kaliperen til suspensjon eller til karosseriet med en ledning, uten å koble fra bremseslangen for å unngå trykkavlastning i bremsesystemet.
- Kontroller at bremsekaliperen ikke henger på bremseslangen.
- Ikke press inn bremsepedalen etter at bremsekaliperen er fjernet. Stemplet kan falle ut fra bremsesynderen som et resultat, og bremsevæskelekkasje og trykkavlastning kan forekomme i systemet.
- Sjekk brakett, styrepinne og mansjettene til bremsekaliperen. Rengjør dem. Bytt ved behov.

16

Fjern bremseklossene.



Utskifting: bremseklosser – BMW E92. Tips:

- Mål tykkelsen på bremseeskiven. Når slitasjegrensen nås, må delen skiftes.

17

Behandle stempelet til bremsecaliperen. Bruk bremserens.

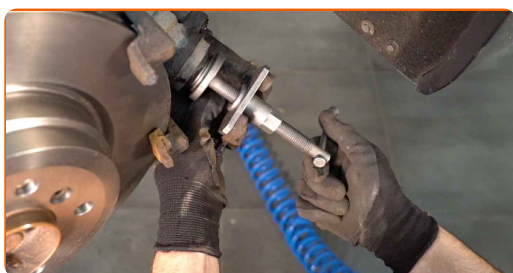


Utskifting: bremseklosser – BMW E92. Tips fra AUTODOC:

- Vent et par minutter etter at sprayen er påført.

18

Trykk inn bremsekaliper-stemplet. Bruk bremsestempelverktøy.



19

Rengjør bremsekalipperbraketten for smuss og støv. Bruk en stålbørste. Bruk bremserens.



AUTODOC anbefaler:

- Utskifting: bremseklosser – BMW E92. Vent i noen minutter etter påføringen av sprayen.

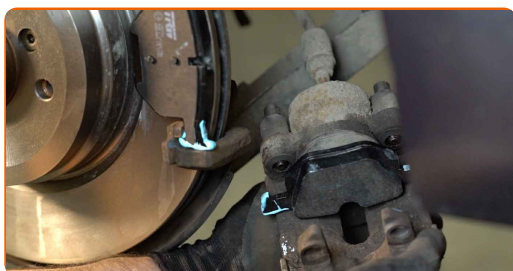
- 20** Behandle bremseklossene i området hvor overflaten deres kommer i kontakt med bremsecaliper holderen. Bruk smøremiddel/monteringspasta mot hvining.



Utskifting: bremseklosser – BMW E92. Tips fra AUTODOCs eksperter:

- Kontroller at platens overflate er ren før du installerer klossene.

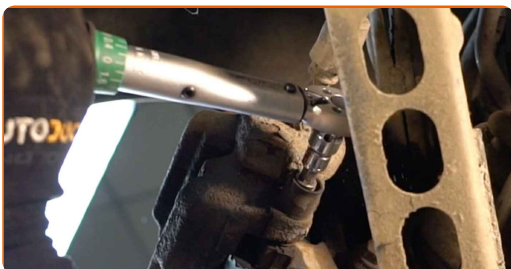
- 21** Installer nye bremseklosser.



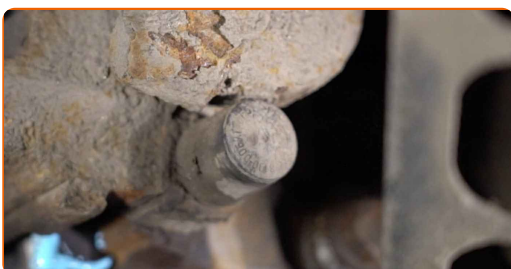
Utskifting: bremseklosser – BMW E92. Profesjonelle anbefalinger:

- Pass på at klossene er installert med føringer vendt mot platen.

- 22** Installer bremsekaliperen og fest den. Bruk HEX nr. H7. Bruk en momentnøkkel. Stram den til 30 Nm dreiemoment.



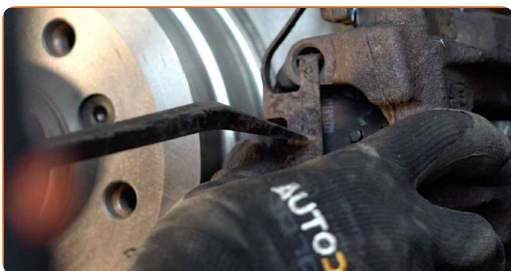
- 23** Installer hetten til støvmansjetteen på føringsstiftene i bremseklaven.



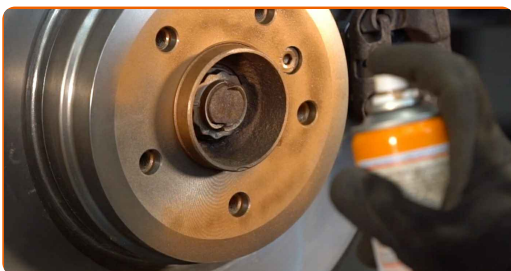
- 24** Koble til bremseklossenes slitasjesensor.



- 25** Monter bremsekaliperens holderfjær. Bruk et brekkjern.



- 26** Behandle overflaten hvor bremsekiven kontakter felgen. Bruk kobberfett.



27

Rengjør overflaten av bremsekiven. Bruk bremserens.

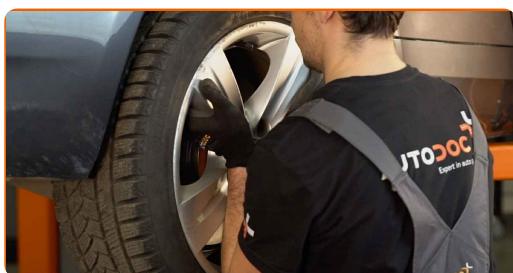


Utsifting: bremseklosser – BMW E92. Tips fra AUTODOCs eksperter:

- Vent et par minutter etter at sprayen er påført.

28

Installer hjulet.

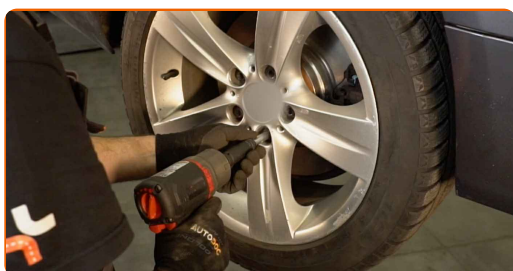


AUTODOC anbefaler:

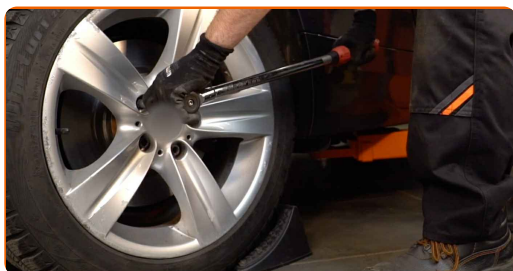
- Viktig! Hold i hjulet når du skrur inn festeboltene. BMW E92

29

Skrur inn boltene. Bruk en kraftpipe for hjulmutter #17.



30 Senk bilen og stram hjulboltene, arbeid på kryss. Bruk en momentnøkkel. Stram den til 120 Nm dreiemoment.



31 Fjern jekker og klosser.

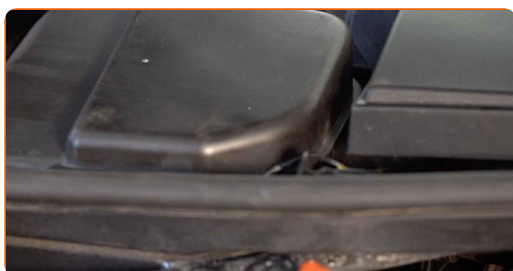
AUTODOC anbefaler:

- Uten å starte motoren, trå på bremsepedalen flere ganger til du føler betydelig motstand.
- Viktig! Utskifting: bremseklosser – BMW E92. Kontroller bremsevæsknivået i beholderen og fyll på ved behov.

32 Stram tanklokket til bremsevæsken.



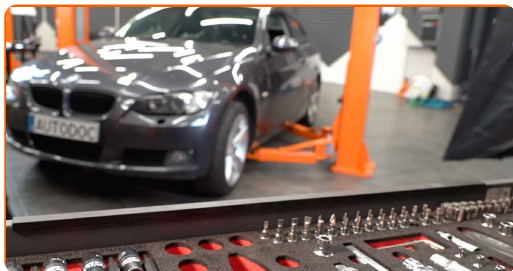
33 Monter dekselet til vindusviskerarmen.



34 Fjern beskyttelsestrekket fra skjermen.

35

Lukk panseret.



Utskiifting: bremseklosser – BMW E92. AUTODOC anbefaler:

- Brems jevnt og forsiktig de første 150-200 km etter utskifting av bremseklossene. Unngå unødvendig og skarp nedbremsing til stopp.

GODT GJORT! 

SE FLERE VEILEDNINGER

AUTODOC – TOPP KVALITET OG RIMELIGE BILDELER PÅ NETTET

AUTODOC-APPEN: SIKRE DEG GODE TILBUD I DEN PRAKTISKE
APPEN VÅR



The image shows two smartphones displaying the Autodoc app interface. The left phone shows a search bar, a 'TODAY'S OFFERS' section with a car air filter, and a 'CATEGORIES' section with items like 'Axel Mounting Steering Whe' and 'Spark, Gl Ignit'. The right phone shows the Autodoc logo and a collection of car parts.

+ AUTODOC

GET IT ON
Google Play

Download on the
App Store

Download

ET STORT UTVALG AV RESERVEDELER TIL BILEN DIN

KJØP RESERVEDELER FOR BMW

BREMSEKLOSSER: ET STORT UTVALG

VELG BILDELER FOR BMW E92

BREMSEKLOSSER FOR BMW: KJØP NÅ

BREMSEKLOSSER FOR BMW E92: DE BESTE TILBUDENE OG SALGENE

ANSVARFRASKRIVELSE:

Dokumentet inneholder kun generelle anbefalinger som kan være til hjelp ved reparasjoner eller utskiftninger. AUTODOC er ikke ansvarlig for tap, personskader, skader på eiendom som oppstår under reparasjonen eller utskiftningen på grunn av feilaktig bruk eller feiltolkning av de opplysningene som er stilt til rådighet.

AUTODOC er ikke ansvarlig for noen mulige feil og usikkerheter i denne veiledningen. Opplysningene er kun stilt til rådighet som informasjon og kan ikke erstatte veiledninger fra en spesialist.

AUTODOC er ikke ansvarlig for feil eller farlig bruk av apparater, verktøy eller bildeler. AUTODOC anbefaler sterkt å være forsiktig og følge sikkerhetsreglene ved gjennomføring av reparasjon eller utskiftning. Husk: Bruk av bildeler av mindreverdige kvalitet garanterer ikke at du oppnår riktig nivå av trafiksikkerhet.

© Copyright 2023 – Alt innhold, særlig tekster, fotografier og grafikker er beskyttet av opphavsrett. Alle rettigheter, inkludert mangfoldiggjørelse, kunngjøring, bearbeiding og oversettelse forbeholdes AUTODOC SE.