



Slik bytter du hjullager
fremme på en **Peugeot**
307 SW – veiledning

VIDEOVEILEDNING

**i Viktig!**

Denne fremgangsmåten for bytte kan brukes for:

PEUGEOT 5008 I (0U_, 0E_) 1.6 HDi, PEUGEOT 308 I Hatchback (4A, 4C) 1.6 BioFlex, PEUGEOT Partner I Combispace 1.4, PEUGEOT Partner II Van 1.6, PEUGEOT 208 I Hatchback (CA_, CC_) 1.6, PEUGEOT 208 I Hatchback (CA_, CC_) 1.4 HDi, PEUGEOT 208 I Hatchback (CA_, CC_) 1.6 HDi, PEUGEOT 207 Sedan 1.6 Bioflex, PEUGEOT Partner II Tepee 1.6 HDi 90, PEUGEOT Partner II Van 1.6 HDi 90, PEUGEOT 308 I SW (4E, 4H) 1.6 HDi, PEUGEOT Partner II Flatvogn lastebil/Chassis 1.6 HDi, PEUGEOT Partner II Flatvogn lastebil/Chassis 1.6 HDi 16V, PEUGEOT 307 Hatchback (3A/C) 1.6, PEUGEOT 207 Hatchback 1.6, (+ 169)

Trinnene kan variere litt, avhengig av designet på bilen.

**UTSKIFTING: HJULLAGER – PEUGEOT 307 SW.
VERKTØYET DU TRENGER:**



- Stålbørste
- WD-40 spray
- Bremsrens
- Kobberpasta
- Momentnøkkel
- Kombinasjonsnøkkel #18
- Pipenøkkelinnsats # 10
- Pipenøkkelinnsats # 16
- Pipenøkkelinnsats # 17
- Pipenøkkelinnsats # 18
- Pipenøkkelinnsats # 21
- Pipenøkkelinnsats # 36
- Torx bits T30
- Torx bits T50
- Hjulppe #17
- Skrallenøkkel
- Avtrekkersett for hylser og lager
- Svingjern
- Hammer
- Spikerdor
- Slagskruttrekker
- Seegerringtang
- 3-Arm Gear Puller (avtrekker med tre klør for tannhjul)
- Lageravtrekker
- Kuleleddavtrekker
- Brekkjern
- Hydraulisk transmisjon jekk
- Stoppekloss

KJØP VERKTØY

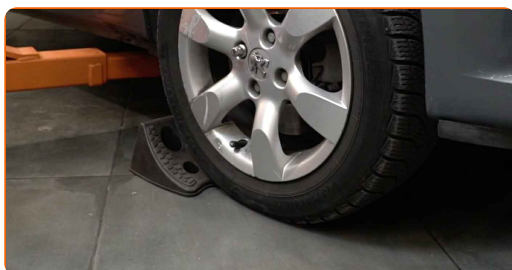
Utskiifting: hjullager – Peugeot 307 SW. AUTODOC anbefaler:

- Lagermonteringen på Peugeot 307 SW bilen må ikke brukes på nytt.
- Fremgangsmåten er identisk for å bytte navlageret på begge hjul på samme aksel.
- Alt arbeid bør utføres med motoren av.

UTSKIFTING: HJULLAGER – PEUGEOT 307 SW. FØLG DISSE TRINNENE:

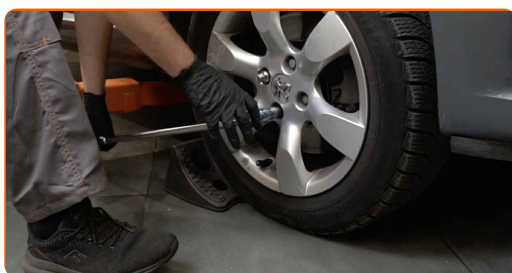
1

Sikre hjulene med klosser.

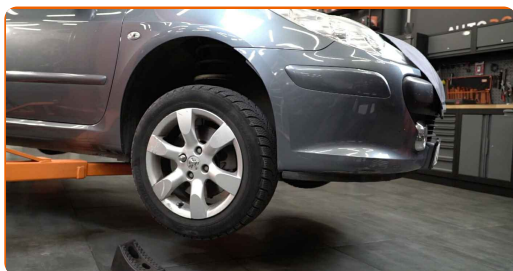


2

Løsne hjulfesteboltene. Bruk en kraftpipe for hjulmutter #17.



3 Hev fronten på bilen og sikre den på støttene.



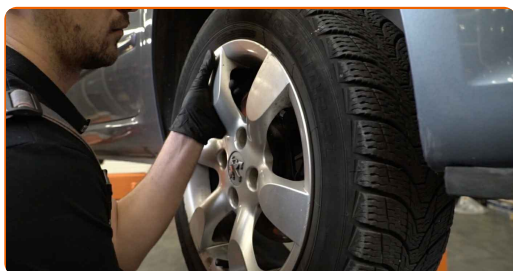
4 Løsne hjulboltene.



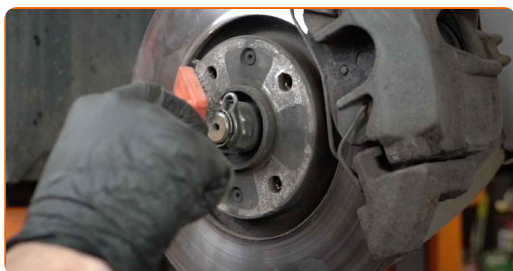
Utskifting: hjullager – Peugeot 307 SW. AUTODOCs eksperter anbefaler:

- For å unngå skade, hold hjulet opp når boltene skrues løs.

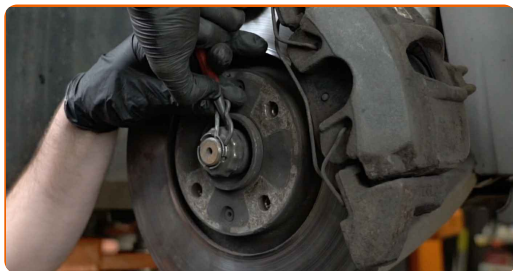
5 Ta av hjulet.



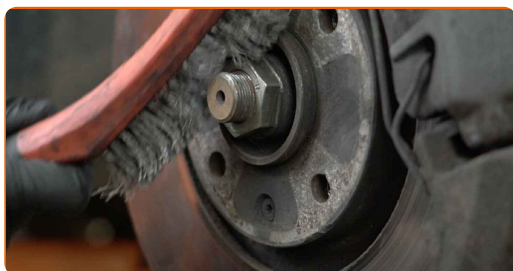
6 Rengjør saksesplinten til akselmutteren. Bruk en stålbørste.



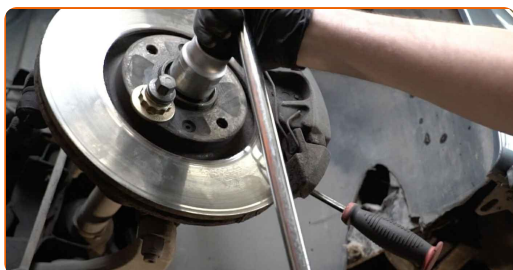
7 Fjern saksespinten til akselmutteren. Bruk en spikerdor.



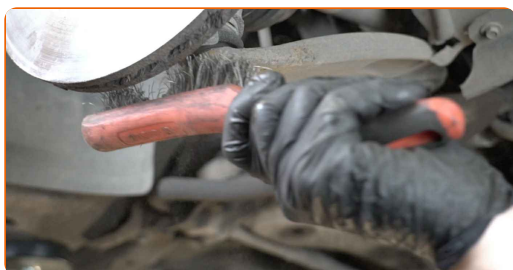
8 Rengjør festet til drivakselen. Bruk en stålbørste. Bruk WD-40 spray.



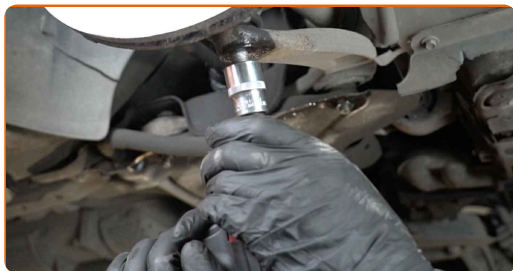
9 Løsne festet til drivakselen. Bruk en pipenøkkelinnsats #36. Bruk en skrallenøkkel.



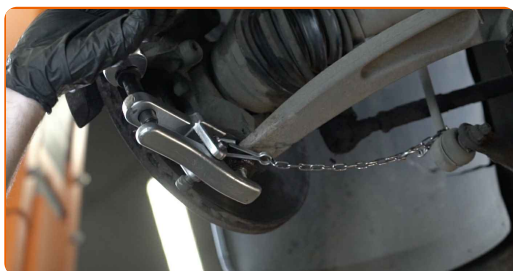
10 Rengjør alle ledd på armen. Bruk en stålbørste. Bruk WD-40 spray.



11 Skru løs festene som binder kuleleddet til kontrollarmen. Bruk en pipenøkkelinnsats #21. Bruk et svingjern.



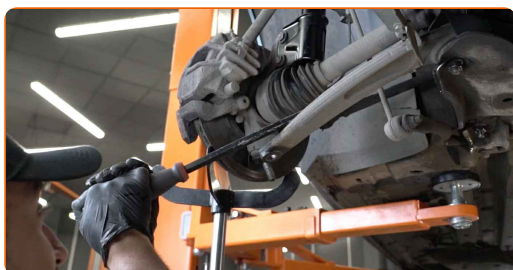
12 Koble kuleleddet fra armen. Bruk en avtrekker for kuleledd.



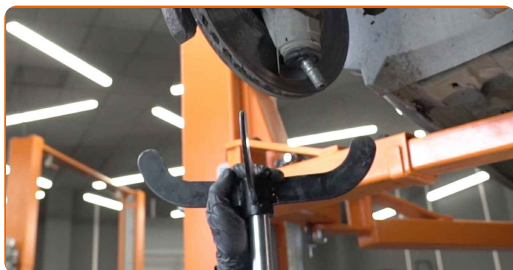
13 Løft opp styrespindelen. Bruk en hydraulisk jekk.



14 Koble kuleleddet fra armen. Bruk et brekkjern.



15 Fjerne støtten fra under styrespindelen.



AUTODOC anbefaler:

- Utskifting: hjullager – Peugeot 307 SW. Senk den hydrauliske jekken jevnt og uten rykk for å unngå skader på komponenter og mekanismer.

16

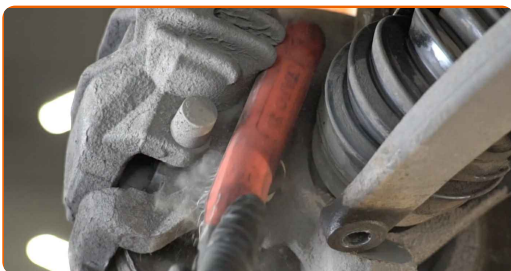
Fjern drivakselen fra styrespindelen.

Utskifting: hjullager – Peugeot 307 SW. Tips:

- Sørg for at drivakselen ikke er avlastet (når bilen er jekket opp).

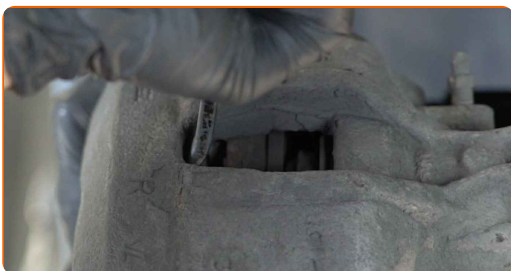
17

Rengjør festene på braketten til bremsecaliperen. Bruk en stålbørste. Bruk WD-40 spray.



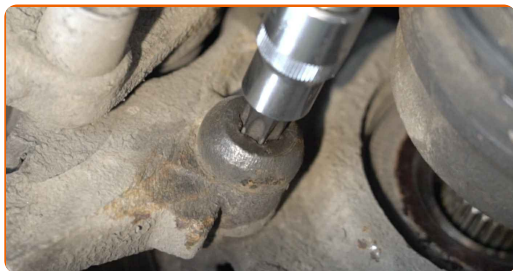
18

Spre bremseklossene. Bruk et brekkjern.



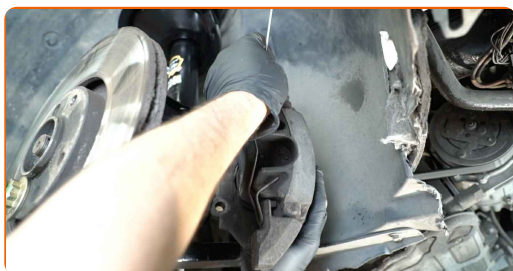
19

Skru løs kalipperbrakettfestet. Bruk Torx T50. Bruk et svingjern.



20

Demonter bremsecaliperen sammen med braketten.



Utskifting: hjullager – Peugeot 307 SW. Profesjonelle anbefalinger:

- Knyt kaliperen til suspensjon eller til karosseriet med en ledning, uten å koble fra bremseslangen for å unngå trykkavlastning i bremsesystemet.
- Kontroller at bremsekaliperen ikke henger på bremseslangen.
- Ikke press inn bremsepedalen etter at bremsekaliperen er fjernet. Stemplet kan falle ut fra bremsesylinderen som et resultat, og bremsevæskelekkasje og trykkavlastning kan forekomme i systemet.
- Sjekk brakett, styrepinne og mansjettene til bremsecaliperen. Rengjør dem. Bytt ved behov.

21

Rens festene som kobler endeledet til rattspindelen. Bruk en stålbørste. Bruk WD-40 spray.

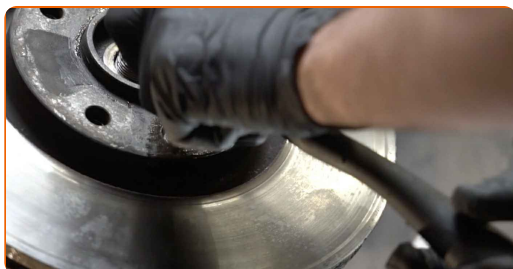


22

Rens festene til bremseskiven. Bruk en stålbørste. Bruk WD-40 spray.

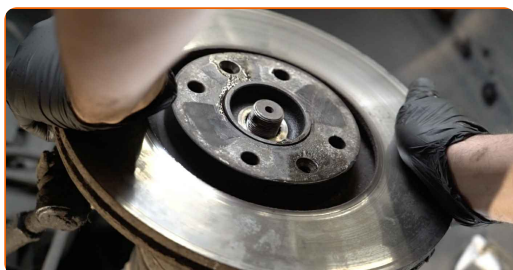
23

Skru løs bremseskivefestet. Bruk Torx T30. Bruk en slagskrutrekker.



24

Fjern bremseskiven.



25

Skru endefestemutteren fast til styrespindelen. Bruk en pipenøkkelinnsats #16. Bruk en skrallenøkkel.



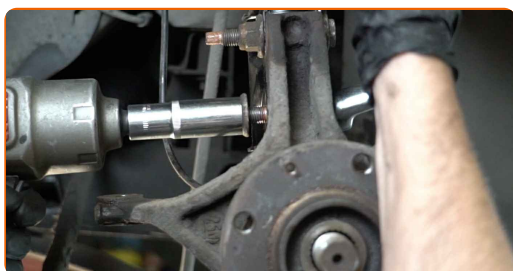
26

Koble strekkstangenden fra styrespindelen. Bruk en avtrekker for kuleledd.



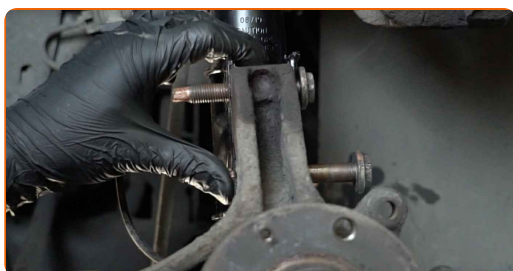
27

Skruløs nedre feste som kobler fjærbein til styrespindel. Bruk en kombinasjonsnøkkel #18. Bruk en pipenøkkelinnsats #18. Bruk en skrallenøkkel.



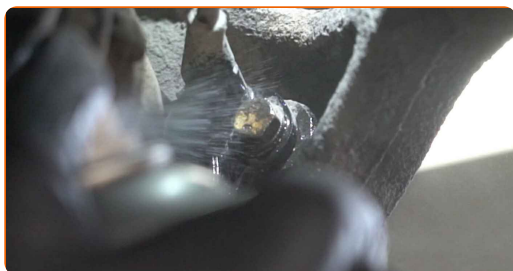
28

Fjern festebolt.



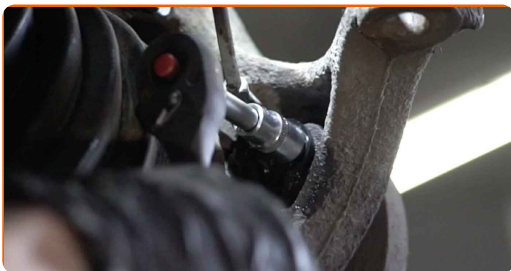
29

Behandle festet til ABS-sensoren med et egnet middel. Bruk en stålborste. Bruk WD-40 spray.



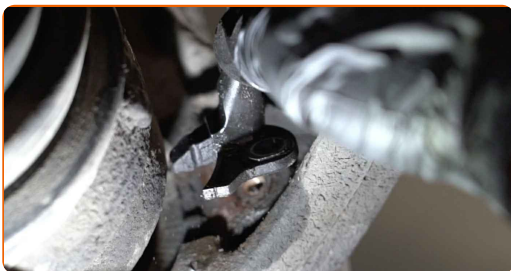
30

Skru løs festet til ABS-sensoren. Bruk en pipenøkkelinnsats #10. Bruk en skrallenøkkel.



31

Fjern ABS-sensoren fra styrespindelen.



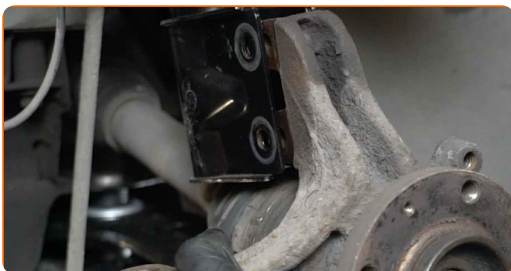
32

Fjern festebolt.



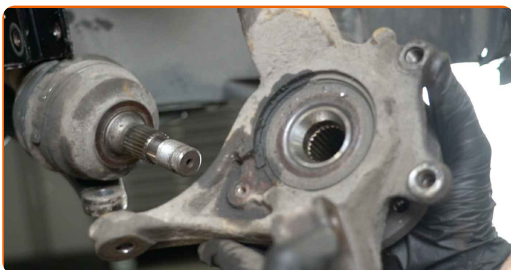
33

Koble styrespindelen fra fjærbeinet.

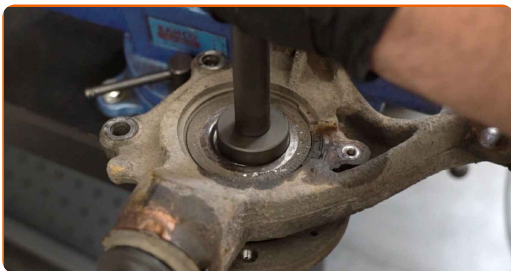


34

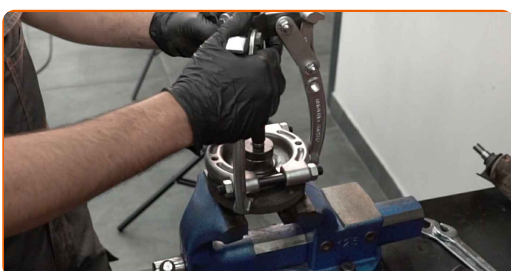
Fjern styrespindelen sammen med navet.



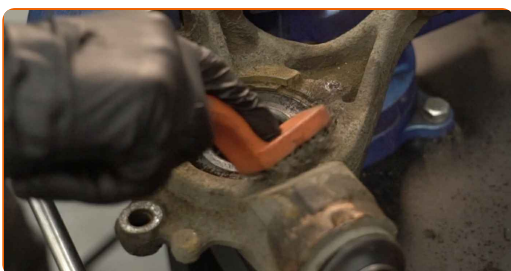
35 Ta hjulnavet av fra at styrespindelen. Bruk en spikerdor. Bruk en hammer.



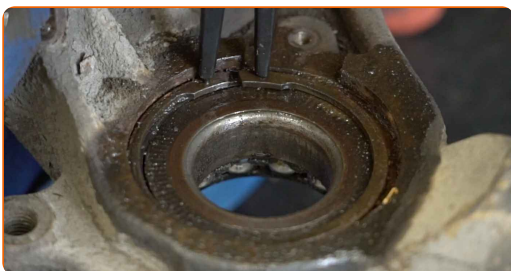
36 Dra innerringen på lageret ut av hjulnavet. Bruk en lageravtrekker. Bruk 3-Arm Gear Puller (avtrekker med tre klør for tannhjul).



37 Rengjør låseringen til hjulnavlageret. Bruk en stålbørste. Bruk WD-40 spray.



38 Fjern låseringen til hjulnavlageret. Bruk en seegerringtang.



39

Trykk ut hjulnavlageret. Bruk et avtrekkersett for hylser og lager.



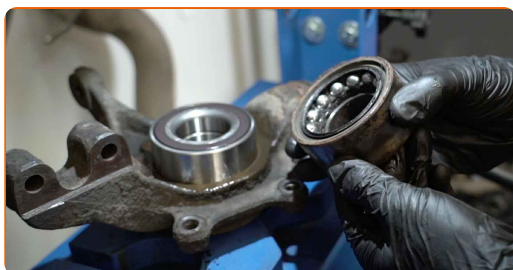
40

Rens festepunktet til hjullageret. Bruk en stålbørste. Bruk WD-40 spray.



41

Press det nye lageret inn i styrespindelen.



Utskifting: hjullager – Peugeot 307 SW. Tips fra AUTODOCs eksperter:

- Kontroller at lageret til hjulnavet er i den riktige posisjonen. Pass på at det ikke er feilplassert.
- Slutt å trykke på lageroverflaten med en gang det er plassert i festesetet.

42 Monter låseringen til hjulnavlageret. Bruk en seegerringtang.



43 Rengjør navet. Bruk WD-40 spray.



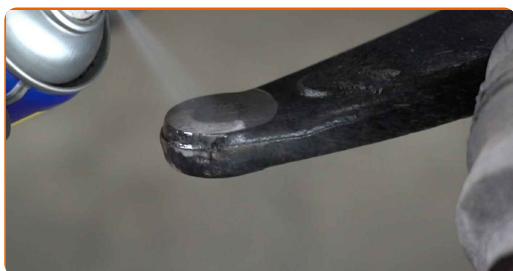
44 Monter hjulnavet på styrespindelen. Bruk et avtrekkersett for hylser og lager.



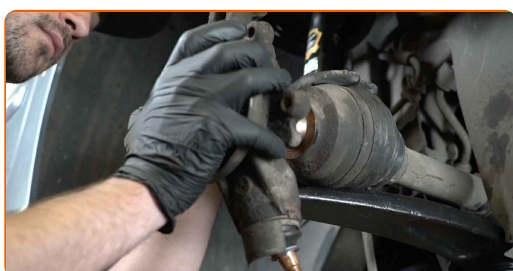
45 Rengjør rillene på CV-leddet til drivakselen. Bruk en stålbørste. Bruk WD-40 spray.



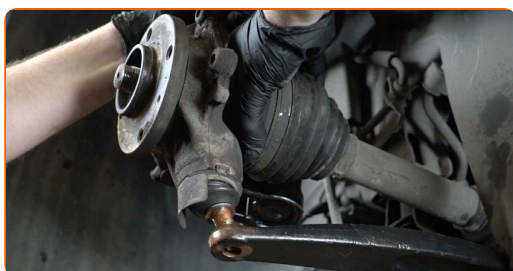
- 46** Rengjør festepunktene til endeledet. Rengjør setene/festepunktet og gjengene på opphengsarmen. Bruk en stålbørste. Bruk WD-40 spray.



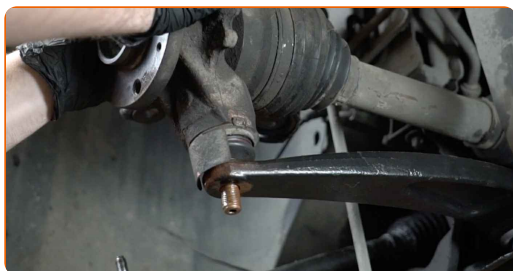
- 47** Installer styrespindelen med et nav i monteringen.



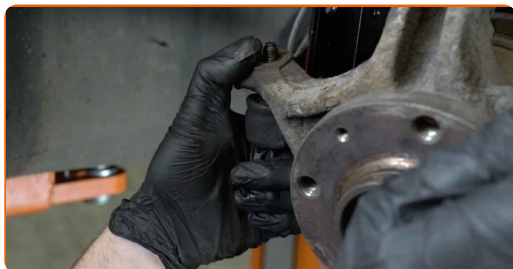
- 48** Monter drivakselen.



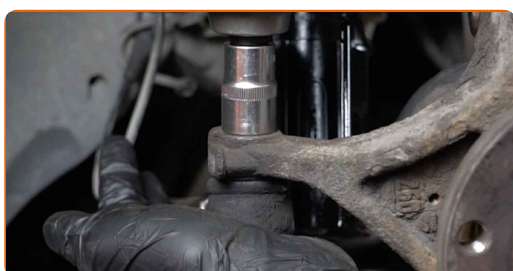
- 49** Fest kuleledet til kontrollarmen.



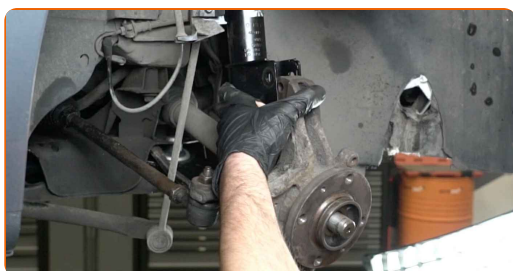
50 Koble strekkstangenden til styrespindelen.



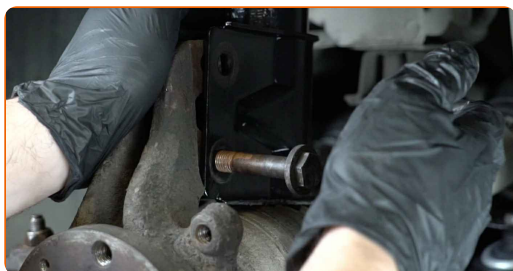
51 Skru på festemutteren som kobler endeledet til rattspindelen. Bruk en pipenøkkelinnsats #17. Bruk en skrallenøkkel.



52 Fest fjærbeinet på styrespindelen. Bruk et brekkjern.

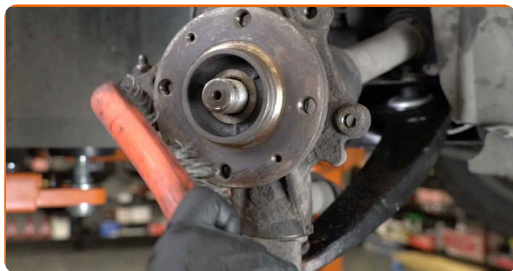


53 Monter festebolter.



54

Rengjør navet. Bruk en stålbørste. Behandle deretter kontaktflaten. Bruk kobberfett.



55

Installer bremseskiven.



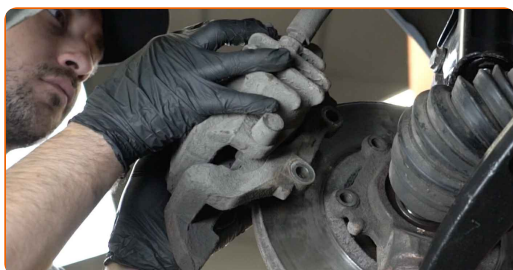
56

Stram bremseskivefestet. Bruk Torx T30. Bruk en momentnøkkel. Stram den til 9 Nm dreiemoment.



57

Installer bremsecaliperen sammen med braketten.



58 Stram bremsekalipperbraketten. Bruk Torx T50. Bruk en momentnøkkel. Stram den til 105 Nm dreiemoment.



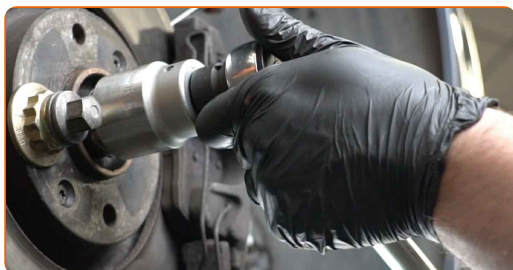
59 Stram nedre fester som kobler fjærbein til styrespindel. Bruk en kombinasjonsnøkkel #18. Bruk en pipenøkkelinnsats #18. Bruk en momentnøkkel. Stram den til 90 Nm dreiemoment.



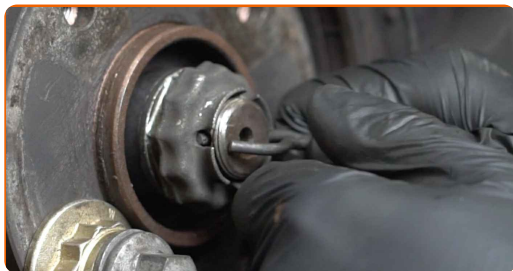
60 Stram festemutteren som kobler endeledet til rattspindelen. Bruk en pipenøkkelinnsats #17. Bruk en momentnøkkel. Stram den til 35 Nm dreiemoment.



61 Stram mutteren til drivakselen. Bruk en pipenøkkelinnsats #36. Bruk en momentnøkkel. Stram den til 280 Nm dreiemoment.



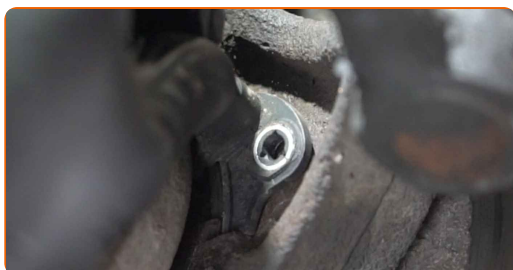
62 Fest saksespinten til akselmutteren. Bruk et brekkjern. Bruk en hammer.



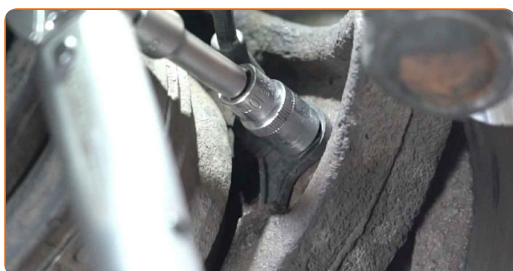
63 Skru fast festene til kuleleddet. Bruk en pipenøkkelinnsats #21. Bruk en skrallenøkkel.



64 Koble ABS sensor til styringsgruppen knoke.



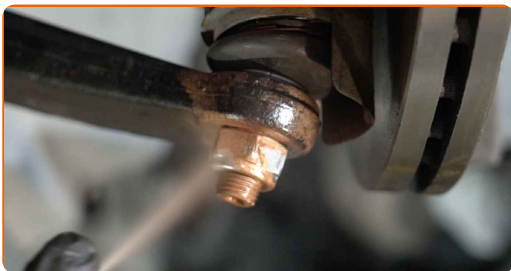
65 Stram festene som forbinder ABS-sensoren med styrespindelen. Bruk en pipenøkkelinnsats #10. Bruk en momentnøkkel. Stram den til 11 Nm dreiemoment.



66 Stram kuleleddfestet. Bruk en pipenøkkelinnsats #21. Bruk en momentnøkkel. Stram den til 50 Nm dreiemoment.

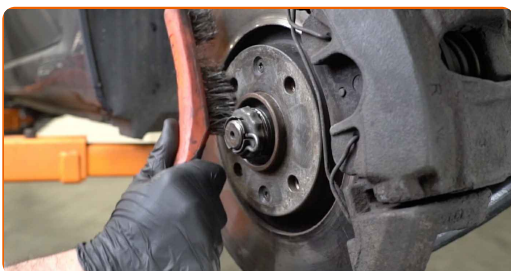
67

Behandle alle leddene armen. Behandle festene til fjærbeinet. Bruk kobberfett.



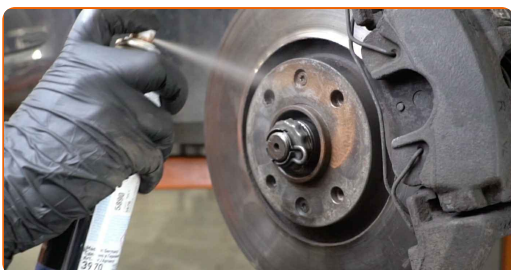
68

Rens festepunktet til felgen. Bruk en stålbørste.



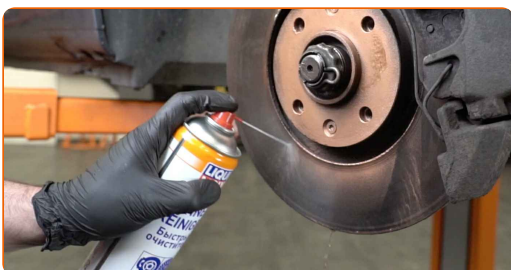
69

Behandle overflaten hvor bremseskiven kontakter felgen. Bruk kobberfett.



70

Rengjør overflaten av bremseskiven. Bruk bremsrens.



AUTODOC anbefaler:

- Utskifting: hjullager – Peugeot 307 SW. Vent i noen minutter etter påføringen av sprayen.

71

Installer hjulet.



Utskifting: hjullager – Peugeot 307 SW. Tips fra AUTODOC:

- For å unngå skade, hold hjulet opp når festboltene skrues fast.

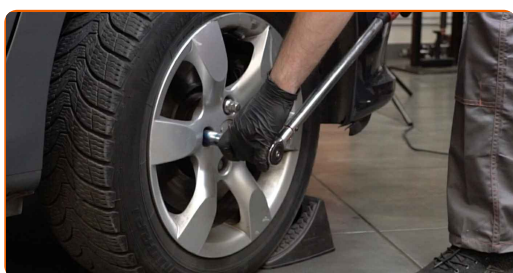
72

Skrue inn boltene. Bruk en kraftpipe for hjulmutter #17.



73

Senk bilen og stram hjulboltene, arbeid på kryss. Bruk en kraftpipe for hjulmutter #17. Bruk en momentnøkkel. Stram den til 100 Nm dreiemoment.



74

Fjern jekker og klosser.



GODT GJORT! 

SE FLERE VEILEDNINGER

AUTODOC – TOPP KVALITET OG RIMELIGE BILDELER PÅ NETTET

AUTODOC-APPEN: SIKRE DEG GODE TILBUD I DEN PRAKTISKE
APPEN VÅR



The image shows two smartphones displaying the Autodoc app interface. The left phone shows a search bar, a 'TODAY'S OFFERS' section with a tire and filter options (00, 08, 12, 27), and a 'CATEGORIES' section with items like 'Axel Mounting Steering Whe' and 'Spark, Gl Ignit'. The right phone shows the Autodoc logo and a collection of various car parts.

+ AUTODOC

GET IT ON
Google Play

Download on the
App Store

Download

ET STORT UTVALG AV RESERVEDELER TIL BILEN DIN

KJØP RESERVEDELER FOR PEUGEOT

HJULLAGER: ET STORT UTVALG

VELG BILDELER FOR PEUGEOT 307 SW

HJULLAGER FOR PEUGEOT: KJØP NÅ

**HJULLAGER FOR PEUGEOT 307 SW: DE BESTE TILBUDENE
OG SALGENE**

ⓘ ANSVARFRASKRIVELSE:

Dokumentet inneholder kun generelle anbefalinger som kan være til hjelp ved reparasjoner eller utskiftninger. AUTODOC er ikke ansvarlig for tap, personskader, skader på eiendom som oppstår under reparasjonen eller utskiftningen på grunn av feilaktig bruk eller feiltolkning av de opplysningene som er stilt til rådighet.

AUTODOC er ikke ansvarlig for noen mulige feil og usikkerheter i denne veiledningen. Opplysningene er kun stilt til rådighet som informasjon og kan ikke erstatte veiledninger fra en spesialist.

AUTODOC er ikke ansvarlig for feil eller farlig bruk av apparater, verktøy eller bildeler. AUTODOC anbefaler sterkt å være forsiktig og følge sikkerhetsreglene ved gjennomføring av reparasjon eller utskiftning. Husk: Bruk av bildeler av mindreverdige kvalitet garanterer ikke at du oppnår riktig nivå av trafiksikkerhet.

© Copyright 2022 – Alt innhold, særlig tekster, fotografier og grafikker er beskyttet av opphavsrett. Alle rettigheter, inkludert mangfoldiggjørelse, kunngjøring, bearbeiding og oversettelse forbeholdes AUTODOC GmbH.