



Slik bytter du
drivstoffilter på en **VW**
Polo 9N – veiledning

VIDEOVEILEDNING



Viktig!

Denne fremgangsmåten for bytte kan brukes for:

VW Polo III Hatchback (6N1) 1.3, VW Polo III Hatchback (6N1) 1.6, VW Polo III Hatchback (6N1) 1.0, VW Polo III Hatchback (6N1) 1.9 D, VW Polo III Hatchback (6N1) 1.4, VW Polo III Hatchback (6N1) 1.4 16V, VW Polo III Classic (6V2) 1.6, VW Polo III Classic (6V2) 1.4, VW Polo III Classic (6V2) 1.9 SDI, VW Polo III Classic (6V2) 1.9 TDI, VW Polo III Hatchback (6N1) 1.7 SDI, VW Polo III Classic (6V2) 1.8, VW Polo III Variant (6V5) 1.8, VW Lupo / Lupo 3L (6X1, 6E1) 1.0, VW Lupo / Lupo 3L (6X1, 6E1) 1.4 16V, (+ 70)

Trinnene kan variere litt, avhengig av designet på bilen.

UTSKIFTING: DRIVSTOFFILTER – VW POLO 9N.
VERKTØYET DU VIL TRENGE:



- Stålbørste
- Universal rengjøringspray
- Phillips-skrutrekker
- Flat Skrutrekker
- Væskebeholder

KJØP VERKTØY

Utskifting: drivstoffilter – VW Polo 9N. AUTODOC anbefaler:

- Sørg for tilstrekkelig ventilasjon av arbeidsplassen. Drivstoffdamp er giftig.
- Alt arbeid bør utføres med motoren av.

UTSKIFTING: DRIVSTOFFILTER – VW POLO 9N. ANBEFALT REKKEFØLGE FOR TRINNENE:

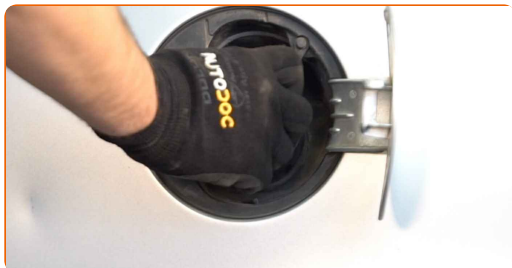
1

Åpne lokket til drivstofftanken.



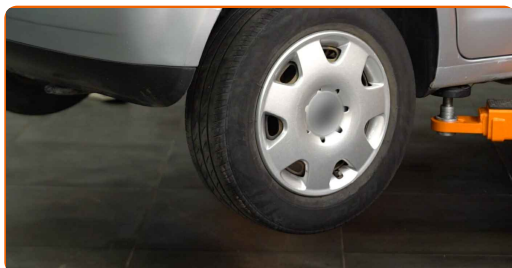
2

Skru løs påfyllingslokket.



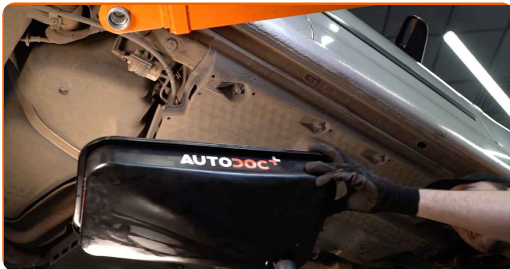
3

Løft bilen med en jekk eller plasser den over en smøregrav.



4

Klargjør en beholder for væsker.



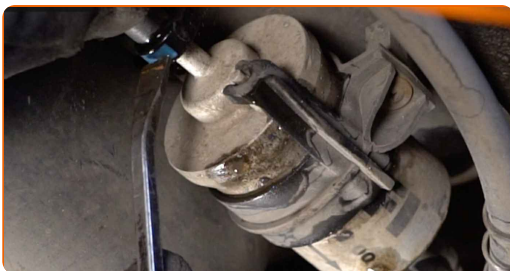
5

Rengjør drivstoffilteret. Bruk en stålbørste. Bruk universal rengjørings-spray.



6

Trykk på klemmene og løsne drivstoffledningene fra oljefilterhuset. Bruk en flat skrutrekker.



Utskifting: drivstoffilter – VW Polo 9N. Profesjonelle anbefalinger:

- Vær forsiktig! Det kan lekke drivstoff fra filterhuset og slangene.

7

Løsne drivstoffilteret festet. Bruk en Philips-skrutrekker.



8

Ta ut drivstoffilteret.



9

Plasser den gamle filterpatronen i beholderen.

10

Sett inn et nytt drivstoffilter.

Utskifting: drivstoffilter – VW Polo 9N. AUTODOC anbefaler:

- Husk at det er viktig å ikke blande inn-og utgang på filteret. Pilene på filteret indikerer retningen av brenselstrømmen.
- Pass på at ikke støv og smuss trenger seg inn i filterhuset til drivstoffilteret under montering.
- Obs! Bruk kvalitetsfilter – VW Polo 9N.

11

Koble drivstoffslangene til drivstoffilteret og lås festeklemmene.



12 Stram drivstoffilterets fester. Bruk en Philips-skrutrekker.



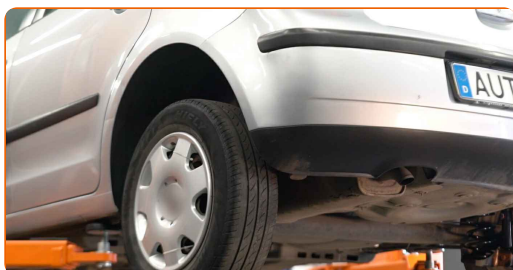
13 Ta vekk beholderen med væske som står under drivstoffilteret.



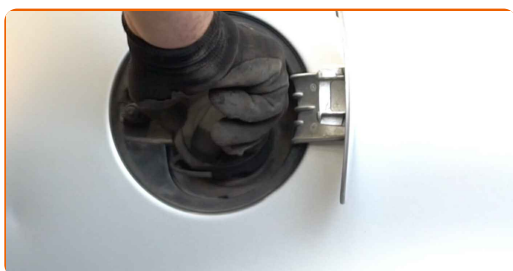
14 Senk bilen.



15 Stram påfyllingslokket.



16 Steng lokket til drivstofftanken.

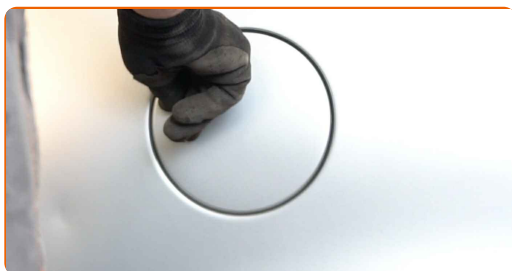


Utskifting: drivstoffilter – VW Polo 9N. AUTODOCs eksperter anbefaler:

- Før du begynner å kjøre, slå av og på tenningen flere ganger. Dette bør gjøres for å aktivere drivstoffpumpen, slik at den pumper drivstoff gjennom drivstoffsystemet.

17

Kjør motoren i noen minutter. Dette er nødvendig for å påse at komponentene fungerer korrekt.



18

Slå av motoren.

Utskifting: drivstoffilter – VW Polo 9N. Profesjonelle anbefalinger:

- For å beskytte miljøet mot forurensning, vær sikker på å kvitt deg med bruktefilter på spesialavfall stasjon.

GODT GJORT! 

SE FLERE VEILEDNINGER

AUTODOC – TOPP KVALITET OG RIMELIGE BILDELER PÅ NETTET

AUTODOC-APPEN: SIKRE DEG GODE TILBUD I DEN PRAKTISKE
APPEN VÅR



AUTODOC⁺

GET IT ON
Google Play

Download on the
App Store

Download

ET STORT UTVALG AV RESERVEDELER TIL BILEN DIN

KJØP RESERVEDELER FOR VOLKSWAGEN

DRIVSTOFFILTER: ET STORT UTVALG

VELG BILDELER FOR VW POLO 9N

DRIVSTOFFILTER FOR VW: KJØP NÅ

**DRIVSTOFFILTER FOR VW POLO 9N: DE BESTE TILBUDENE
OG SALGENE**

ⓘ ANSVARFRASKRIVELSE:

Dokumentet inneholder kun generelle anbefalinger som kan være til hjelp ved reparasjoner eller utskiftninger. AUTODOC er ikke ansvarlig for tap, personskader, skader på eiendom som oppstår under reparasjonen eller utskiftningen på grunn av feilaktig bruk eller feiltolkning av de opplysningene som er stilt til rådighet.

AUTODOC er ikke ansvarlig for noen mulige feil og usikkerheter i denne veiledningen. Opplysningene er kun stilt til rådighet som informasjon og kan ikke erstatte veiledninger fra en spesialist.

AUTODOC er ikke ansvarlig for feil eller farlig bruk av apparater, verktøy eller bildeler. AUTODOC anbefaler sterkt å være forsiktig og følge sikkerhetsreglene ved gjennomføring av reparasjon eller utskiftning. Husk: Bruk av bildeler av mindreverdige kvalitet garanterer ikke at du oppnår riktig nivå av trafiksikkerhet.

© Copyright 2021 – Alt innhold, særlig tekster, fotografier og grafikker er beskyttet av opphavsrett. Alle rettigheter, inkludert mangfoldiggjørelse, kunngjøring, bearbeiding og oversettelse forbeholdes AUTODOC GmbH.