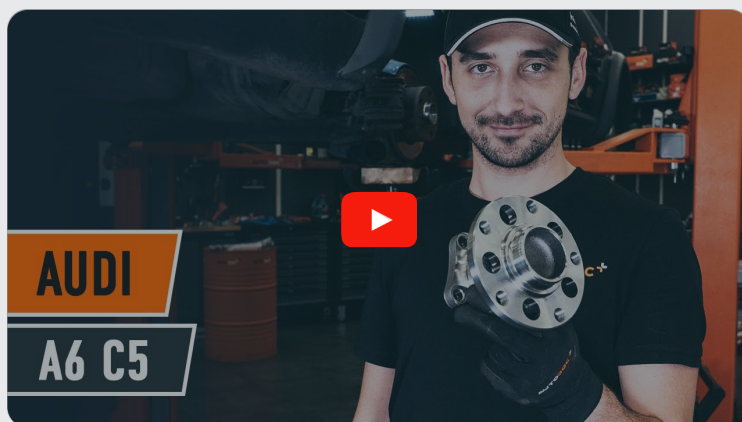




Slik bytter du hjullager
bak på en **Audi A6 C5**
Avant – veiledning

VIDEOVEILEDNING

 **Viktig!**

Denne fremgangsmåten for bytte kan brukes for:

AUDI A6 Sedan (4B2, C5) 1.8 T, AUDI A6 Sedan (4B2, C5) 1.8, AUDI A6 Avant (4B5, C5) 1.8, AUDI A6 Avant (4B5, C5) 1.8 T

Trinnene kan variere litt, avhengig av designet på bilen.

UTSKIFTING: HJULLAGER – AUDI A6 C5 AVANT. LISTE MED VERKTØYET DU KAN TRENGE:



- Stålbørste
- Rengjøringsbørste av nylon
- WD-40 spray
- Universal rengjøringspray
- Bremsrens
- Kobberpasta
- Momentnøkkel
- Kombinasjonsnøkkel #15
- Pipenøkkelinnsats # 13
- HEX bit nr. H8
- Hjulppe #17
- Skrallenøkkel
- Flat skrutrekker
- Svingjern
- Slagskrutrekker
- Pinsetter
- Brekkjern
- Stoppekloss

KJØP VERKTØY

AUTODOC anbefaler:

- Lagermonteringen på Audi A6 C5 Avant bilen må ikke brukes på nytt.
- Fremgangsmåten er identisk for å bytte navlageret på begge hjul på samme aksel.
- Merk: Alt arbeid på bilen – Audi A6 C5 Avant – må utføres med motoren koblet ut.

FØLG DISSE TRINNENE VED UTSKIFTINGEN:

1 Sikre hjulene med klosser.

2 Løsne hjulfesteboltene. Bruk en kraftpipe for hjulmutter #17.



3 Hev bakkdelen på bilen og sikre den på støttene.



4

Løsne hjulboltene.

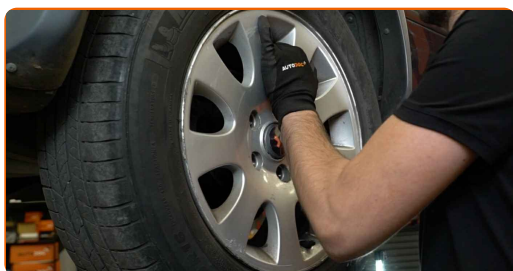


AUTODOC anbefaler:

- Advarsel! Hold i hjulet når du skruer løs festeboltene for å unngå skader. Audi A6 C5 Avant

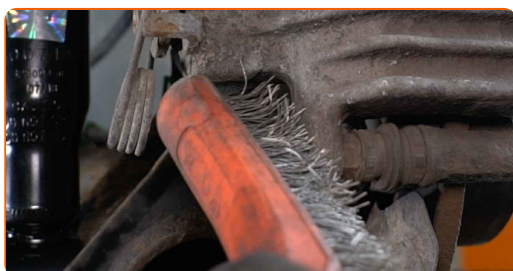
5

Ta av hjulet.



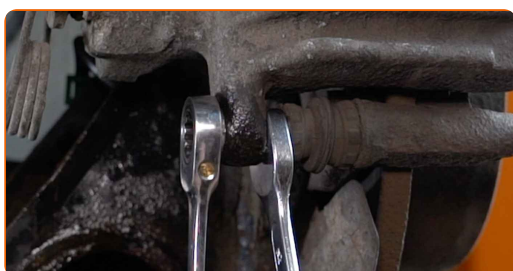
6

Rengjør festene til bremsecaliperen. Bruk en stålbørste. Bruk WD-40 spray.



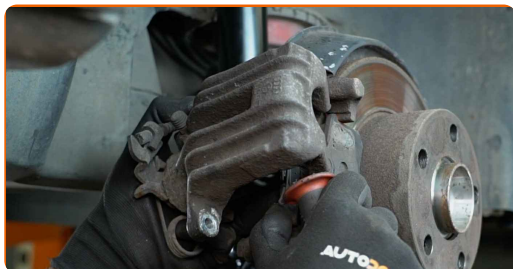
7

Skrul løs bremsekalippenes feste. Bruk en kombinasjonsnøkkel #15. Bruk en pipenøkkelinnsats #13. Bruk en skrallenøkkel.



8

Fjern bremsekaliperen. Bruk et brekkjern.

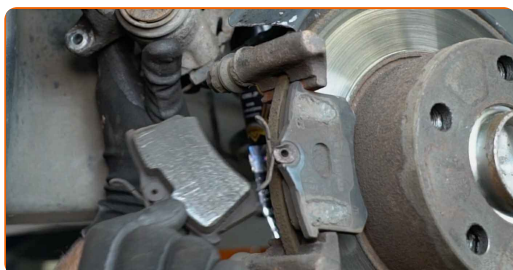


Utskifting: hjullager – Audi A6 C5 Avant. AUTODOCs eksperter anbefaler:

- Knyt kaliperen til suspensjon eller til karosseriet med en ledning, uten å koble fra bremseslangen for å unngå trykkavlastning i bremsesystemet.
- Kontroller at bremsekaliperen ikke henger på bremseslangen.
- Ikke press inn bremsepedalen etter at bremsekaliperen er fjernet. Stemplet kan falle ut fra bremsesynderen som et resultat, og bremsevæskelekkasje og trykkavlastning kan forekomme i systemet.
- Sjekk brakett, styrepinne og mansjettene til bremsekaliperen. Rengjør dem. Bytt ved behov.

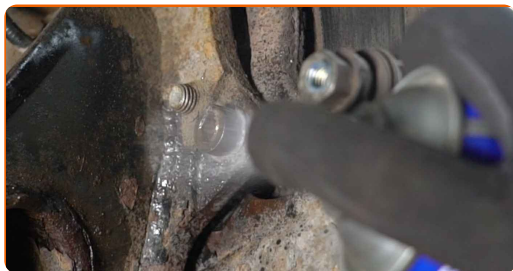
9

Fjern bremseklossene. Bruk et brekkjern.



10

Rengjør festene på braketten til bremsecaliperen. Bruk en stålbørste. Bruk WD-40 spray.



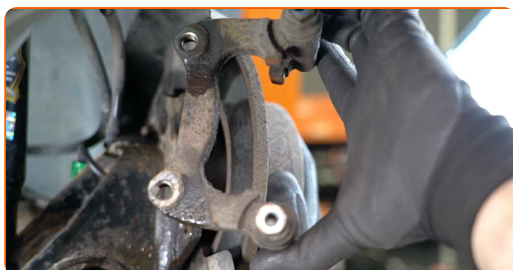
11

Skru løs kalipperbrakettfestet. Bruk HEX nr. H8. Bruk et svingjern. Bruk en skrallenøkkel.



12

Fjern kalipperbraketten.



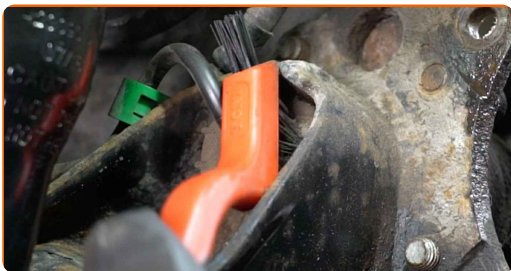
13

Fjern bremeskiven.



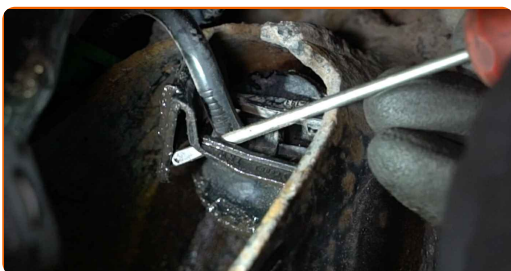
14

Rengjør festet til ABS-sensoren. Bruk en rengjøringsbørste av nylon. Bruk universal rengjørings-spray.



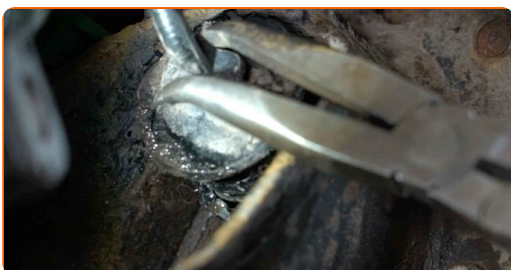
15

Odłącz element mocujący czujnik ABS. Bruk en flat skruttrekker.



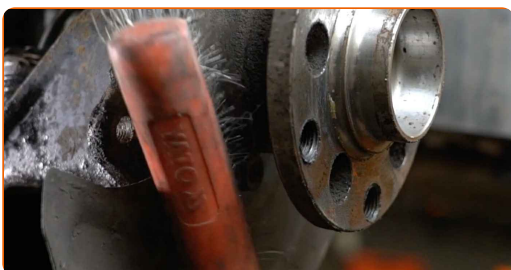
16

Koble fra ABS-sensoren. Bruk en knipetang.



17

Rengjør boltene til hjulnavet. Bruk en stålbørste. Bruk WD-40 spray.



18

Skru løs hjulnavboltene. Bruk HEX nr. H8. Bruk en slagskrutrekker. Bruk en skrallenøkkel.



19

Fjern navet og lageret sammen, siden de er en forseglet enhet.



20

Fjern skvalpeplaten til bremseskiven.



21

Rens festepunktet til hjullageret. Bruk en stålbørste. Bruk WD-40 spray.



22

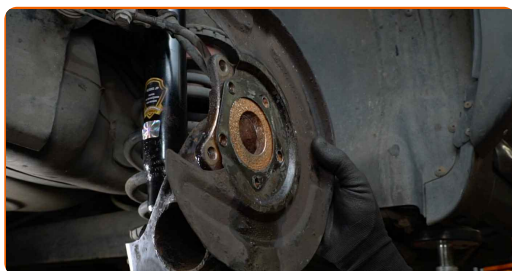
Smør festene til hjulnavet. Bruk kobberfett.



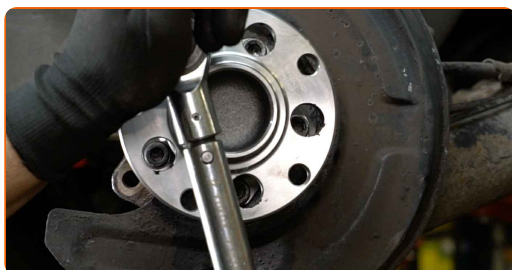
23 Monter det nye hjulnavet med et lager.



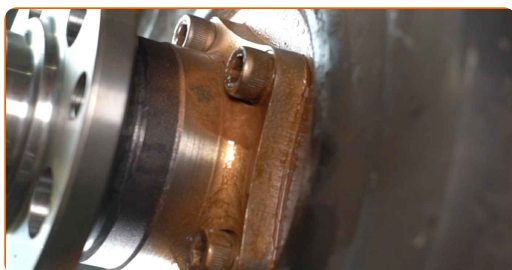
24 Monter skvalpeplaten til bremseskiven.



25 Stram hjulnavboltene. Bruk HEX nr. H8. Bruk en momentnøkkel. Stram den til 60 Nm dreiemoment.



26 Smør festene til hjulnavet. Bruk kobberfett.

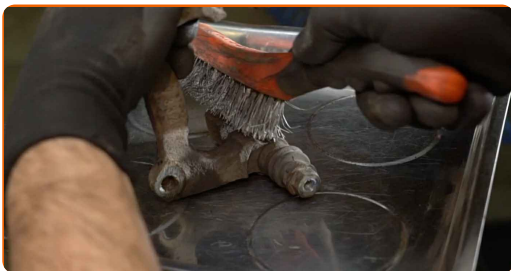


27 Installer bremseskiven.



28

Rengjør bremsekalipperbraketten for smuss og støv. Bruk en stålbørste. Bruk bremserens.

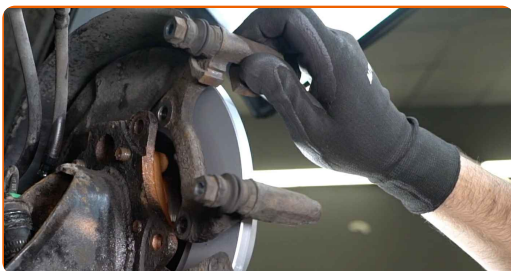


AUTODOC anbefaler:

- Utskifting: hjullager – Audi A6 C5 Avant. Vent i noen minutter etter påføringen av sprayen.

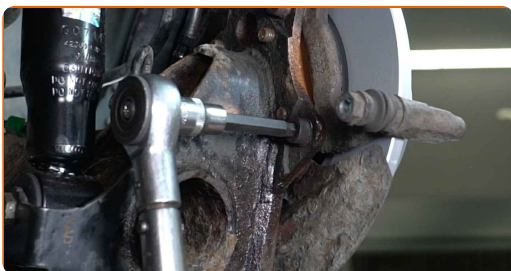
29

Installer bremsekalipperbraketten.



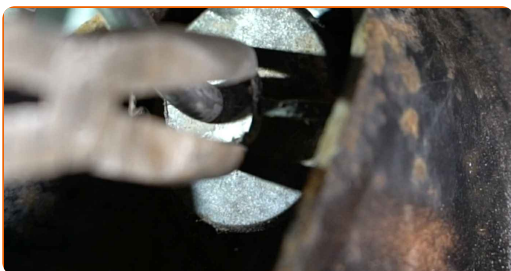
30

Stram bremsekalipperbraketten. Bruk HEX nr. H8. Bruk en momentnøkkel. Stram den til 95 Nm dreiemoment.

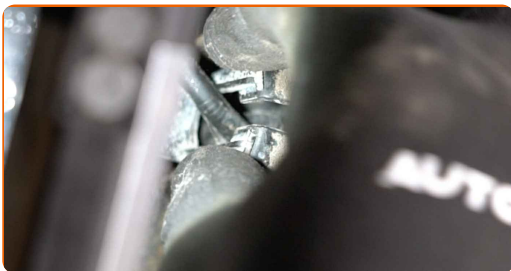


31

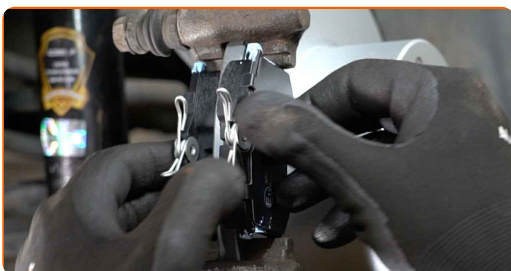
Koble til ABS-sensoren. Bruk en knipetang.



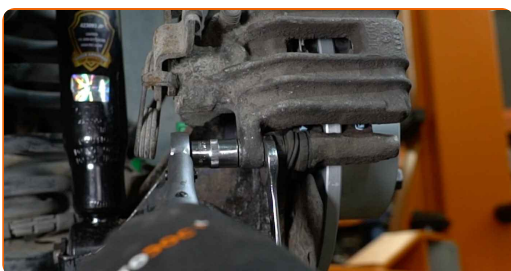
32 Podłącz element mocujący czujnik ABS.



33 Installer bremsklossene.



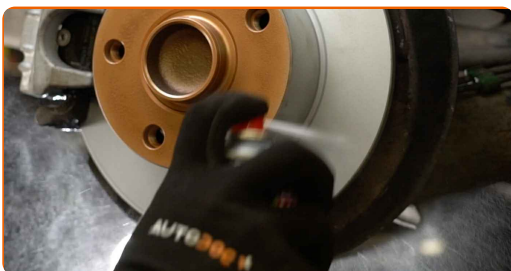
34 Installer bremskaliperen og fest den. Bruk en kombinasjonsnøkkel #15. Bruk en pipenøkkelinnsats #13. Bruk en momentnøkkel. Stram den til 35 Nm dreiemoment.



35 Behandle overflaten hvor bremseskiven kontakter felgen. Bruk kobberfett.



36 Rengjør overflaten av bremseskiven. Bruk bremsrens.

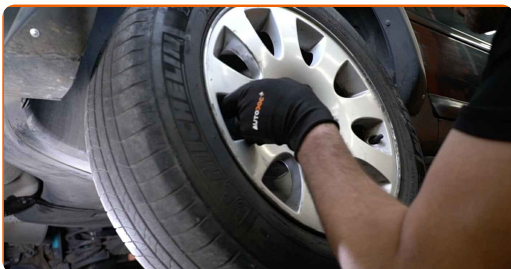


Utskifting: hjullager – Audi A6 C5 Avant. Tips fra AUTODOCs eksperter:

- Vent et par minutter etter at sprayen er påført.

37

Installer hjulet.

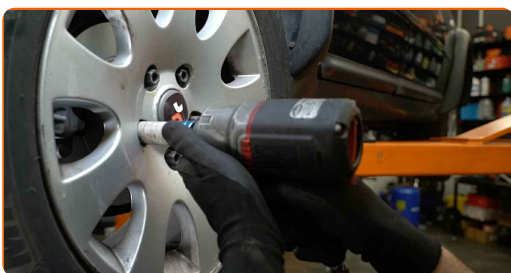


AUTODOC anbefaler:

- Advarsel! Hold i hjulet når du skrur inn festeboltene på bilen for å unngå skader.
Audi A6 C5 Avant

38

Skrur inn boltene. Bruk en kraftpipe for hjulmutter #17.



39

Senk bilen og stram hjulboltene, arbeid på kryss. Bruk en kraftpipe for hjulmutter #17. Bruk en momentnøkkel. Stram den til 120 Nm dreiemoment.



40

Fjern jekker og klosser.



Utskifting: hjullager – Audi A6 C5 Avant. AUTODOC anbefaler:

- Uten å starte motoren, trå på bremsepedalen flere ganger til du føler betydelig motstand.

GODT GJORT! 

[SE FLERE VEILEDNINGER](#)

AUTODOC – TOPP KVALITET OG RIMELIGE BILDELER PÅ NETTET

AUTODOC-APPEN: SIKRE DEG GODE TILBUD I DEN PRAKTISKE
APPEN VÅR



The image shows two smartphones displaying the Autodoc app interface. The left phone shows a search bar, a 'TODAY'S OFFERS' section with a tire and filter options (00, 08, 12, 27), and a 'CATEGORIES' section with items like 'Axel Mounting Steering Whe' and 'Spark, Gl Ignit'. The right phone shows the Autodoc logo and a collection of car parts.

+ AUTODOC

GET IT ON
Google Play

Download on the
App Store

Download

ET STORT UTVALG AV RESERVEDELER TIL BILEN DIN

KJØP RESERVEDELER FOR AUDI

HJULLAGER: ET STORT UTVALG

VELG BILDELER FOR AUDI A6 C5 AVANT

HJULLAGER FOR AUDI: KJØP NÅ

**HJULLAGER FOR AUDI A6 C5 AVANT: DE BESTE TILBUDENE
OG SALGENE**

ⓘ ANSVARFRASKRIVELSE:

Dokumentet inneholder kun generelle anbefalinger som kan være til hjelp ved reparasjoner eller utskiftninger. AUTODOC er ikke ansvarlig for tap, personskader, skader på eiendom som oppstår under reparasjonen eller utskiftningen på grunn av feilaktig bruk eller feiltolkning av de opplysningene som er stilt til rådighet.

AUTODOC er ikke ansvarlig for noen mulige feil og usikkerheter i denne veiledningen. Opplysningene er kun stilt til rådighet som informasjon og kan ikke erstatte veiledninger fra en spesialist.

AUTODOC er ikke ansvarlig for feil eller farlig bruk av apparater, verktøy eller bildeler. AUTODOC anbefaler sterkt å være forsiktig og følge sikkerhetsreglene ved gjennomføring av reparasjon eller utskiftning. Husk: Bruk av bildeler av mindreverdige kvalitet garanterer ikke at du oppnår riktig nivå av trafiksikkerhet.

© Copyright 2022 – Alt innhold, særlig tekster, fotografier og grafikker er beskyttet av opphavsrett. Alle rettigheter, inkludert mangfoldiggjørelse, kunngjøring, bearbeiding og oversettelse forbeholdes AUTODOC GmbH.