



Slik bytter du styreledd  
på en **BMW E39** –  
veiledning

## VIDEOVEILEDNING



### Viktig!

Denne fremgangsmåten for bytte kan brukes for:

BMW 5 Sedan (E39) 525tds 2.5, BMW 5 Sedan (E39) 523i 2.5, BMW 5 Sedan (E39) 528i 2.8, BMW 5 Sedan (E39) 540i 4.4, BMW 5 Sedan (E39) 535i 3.5, BMW 5 Touring (E39) 520i 2.0, BMW 5 Touring (E39) 523i 2.5, BMW 5 Touring (E39) 540i 4.4, BMW 5 Sedan (E39) 525td 2.5, BMW 5 Touring (E39) 528i 2.8, BMW 5 Sedan (E39) 530d 3.0, BMW 5 Touring (E39) 530d 3.0, BMW 5 Sedan (E39) M5, BMW 5 Touring (E39) 525tds 2.5, BMW 5 Sedan (E39) 520i 2.0, (+ 10)

Trinnene kan variere litt, avhengig av designet på bilen.

UTSKIFTING: STYRELEDD – BMW E39. LISTE MED  
VERKTØYET DU KAN TRENGE:



- Stålbørste
- WD-40 spray
- Bremserens
- Kobberpasta
- Kombinasjonsnøkkel #18
- Kombinasjonsnøkkel #23
- Kombinasjonsnøkkel #24
- Pipenøkkelinnsats # 18
- Hjulpipe #17
- Momentnøkkel
- Skyvelær
- Kuleleddavtrekker
- Hydraulisk transmisjon jekk
- Stoppekloss

**KJØP VERKTØY**

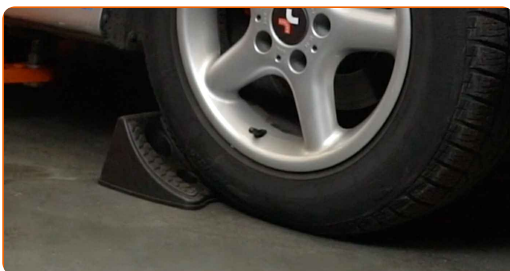
### Utskifting: styreledd – BMW E39. Profesjonelle anbefalinger:

- Erstatt endeleddene parvis.
- Utskiftingsprosedyren er identisk for høyre og venstre endeled.
- Merk: Alt arbeid på bilen – BMW E39 – må utføres med motoren koblet ut.

## GJENNOMFØR UTSKIFTINGEN I FØLGENDE REKKEFØLGE:

1

Sikre hjulene med klosser.



2

Løsne hjulfesteboltene. Bruk en kraftpipe for hjulmutter #17.



3

Hev fronten på bilen og sikre den på støttene.



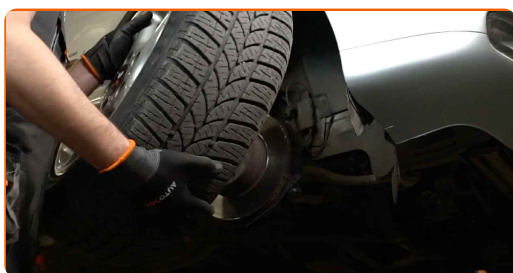
4 Løsne hjulboltene.



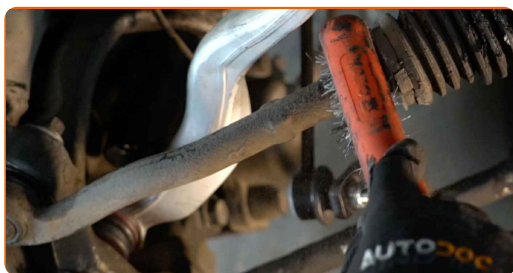
Utskiifting: styreledd – BMW E39. AUTODOC anbefaler:

- For å unngå skade, hold hjulet opp når boltene skrur løs.

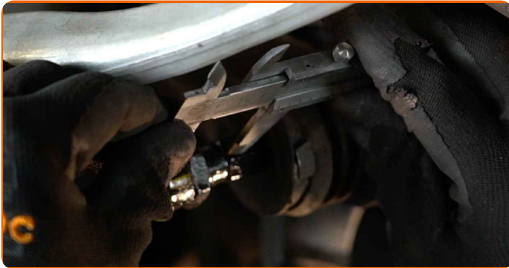
5 Ta av hjulet.



6 Rens festene som kobler endeledet til rattspindelen. Bruk en stålbørste. Bruk WD-40 spray.



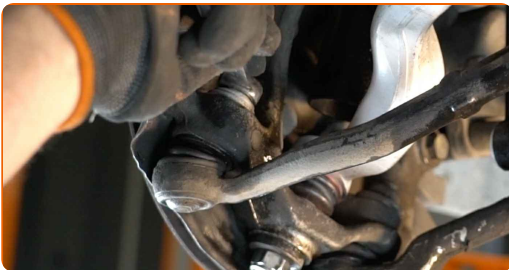
- 7 Ved reinstaller, merk eller måle den nøyaktige plasseringen til kuleleddet på sporstangen, eller tell antall omdreininger for å hindre forskyvning etterpå. Bruk et skyvelær.



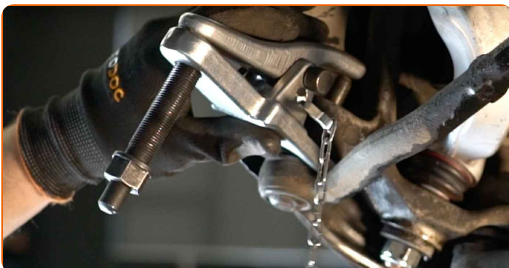
- 8 Løsne låsemutteren som fester trekkstangenden til strekkstangen. Bruk en kombinasjonsnøkkel #23. Bruk en kombinasjonsnøkkel #24.



- 9 Skru endefestemutteren fast til styrespindelen. Bruk en kombinasjonsnøkkel #18.

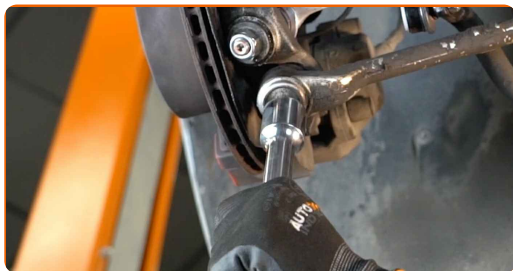


- 10 Koble strekkstangenden fra styrespindelen. Bruk en avtrekker for kuleledd.

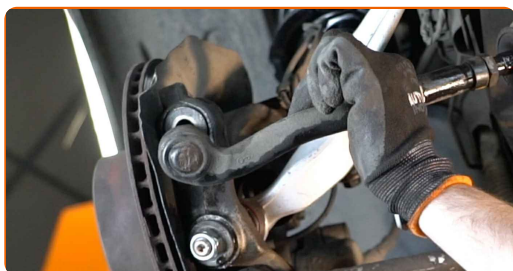




11 Støtt armen. Bruk en hydraulisk jekk.



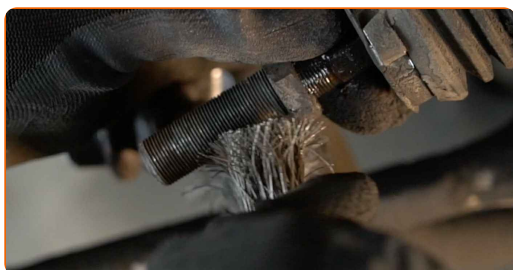
12 Koble strekkstangenden fra styrespindelen.



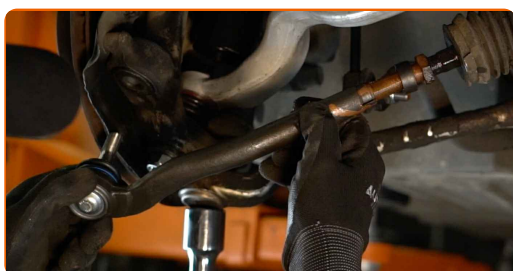
13 Skru enden av strekkstangen. Bruk en kombinasjonsnøkkel #24. Bruk en kombinasjonsnøkkel #24.



14 Rengjør festepunktene til endeledet. Bruk en stålbørste. Bruk WD-40 spray.



15 Skru på en ny strekkstangende.



Utskifting: styreledd – BMW E39. AUTODOCs eksperter anbefaler:

- Mens du installerer styrestangenden, må du huske å gjøre det samme antallet omdreininger eller forlate den samme lengden på synlige gjenger per dine mål.

16

Skru på endeledets låsemutter. Bruk en kombinasjonsnøkkel #24 (2 stykker).



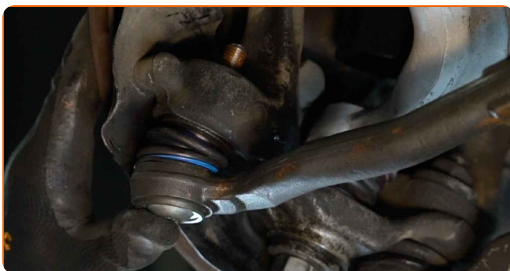
17

Ved reinstaller, merk eller mål den nøyaktige plasseringen til kuleledet på sporstangen, eller tell antall omdreininger for å hindre forskyvning etterpå. Bruk et skyvelær.



18

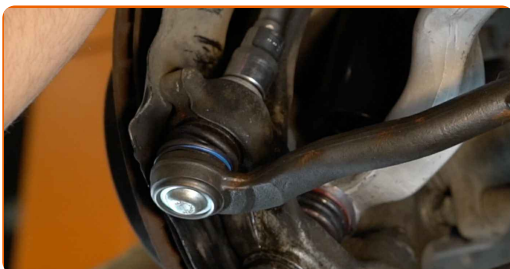
Koble strekkstangenden til styrespindelen.





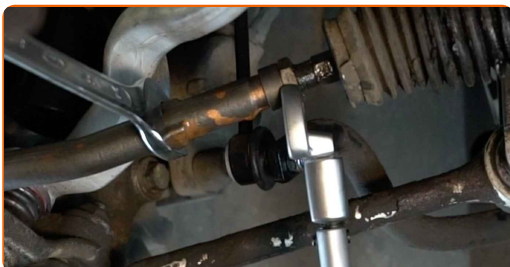
19

Stram festemutteren som kobler endeledet til rattspindelen. Bruk en pipenøkkelinnsats #18. Bruk en momentnøkkel. Stram den til 65 Nm dreiemoment.



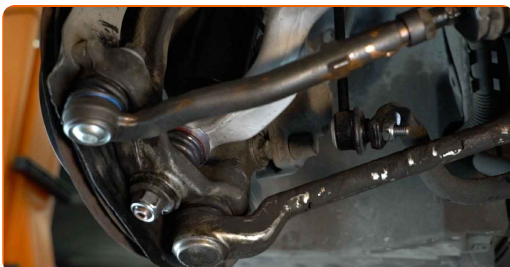
20

Stram strekkstangens låsemutter. Bruk en kombinasjonsnøkkel #24 (2 stykker). Bruk en momentnøkkel. Stram den til 51 Nm dreiemoment.



21

Fjern støtten fra under armen.

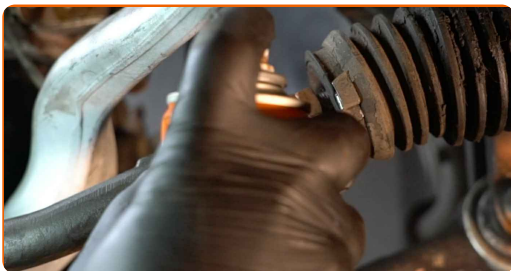


### AUTODOC anbefaler:

- Utskifting: styreledd – BMW E39. Senk den hydrauliske jekken jevnt og uten rykk for å unngå skader på komponenter og mekanismer.

22

Behandle festet som kobler endeledet til rattspindelen. Bruk kobberfett.



23

Behandle overflaten hvor bremseskiven kontakter felgen. Bruk kobberfett.



24

Rengjør overflaten av bremseskiven. Bruk bremsrens.



### Utskifting: styreledd – BMW E39. Tips fra AUTODOC:

- Vent et par minutter etter at sprayen er påført.

25

Installer hjulet.



AUTODOC anbefaler:

- Viktig! Hold i hjulet når du skrur inn festeboltene. BMW E39

26

Skrur inn boltene. Bruk en kraftpipe for hjulmutter #17.



27

Senk bilen og stram hjulboltene, arbeid på kryss. Bruk en kraftpipe for hjulmutter #17. Bruk en momentnøkkel. Stram den til 120 Nm dreiemoment.

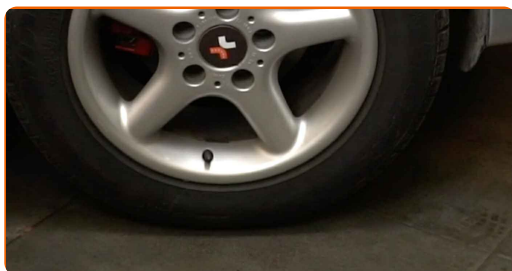


Utskifting: styreledd – BMW E39. Tips fra AUTODOC:

- Kontroller og juster hjulinnstilling om nødvendig.

28

Fjern jekker og klosser.

**GODT GJORT!** 👍[SE FLERE VEILEDNINGER](#)

## AUTODOC – TOPP KVALITET OG RIMELIGE BILDELER PÅ NETTET

AUTODOC-APPEN: SIKRE DEG GODE TILBUD I DEN PRAKTISKE APPEN VÅR

The advertisement features two smartphones. The left one shows the app's search and offers page for a Mercedes-Benz 2.1 Pritsche (901, 902) engine, with a 'TODAY'S OFFERS' section showing a tire and filter, and a 'CATEGORIES' section listing 'Axel Mounting Steering Wheel' and 'Spark, G...'. The right smartphone displays the Autodoc logo and various car parts. To the right of the phones are three dark buttons: 'GET IT ON Google Play', 'Download on the App Store', and 'Download'.

**ET STORT UTVALG AV RESERVEDELER TIL BILEN DIN**

**KJØP RESERVEDELER FOR BMW**

**STYRELEDD: ET STORT UTVALG**

[VELG BILDELER FOR BMW E39](#)[STYRELEDD FOR BMW: KJØP NÅ](#)[STYRELEDD FOR BMW E39: DE BESTE TILBUDENE OG SALGENE](#)

## ⓘ ANSVARFRASKRIVELSE:

Dokumentet inneholder kun generelle anbefalinger som kan være til hjelp ved reparasjoner eller utskiftninger. AUTODOC er ikke ansvarlig for tap, personskader, skader på eiendom som oppstår under reparasjonen eller utskiftningen på grunn av feilaktig bruk eller feiltolkning av de opplysningene som er stilt til rådighet.

AUTODOC er ikke ansvarlig for noen mulige feil og usikkerheter i denne veiledningen. Opplysningene er kun stilt til rådighet som informasjon og kan ikke erstatte veiledninger fra en spesialist.

AUTODOC er ikke ansvarlig for feil eller farlig bruk av apparater, verktøy eller bildeler. AUTODOC anbefaler sterkt å være forsiktig og følge sikkerhetsreglene ved gjennomføring av reparasjon eller utskiftning. Husk: Bruk av bildeler av mindreverdige kvalitet garanterer ikke at du oppnår riktig nivå av trafiksikkerhet.

© Copyright 2022 – Alt innhold, særlig tekster, fotografier og grafikker er beskyttet av opphavsrett. Alle rettigheter, inkludert mangfoldiggjørelse, kunngjøring, bearbeiding og oversettelse forbeholdes AUTODOC GmbH.