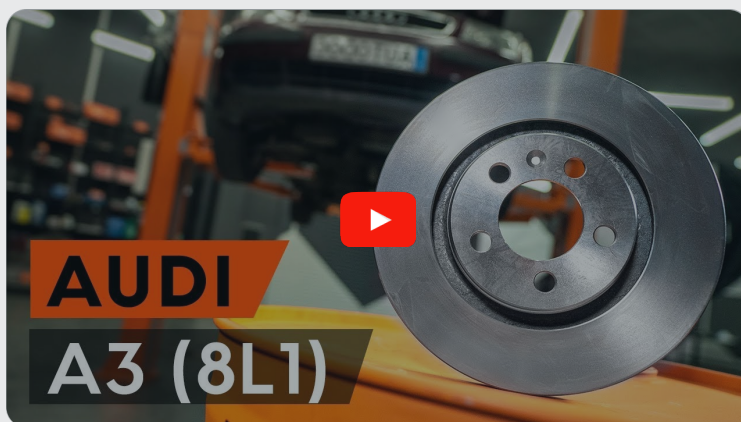




Slik bytter du  
bremseskiver fremme på  
en **Audi A3 8L1** –  
veiledning

## VIDEOVEILEDNING

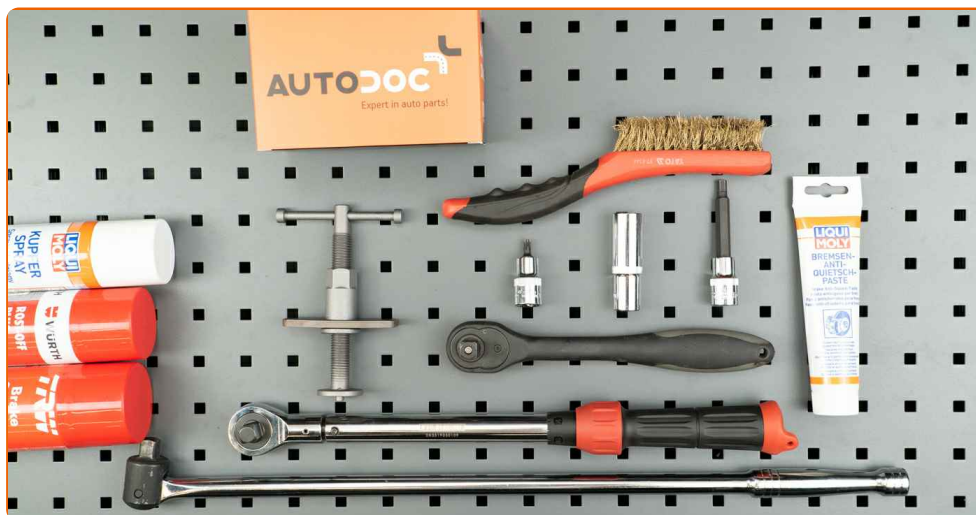
 **Viktig!**

Denne fremgangsmåten for bytte kan brukes for:

AUDI A3 Hatchback (8L1) 1.6, AUDI A3 Hatchback (8L1) 1.8 T, AUDI A3 Hatchback (8L1) 1.9 TDI, AUDI A3 Hatchback (8L1) 1.8 T quattro, AUDI A3 Hatchback (8L1) 1.9 TDI quattro

Trinnene kan variere litt, avhengig av designet på bilen.

UTSKIFTING: BREMSESKIVER – AUDI A3 8L1. LISTE  
MED VERKTØYET DU KAN TRENGE:



- Stålbørste
- WD-40 spray
- Bremserens
- Kobberpasta
- Momentnøkkel
- HEX bit nr. H7
- Torx bits T30
- Hjulpipe #17
- Brekkjern
- Gummihammer
- Stoppekloss

**KJØP VERKTØY**

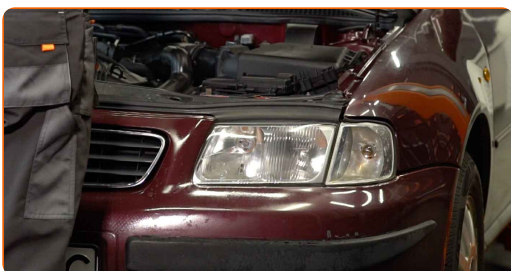
### Utskifting: bremseskiver – Audi A3 8L1. AUTODOCs eksperter anbefaler:

- Skift ut bremseskiver på bilen Audi A3 8L1 i komplett sett for hver akse. Uavhengig av status på komponenter. Dette vil sikre jevn bremsing.
- Fremgangsmåten er identisk for begge bremseskiver på samme aksel.
- Ved bytte av bremseskiver, erstatt alltid bremsseklossene.
- Alt arbeid bør utføres med motoren av.

## UTSKIFTING: BREMSESKIVER – AUDI A3 8L1. BRUK FØLGENDE FREMGANGSMÅTE:

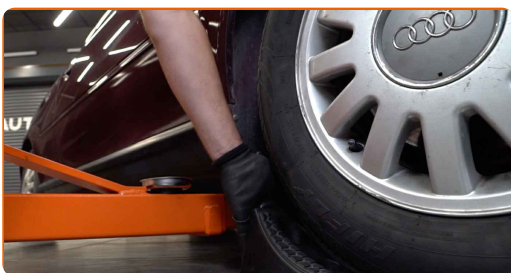
1

Åpne panseret. Skru løs tanklokket for bremssevæsken.

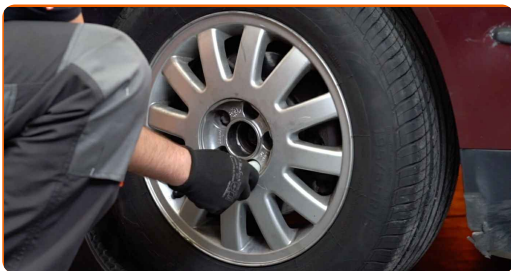


2

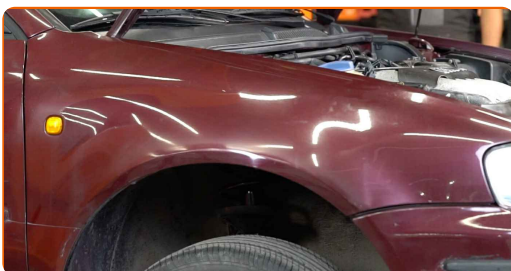
Sikre hjulene med klosser.



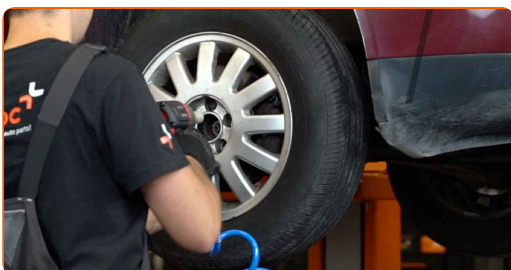
**3** Løsne hjulfesteboltene. Bruk en kraftpipe for hjulmutter #17.



**4** Hev fronten på bilen og sikre den på støttene.



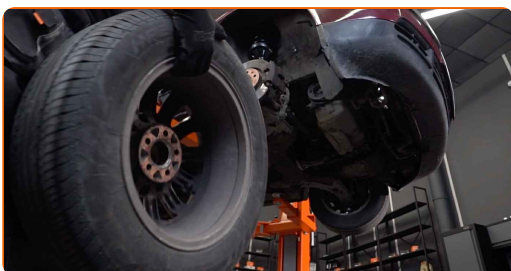
**5** Løsne hjulboltene.



**Utskifting: bremsekiver – Audi A3 8L1. Tips:**

- For å unngå skade, hold hjulet opp når boltene skrues løs.

**6** Ta av hjulet.

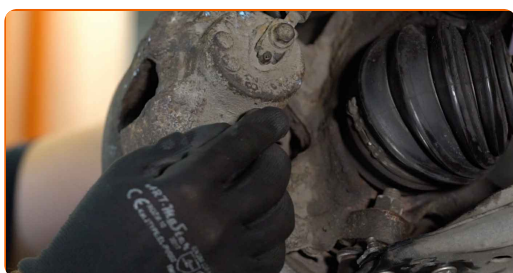


- 7** Koble fra ABS-sensorens elektriske kontakt. Koble fra bremseklossens slitasjesensorplugg. Fjern ABS sensor-kontakten. Fjern kontakten til slitasjesensoren for bremseklossene.

**Vennligst merk deg!**

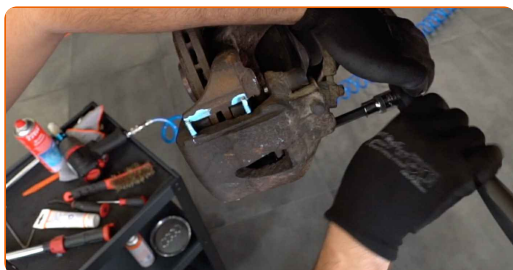
- Noen biler er ikke utstyrt med slitasjesensor for bremseklosser.

- 8** Fjern hetten til støvmansjetten på føringsstiftene i bremseklaven.

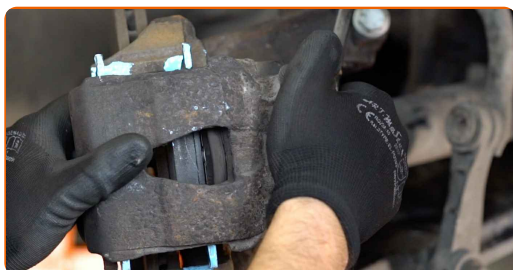


- 9** Spre bremseklossene. Bruk et brekkjern.

- 10** Skru løs bremsekalippernes feste. Bruk HEX nr. H7.



- 11** Fjern bremsekaliperen.

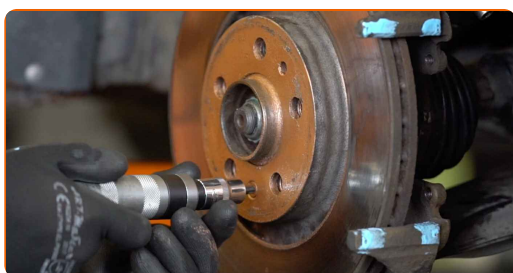


Utskifting: bremseskiver – Audi A3 8L1. AUTODOC anbefaler:

- Knyt kaliperen til suspensjon eller til karosseriet med en ledning, uten å koble fra bremseslangen for å unngå trykkavlastning i bremsesystemet.
- Kontroller at bremsekaliperen ikke henger på bremseslangen.
- Ikke press inn bremsepedalen etter at bremsekaliperen er fjernet. Stemplet kan falle ut fra bremsesynderen som et resultat, og bremsevæskelekkasje og trykkavlastning kan forekomme i systemet.

12

Skru løs bremseskivenes monteringsbolter og fjern den. Bruk Torx T30.

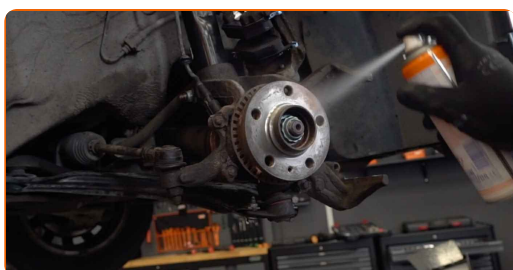


Utskifting: bremseskiver – Audi A3 8L1. AUTODOCs eksperter anbefaler:

- Om nødvendig, bruk en gummihammer.

13

Rengjør navet. Bruk en stålbørste. Bruk bremserens.





**AUTODOC anbefaler:**

- Utskifting: bremseskiver – Audi A3 8L1. Vent i noen minutter etter påføringen av sprayen.

14

Behandle deretter kontaktflaten. Bruk kobberfett.

15

Monter den nye bremseskiven på navet og skru til skruene.



16

Stram bremseskivefestet. Bruk Torx T30. Bruk en momentnøkkel. Stram den til 4 Nm dreiemoment.



17

Fjern korrosjonsbeskyttende fett fra den nye bremseskiven. Bruk bremserens.



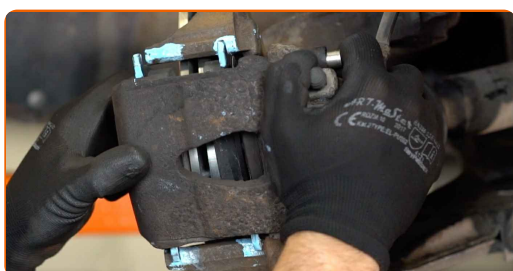


Utskifting: bremseskiver – Audi A3 8L1. Tips fra AUTODOCs eksperter:

- Vent et par minutter etter at sprayen er påført.
- Om nødvendig, rengjør setet til bremsecaliperen.

18

Installer bremsekaliperen og fest den. Bruk HEX nr. H7. Bruk en momentnøkkel. Stram den til 28 Nm dreiemoment.

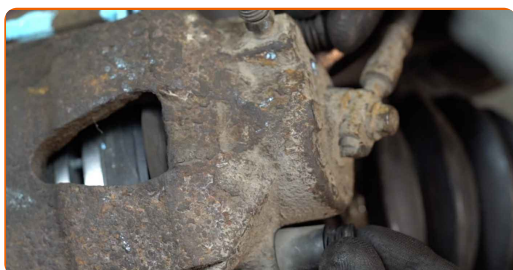


AUTODOC anbefaler:

- Audi A3 8L1 – trykk inn bremsepedalen flere ganger mens motoren er koblet ut, helt til du kjenner motstand.

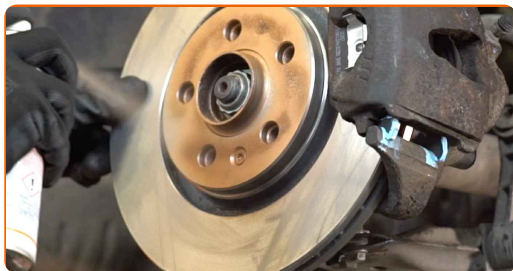
19

Installer hetten til støvmansjetten på føringsstiftene i bremseklaven.



20

Behandle overflaten hvor bremseskiven kontakter felgen. Bruk kobberfett.



21

Installer hjulet.

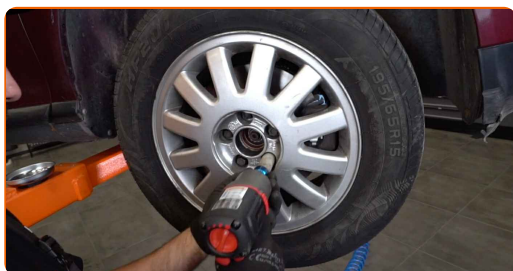


**Utskifting: bremseskiver – Audi A3 8L1. Tips fra AUTODOC:**

- For å unngå skade, hold hjulet opp når festeboltene skrur fast.

22

Skrue inn boltene. Bruk en kraftpipe for hjulmutter #17.



**23** Senk bilen og stram hjulboltene, arbeid på kryss. Bruk en momentnøkkel. Stram den til 120 Nm dreiemoment.



**24** Fjern jekker og klosser.



**25** Stram tanklokket til bremsevæsken. Lukk panseret.



**GODT GJORT!** 

**SE FLERE VEILEDNINGER**

## AUTODOC – TOPP KVALITET OG RIMELIGE BILDELER PÅ NETTET

AUTODOC-APPEN: SIKRE DEG GODE TILBUD I DEN PRAKTISKE  
APPEN VÅR



The image shows two smartphones displaying the Autodoc app interface. The left phone shows a search bar, a 'TODAY'S OFFERS' section with a tire and filter options (00, 08, 12, 27), a 'Daily check' section, and a 'CATEGORIES' section with items like 'Axel Mounting Steering Whe' and 'Spark, Gl Ignit'. The right phone shows the Autodoc logo and a collection of car parts.

**+ AUTODOC**

GET IT ON  
**Google Play**

Download on the  
**App Store**

**Download**

**ET STORT UTVALG AV RESERVEDELER TIL BILEN DIN**

**KJØP RESERVEDELER FOR AUDI**

**BREMSESKIVER: ET STORT UTVALG**

**VELG BILDELER FOR AUDI A3 8L1**

**BREMSESKIVER FOR AUDI: KJØP NÅ**

**BREMSESKIVER FOR AUDI A3 8L1: DE BESTE TILBUDENE  
OG SALGENE**

## **ANSVARSKRIVELSE:**

Dokumentet inneholder kun generelle anbefalinger som kan være til hjelp ved reparasjoner eller utskiftninger. AUTODOC er ikke ansvarlig for tap, personskader, skader på eiendom som oppstår under reparasjonen eller utskiftningen på grunn av feilaktig bruk eller feiltolkning av de opplysningene som er stilt til rådighet.

AUTODOC er ikke ansvarlig for noen mulige feil og usikkerheter i denne veiledningen. Opplysningene er kun stilt til rådighet som informasjon og kan ikke erstatte veiledninger fra en spesialist.

AUTODOC er ikke ansvarlig for feil eller farlig bruk av apparater, verktøy eller bildeler. AUTODOC anbefaler sterkt å være forsiktig og følge sikkerhetsreglene ved gjennomføring av reparasjon eller utskiftning. Husk: Bruk av bildeler av mindreverdige kvalitet garanterer ikke at du oppnår riktig nivå av trafiksikkerhet.

© Copyright 2023 – Alt innhold, særlig tekster, fotografier og grafikker er beskyttet av opphavsrett. Alle rettigheter, inkludert mangfoldiggjørelse, kunngjøring, bearbeiding og oversettelse forbeholdes AUTODOC SE.