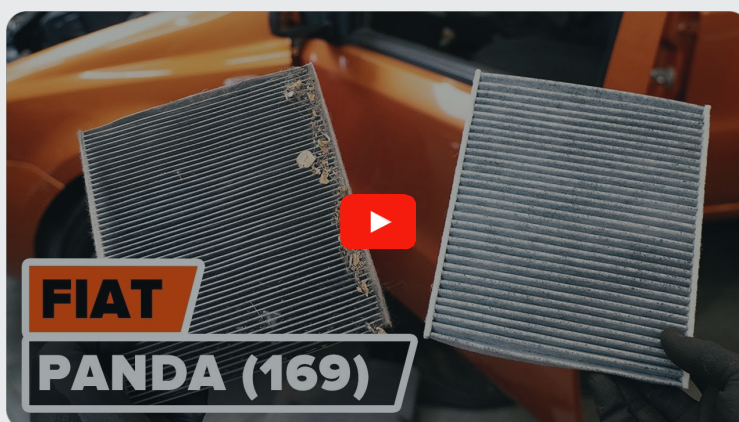


# **AUTODOC CLUB**

Slik bytter du kupefilter  
på en **ABARTH 500C /  
595C / 695C Cabrio (312)**  
– veiledning

## LIGNENDE VIDEOVEILEDNING



Denne videoen viser fremgangsmåten for bytte av en lignende bildel i en annen bil

### Viktig!

Denne fremgangsmåten for bytte kan brukes for:

ABARTH 500C / 595C / 695C Cabrio (312) 1.4 (312.AXF1A), ABARTH 500C / 595C / 695C Cabrio (312) 1.4 (312.AXF1A, 312.AXD1A), ABARTH 500C / 595C / 695C Cabrio (312) 1.4 (312.AXF11), ABARTH 500C / 595C / 695C Cabrio (312) 1.4 (312.AXD1A)

Trinnene kan variere litt, avhengig av designet på bilen.

Denne veiledningen ble laget på grunnlag av fremgangsmåten for bytte av en lignende bildel på en: FIAT PANDA (169) 1.2

UTSKIFTING: KUPEFILTER – ABARTH 500C / 595C / 695C CABRIO (312). VERKTØYET DU VIL TRENGE:



• Skrallenøkkel

• Phillips-skrutrekker

**Kjøp verktøy**

Utskifting: kupefilter – ABARTH 500C / 595C / 695C Cabrio (312). AUTODOC anbefaler:

- Skift kupèfilter minst en gang hvert halvår, tidlig på våren og høsten.
- Følg vilkårene, anbefalingene og kravene for delens drift angitt av produsenten.
- Dersom luftstrømmen inn i kupèen er kraftig redusert, skift filter før planlagt vedlikehold.
- Merk: Alt arbeid på bilen – ABARTH 500C / 595C / 695C Cabrio (312) – må utføres med motoren koblet ut.

**GJENNOMFØR UTSKIFTINGEN I FØLGENDE REKKEFØLGE:**

**1** Flytt passasjeretsetet så langt bak som den kommer.

**2** Skru løs festet til fotstøtten. Bruk en Philips-skrutrekker. Bruk en skrallenøkkel.



**3** Fjerne fotstøtten.



**4** Fjern plastdekselet på siden.



**5** Skru løs festene på dekselet til kupèfilterhuset. Bruk en Philips-skrutrekker. Bruk en skrallenøkkel.



**6** Fjerne kupèfilterhusdekselet.



**AUTODOC anbefaler:**

- Utskifting: kupefilter – ABARTH 500C / 595C / 695C Cabrio (312). Ikke bruk for mye kraft når du fjerner delen, den kan bli skadet.

**7** Fjern kupèfilteret.



Utskifting: kupefilter – ABARTH 500C / 595C / 695C Cabrio (312). Tips:

- Ikke forsøk å rengjøre og gjenbruke filteret - det vil påvirke kvaliteten på luftrensjøringen inne i bilen.

8

Installer kupéfilteret i setet.

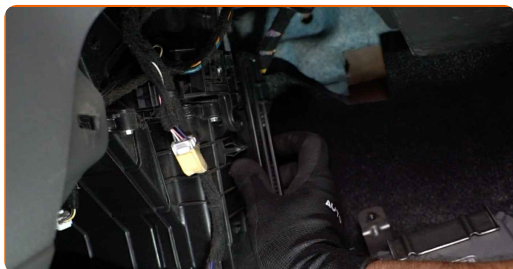


AUTODOC anbefaler:

- Utskifting: kupefilter – ABARTH 500C / 595C / 695C Cabrio (312). Pass på at du plasser filterelementet riktig. Unngå feil innretting.
- Følg retningspilen for luftstrømmen på filteret.
- Sørg for at du bare bruker kvalitetsfiltre.

9

Installer kupéfilterhusdekslet. Pass på at du hører et klikk som indikerer at den er låst på plass.



10

Skru fast festene på dekselet til kupéfilteret. Bruk en Philips-skrutrekker. Bruk en skrallenøkkel.

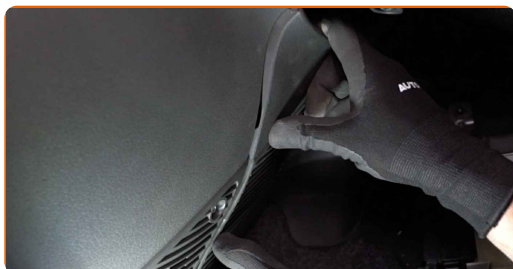


### AUTODOC anbefaler:

- Utskifting: kupefilter – ABARTH 500C / 595C / 695C Cabrio (312). Ikke bruk for mye kraft ved monteringen. Det kan skade festene.

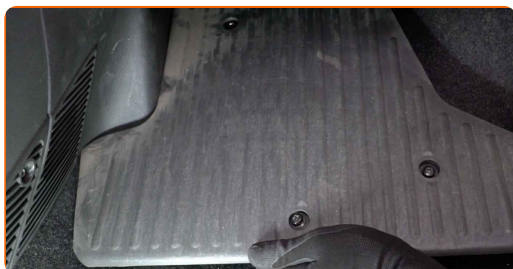
11

Sett på plastdekselet på siden.



12

Monter fotstøtten igjen.



13

Skru inn festet til fotstøtten. Bruk en Philips-skrutrekker. Bruk en skrallenøkkel.



14

Før passasjeretsetet tilbake til sin opprinnelige posisjon.

15

Slå på tenningen.

16

Slå på klimaanlegget. Dette er nødvendig for å påse at komponentene fungerer korrekt.

17

Slå av tenningen.

**GODT GJORT!** 

[SE FLERE VEILEDNINGER](#)



# AUTODOC – TOPP KVALITET OG RIMELIGE BILDELER PÅ NETTET

**AUTODOC-APPEN: SIKRE DEG GODE TILBUD I DEN PRAKTISKE APPEN VÅR**

**ET STORT UTVALG AV RESERVEDELER TIL BILEN DIN**

**KUPEFILTER: ET STORT UTVALG**

## ANSVARFRASKRIVELSE:

Dokumentet inneholder kun generelle anbefalinger som kan være til hjelp ved reparasjoner eller utskiftninger. AUTODOC er ikke ansvarlig for tap, personskader, skader på eiendom som oppstår under reparasjonen eller utskiftningen på grunn av feilaktig bruk eller feiltolkning av de opplysningene som er stilt til rådighet.

AUTODOC er ikke ansvarlig for noen mulige feil og usikkerheter i denne veiledningen. Opplysningene er kun stilt til rådighet som informasjon og kan ikke erstatte veiledninger fra en spesialist.

AUTODOC er ikke ansvarlig for feil eller farlig bruk av apparater, verktøy eller bildeler. AUTODOC anbefaler sterkt å være forsiktig og følge sikkerhetsreglene ved gjennomføring av reparasjon eller utskiftning. Husk: Bruk av bildeler av mindreverdige kvalitet garanterer ikke at du oppnår riktig nivå av trafiksikkerhet.

© Copyright 2023 – Alt innhold, særlig tekster, fotografier og grafikker er beskyttet av opphavsrett. Alle rettigheter, inkludert mangfoldiggjørelse, kunngjøring, bearbeiding og oversettelse forbeholdes AUTODOC SE.