



Slik bytter du kupefilter
på en **Alfa Romeo 147**
937 – veiledning

VIDEOVEILEDNING

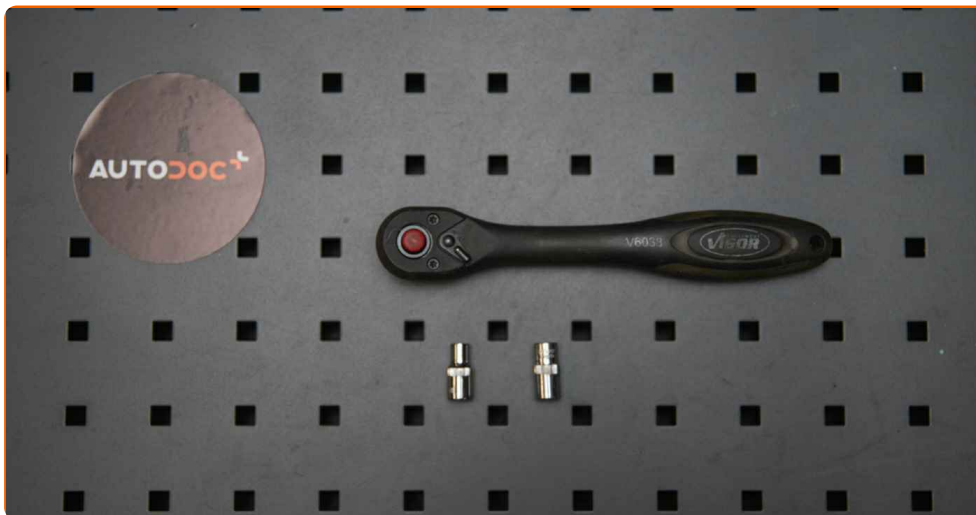
** Viktig!**

Denne fremgangsmåten for bytte kan brukes for:

ALFA ROMEO 156 Sedan (932) 1.6 16V T.SPARK, ALFA ROMEO GT (937) 2.0 JTS, ALFA ROMEO 156 Sportwagon (932) 1.6 16V T.SPARK., ALFA ROMEO 147 (937) 2.0 16V T.SPARK, ALFA ROMEO 147 (937) 1.6 16V T.SPARK, ALFA ROMEO 147 (937) 1.6 16V T.SPARK ECO, ALFA ROMEO 156 Sportwagon (932) 1.8 16V T.SPARK, ALFA ROMEO 156 Sedan (932) 1.8 16V T.SPARK, ALFA ROMEO 156 Sportwagon (932) 2.0 16V T.SPARK, ALFA ROMEO 156 Sedan (932) 2.0 16V T.SPARK, ALFA ROMEO 156 Sedan (932) 2.5 V6 24V, ALFA ROMEO 156 Sportwagon (932) 2.5 V6 24V, ALFA ROMEO 147 (937) 1.9 JTD, ALFA ROMEO 156 Sedan (932) 1.9 JTD, ALFA ROMEO 156 Sportwagon (932) 1.9 JTD, (+ 24)

Trinnene kan variere litt, avhengig av designet på bilen.

UTSKIFTING: KUPEFILTER – ALFA ROMEO 147 937.
 VERKTØYET DU TRENGER:



- Pipenøkkelinnsats # 5.5
- Pipenøkkelinnsats # 8
- Skrallenøkkel
- Skjermtrekk

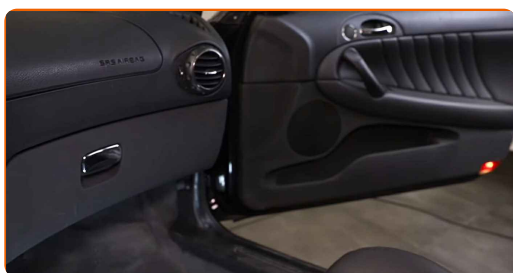
KJØP VERKTØY

Utskifting: kupefilter – Alfa Romeo 147 937. AUTODOCs eksperter anbefaler:

- Skift kupèfilter minst en gang hvert halvår, tidlig på våren og høsten.
- Følg vilkårene, anbefalingene og kravene for delens drift angitt av produsenten.
- Dersom luftstrømmen inn i kupèen er kraftig redusert, skift filter før planlagt vedlikehold.
- Merk: Alt arbeid på bilen – Alfa Romeo 147 937 – må utføres med motoren koblet ut.

GJENNOMFØR UTSKIFTINGEN I FØLGENDE REKKEFØLGE:

1 Flytt passasjeretset så langt bak som den kommer.



2 Spre ut en klut under dekkelet til kupefilteret for å beskytte innvendige trekk mot smuss.

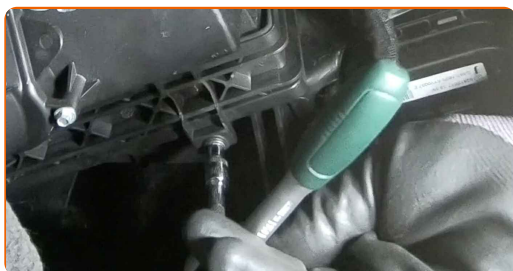
3 Skru løs festene til passasjerersparkeplaten. Bruk en pipenøkkelinnsats #8. Bruk en skrallenøkkel.



4 Fjern dekselet under hanskerommet.



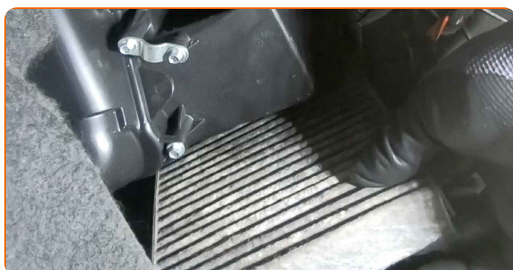
5 Skru løs festene på dekselet til kupèfilterhuset. Bruk en pipenøkkelinnsats #5.5. Bruk en skrallenøkkel.



6 Fjern kupèfilterdekselet.



7 Fjern kupèfilteret.



Utskifting: kupefilter – Alfa Romeo 147 937. Tips fra AUTODOC:

- Ikke forsøk å rengjøre og gjenbruke filteret - det vil påvirke kvaliteten på luftrengjøringen inne i bilen.

8

Installer kupéfilteret i setet.



Utskifting: kupefilter – Alfa Romeo 147 937. AUTODOCs eksperter anbefaler:

- Følg retningspilen for luftstrømmen på filteret.
- Sjekk riktig plassering av filterelementet. La det ikke sitte skjevt.
- Obs! Bruk kvalitetsfilter – Alfa Romeo 147 937.

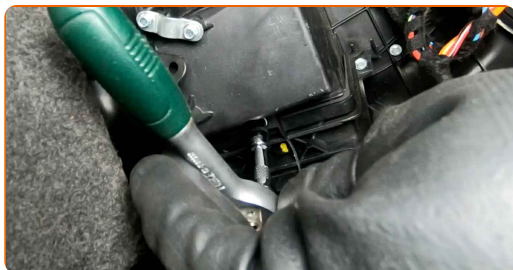
9

Installer filterdekselet.



10

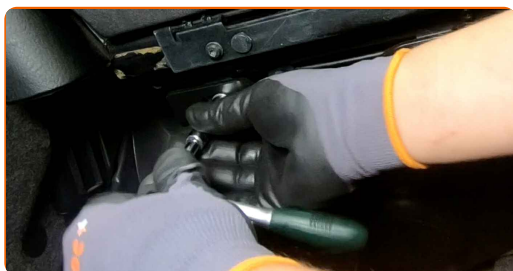
Skru fast festene på dekselet til kupéfilteret. Bruk en pipenøkkelinnsats #5.5. Bruk en skrallenøkkel.



11 Monter og sikre dekselet under hanskerommet.



12 Skru inn festene til passasjerersparkeplaten. Bruk en pipenøkkelinnsats #8. Bruk en skrallenøkkel.



13 Fjern kluten.

14 Før passasjeretset tilbake til sin opprinnelige posisjon.

15 Slå på tenningen.



16 Slå på klimaanlegget. Dette er nødvendig for å påse at komponentene fungerer korrekt.



17

Slå av tenningen.

GODT GJORT! 

SE FLERE VEILEDNINGER

AUTODOC – TOPP KVALITET OG RIMELIGE BILDELER PÅ NETTET

AUTODOC-APPEN: SIKRE DEG GODE TILBUD I DEN PRAKTISKE
APPEN VÅR



The image shows two smartphones displaying the Autodoc app interface. The left phone shows a search bar, a 'TODAY'S OFFERS' section with a car filter, and a 'CATEGORIES' section with items like 'Axel Mounting Steering Whe' and 'Spark, Gl Ignit'. The right phone shows the Autodoc logo and a collection of car parts.

+ AUTODOC

GET IT ON
Google Play

Download on the
App Store

Download

ET STORT UTVALG AV RESERVEDELER TIL BILEN DIN

KJØP RESERVEDELER FOR ALFA ROMEO

KUPEFILTER: ET STORT UTVALG

VELG BILDELER FOR ALFA ROMEO 147 937

KUPEFILTER FOR ALFA ROMEO: KJØP NÅ

**KUPEFILTER FOR ALFA ROMEO 147 937: DE BESTE
TILBUDENE OG SALGENE**

ANSVARFRASKRIVELSE:

Dokumentet inneholder kun generelle anbefalinger som kan være til hjelp ved reparasjoner eller utskiftninger. AUTODOC er ikke ansvarlig for tap, personskader, skader på eiendom som oppstår under reparasjonen eller utskiftningen på grunn av feilaktig bruk eller feiltolkning av de opplysningene som er stilt til rådighet.

AUTODOC er ikke ansvarlig for noen mulige feil og usikkerheter i denne veiledningen. Opplysningene er kun stilt til rådighet som informasjon og kan ikke erstatte veiledninger fra en spesialist.

AUTODOC er ikke ansvarlig for feil eller farlig bruk av apparater, verktøy eller bildeler. AUTODOC anbefaler sterkt å være forsiktig og følge sikkerhetsreglene ved gjennomføring av reparasjon eller utskiftning. Husk: Bruk av bildeler av mindreverdige kvalitet garanterer ikke at du oppnår riktig nivå av trafiksikkerhet.

© Copyright 2023 – Alt innhold, særlig tekster, fotografier og grafikker er beskyttet av opphavsrett. Alle rettigheter, inkludert mangfoldiggjørelse, kunngjøring, bearbeiding og oversettelse forbeholdes AUTODOC SE.