



Slik bytter du kupefilter  
på en **ALFA ROMEO 156**  
**Sedan (932)** – veiledning

## LIGNENDE VIDEOVEILEDNING



Denne videoen viser fremgangsmåten for bytte av en lignende bildel i en annen bil

### Viktig!

Denne fremgangsmåten for bytte kan brukes for:

ALFA ROMEO 156 Sedan (932) 1.6 16V T.SPARK, ALFA ROMEO 156 Sedan (932) 1.8 16V T.SPARK, ALFA ROMEO 156 Sedan (932) 2.0 16V T.SPARK, ALFA ROMEO 156 Sedan (932) 2.5 V6 24V, ALFA ROMEO 156 Sedan (932) 1.9 JTD, ALFA ROMEO 156 Sedan (932) 3.2 GTA, ALFA ROMEO 156 Sedan (932) 2.0 JTS, ALFA ROMEO 156 Sedan (932) 2.4 JTD, ALFA ROMEO 156 Sedan (932) 1.9 JTD 16V, ALFA ROMEO 156 Sedan (932) 1.9 JTD (932.AXN00, 932.BXE00)

Trinnene kan variere litt, avhengig av designet på bilen.

Denne veiledningen ble laget på grunnlag av fremgangsmåten for bytte av en lignende bildel på en: ALFA ROMEO 147 (937) 1.6 16V T.SPARK

UTSKIFTING: KUPEFILTER – ALFA ROMEO 156 SEDAN  
(932). VERKTØYET DU TRENGER:



- Pipenøkkelinnsats # 5.5
- Pipenøkkelinnsats # 8
- Skrallenøkkel
- Skjermtrekk

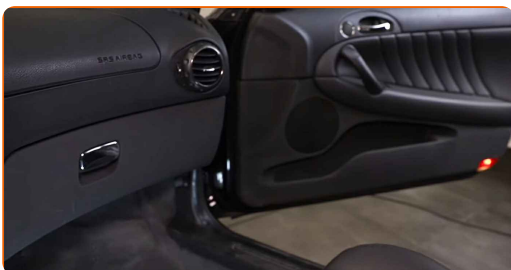
[Kjøp verktøy](#)

Utskifting: kupefilter – ALFA ROMEO 156 Sedan (932). AUTODOCs eksperter anbefaler:

- Skift kupèfilter minst en gang hvert halvår, tidlig på våren og høsten.
- Følg vilkårene, anbefalingene og kravene for delens drift angitt av produsenten.
- Dersom luftstrømmen inn i kupèen er kraftig redusert, skift filter før planlagt vedlikehold.
- Merk: Alt arbeid på bilen – ALFA ROMEO 156 Sedan (932) – må utføres med motoren koblet ut.

**GJENNOMFØR UTSKIFTINGEN I FØLGENDE REKKEFØLGE:**

**1** Flytt passasjeretset så langt bak som den kommer.



**2** Spre ut en klut under dekkelet til kupéfilteret for å beskytte innvendige trekk mot smuss.

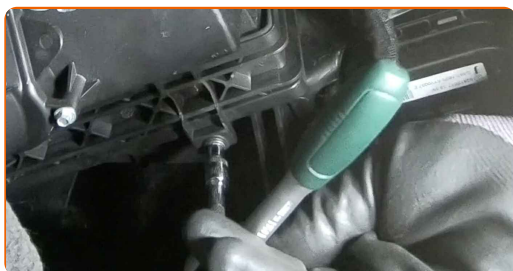
**3** Skru løs festene til passasjerersparkeplaten. Bruk en pipenøkkelinnsats #8. Bruk en skrallenøkkel.



4 Fjern dekselet under hanskerommet.



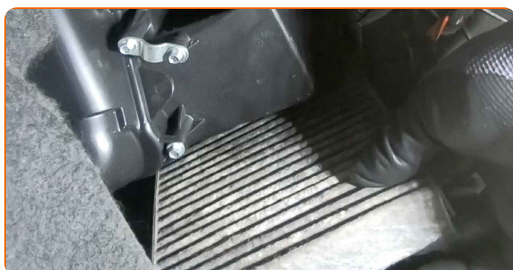
5 Skru løs festene på dekselet til kupèfilterhuset. Bruk en pipenøkkelinnsats #5.5. Bruk en skrallenøkkel.



6 Fjern kupèfilterdekselet.



7 Fjern kupèfilteret.

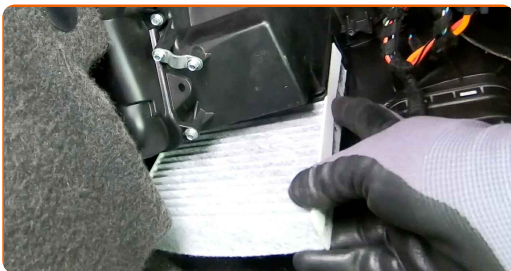


Utskifting: kupefilter – ALFA ROMEO 156 Sedan (932). Tips fra AUTODOC:

- Ikke forsøk å rengjøre og gjenbruke filteret - det vil påvirke kvaliteten på luftrengjøringen inne i bilen.

8

Installer kupéfilteret i setet.



Utskifting: kupefilter – ALFA ROMEO 156 Sedan (932). AUTODOCs eksperter anbefaler:

- Følg retningspilen for luftstrømmen på filteret.
- Sjekk riktig plassering av filterelementet. La det ikke sitte skjevt.
- Obs! Bruk kvalitetsfilter – ALFA ROMEO 156 Sedan (932).

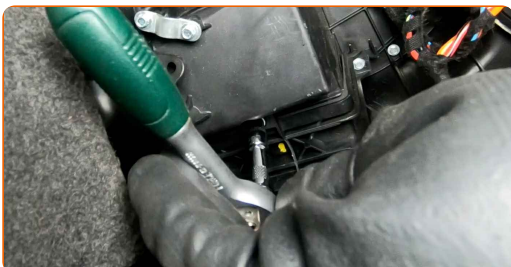
9

Installer filterdekselet.



10

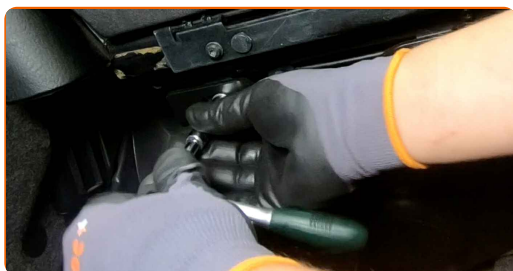
Skru fast festene på dekselet til kupéfilteret. Bruk en pipenøkkelinnsats #5.5. Bruk en skrallenøkkel.



**11** Monter og sikre dekselet under hanskerommet.



**12** Skru inn festene til passasjerersparkeplaten. Bruk en pipenøkkelinnsats #8. Bruk en skrallenøkkel.



**13** Fjern kluten.

**14** Før passasjeretsetet tilbake til sin opprinnelige posisjon.

**15** Slå på tenningen.

**16** Slå på klimaanlegget. Dette er nødvendig for å påse at komponentene fungerer korrekt.

**17** Slå av tenningen.

**GODT GJORT!** 

**SE FLERE VEILEDNINGER**

## AUTODOC – TOPP KVALITET OG RIMELIGE BILDELER PÅ NETTET

**AUTODOC-APPEN: SIKRE DEG GODE TILBUD I DEN PRAKTISKE APPEN VÅR**

GET IT ON  
**Google Play**

Download on the  
**App Store**

**Download**

**ET STORT UTVALG AV RESERVEDELER TIL BILEN DIN**

**KUPEFILTER: ET STORT UTVALG**

### **ANSVARFRASKRIVELSE:**

Dokumentet inneholder kun generelle anbefalinger som kan være til hjelp ved reparasjoner eller utskiftninger. AUTODOC er ikke ansvarlig for tap, personskader, skader på eiendom som oppstår under reparasjonen eller utskiftningen på grunn av feilaktig bruk eller feiltolkning av de opplysningene som er stilt til rådighet.

AUTODOC er ikke ansvarlig for noen mulige feil og usikkerheter i denne veiledningen. Opplysningene er kun stilt til rådighet som informasjon og kan ikke erstatte veiledninger fra en spesialist.

AUTODOC er ikke ansvarlig for feil eller farlig bruk av apparater, verktøy eller bildeler. AUTODOC anbefaler sterkt å være forsiktig og følge sikkerhetsreglene ved gjennomføring av reparasjon eller utskiftning. Husk: Bruk av bildeler av mindreverdige kvalitet garanterer ikke at du oppnår riktig nivå av trafiksikkerhet.

© Copyright 2023 – Alt innhold, særlig tekster, fotografier og grafikker er beskyttet av opphavsrett. Alle rettigheter, inkludert mangfoldiggjørelse, kunngjøring, bearbeiding og oversettelse forbeholdes AUTODOC SE.