



Slik bytter du
fjærbenslager bak på en
ALFA ROMEO 156
Sportwagon (932) –
veiledning

LIGNENDE VIDEOVEILEDNING



Denne videoen viser fremgangsmåten for bytte av en lignende bildel i en annen bil

Viktig!

Denne fremgangsmåten for bytte kan brukes for:

ALFA ROMEO 156 Sportwagon (932) 1.6 16V T.SPARK., ALFA ROMEO 156 Sportwagon (932) 1.8 16V T.SPARK, ALFA ROMEO 156 Sportwagon (932) 2.0 16V T.SPARK, ALFA ROMEO 156 Sportwagon (932) 2.5 V6 24V, ALFA ROMEO 156 Sportwagon (932) 1.9 JTD, ALFA ROMEO 156 Sportwagon (932) 2.4 JTD, ALFA ROMEO 156 Sportwagon (932) 3.2 GTA, ALFA ROMEO 156 Sportwagon (932) 2.0 JTS, ALFA ROMEO 156 Sportwagon (932) 1.9 JTD 16V, ALFA ROMEO 156 Sportwagon (932) 1.9 JTD 16V Q4, ALFA ROMEO 156 Sportwagon (932) 1.6 16V T.SPARK

Trinnene kan variere litt, avhengig av designet på bilen.

Denne veiledningen ble laget på grunnlag av fremgangsmåten for bytte av en lignende bildel på en: ALFA ROMEO 147 (937) 1.6 16V T.SPARK

UTSKIFTING: FJÆRBENSLAGER – ALFA ROMEO 156 SPORTWAGON (932). VERKTØYET DU KAN TRENGE:



- Stålbørste
- WD-40 spray
- Bremsrens
- Kobberpasta
- Momentnøkkel
- Kombinasjonsnøkkel #17
- Kombinasjonsnøkkel #19
- Pipenøkkelinnsats # 17
- Pipenøkkelinnsats # 19
- Pipenøkkelinnsats # 22
- HEX bit nr. H5
- HEX bit nr. H6
- Hjulpipe #17
- Skrallenøkkel
- Phillips-skrutrekker
- Demonteringsjern av plast
- Brekkjern
- Hydraulisk fjærbein fjærspenner
- Hydraulisk transmisjon jekk
- Stoppekloss

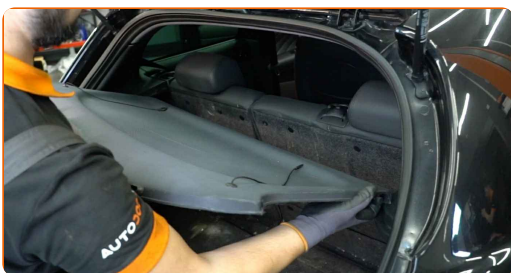
Kjøp verktøy

Utskifting: fjærbenslager – ALFA ROMEO 156 Sportwagon (932). Tips fra AUTODOC:

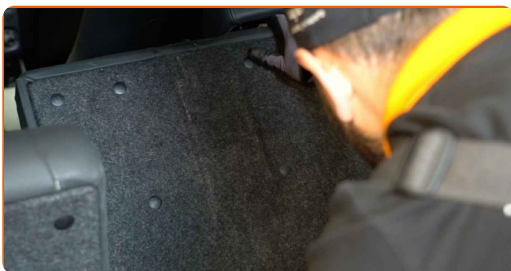
- Fremgangsmåten er identisk for å bytte monteringer på venstre og høyre fjærbein i bakre hjuloppheng.
- Alle monteringer på bakre fjærbein bør byttes samtidig.
- Merk: Alt arbeid på bilen – ALFA ROMEO 156 Sportwagon (932) – må utføres med motoren koblet ut.

FØLG DISSE TRINNENE VED UTSKIFTINGEN:

- 1 Sikre hjulene med klosser.
- 2 Åpne bagasjelokket.
- 3 Ta bort den sammenleggbare hyllen og koble den fra festene. Ved å gjøre det, vil du få tilgang til plastpanelene på sidene.



- 4 Fjern bakseteryggstøtten.



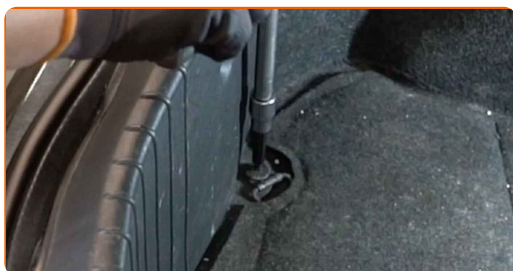
5

Skruløs bolten til det midtre beskyttelsesdekslet av plast. Bruk en Philips-skrutrekker.



6

Løs krokene som fester bagasjeromskledningen. Bruk HEX nr. H5. Bruk en skrallenøkkel.



7

Fjern det midtre beskyttelsesdekslet av plast.



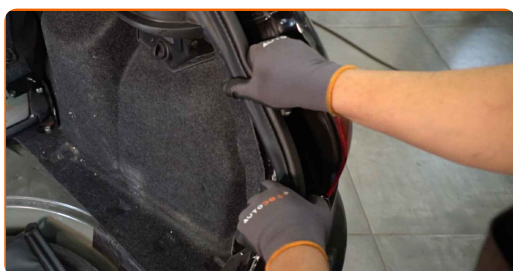
8

Fjern dekslene i bagasjerommet.

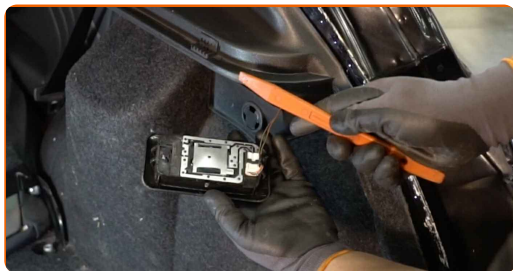


9

Fjern gummilisten.



10 Fjern lampen i bagasjerommet. Bruk et verktøy for trimming, plast.



11 Løs tilkoblingselementet til lyspæren.



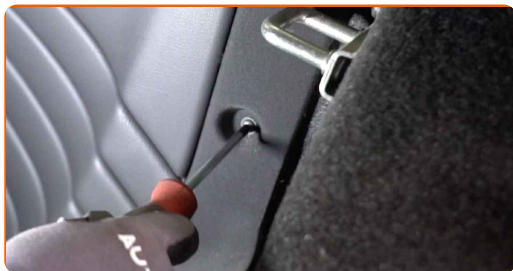
12 Skru løs bolten til bagasjeromkledningen på siden. Bruk en Philips-skrutrekker.



13 Løs bagasjeromkledningen på siden. Bruk et verktøy for trimming, plast.



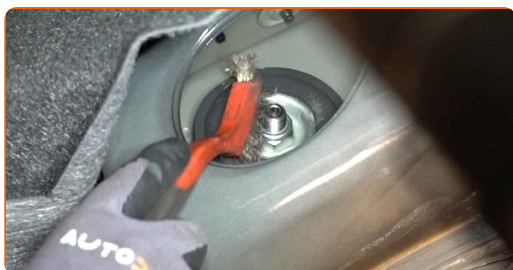
14 Skru løs festene til plast sidepanelet. Bruk en Philips-skrutrekker.



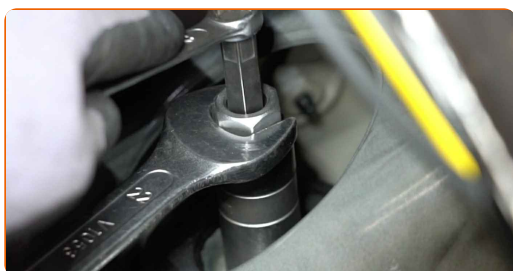
15 Fjern plastdekselet på siden.



16 Rengjør de øvre festene til holderen til fjærbeinet. Bruk WD-40 spray.



17 Løsne det øverste festet på fjærbeinets monterings. Bruk HEX nr. H6. Bruk en pipenøkkelinnsats #22. Bruk en skrallenøkkel.



18

Løsne hjulfesteboltene. Bruk en kraftpipe for hjulmutter #17.



19

Hev bakdelen på bilen og sikre den på støttene.

20

Løsne hjulboltene.



AUTODOC anbefaler:

- Advarsel! Hold i hjulet når du skrur løs festeboltene for å unngå skader. ALFA ROMEO 156 Sportwagon (932)

21

Ta av hjulet.



22

Fjern festene som kobler bremseslangen til fjærbeinet. Bruk et brekkjern.



23

Fjern bremseslangen fra fjærbeinet.



24

Koble fra ABS-sensorens ledninger.



25

Rengjør festene til stabilisatorleddet. Bruk en stålbørste. Bruk WD-40 spray.



- 26** Skru løs festene som kobler stabilisator-ledd til fjærbein. Bruk en kombinasjonsnøkkel #17. Bruk HEX nr. H5. Bruk en skrallenøkkel.



- 27** Fjern stabilisatorstaget.



- 28** Rengjør festene som forbinder fjærbeinet med akseltappen. Rens festene på kontrollarmen. Bruk en stålbørste. Bruk WD-40 spray.



- 29** Skru løs festet som forbinder fjærbeinet med den bakre spindelen. Bruk en kombinasjonsnøkkel #19. Bruk en pipenøkkelinnsats #19. Bruk en skrallenøkkel.



30

Skru løs festet som kobler bærearmer til akseltappen. Bruk en kombinasjonsnøkkel #19.



31

Støtt opp den bakre spindelen. Bruk en hydraulisk jekk.



32

Fjern festboltene.



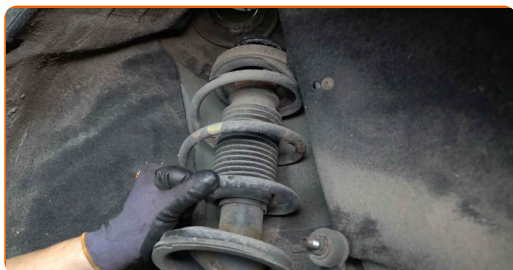
33

Løs støtdemperen fra akseltappen.



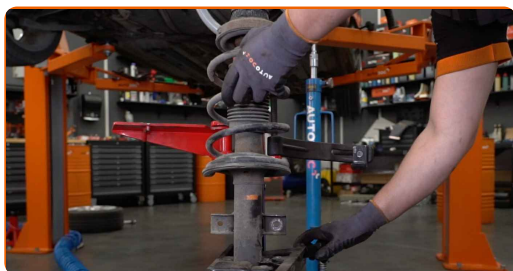
34

Fjern den monterte støtdemperen. Bruk et brekkjern.



35

Sett fjærbeinet på fjærkompressorverktøyet.



Utskiifting: fjærbenslager – ALFA ROMEO 156 Sportwagon (932). Tips fra AUTODOC:

- Merk at når du bruker en fjærkompressor, må du ha et sikkert grep på fjærspolene, når du komprimerer fjæren på motsatt side.
- Sørg for riktig plassering av fjæren i holderen.
- Pass på at fjærspoler inngår tett i låsehåndtakene.

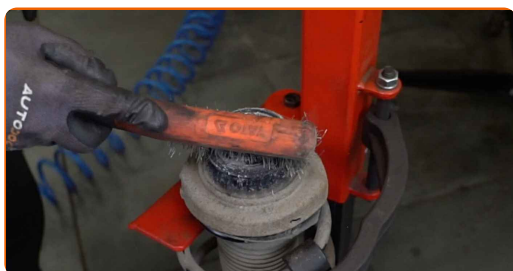
36

Komprimer fjæren.



37

Behandle stangen til fjærbeinet. Bruk en stålbørste. Bruk WD-40 spray.



38 Fjern mutteren på beinets stempelstang. Bruk en pipenøkkelinnsats #22. Bruk HEX nr. H6. Bruk en skrallenøkkel.



39 Fjern det øvre beinfestet.



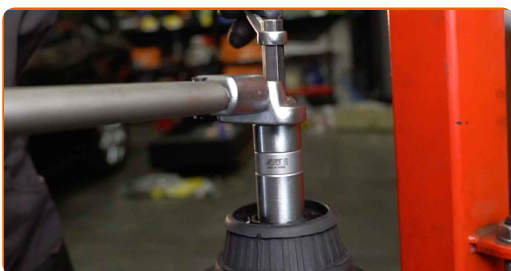
Utskifting: fjærbenslager – ALFA ROMEO 156 Sportwagon (932). AUTODOCs eksperter anbefaler:

- Undersøk støtdemper-støvhetten og støtstopperen. Bytt dem ut om nødvendig.

40 Installer et nytt fjærbeinfeste.



- 41** Stram fjærbeinets stempelstangmutter. Bruk en pipenøkkelinnsats #22. Bruk HEX nr. H6. Bruk en momentnøkkel. Stram den til 65 Nm dreiemoment.



Utskiifting: fjærbenslager – ALFA ROMEO 156 Sportwagon (932). Tips:

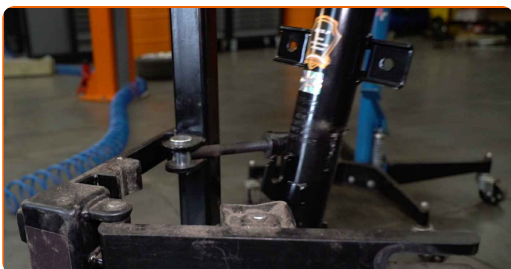
- Sjekk at fjæren er installert riktig, unngå skjevheter.

- 42** Behandle stangen til fjærbeinet. Bruk kobberfett.

- 43** Løs ut fjæren.

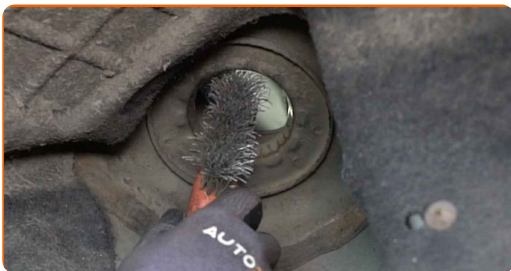


- 44** Fjern den monterte støtdemperen.



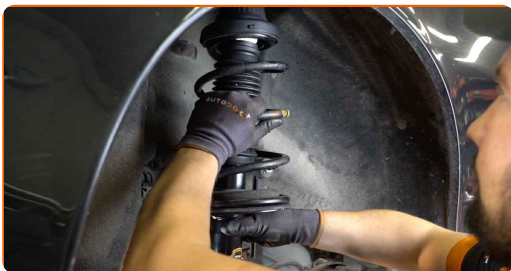
45

Rengjør festepunktene til fjærbeinet. Bruk en stålbørste. Bruk WD-40 spray.



46

Installer fjærbeinet inn i hjulbuen.

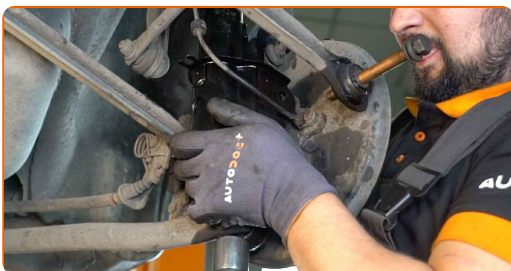


AUTODOC anbefaler:

- ALFA ROMEO 156 Sportwagon (932) – hold i fjærbeinet når du skrur inn festeboltene for å unngå skader.

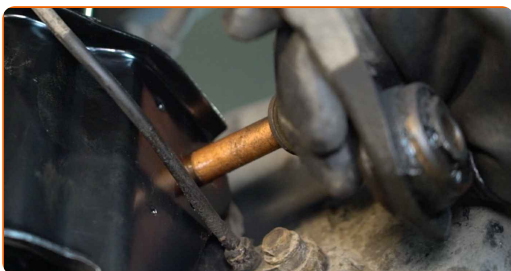
47

Fest støtdemperen til akseltappen.



48

Monter festebolter.

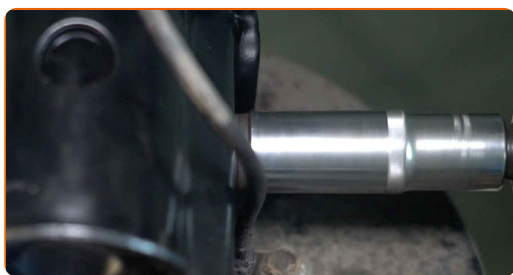


49 Hev den hydrauliske girkassejekkene 10 til 15 centimeter.

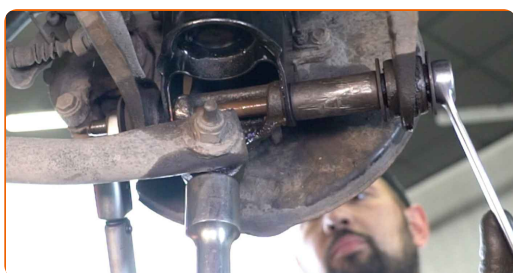
50 Skru inn festet som kobler bærearmen til akseltappen. Bruk en kombinasjonsnøkkel #19. Bruk en pipenøkkelinnsats #19. Bruk en skrallenøkkel.



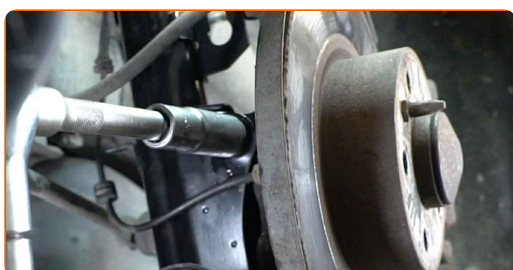
51 Skru inn festet som kobler støtdemperen til akseltappen. Bruk en kombinasjonsnøkkel #19. Bruk en pipenøkkelinnsats #19. Bruk en skrallenøkkel.



52 Stram festet som kobler bærearmen til akseltappen. Bruk en kombinasjonsnøkkel #19. Bruk en pipenøkkelinnsats #19. Bruk en momentnøkkel. Stram den til 115 Nm dreiemoment.



53 Stram festet som forbinder fjærbeinet med den bakre spindelen. Bruk en kombinasjonsnøkkel #19. Bruk en pipenøkkelinnsats #19. Bruk en momentnøkkel. Stram den til 115 Nm dreiemoment.



54

Fjern støtten fra under den bakre spindelen.

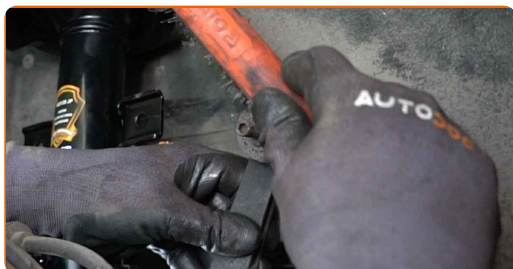


AUTODOC anbefaler:

- ALFA ROMEO 156 Sportwagon (932) – ikke senk den hydrauliske jekken i rykk og napp, det kan føre til skader på komponenter og mekanismer i bilen.

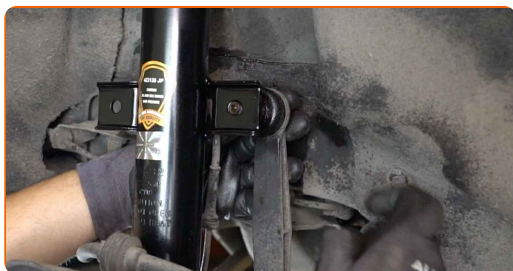
55

Rengjør festepunktene til stabilisatorstaget. Bruk en stålbørste. Bruk WD-40 spray.

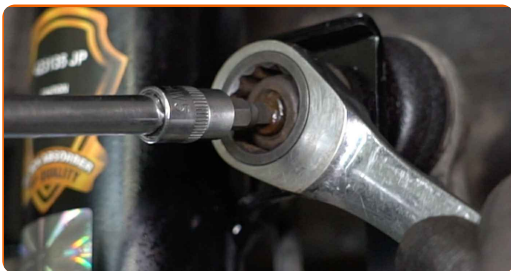


56

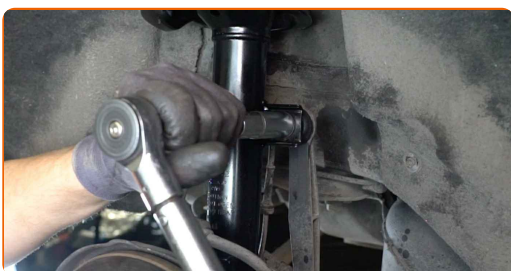
Install den tverrgående stabilisatorkoblingen.



57 Stram festet for stabilisatorlinken. Bruk en kombinasjonsnøkkel #17. Bruk HEX nr. H5. Bruk en skrallenøkkel.



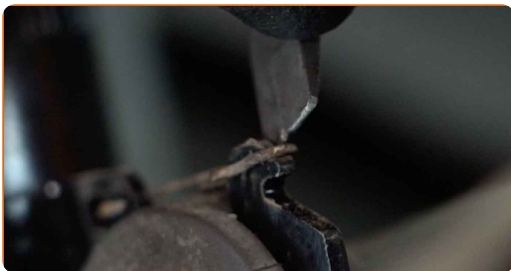
58 Stram festene som kobler stabilisator-ledd til fjærbein. Bruk en pipenøkkelinnsats #17. Bruk en momentnøkkel. Stram den til 55 Nm dreiemoment.



59 Fest bremseslangen på beinet.

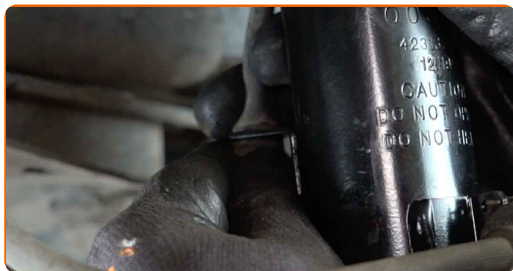


60 Monter holdeklemmen til bremseslangen. Bruk et brekkjern.



61

Koble til ABS-sensorledningene.



62

Behandle festene til fjærbeinet. Behandle alle leddene på stabilisatorleddet. Behandle monteringsstedene til det bakre styreleddet med et passende middel. Bruk kobberfett.



63

Rens festepunktet til felgen. Bruk en stålbørste.



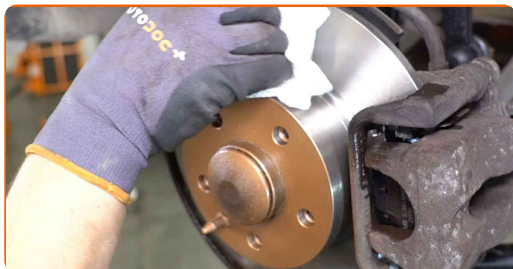
64

Behandle overflaten hvor bremseskiven kontakter felgen. Bruk kobberfett.



65

Rengjør overflaten av bremseskiven. Bruk bremsrens.



AUTODOC anbefaler:

- Utskifting: fjærbenslager – ALFA ROMEO 156 Sportwagon (932). Vent i noen minutter etter påføringen av sprayen.

66

Installer hjulet.



AUTODOC anbefaler:

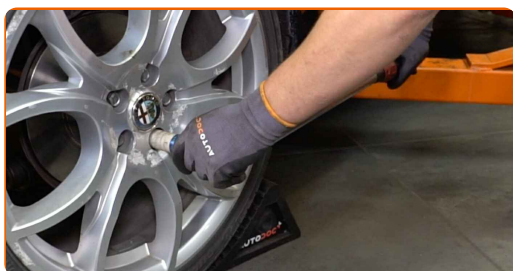
- Advarsel! Hold i hjulet når du skruer inn festeboltene på bilen for å unngå skader. ALFA ROMEO 156 Sportwagon (932)

67

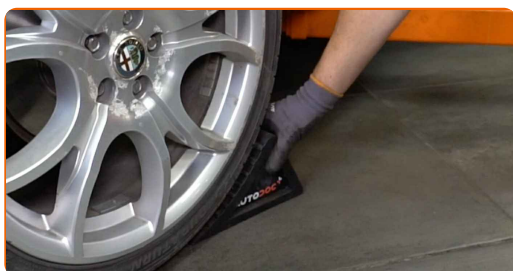
Skru inn boltene. Bruk en kraftpipe for hjulmutter #17.



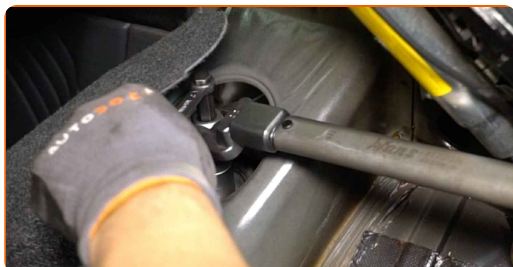
- 68** Senk bilen og stram hjulboltene, arbeid på kryss. Bruk en kraftpipe for hjulmutter #17. Bruk en momentnøkkel. Stram den til 108 Nm dreiemoment.



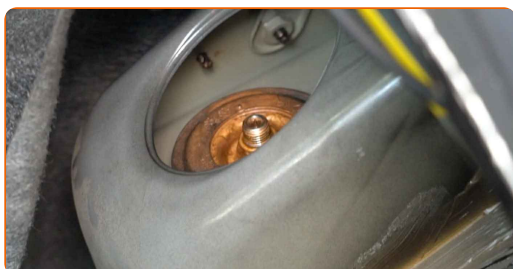
- 69** Fjern jekker og klosser.



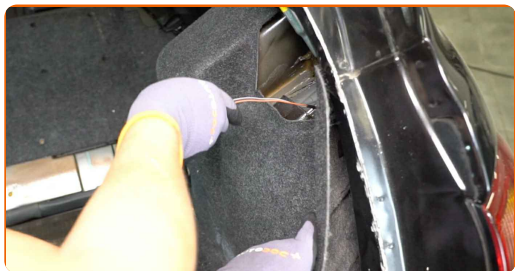
- 70** Stram fjærbeinmonteringens øvre feste. Bruk en pipenøkkelinnsats #22. Bruk HEX nr. H6. Bruk en momentnøkkel. Stram den til 65 Nm dreiemoment.



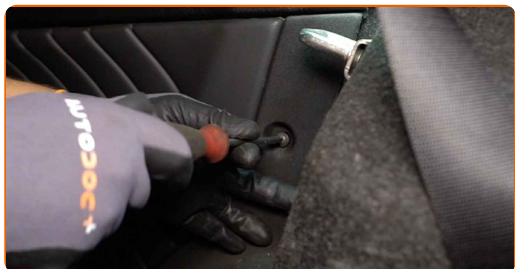
- 71** Smør de øvre festene til holderen til fjærbeinet. Bruk kobberfett.



72 Fest sidekledningen til bagasjeromkledningen.



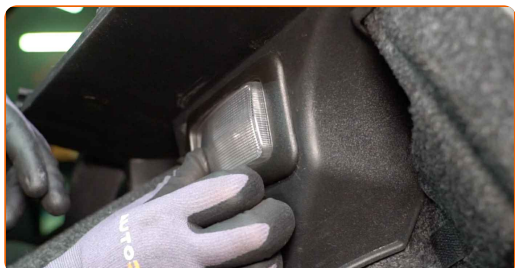
73 Skru inn festet til bagasjeromskledningen på siden. Bruk en Philips-skrutrekker.



74 Fest tilkoblingselementet til lyspæren.



75 Fest lampen i bagasjerommet.



76 Monter gummilisten.



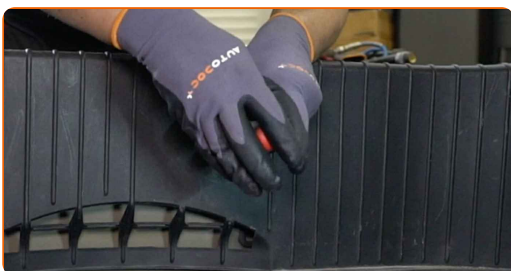
77 Sett på plastdekselet på siden.

78 Skru inn festene til plastikk sidepanelet. Bruk en Philips-skrutrekker.

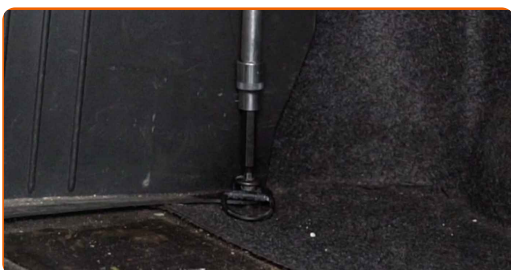
79 Sett på plass det midtre beskyttelsesdekselet av plast.



80 Skru inn festeelementet til det midtre beskyttelsesdekselet av plast. Bruk en Philips-skrutrekker.



81 Fest krokene som fester bagasjeromskledningen. Bruk HEX nr. H5. Bruk en skralløkkel.

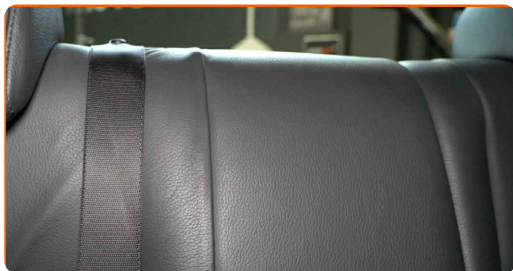


82 Monter dekslene i bagasjerommet.



83

Sett setet tilbake i sin originale posisjon.

**84**

Monter den sammenleggbare hyllen tilbake på dens montasjeplate.

**85**

Lukk igjen bagasjeromslokket.

GODT GJORT! **SE FLERE VEILEDNINGER**

AUTODOC – TOPP KVALITET OG RIMELIGE BILDELER PÅ NETTET

AUTODOC-APPEN: SIKRE DEG GODE TILBUD I DEN PRAKTISKE APPEN VÅR

GET IT ON
Google Play

Download on the
App Store

Download

ET STORT UTVALG AV RESERVEDELER TIL BILEN DIN

FJÆRBENSLAGER: ET STORT UTVALG

ANSVARFRASKRIVELSE:

Dokumentet inneholder kun generelle anbefalinger som kan være til hjelp ved reparasjoner eller utskiftninger. AUTODOC er ikke ansvarlig for tap, personskader, skader på eiendom som oppstår under reparasjonen eller utskiftningen på grunn av feilaktig bruk eller feiltolkning av de opplysningene som er stilt til rådighet.

AUTODOC er ikke ansvarlig for noen mulige feil og usikkerheter i denne veiledningen. Opplysningene er kun stilt til rådighet som informasjon og kan ikke erstatte veiledninger fra en spesialist.

AUTODOC er ikke ansvarlig for feil eller farlig bruk av apparater, verktøy eller bildeler. AUTODOC anbefaler sterkt å være forsiktig og følge sikkerhetsreglene ved gjennomføring av reparasjon eller utskiftning. Husk: Bruk av bildeler av mindreverdige kvalitet garanterer ikke at du oppnår riktig nivå av trafiksikkerhet.

© Copyright 2022 – Alt innhold, særlig tekster, fotografier og grafikker er beskyttet av opphavsrett. Alle rettigheter, inkludert mangfoldiggjørelse, kunngjøring, bearbeiding og oversettelse forbeholdes AUTODOC GmbH.