



Slik bytter du  
stabilisatorstag fremme  
på en **ALFA ROMEO 159**  
**Sedan (939)** – veiledning

## LIGNENDE VIDEOVEILEDNING



Denne videoen viser fremgangsmåten for bytte av en lignende bildel i en annen bil

### Viktig!

Denne fremgangsmåten for bytte kan brukes for:

ALFA ROMEO 159 Sedan (939) 2.0 JTDM, ALFA ROMEO 159 Sedan (939) 1.9 JTS, ALFA ROMEO 159 Sedan (939) 2.2 JTS, ALFA ROMEO 159 Sedan (939) 3.2 JTS Q4, ALFA ROMEO 159 Sedan (939) 1.9 JTDM 8V, ALFA ROMEO 159 Sedan (939) 1.9 JTDM 16V, ALFA ROMEO 159 Sedan (939) 2.4 JTDM, ALFA ROMEO 159 Sedan (939) 2.4 JTDM Q4, ALFA ROMEO 159 Sedan (939) 1.8 MPI, ALFA ROMEO 159 Sedan (939) 3.2 JTS, ALFA ROMEO 159 Sedan (939) 1.8 TBi (939.AXN1B)

Trinnene kan variere litt, avhengig av designet på bilen.

Denne veiledningen ble laget på grunnlag av fremgangsmåten for bytte av en lignende bildel på en: ALFA ROMEO 159 Sportwagon (939) 2.2 JTS

**UTSKIFTING: STABILISATORSTAG – ALFA ROMEO 159 SEDAN (939). LISTE MED VERKTØYET DU KAN TRENGE:**



- Stålbørste
- WD-40 spray
- Kobberpasta
- Kombinasjonsnøkkel #18
- Pipenøkkelinnsats # 18
- HEX bit nr. H6
- Hjulpipe #17
- Momentnøkkel
- Stoppekloss

**Kjøp verktøy**

## AUTODOC anbefaler:

- Bytt stabilisatorledd på ALFA ROMEO 159 Sedan (939) parvis.
- Fremgangsmåten er identisk for begge stabilisatorledd på samme aksel.
- Alt arbeid bør utføres med motoren av.

**UTSKIFTING: STABILISATORSTAG – ALFA ROMEO 159 SEDAN (939).  
ANBEFALT REKKEFØLGE FOR TRINNENE:**

1

Sikre hjulene med klosser.



2

Løsne hjulfesteboltene. Bruk en kraftpipe for hjulmutter #17.



3

Hev fronten på bilen og sikre den på støttene.

4

Løsne hjulboltene.

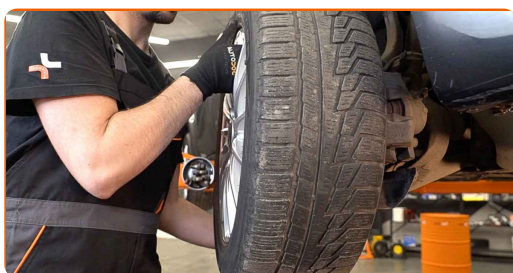


**AUTODOC anbefaler:**

- Viktig! Hold i hjulet når du skrur løs festeboltene. ALFA ROMEO 159 Sedan (939)

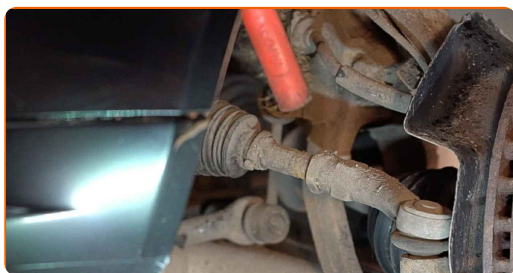
5

Ta av hjulet.



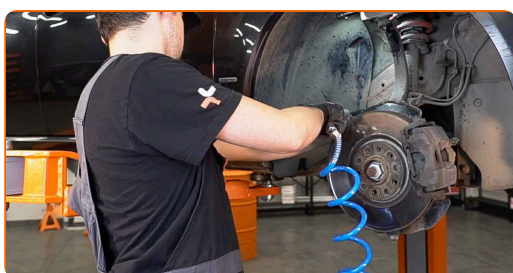
6

Rengjør festene til stabilisatorleddet. Bruk en stålbørste. Bruk WD-40 spray.



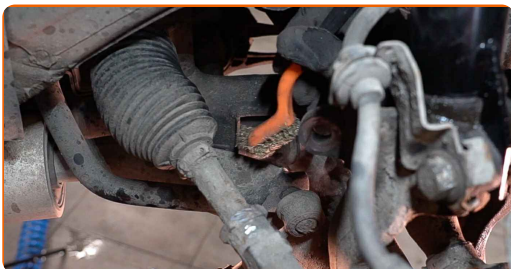
7

Løsne festemutteren som forbinder stabilisatorleddet med gaffelen til støtdemperen. Bruk en pipenøkkelinnsats #18.



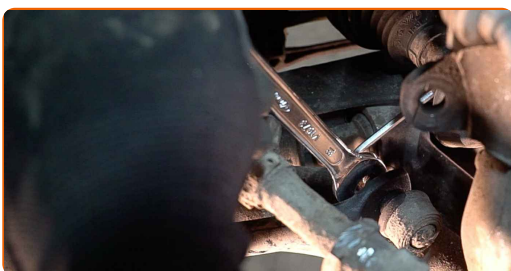
8

Rengjør festene til stabilisatorleddet. Bruk en stålbørste. Bruk WD-40 spray.



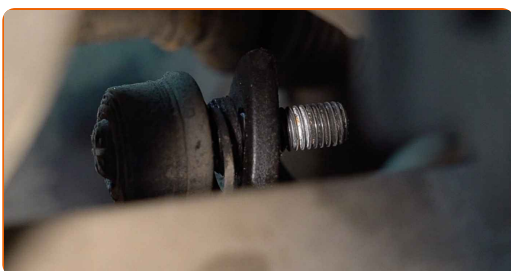
9

Skruløs festene som kobler stabilisator-ledd til stabilisatorstag. Bruk en kombinasjonsnøkkel #18. Bruk HEX nr. H6.



10

Fjern stabilisatorstaget.



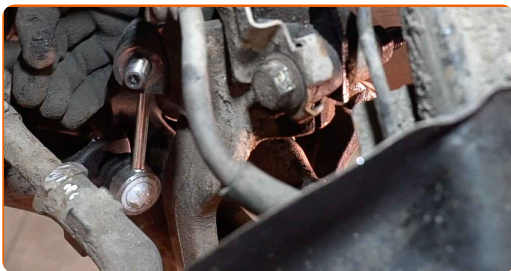
Utskifting: stabilisatorstag – ALFA ROMEO 159 Sedan (939). Tips fra AUTODOCs eksperter:

- Undersøk stabilisatorbøssinger. Bytt dem om nødvendig.



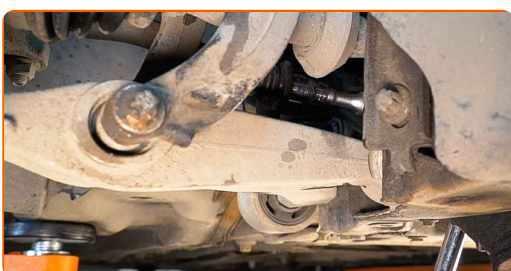
11

Installer en ny stang, og stram festene. Bruk en kombinasjonsnøkkel #18. Bruk HEX nr. H6.



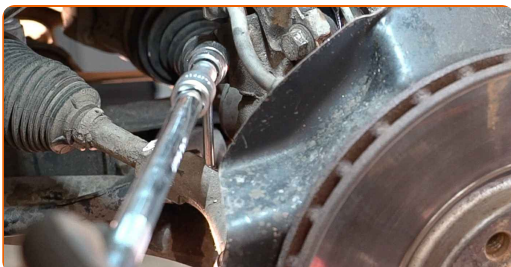
12

Stram festene som kobler stabilisator-ledd til stabilisatorstag. Bruk en kombinasjonsnøkkel #18. Bruk HEX nr. H6. Bruk en momentnøkkel. Stram den til 60 Nm dreiemoment.



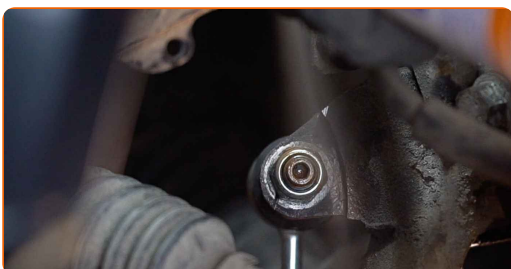
13

Stram bolten og mutteren som forbinder bærearman med gaffelen til støtdemperen. Bruk en kombinasjonsnøkkel #18. Bruk HEX nr. H6. Bruk en momentnøkkel. Stram den til 60 Nm dreiemoment.



14

Behandle alle leddene på stabilisatorleddet. Bruk kobberfett.



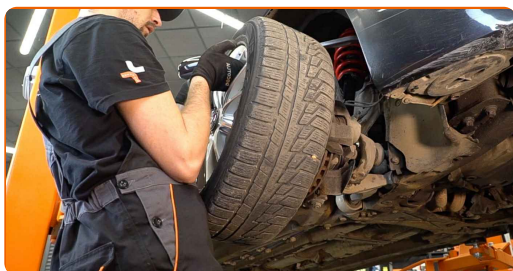
15

Rens festepunktet til felgen. Bruk en stålbørste. Behandle deretter kontaktflaten. Bruk kobberfett.



16

Installer hjulet.



**AUTODOC anbefaler:**

- Advarsel! Hold i hjulet når du skruer inn festeboltene på bilen for å unngå skader.  
ALFA ROMEO 159 Sedan (939)

17

Skru inn boltene. Bruk en kraftpipe for hjulmutter #17.





- 18 Senk bilen og stram hjulboltene, arbeid på kryss. Bruk en kraftpipe for hjulmutter #17. Bruk en momentnøkkel. Stram den til 120 Nm dreiemoment.



- 19 Fjern jekker og klosser.



**GODT GJORT!** 

**SE FLERE VEILEDNINGER**

# AUTODOC – TOPP KVALITET OG RIMELIGE BILDELER PÅ NETTET

**AUTODOC-APPEN: SIKRE DEG GODE TILBUD I DEN PRAKTISKE APPEN VÅR**



**+ AUTODOC**

GET IT ON  
**Google Play**

 Download on the  
**App Store**

**Download**

**ET STORT UTVALG AV RESERVEDELER TIL BILEN DIN**

**STABILISATORSTAG: ET STORT UTVALG**

## **ANSVARFRASKRIVELSE:**

Dokumentet inneholder kun generelle anbefalinger som kan være til hjelp ved reparasjoner eller utskiftninger. AUTODOC er ikke ansvarlig for tap, personskader, skader på eiendom som oppstår under reparasjonen eller utskiftningen på grunn av feilaktig bruk eller feiltolkning av de opplysningene som er stilt til rådighet.

AUTODOC er ikke ansvarlig for noen mulige feil og usikkerheter i denne veiledningen. Opplysningene er kun stilt til rådighet som informasjon og kan ikke erstatte veiledninger fra en spesialist.

AUTODOC er ikke ansvarlig for feil eller farlig bruk av apparater, verktøy eller bildeler. AUTODOC anbefaler sterkt å være forsiktig og følge sikkerhetsreglene ved gjennomføring av reparasjon eller utskiftning. Husk: Bruk av bildeler av mindreverdige kvalitet garanterer ikke at du oppnår riktig nivå av trafiksikkerhet.

© Copyright 2022 – Alt innhold, særlig tekster, fotografier og grafikker er beskyttet av opphavsrett. Alle rettigheter, inkludert mangfoldiggjørelse, kunngjøring, bearbeiding og oversettelse forbeholdes AUTODOC GmbH.