



Slik bytter du kupefilter
på en **ALFA ROMEO**
Brera (939_) – veiledning

LIGNENDE VIDEOVEILEDNING



Denne videoen viser fremgangsmåten for bytte av en lignende bildel i en annen bil

Viktig!

Denne fremgangsmåten for bytte kan brukes for:

ALFA ROMEO Brera (939_) 2.0 JTDM, ALFA ROMEO Brera (939_) 2.2 JTS (939.DXB11), ALFA ROMEO Brera (939_) 3.2 JTS Q4 (939.DXG22), ALFA ROMEO Brera (939_) 2.4 JTDM 20V, ALFA ROMEO Brera (939_) 3.2 JTS, ALFA ROMEO Brera (939_) 1.8 TBi

Trinnene kan variere litt, avhengig av designet på bilen.

Denne veiledningen ble laget på grunnlag av fremgangsmåten for bytte av en lignende bildel på en: ALFA ROMEO 159 Sportwagon (939) 2.2 JTS

UTSKIFTING: KUPEFILTER – ALFA ROMEO BRERA
(939_). VERKTØYET DU TRENGER:



- Pipenøkkelinnsats # 5.5
- Flat Skrutrekker
- Phillips-skrutrekker

Kjøp verktøy

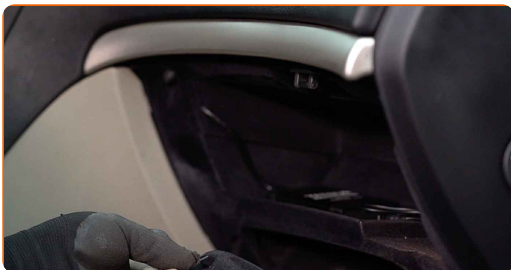
Utskifting: kupefilter – ALFA ROMEO Brera (939_). Tips fra AUTODOCs eksperter:

- Skift kupèfilter minst en gang hvert halvår, tidlig på våren og høsten.
- Følg vilkårene, anbefalingene og kravene for delens drift angitt av produsenten.
- Dersom luftstrømmen inn i kupèen er kraftig redusert, skift filter før planlagt vedlikehold.
- Merk: Alt arbeid på bilen – ALFA ROMEO Brera (939_) – må utføres med motoren koblet ut.

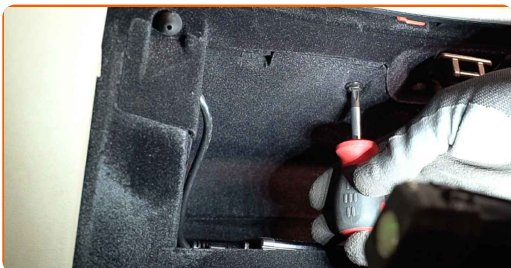
GJENNOMFØR UTSKIFTINGEN I FØLGENDE REKKEFØLGE:

1 Flytt passasjeretsetet så langt bak som den kommer.

2 Åpne hanskerommet.

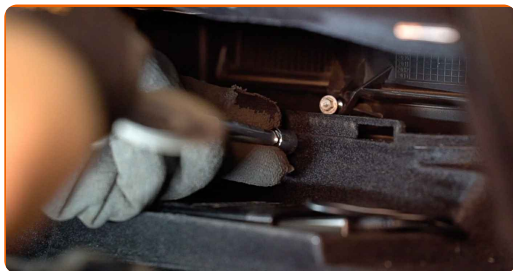


3 Løsne skruen til hanskeromkledningen og ta den bort. Bruk en flat skrutrekker. Bruk en Philips-skrutrekker.



4

Skru løs festene på dekselet til kupéfilterhuset. Bruk en pipenøkkelinnsats #5.5.



5

Fjern kupéfilteret.

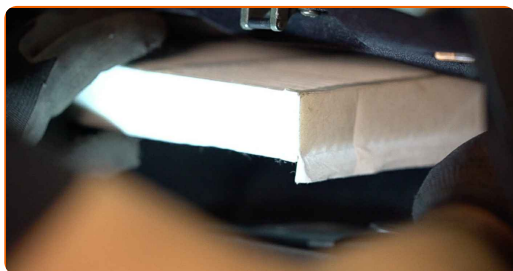


Utskifting: kupefilter – ALFA ROMEO Brera (939_). Tips:

- Ikke forsøk å rengjøre og gjenbruke filteret - det vil påvirke kvaliteten på luftrengjøringen inne i bilen.

6

Installer kupéfilteret i setet.

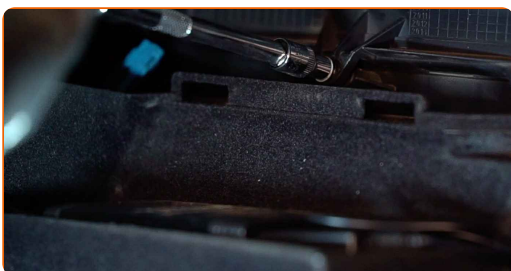


Utskifting: kupefilter – ALFA ROMEO Brera (939_). AUTODOCs eksperter anbefaler:

- Følg retningspilen for luftstrømmen på filteret.
- Utskifting: kupefilter – ALFA ROMEO Brera (939_). Pass på at du plasser filterelementet riktig. Unngå feil innretting.
- Sørg for at du bare bruker kvalitetsfiltre.

7

Skru fast festene på dekselet til kupéfilteret. Bruk en pipenøkkelinnsats #5.5.



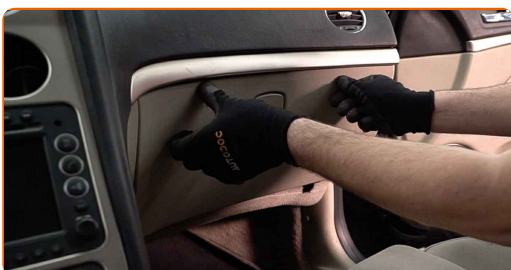
8

Sett kledningen til hanskerommet på plass og skru inn skruene som fester den. Bruk en Philips-skrutrekker.



9

Lukk hanskerommet.



10 Før passasjerstet tilbake til sin opprinnelige posisjon.



11 Slå på tenningen.

12 Slå på klimaanlegget. Dette er nødvendig for å påse at komponentene fungerer korrekt.

13 Slå av tenningen.

GODT GJORT! 

[SE FLERE VEILEDNINGER](#)

AUTODOC – TOPP KVALITET OG RIMELIGE BILDELER PÅ NETTET

AUTODOC-APPEN: SIKRE DEG GODE TILBUD I DEN PRAKTISKE APPEN VÅR

ET STORT UTVALG AV RESERVEDELER TIL BILEN DIN

KUPEFILTER: ET STORT UTVALG

ANSVARFRASKRIVELSE:

Dokumentet inneholder kun generelle anbefalinger som kan være til hjelp ved reparasjoner eller utskiftninger. AUTODOC er ikke ansvarlig for tap, personskader, skader på eiendom som oppstår under reparasjonen eller utskiftningen på grunn av feilaktig bruk eller feiltolkning av de opplysningene som er stilt til rådighet.

AUTODOC er ikke ansvarlig for noen mulige feil og usikkerheter i denne veiledningen. Opplysningene er kun stilt til rådighet som informasjon og kan ikke erstatte veiledninger fra en spesialist.

AUTODOC er ikke ansvarlig for feil eller farlig bruk av apparater, verktøy eller bildeler. AUTODOC anbefaler sterkt å være forsiktig og følge sikkerhetsreglene ved gjennomføring av reparasjon eller utskiftning. Husk: Bruk av bildeler av mindreverdige kvalitet garanterer ikke at du oppnår riktig nivå av trafiksikkerhet.

© Copyright 2023 – Alt innhold, særlig tekster, fotografier og grafikker er beskyttet av opphavsrett. Alle rettigheter, inkludert mangfoldiggjørelse, kunngjøring, bearbeiding og oversettelse forbeholdes AUTODOC SE.