



Slik bytter du
stabilisatorstag bak på en
ALFA ROMEO SPIDER
(939) – veiledning

LIGNENDE VIDEOVEILEDNING



Denne videoen viser fremgangsmåten for bytte av en lignende bildel i en annen bil

Viktig!

Denne fremgangsmåten for bytte kan brukes for:

ALFA ROMEO SPIDER (939) 2.0 JTDM, ALFA ROMEO SPIDER (939) 2.2 JTS, ALFA ROMEO SPIDER (939) 3.2 JTS Q4, ALFA ROMEO SPIDER (939) 2.4 JTDM, ALFA ROMEO SPIDER (939) 3.2 JTS, ALFA ROMEO SPIDER (939) 1.8 TBI

Trinnene kan variere litt, avhengig av designet på bilen.

Denne veiledningen ble laget på grunnlag av fremgangsmåten for bytte av en lignende bildel på en: ALFA ROMEO 159 Sportwagon (939) 2.2 JTS

UTSKIFTING: STABILISATORSTAG – ALFA ROMEO SPIDER (939). VERKTØYET DU KAN TRENGE:



- Stålbørste
- WD-40 spray
- Kobberpasta
- Kombinasjonsnøkkel #18
- Pipenøkkelinnsats # 18
- HEX bit nr. H6
- Hjulpipe #17
- Momentnøkkel
- Stoppekloss

Kjøp verktøy

AUTODOC anbefaler:

- Bytt stabilisatorledd på ALFA ROMEO SPIDER (939) parvis.
- Fremgangsmåten er identisk for begge stabilisatorledd på samme aksel.
- Alt arbeid bør utføres med motoren av.

**UTSKIFTING: STABILISATORSTAG – ALFA ROMEO SPIDER (939).
ANBEFALT REKKEFØLGE FOR TRINNENE:**

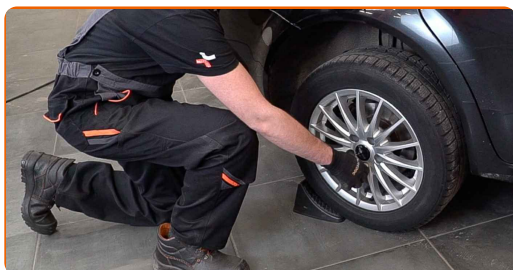
1

Sikre hjulene med klosser.



2

Løsne hjulfesteboltene. Bruk en kraftpipe for hjulmutter #17.



3

Hev bakdelen på bilen og sikre den på støttene.

4

Løsne hjulboltene.



AUTODOC anbefaler:

- Advarsel! Hold i hjulet når du skruer løs festeboltene for å unngå skader. ALFA ROMEO SPIDER (939)

5

Ta av hjulet.



6

Rengjør festene til stabilisatorleddet. Bruk en stålbørste. Bruk WD-40 spray.

7

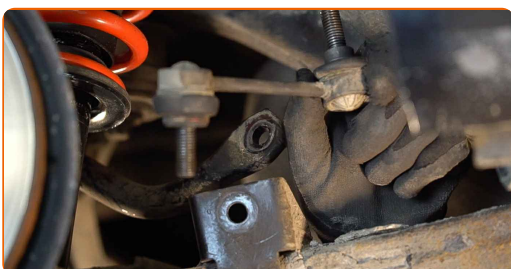
Skru løs festene som forbinder stabilisatorstøtten med bærearmer. Bruk en pipenøkkelinnsats #18.



- 8** Skru løs festene som kobler stabilisator-ledd til stabilisatorstag. Bruk en kombinasjonsnøkkel #18. Bruk HEX nr. H6.



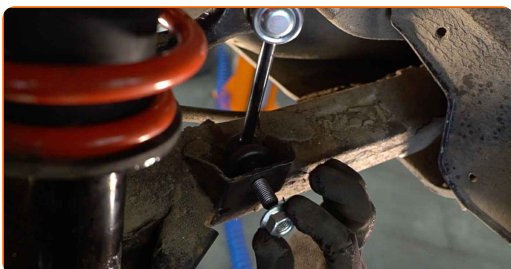
- 9** Fjern stabilisatorstaget.



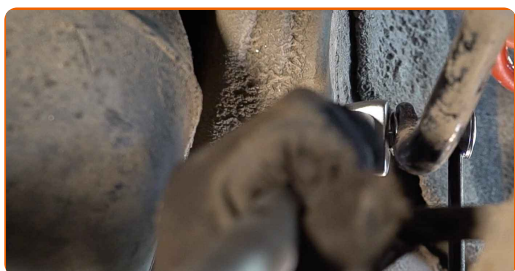
Utskifting: stabilisatorstag – ALFA ROMEO SPIDER (939). Profesjonelle anbefalinger:

- Undersøk stabilisatorbøssinger. Bytt dem om nødvendig.

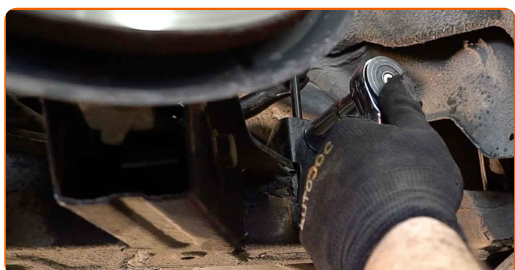
- 10** Installer en ny stang, og stram festene. Bruk en kombinasjonsnøkkel #18. Bruk HEX nr. H6.



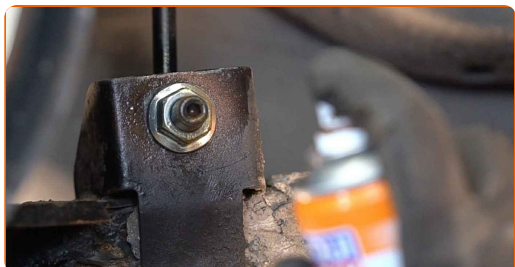
- 11** Stram festene som kobler stabilisator-ledd til stabilisatorstag. Bruk en kombinasjonsnøkkel #18. Bruk HEX nr. H6. Bruk en momentnøkkel. Stram den til 60 Nm dreiemoment.



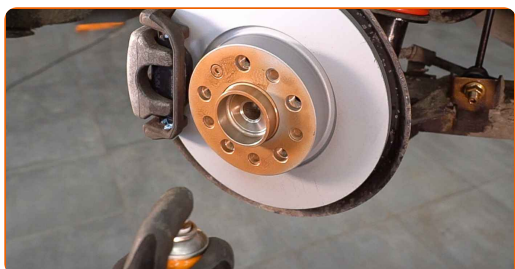
- 12** Stram festet som forbinder stabilisatorstagnet med bæreamen. Bruk en kombinasjonsnøkkel #18. Bruk en pipenøkkelinnsats #18. Bruk en momentnøkkel. Stram den til 60 Nm dreiemoment.



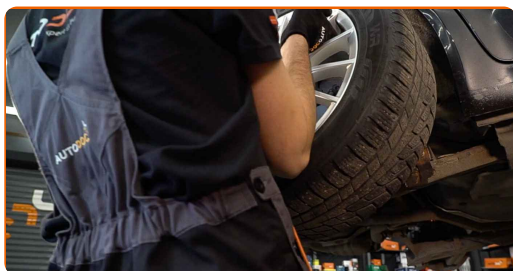
- 13** Behandle alle leddene på stabilisatorleddet. Bruk kobberfett.



- 14** Rens festepunktet til felgen. Bruk en stålbørste. Behandle deretter kontaktflaten. Bruk kobberfett.



15 Installer hjulet.



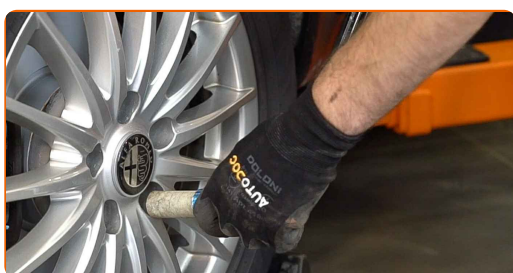
AUTODOC anbefaler:

- Viktig! Hold i hjulet når du skrur inn festboltene. ALFA ROMEO SPIDER (939)

16 Skru inn boltene. Bruk en kraftpipe for hjulmutter #17.



17 Senk bilen og stram hjulboltene, arbeid på kryss. Bruk en kraftpipe for hjulmutter #17. Bruk en momentnøkkel. Stram den til 120 Nm dreiemoment.



18

Fjern jekker og klosser.



GODT GJORT! 

SE FLERE VEILEDNINGER

AUTODOC – TOPP KVALITET OG RIMELIGE BILDELER PÅ NETTET

AUTODOC-APPEN: SIKRE DEG GODE TILBUD I DEN PRAKTISKE APPEN VÅR



+ AUTODOC

GET IT ON
Google Play

 Download on the
App Store

Download

ET STORT UTVALG AV RESERVEDELER TIL BILEN DIN

STABILISATORSTAG: ET STORT UTVALG

ANSVARFRASKRIVELSE:

Dokumentet inneholder kun generelle anbefalinger som kan være til hjelp ved reparasjoner eller utskiftninger. AUTODOC er ikke ansvarlig for tap, personskader, skader på eiendom som oppstår under reparasjonen eller utskiftningen på grunn av feilaktig bruk eller feiltolkning av de opplysningene som er stilt til rådighet.

AUTODOC er ikke ansvarlig for noen mulige feil og usikkerheter i denne veiledningen. Opplysningene er kun stilt til rådighet som informasjon og kan ikke erstatte veiledninger fra en spesialist.

AUTODOC er ikke ansvarlig for feil eller farlig bruk av apparater, verktøy eller bildeler. AUTODOC anbefaler sterkt å være forsiktig og følge sikkerhetsreglene ved gjennomføring av reparasjon eller utskiftning. Husk: Bruk av bildeler av mindreverdige kvalitet garanterer ikke at du oppnår riktig nivå av trafikksikkerhet.

© Copyright 2023 – Alt innhold, særlig tekster, fotografier og grafikker er beskyttet av opphavsrett. Alle rettigheter, inkludert mangfoldiggjørelse, kunngjøring, bearbeiding og oversettelse forbeholdes AUTODOC SE.