



Slik bytter du  
bremseklosser fremme  
på en **ALPINA B10 (E39)** –  
veiledning

## LIGNENDE VIDEOVEILEDNING



Denne videoen viser fremgangsmåten for bytte av en lignende bildel i en annen bil

### Viktig!

Denne fremgangsmåten for bytte kan brukes for:  
ALPINA B10 (E39) 4.6 V8, ALPINA B10 (E39) 4.8 V8

Trinnene kan variere litt, avhengig av designet på bilen.

Denne veiledningen ble laget på grunnlag av fremgangsmåten for bytte av en lignende bildel på en: BMW 5 Sedan (E39) 520i 2.0

**UTSKIFTING: BREMSEKLOSSER – ALPINA B10 (E39).  
LISTE MED VERKTØYET DU KAN TRENGE:**



- Stålbørste
- Universal rengjøringspray
- Bremserens
- Smøremiddel/monteringspasta mot hvining
- Kobberpasta
- HEX bit nr. H7
- Hjulpipe #17
- Skrallenøkkel
- Momentnøkkel
- Bremsstempelverktøy
- Brekkjern
- Skjermtrekk
- Stoppekloss

**Kjøp verktøy**

Utskifting: bremseklosser – ALPINA B10 (E39). Tips fra AUTODOCs eksperter:

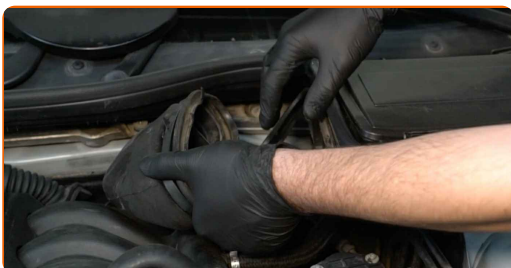
- Utfør utskifting av bremseklosser i komplett sett for hver akse. Dette gir effektiv bremsing.
- Fremgangsmåten er identisk for alle bremseklosser på samme aksel.
- Alt arbeid bør utføres med motoren av.

## UTSKIFTING: BREMSEKLOSSER – ALPINA B10 (E39). FØLG DISSE TRINNENE:

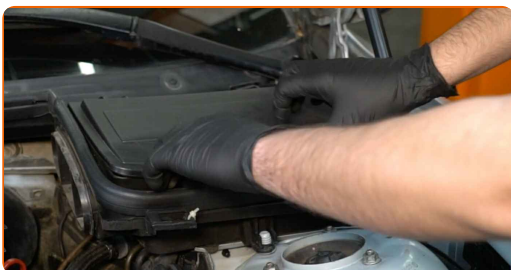
**1** Åpne panseret.

**2** Bruk et deksel for å beskytte skjermen for å unngå skader på lakken og plastdelene på bilen.

**3** Løs luftkanalen fra kabinfilterhuset.



**4** Løs klipsene til kabinfilterdekselet.



5 Fjerne kupèfilterhusdekselet.



6 Fjern pakningen til kabinfilterhuset.



7 Fjern kupèens luftfilterhus.



8 Skru løs tankklokken for bremsevæsken.



9 Sikre hjulene med klosser.



10

Løsne hjulfesteboltene. Bruk en kraftpipe for hjulmutter #17.

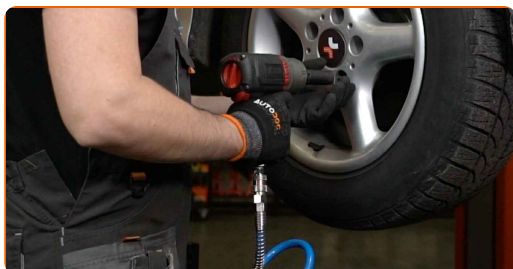


11

Hev fronten på bilen og sikre den på støttene.

12

Løsne hjulboltene.

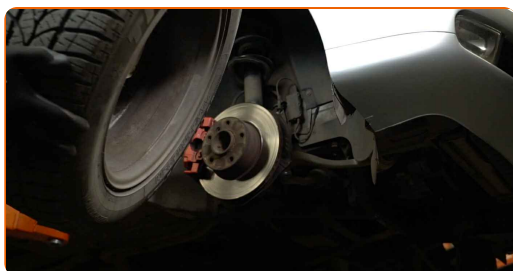


### AUTODOC anbefaler:

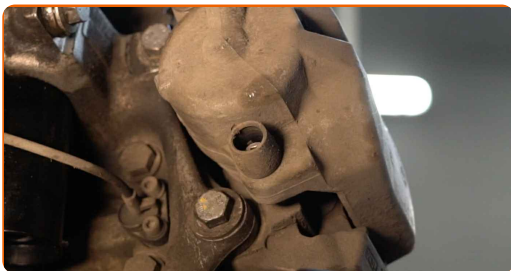
- Viktig! Hold i hjulet når du skrur løs festeboltene. ALPINA B10 (E39)

13

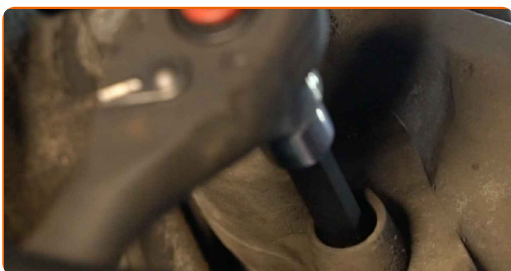
Ta av hjulet.



**14** Fjern hetten til støvmansjetten på føringsstiftene i bremseklaven. Bruk et brekkjern.



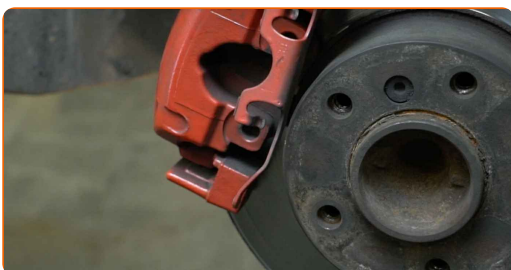
**15** Skru løs bremsekalippernes feste. Bruk HEX nr. H7. Bruk en skrallenøkkel.



**16** Spre bremseklossene. Bruk et brekkjern.



**17** Løsne låsefjæren til bremsekaliperen. Bruk et brekkjern.



**18** Fjern bremsekaliperen.

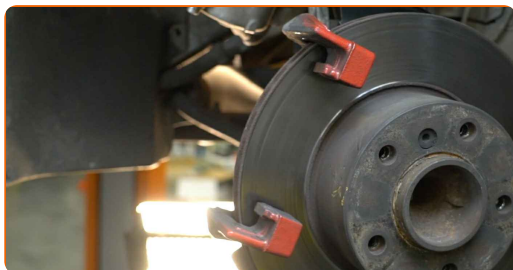


Utskifting: bremseklosser – ALPINA B10 (E39). AUTODOC anbefaler:

- Knyt kaliperen til suspensjon eller til karosseriet med en ledning, uten å koble fra bremseslangen for å unngå trykkavlastning i bremsesystemet.
- Kontroller at bremsekaliperen ikke henger på bremseslangen.
- Ikke press inn bremsepedalen etter at bremsekaliperen er fjernet. Stemplet kan falle ut fra bremsesynderen som et resultat, og bremsevæskelekkasje og trykkavlastning kan forekomme i systemet.
- Sjekk brakett, styrepinne og mansjettene til bremsekaliperen. Rengjør dem. Bytt ved behov.

19

Fjern bremseklossene.



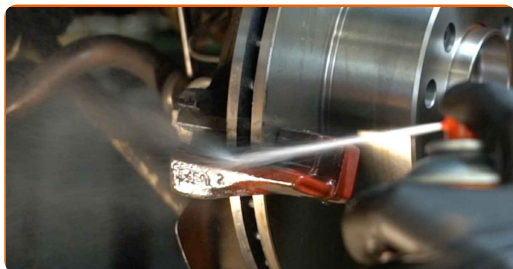
Utskifting: bremseklosser – ALPINA B10 (E39). Tips:

- Mål tykkelsen på bremseeskiven. Når slitasjegrensen nås, må delen skiftes.



20

Rengjør bremsekalipperbraketten for smuss og støv. Bruk en stålbørste. Bruk universal rengjøringspray.



21

Behandle stempelet til bremsekaliperen. Bruk bremserens.

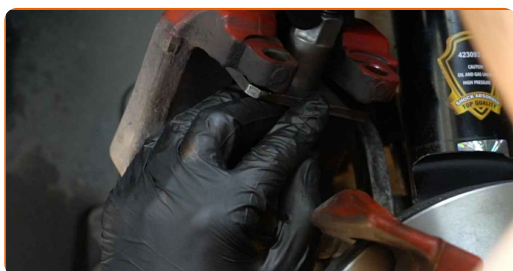


### AUTODOC anbefaler:

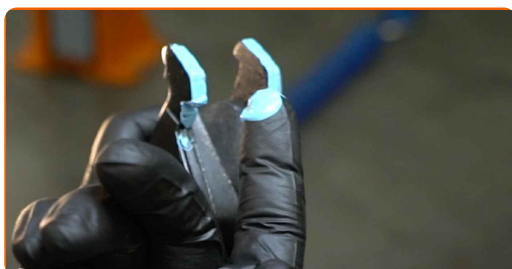
- Utskifting: bremseklosser – ALPINA B10 (E39). Vent i noen minutter etter påføringen av sprayen.

22

Trykk inn bremsekaliper-stemplet. Bruk bremsestempelverktøy.



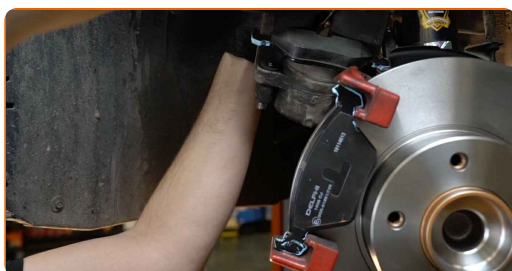
- 23** Behandle bremseklossene i området hvor overflaten deres kommer i kontakt med bremsecaliper holderen. Bruk smøremiddel/monteringspasta mot hvining.



Utskifting: bremseklosser – ALPINA B10 (E39). AUTODOC's eksperter anbefaler:

- Kontroller at platens overflate er ren før du installerer klossene.

- 24** Installer nye bremseklosser.

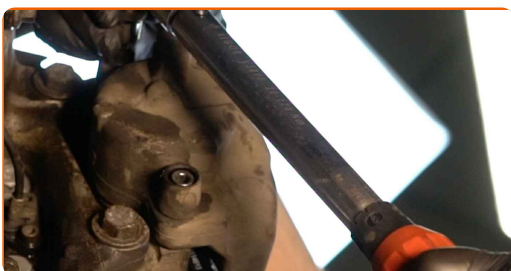


Utskifting: bremseklosser – ALPINA B10 (E39). Tips fra AUTODOC:

- Pass på at klossene er installert med føringer vendt mot platen.

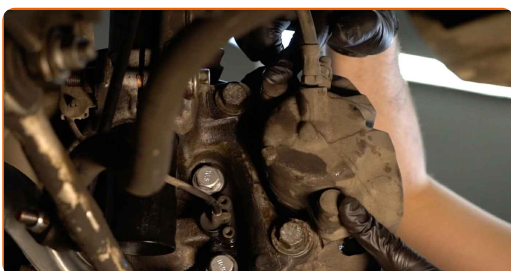
25

Installer bremsekaliperen og fest den. Bruk HEX nr. H7. Bruk en momentnøkkel. Stram den til 30 Nm dreiemoment.



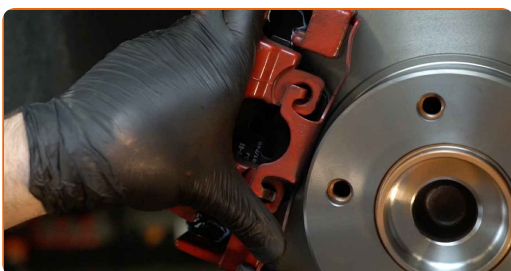
26

Installer hetten til støvmansjetten på føringsstiftene i bremseklaven.



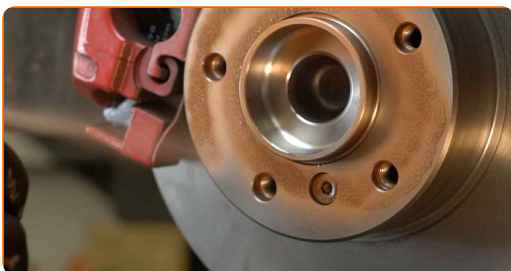
27

Monter bremsekaliperens holderfjær.



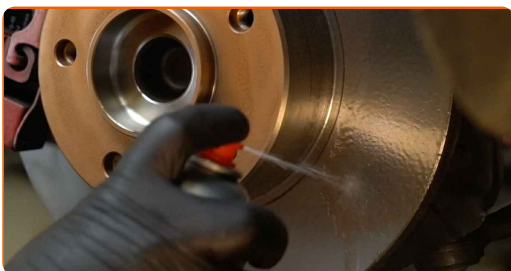
28

Behandle overflaten hvor bremseklaven kontakter felgen. Bruk kobberfett.



29

Rengjør overflaten av bremseklaven. Bruk bremserens.



Utskifting: bremseklosser – ALPINA B10 (E39). Tips fra AUTODOCs eksperter:

- Vent et par minutter etter at sprayen er påført.

30

Installer hjulet.

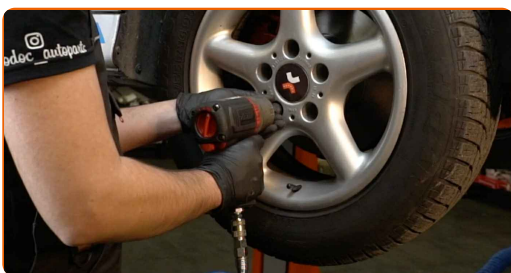


AUTODOC anbefaler:

- Advarsel! Hold i hjulet når du skrur inn festeboltene på bilen for å unngå skader. ALPINA B10 (E39)

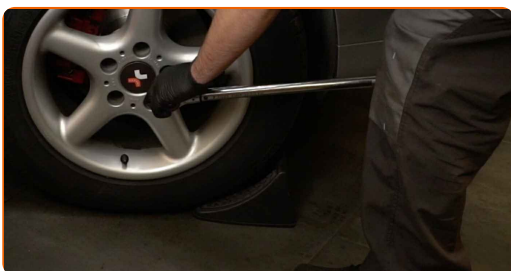
31

Skrur inn boltene. Bruk en kraftpipe for hjulmutter #17.



32

Senk bilen og stram hjulboltene, arbeid på kryss. Bruk en kraftpipe for hjulmutter #17. Bruk en momentnøkkel. Stram den til 120 Nm dreiemoment.

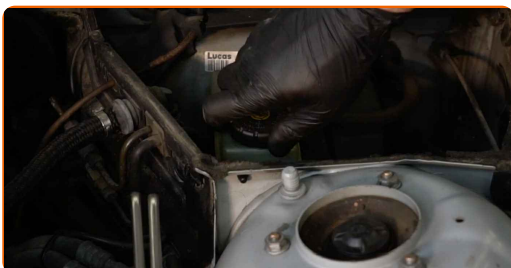


**AUTODOC anbefaler:**

- **Viktig! Utskifting:** bremseklosser – ALPINA B10 (E39). Kontroller bremsevæsknivået i beholderen og fyll på ved behov.

**33**

Stram tanklokket til bremsevæsken.

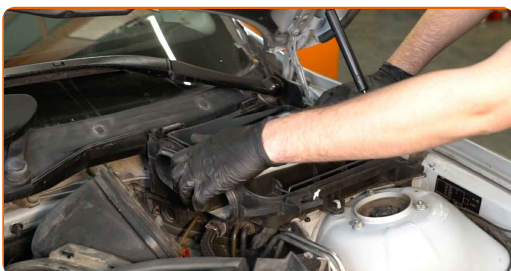


**AUTODOC anbefaler:**

- ALPINA B10 (E39) – trykk inn bremsepedalen flere ganger mens motoren er koblet ut, helt til du kjenner motstand.

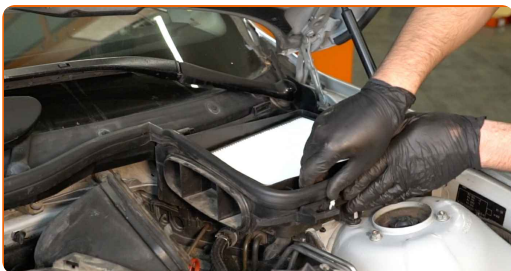
**34**

Monter kupèens luftfilterhus.



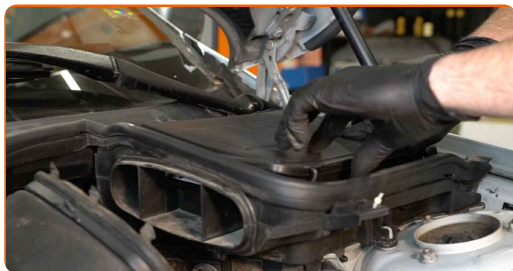
**35**

Fest pakningen til kabinfilterhuset igjen.



36

Installer kupèfilterhusdekslet. Pass på at du hører et klikk som indikerer at den er låst på plass.



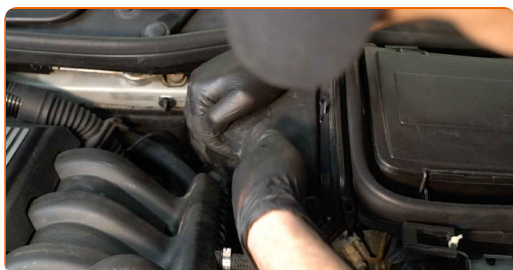
37

Fest klipsene til kabinfilterdekslet.



38

Monter luftfilterkanalhuset.



39

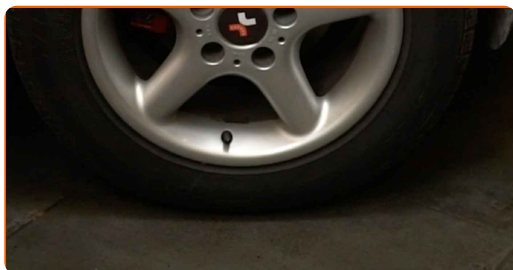
Fjern beskyttelsestrekket fra skjermen.

40

Lukk panseret.

41

Fjern jekker og klosser.



Utskiifting: bremseklosser – ALPINA B10 (E39). AUTODOC anbefaler:

- Brems jevnt og forsiktig de første 150-200 km etter utskifting av bremseklossene. Unngå unødvendig og skarp nedbremsing til stopp.

**GODT GJORT!** 

[SE FLERE VEILEDNINGER](#)

## AUTODOC – TOPP KVALITET OG RIMELIGE BILDELER PÅ NETTET

**AUTODOC-APPEN: SIKRE DEG GODE TILBUD I DEN PRAKTISKE APPEN VÅR**

GET IT ON  
**Google Play**

Download on the  
**App Store**

**Download**

**ET STORT UTVALG AV RESERVEDELER TIL BILEN DIN**

**BREMSEKLOSSER: ET STORT UTVALG**

### **ANSVARFRASKRIVELSE:**

Dokumentet inneholder kun generelle anbefalinger som kan være til hjelp ved reparasjoner eller utskiftninger. AUTODOC er ikke ansvarlig for tap, personskader, skader på eiendom som oppstår under reparasjonen eller utskiftningen på grunn av feilaktig bruk eller feiltolkning av de opplysningene som er stilt til rådighet.

AUTODOC er ikke ansvarlig for noen mulige feil og usikkerheter i denne veiledningen. Opplysningene er kun stilt til rådighet som informasjon og kan ikke erstatte veiledninger fra en spesialist.

AUTODOC er ikke ansvarlig for feil eller farlig bruk av apparater, verktøy eller bildeler. AUTODOC anbefaler sterkt å være forsiktig og følge sikkerhetsreglene ved gjennomføring av reparasjon eller utskiftning. Husk: Bruk av bildeler av mindreverdige kvalitet garanterer ikke at du oppnår riktig nivå av trafiksikkerhet.

© Copyright 2023 – Alt innhold, særlig tekster, fotografier og grafikker er beskyttet av opphavsrett. Alle rettigheter, inkludert mangfoldiggjørelse, kunngjøring, bearbeiding og oversettelse forbeholdes AUTODOC SE.