



Slik bytter du motorolje
og oljefilter på en
ALPINA B8 (E36) –
veiledning

LIGNENDE VIDEOVEILEDNING



Denne videoen viser fremgangsmåten for bytte av en lignende bildel i en annen bil

Viktig!

Denne fremgangsmåten for bytte kan brukes for:
ALPINA B8 (E36) 4.6

Trinnene kan variere litt, avhengig av designet på bilen.

Denne veiledningen ble laget på grunnlag av fremgangsmåten for bytte av en lignende bildel på en: BMW X5 (E53) 4.4 i

UTSKIFTING: MOTOROLJE OG OLJEFILTER – ALPINA B8 (E36). VERKTØYET DU VIL TRENGE:



- Stålbørste
- Universal rengjøringspray
- Pipenøkkelinnsats # 17
- Pipenøkkelinnsats # 36
- Skrallenøkkel
- Momentnøkkel
- Flat Skrutrekker
- Trakt
- Kar til oljeskift
- Skjermtrekk

Kjøp verktøy

Utskifting: motorolje og oljefilter – ALPINA B8 (E36). AUTODOCs eksperter anbefaler:

- Bytt oljefilter hver gang når du skifter motorolje.
- Bruk bare nye O-ringer under installasjon.
- Bruk hansker for å unngå kontakt med varm væske.
- Alt arbeid bør utføres med motoren av.

UTSKIFTING: MOTOROLJE OG OLJEFILTER – ALPINA B8 (E36). FØLG DISSE TRINNENE:

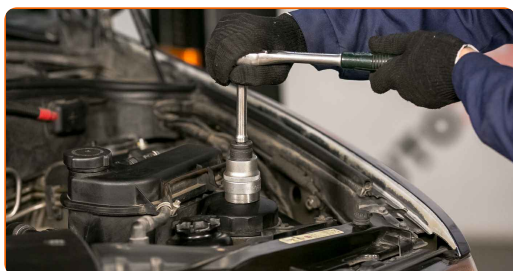
1 Åpne panseret.

2 Bruk et deksel for å beskytte skjermen for å unngå skader på lakken og plastdelene på bilen.

3 Skru løs oljepåfyllingslokket.



4 Skru løs filterhushetten sammen med det gamle filterelementet. Bruk en pipenøkkelinnsats #36. Bruk en skrallenøkkel.



5 Gjør klar en beholder for det gamle oljefilteret.



6 Plasser det gamle oljefilteret i beholderen.



Utskifting: motorolje og oljefilter – ALPINA B8 (E36). Tips:

- Beveg beholderen opp. Oljen begynner å renne ut av dreneringshullet umiddelbart etter at du har fjernet oljefilteret.

7 Koble oljefilteret fra filterdekselet.

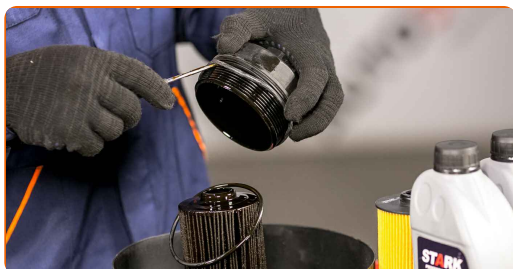


8 Fjern O-ring til oljefilterdekslet. Bruk en flat skrutrekker.



9 Rengjør lokket til oljefilterhuset. Bruk universal rengjøringspray.

10 Monter en ny O-ring på setet på filterdekslet.



11 Monter et nytt oljefilter på setet på filterdekslet.



Vennligst merk deg!

- Pass på å installere filteret riktig. Ikke monter feil vei.

12

Rengjør setet til oljefilteret.



13

Smør gummipakningen på det nye oljefilteret med litt frisk olje.

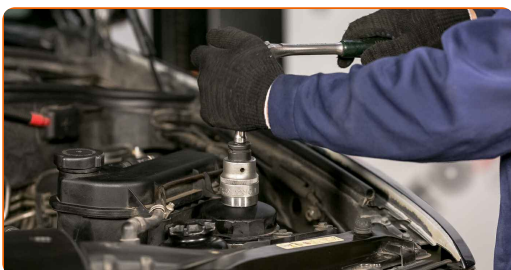
14.1

Installer et nytt oljefilterhusdeksel og stram det.



14.2

Bruk en pipenøkkelinnsats #36. Bruk en momentnøkkel. Stram den til 25 Nm dreiemoment.



15

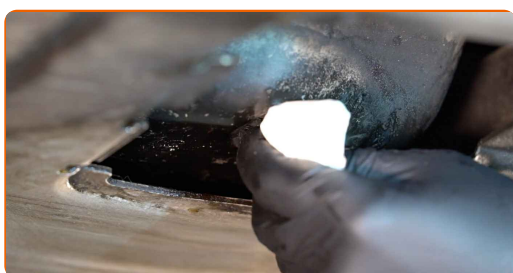
Løft bilen med en jekk eller plasser den over en smøregrav.



Utskifting: motorolje og oljefilter – ALPINA B8 (E36). AUTODOC anbefaler:

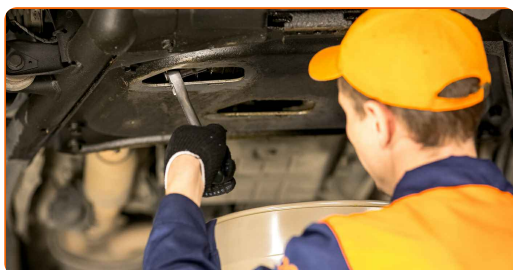
- Kjøretøyet må stå på rett kjø, og dersom det står skjevt, må dreneringspluggen være på det laveste punktet.
- Alt arbeid bør utføres med motoren nedkjølt.

16 Rengjør området rundt dreneringshullet til oljepannen. Bruk en stålbørste. Bruk universal rengjøringspray.

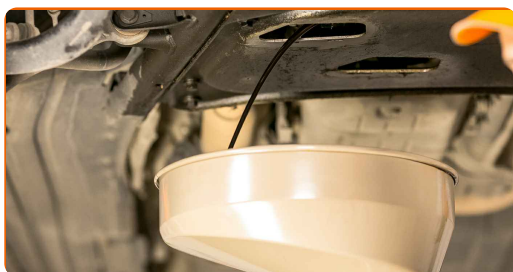


17 Plasser en beholder for avfallsolje, med minst 9 l. kapasitet, under dreneringshullet.

18 Skru ut bunnpluggen. Bruk en pipenøkkelinnsats #17. Bruk en skrallenøkkel.



19 Tapp ut den brukte oljen.



Utskifting: motorolje og oljefilter – ALPINA B8 (E36). Tips fra AUTODOCs eksperter:

- Obs! Oljen kan være varm.
- Vent til all oljen har rent ut fra dreneringshullet.

20

Rengjør området rundt dreneringshullet til oljepannen.



21

Skrue inn den nye dreneringspluggen og stram den. Bruk en pipenøkkelinnsats #17. Bruk en momentnøkkel. Stram den til 25 Nm dreiemoment.



22

Senk bilen.

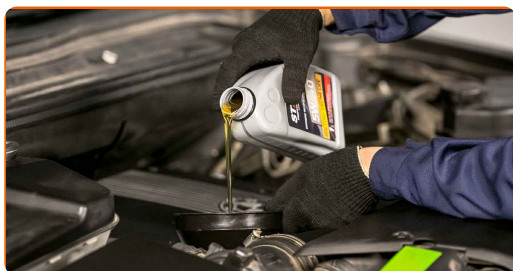
23

Fjern oljepåfyllingslokket. Sett inn i trakten.



24

Hell så mye olje på motoren som er anbefalt av bilprodusenten.



Utsifting: motorolje og oljefilter – ALPINA B8 (E36). Tips fra AUTODOC:

- Bruk oljen som er anbefalt av produsenten.

25

Kontroller oljenivået med peilepinnen. Etterfyll olje om nødvendig.



Vennligst merk deg!

- Oljenivået bør være mellom merkene min. og maks.

26

Installer oljepåfyllingslokket.



27 Stram oljepåfyllingslokket.

28 Kjør motoren i noen minutter. Etter at varsellampen for oljetrykk slukkes, stopp motoren.



29 Kontroller oljenivået med peilepinnen 5 minutter etter at motoren er stoppet, og fyll på olje om nødvendig.



Vennligst merk deg!

- Oljenivået bør være mellom merkene min. og maks.
- Sørg for at oljepåfyllingslokket er riktig strammet.
- Sjekk den gjengede pluggen for dreneringshullet og at pakningen på oljefilteret er stramt. Om nødvendig, stram dem forsiktig.

30 Fjern beskyttelsestrekket fra skjermen.

31 Lukk panseret.

Utskifting: motorolje og oljefilter – ALPINA B8 (E36). Profesjonelle anbefalinger:

- Merk deg at varsellampen for oljetrykk, som indikerer manglende trykk i smøresystemet, kan være lengre på enn vanlig. Etter et par sekunder fylles alle kanalene med olje, og lyset slukkes.
- For å beskytte miljøet mot forurensning, vær sikker på å kvitt deg med bruktefilter på spesialavfall stasjon.

GODT GJORT! 

[SE FLERE VEILEDNINGER](#)

AUTODOC – TOPP KVALITET OG RIMELIGE BILDELER PÅ NETTET

AUTODOC-APPEN: SIKRE DEG GODE TILBUD I DEN PRAKTISKE APPEN VÅR

GET IT ON
Google Play

Download on the
App Store

Download

ET STORT UTVALG AV RESERVEDELER TIL BILEN DIN

OLJEFILTER: ET STORT UTVALG

ANSVARFRASKRIVELSE:

Dokumentet inneholder kun generelle anbefalinger som kan være til hjelp ved reparasjoner eller utskiftninger. AUTODOC er ikke ansvarlig for tap, personskader, skader på eiendom som oppstår under reparasjonen eller utskiftningen på grunn av feilaktig bruk eller feiltolkning av de opplysningene som er stilt til rådighet.

AUTODOC er ikke ansvarlig for noen mulige feil og usikkerheter i denne veiledningen. Opplysningene er kun stilt til rådighet som informasjon og kan ikke erstatte veiledninger fra en spesialist.

AUTODOC er ikke ansvarlig for feil eller farlig bruk av apparater, verktøy eller bildeler. AUTODOC anbefaler sterkt å være forsiktig og følge sikkerhetsreglene ved gjennomføring av reparasjon eller utskiftning. Husk: Bruk av bildeler av mindreverdige kvalitet garanterer ikke at du oppnår riktig nivå av trafiksikkerhet.

© Copyright 2023 – Alt innhold, særlig tekster, fotografier og grafikker er beskyttet av opphavsrett. Alle rettigheter, inkludert mangfoldiggjørelse, kunngjøring, bearbeiding og oversettelse forbeholdes AUTODOC SE.