



Slik bytter du
kileribberem på en **Opel
Astra H sedan** –
veiledning

VIDEOVEILEDNING



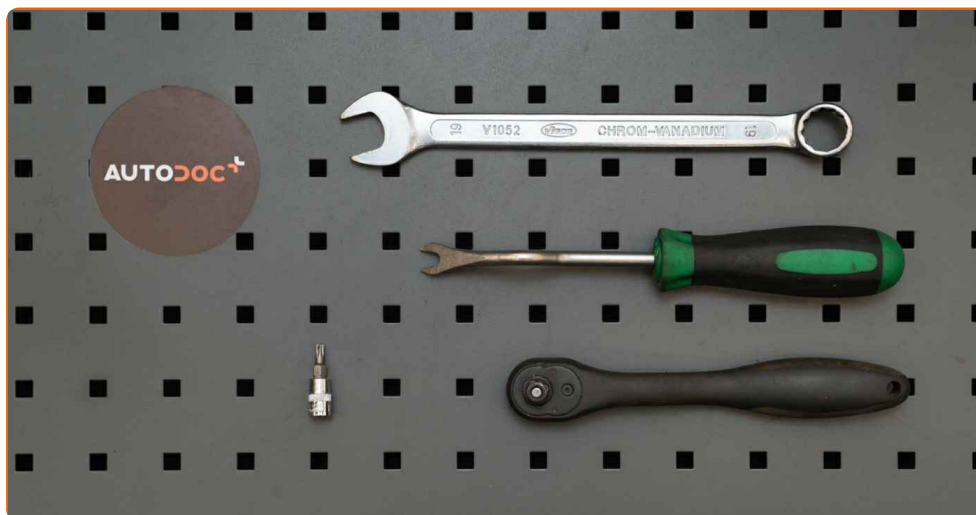
Viktig!

Denne fremgangsmåten for bytte kan brukes for:

OPEL Astra H Hatchback (A04) 1.6 (L48), OPEL Astra H Caravan (A04) 1.6 (L35), OPEL Astra H GTC (A04) 1.6 (L08), OPEL Zafira B (A05) 1.6 (M75), OPEL Zafira B (A05) 1.8 (M75), OPEL Astra H TwinTop (A04) 1.6 (L67), OPEL Vectra C CC (Z02) 1.8 (F68), OPEL Vectra C CC (Z02) 1.6 (F68), OPEL Vectra C Sedan (Z02) 1.6 (F69), OPEL Vectra C Sedan (Z02) 1.8 (F69), OPEL Meriva A (X03) 1.6 (E75), OPEL Vectra C Caravan (Z02) 1.8 (F35), OPEL Signum CC (Z03) 1.8 (F48), OPEL Astra H TwinTop (A04) 1.8 (L67), OPEL Astra H Hatchback (A04) 1.8 (L48), (+ 8)

Trinnene kan variere litt, avhengig av designet på bilen.

UTSKIFTING: KILERIBBEREM – OPEL ASTRA H SEDAN.
VERKTØYET DU VIL TRENGE:



- Kombinasjonsnøkkel #19
- Torx bits T25
- Skrallenøkkel
- Demonteringsverktøy for klemmer
- Skjermtrekk

KJØP VERKTØY

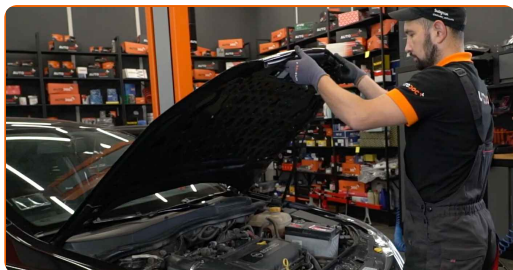
Utskifting: kileribberem – Opel Astra H sedan. AUTODOCs eksperter anbefaler:

- Alt arbeid bør utføres med motoren av.

UTSKIFTING: KILERIBBEREM – OPEL ASTRA H SEDAN. BRUK FØLGENDE FREMGANGSMÅTE:

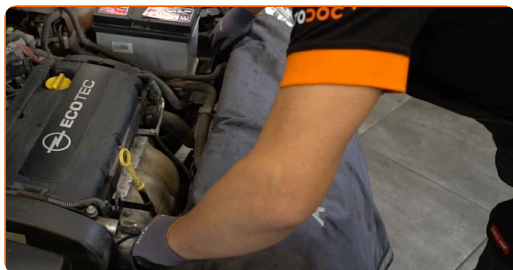
1

Åpne panseret.



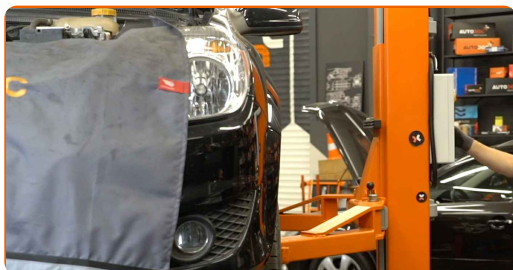
2

Bruk et deksel for å beskytte skjermen for å unngå skader på lakken og plastdelene på bilen.



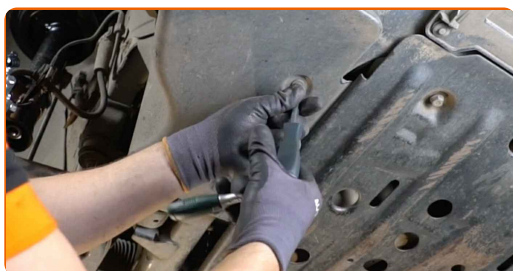
3

Løft bilen med en jekk eller plasser den over en smøregrav.



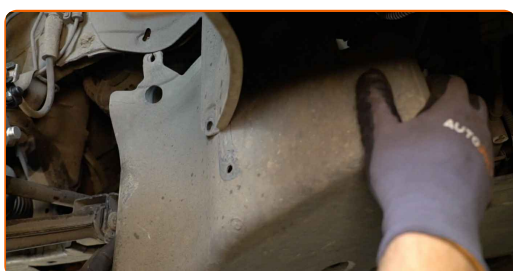
4

Skruløs og fjern festene på dekselet til hjulbuen. Bruk Torx T25. Bruk en skrallenøkkel. Bruk et demonteringsverktøy for klemmer.



5

Fjern dekselet til hjulbuen.



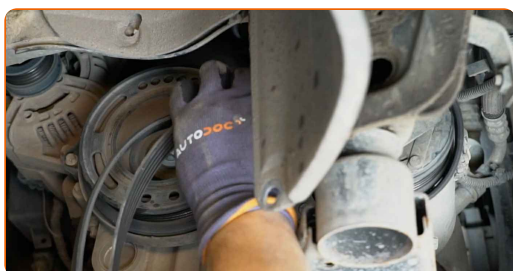
6

Dra Poly-V-belte strammeren til side. Bruk en kombinasjonsnøkkel #19.



7

Ta bort Poly-V-beltet.



8

Returner strammehjulet til dens originale posisjon.



Utskifting: kileribberem – Opel Astra H sedan. Profesjonelle anbefalinger:

- Sjekk tilstanden av strammehjulet og løpehjulet. Erstatt de hvis det er nødvendig.

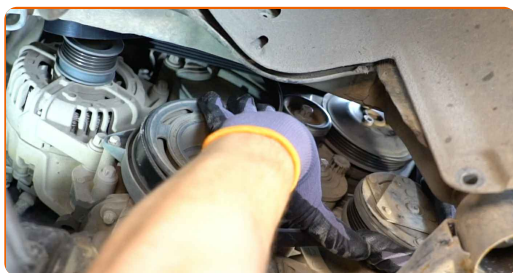
9

Dra Poly-V-belte strammeren til side. Bruk en kombinasjonsnøkkel #19.



10

Monter Poly-V-beltet.



Utskifting: kileribberem – Opel Astra H sedan. AUTODOC anbefaler:

- Vær sikker på at Poly-V-beltet sitter stramt inntil alle reimhjulene.

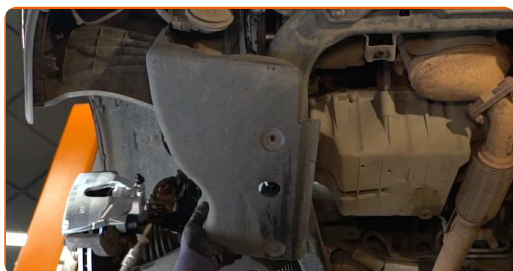
11

Returner strammehjulet til dens originale posisjon. Bruk en kombinasjonsnøkkel #19.



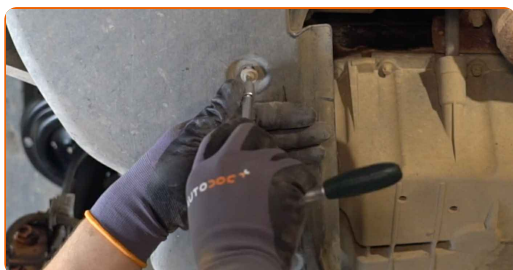
12

Monter dekselet til hjulkassen i setet.



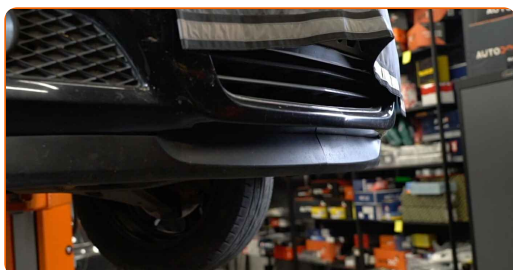
13

Installer og stram festene på dekselet til hjulbuen. Bruk Torx T25. Bruk en skrallenøkkel.



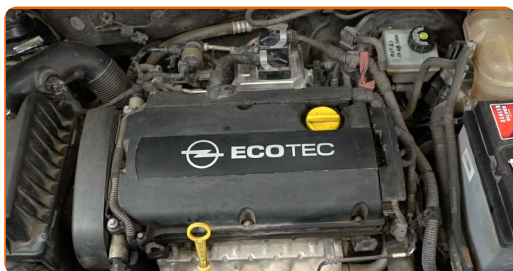
14

Senk bilen.



15

Kjør motoren i noen minutter. Dette er nødvendig for å påse at komponentene fungerer korrekt.

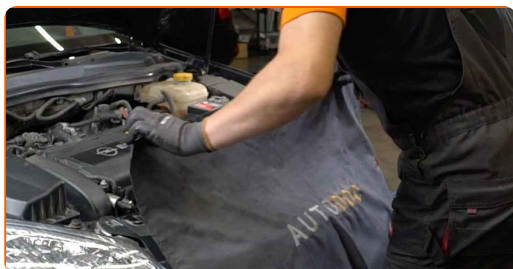


16

Slå av motoren.

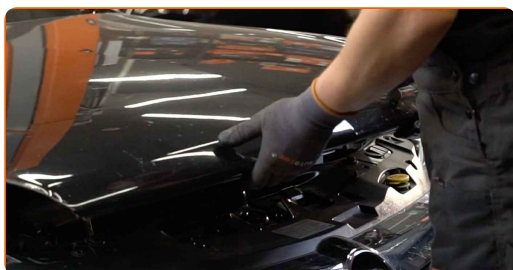
17

Fjern beskyttelsestrekket fra skjermen.



18

Lukk panseret.



GODT GJORT! 

SE FLERE VEILEDNINGER

AUTODOC – TOPP KVALITET OG RIMELIGE BILDELER PÅ NETTET

AUTODOC-APPEN: SIKRE DEG GODE TILBUD I DEN PRAKTISKE
APPEN VÅR

The advertisement features two smartphones. The left one shows the app's search and offers page for a Mercedes-Benz 2-1 Pritsche (901, 902) 208 CDI (82 PS, Bj ab ... 2.4 d engine). The right one shows the app's main category page with various car parts. To the right of the phones are three buttons: 'GET IT ON Google Play', 'Download on the App Store', and a simple 'Download' button.

ET STORT UTVALG AV RESERVEDELER TIL BILEN DIN

KJØP RESERVEDELER FOR OPEL

KILERIBBEREM: ET STORT UTVALG

VELG BILDELER FOR OPEL ASTRA H SEDAN

KILERIBBEREM FOR OPEL: KJØP NÅ

**KILERIBBEREM FOR OPEL ASTRA H SEDAN: DE BESTE
TILBUDENE OG SALGENE**

ⓘ ANSVARFRASKRIVELSE:

Dokumentet inneholder kun generelle anbefalinger som kan være til hjelp ved reparasjoner eller utskiftninger. AUTODOC er ikke ansvarlig for tap, personskader, skader på eiendom som oppstår under reparasjonen eller utskiftningen på grunn av feilaktig bruk eller feiltolkning av de opplysningene som er stilt til rådighet.

AUTODOC er ikke ansvarlig for noen mulige feil og usikkerheter i denne veiledningen. Opplysningene er kun stilt til rådighet som informasjon og kan ikke erstatte veiledninger fra en spesialist.

AUTODOC er ikke ansvarlig for feil eller farlig bruk av apparater, verktøy eller bildeler. AUTODOC anbefaler sterkt å være forsiktig og følge sikkerhetsreglene ved gjennomføring av reparasjon eller utskiftning. Husk: Bruk av bildeler av mindreverdige kvalitet garanterer ikke at du oppnår riktig nivå av trafiksikkerhet.

© Copyright 2022 – Alt innhold, særlig tekster, fotografier og grafikker er beskyttet av opphavsrett. Alle rettigheter, inkludert mangfoldiggjørelse, kunngjøring, bearbeiding og oversettelse forbeholdes AUTODOC GmbH.