



Slik bytter du styreledd  
på en **AUDI A1 Sportback**  
**(GBA)** – veiledning

## LIGNENDE VIDEOVEILEDNING



Denne videoen viser fremgangsmåten for bytte av en lignende bildel i en annen bil

### Viktig!

Denne fremgangsmåten for bytte kan brukes for:

AUDI A1 Sportback (GBA) 30 TFSI, AUDI A1 Sportback (GBA) 25 TFSI, AUDI A1 Sportback (GBA) 35 TFSI, AUDI A1 Sportback (GBA) 40 TFSI

Trinnene kan variere litt, avhengig av designet på bilen.

Denne veiledningen ble laget på grunnlag av fremgangsmåten for bytte av en lignende bildel på en: VW TOURAN (1T1, 1T2) 2.0 TDI

**UTSKIFTING: STYRELEDD – AUDI A1 SPORTBACK  
(GBA). VERKTØYET DU KAN TRENGE:**



- Stålbørste
- WD-40 spray
- Bremserens
- Kobberpasta
- Kombinasjonsnøkkel #23
- Kombinasjonsnøkkel #24
- Pipenøkkelinnsats # 18
- Hjulpipe #17
- Skrallenøkkel
- Momentnøkkel
- Svingjern
- Skyvelær
- Kuleleddavtrekker
- Stoppekloss

**Kjøp verktøy**

Utskifting: styreledd – AUDI A1 Sportback (GBA). AUTODOC anbefaler:

- Erstatt endeleddene parvis.
- Utskiftingsprosedyren er identisk for høyre og venstre endeled.
- Alt arbeid bør utføres med motoren av.

## UTSKIFTING: STYRELEDD – AUDI A1 SPORTBACK (GBA). FØLG DISSE TRINNENE:

1

Sikre hjulene med klosser.



2

Løsne hjulfesteboltene. Bruk en kraftpipe for hjulmutter #17.



3

Hev fronten på bilen og sikre den på støttene.

4

Løsne hjulboltene.

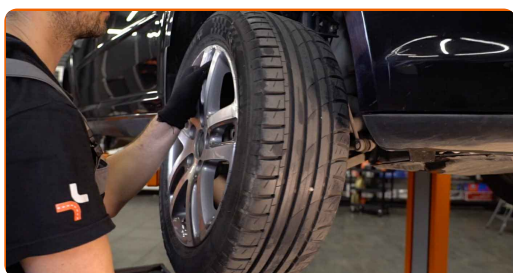


**AUTODOC anbefaler:**

- Viktig! Hold i hjulet når du skrur løs festeboltene. AUDI A1 Sportback (GBA)

5

Ta av hjulet.



6

Rens festene som kobler endeledet til rattspindelen. Bruk en stålbørste. Bruk WD-40 spray.



7

Skru endefestemutteren fast til styrespindelen. Bruk en pipenøkkelinnsats #18. Bruk et svingjern.



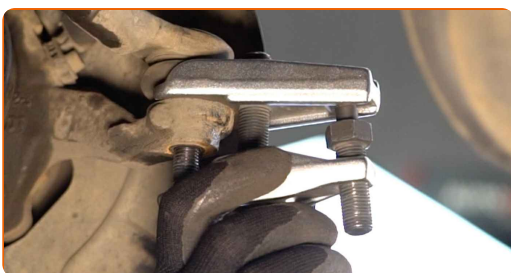
- 8** Ved reinstallerings, merk eller mål den nøyaktige plasseringen til kuleleddet på sporstangen, eller tell antall omdreininger for å hindre forskyvning etterpå. Bruk et skyvelær.



- 9** Løsne låsemutteren som fester trekkstangenden til strekkstangen. Bruk en kombinasjonsnøkkel #24.



- 10** Koble strekkstangenden fra styrespindelen. Bruk en avtrekker for kuleledd.



- 11** Skru enden av strekkstangen.



12

Rengjør festepunktene til endeledet. Bruk en stålbørste. Bruk WD-40 spray.



13

Skru på en ny strekkstangende.



Utskifting: styreledd – AUDI A1 Sportback (GBA). Profesjonelle anbefalinger:

- Mens du installerer styrestangenden, må du huske å gjøre det samme antallet omdreininger eller forlate den samme lengden på synlige gjenger per dine mål.

14

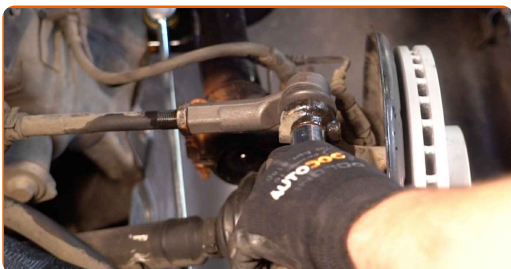
Koble strekkstangenden til styrespindelen.





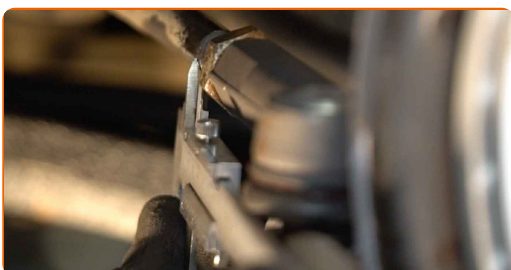
15

Skrú på festemutteren som kobler endeledet til rattspindelen. Bruk en pipenøkkelinnsats #18. Bruk en skrallenøkkel.



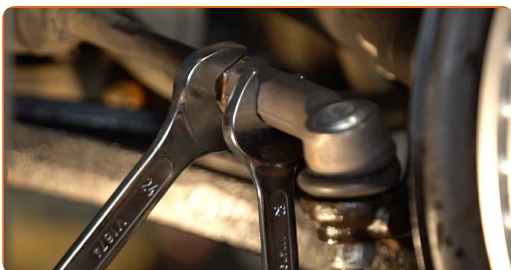
16

Ved reinstaller, merk eller måle den nøyaktige plasseringen til kuleledet på sporstangen, eller tell antall omdreiningar for å hindre forskyvning etterpå. Bruk et skyvelær.



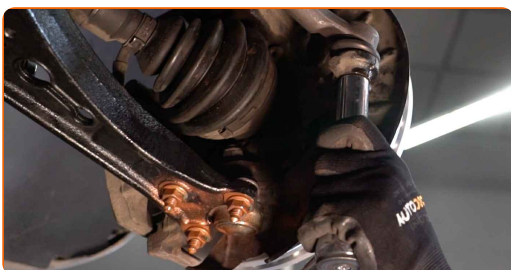
17

Stram strekkstangens låsemutter. Bruk en kombinasjonsnøkkel #23. Bruk en kombinasjonsnøkkel #24. Bruk en momentnøkkel. Stram den til 50 Nm dreiemoment.



18

Stram festemutteren som kobler endeledet til rattspindelen. Bruk en pipenøkkelinnsats #18. Bruk en momentnøkkel. Stram den til 20 Nm dreiemoment. +90°





**AUTODOC anbefaler:**

- Viktig! Bruk nye festelementer.

19

Behandle festet som kobler endeledet til rattspindelen. Bruk kobberfett.



20

Behandle overflaten hvor bremseskiven kontakter felgen. Bruk kobberfett.



21

Rengjør overflaten av bremseskiven. Bruk bremsrens.



**AUTODOC anbefaler:**

- Utskifting: styreledd – AUDI A1 Sportback (GBA). Vent i noen minutter etter påføringen av sprayen.

22

Installer hjulet.



Utskiifting: styreledd – AUDI A1 Sportback (GBA). Tips fra AUTODOCs eksperter:

- For å unngå skade, hold hjulet opp når festeboltene skrur fast.

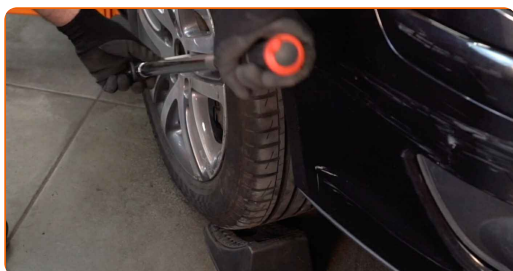
23

Skrur inn boltene. Bruk en kraftpipe for hjulmutter #17.



24

Senk bilen og stram hjulboltene, arbeid på kryss. Bruk en momentnøkkel. Stram den til 120 Nm dreiemoment.

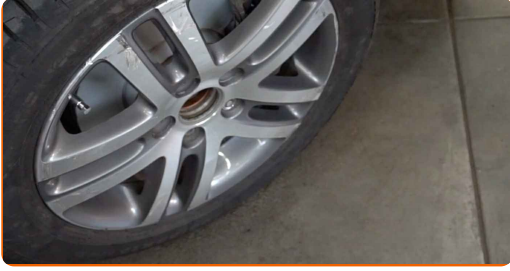


Utskiifting: styreledd – AUDI A1 Sportback (GBA). Tips fra AUTODOC:

- Kontroller og juster hjulinstilling om nødvendig.

25

Fjern jekker og klosser.



**GODT GJORT!** 

**SE FLERE VEILEDNINGER**

## AUTODOC – TOPP KVALITET OG RIMELIGE BILDELER PÅ NETTET

**AUTODOC-APPEN: SIKRE DEG GODE TILBUD I DEN PRAKTISKE APPEN VÅR**

**+ AUTODOC**

GET IT ON  
**Google Play**

Download on the  
**App Store**

**Download**

**ET STORT UTVALG AV RESERVEDELER TIL BILEN DIN**

**STYRELEDD: ET STORT UTVALG**

### **ANSVARFRASKRIVELSE:**

Dokumentet inneholder kun generelle anbefalinger som kan være til hjelp ved reparasjoner eller utskiftninger. AUTODOC er ikke ansvarlig for tap, personskader, skader på eiendom som oppstår under reparasjonen eller utskiftningen på grunn av feilaktig bruk eller feiltolkning av de opplysningene som er stilt til rådighet.

AUTODOC er ikke ansvarlig for noen mulige feil og usikkerheter i denne veiledningen. Opplysningene er kun stilt til rådighet som informasjon og kan ikke erstatte veiledninger fra en spesialist.

AUTODOC er ikke ansvarlig for feil eller farlig bruk av apparater, verktøy eller bildeler. AUTODOC anbefaler sterkt å være forsiktig og følge sikkerhetsreglene ved gjennomføring av reparasjon eller utskiftning. Husk: Bruk av bildeler av mindreverdige kvalitet garanterer ikke at du oppnår riktig nivå av trafiksikkerhet.

© Copyright 2022 – Alt innhold, særlig tekster, fotografier og grafikker er beskyttet av opphavsrett. Alle rettigheter, inkludert mangfoldiggjørelse, kunngjøring, bearbeiding og oversettelse forbeholdes AUTODOC GmbH.