



Slik bytter du
lambdasonde på en
AUDI A3 Hatchback
(8P1) – veiledning

LIGNENDE VIDEOVEILEDNING



Denne videoen viser fremgangsmåten for bytte av en lignende bildel i en annen bil

Viktig!

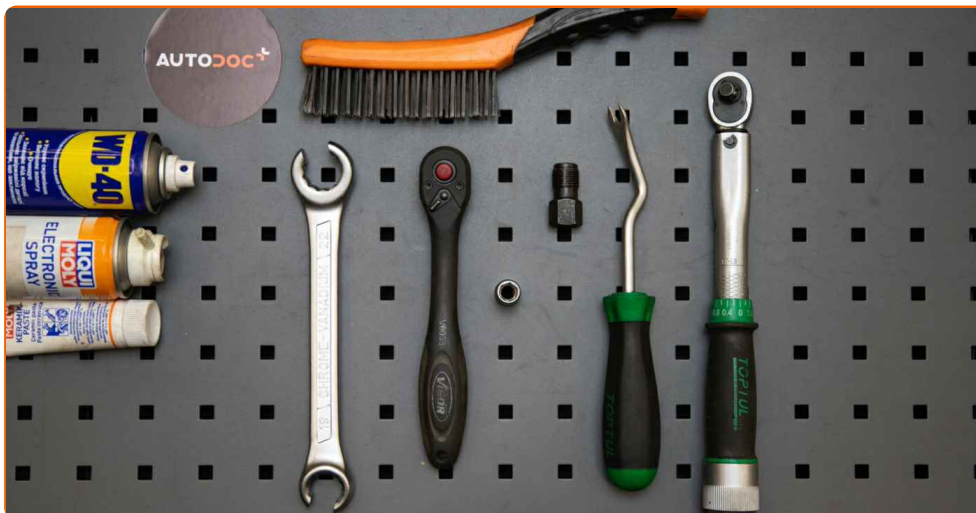
Denne fremgangsmåten for bytte kan brukes for:

AUDI A3 Hatchback (8P1) 1.6 E-Power, AUDI A3 Hatchback (8P1) 1.6

Trinnene kan variere litt, avhengig av designet på bilen.

Denne veiledningen ble laget på grunnlag av fremgangsmåten for bytte av en lignende bildel på en: VW Golf V Hatchback (1K1) 1.6

UTSKIFTING: LAMBDA-SONDE – AUDI A3 HATCHBACK (8P1). LISTE MED VERKTØYET DU KAN TRENGE:



- Stålbørste
- WD-40 spray
- Elektrospray
- Keramisk pasta for høy temperatur
- Momentnøkkel
- Pipenøkkelinnsats # 10
- Bremžu cauruļu atslēga Nr. 22
- Demonstreringsverktøy for klemmer
- Skrallenøkkel
- Gjengetapp
- Skjermtrekk

Kjøp verktøy

Utskifting: lambdasonde – AUDI A3 Hatchback (8P1). AUTODOCs eksperter anbefaler:

- Slett feilkoden fra styreenheten og la den tilpasse seg den nye sensoren når du har byttet lambdasonden.
- Start motoren og vent til den når driftstemperatur før du begynner å arbeide.
- Merk: Alt arbeid på bilen – AUDI A3 Hatchback (8P1) – må utføres med motoren koblet ut.

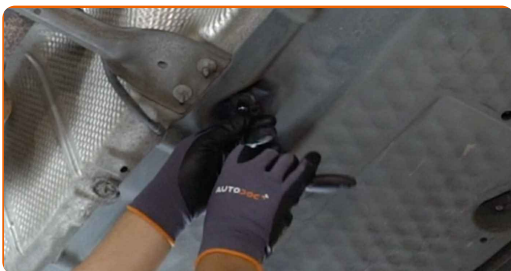
GJENNOMFØR UTSKIFTINGEN I FØLGENDE REKKEFØLGE:

1 Åpne panseret.

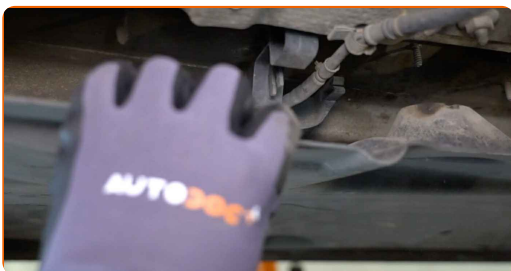
2 Bruk et deksel for å beskytte skjermen for å unngå skader på lakken og plastdelene på bilen.

3 Løft bilen med en jekk eller plasser den over en smøregrav.

4 Løsne festene på det nedre dekselet til oljepannen. Bruk en pipenøkkelinnsats #10. Bruk en skrallenøkkel.

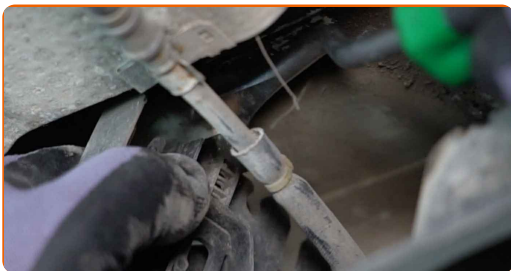


5 Fjern dekselet til oljepannen.



6

Koble fra kablene til lambdasonden. Bruk et demonteringsverktøy for klemmer.



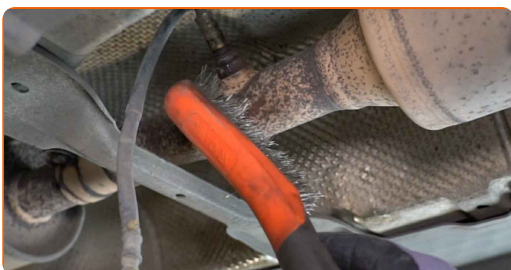
7

Løs kontakten til lambdasonden. Bruk et demonteringsverktøy for klemmer.



8

Rengjør festet til lambdasonden. Bruk en stålbørste. Bruk WD-40 spray.



9

Skru løs festet til lambdasonden. Bruk en åpen ringnøkkel nr. 22.



10 Fjern lambdasonden.

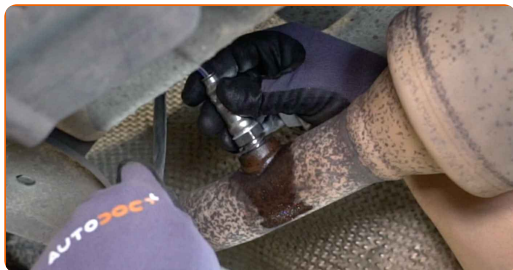


11 Skjær gjengene til den nye lambdasonden. Bruk en gjengetapp. Bruk en skrallenøkkel.

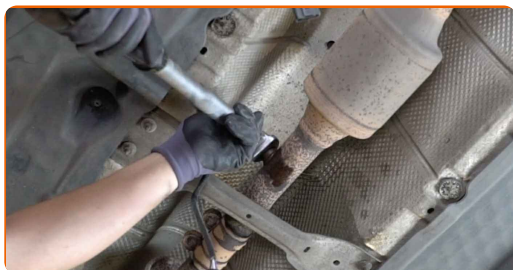


12 Smør lambdasonden. Bruk keramisk pasta for høy temperatur.

13 Monter den nye lambdasonden.



14 Stram festet til lambdasonden. Bruk en åpen ringnøkkel nr. 22. Bruk en momentnøkkel. Stram den til 37 Nm dreiemoment.



15 Smør kontakten til lambdasonden. Bruk dielektrisk fett.



16 Koble til kontakten til lambdasonden.



17 Koble til kablene til lambdasonden.



18 Sett på igjen dekselet til oljesumpen.



19 Stram festene på oljesumpen nedre deksel. Bruk en pipenøkkelinnsats #10. Bruk en skrallenøkkel.



20 Senk bilen.

21 Slå på tenningen. Dette er nødvendig for å påse at komponentene fungerer korrekt.

22 Slå av tenningen.

23 Fjern beskyttelsestrekket fra skjermen.

24 Lukk panseret.

GODT GJORT! 

SE FLERE VEILEDNINGER

AUTODOC – TOPP KVALITET OG RIMELIGE BILDELER PÅ NETTET

AUTODOC-APPEN: SIKRE DEG GODE TILBUD I DEN PRAKTISKE APPEN VÅR

GET IT ON
Google Play

Download on the
App Store

Download

ET STORT UTVALG AV RESERVEDELER TIL BILEN DIN

LAMBDA-SONDE: ET STORT UTVALG

ANSVARSFRAKRIVELSE:

Dokumentet inneholder kun generelle anbefalinger som kan være til hjelp ved reparasjoner eller utskiftninger. AUTODOC er ikke ansvarlig for tap, personskader, skader på eiendom som oppstår under reparasjonen eller utskiftningen på grunn av feilaktig bruk eller feiltolkning av de opplysningene som er stilt til rådighet.

AUTODOC er ikke ansvarlig for noen mulige feil og usikkerheter i denne veiledningen. Opplysningene er kun stilt til rådighet som informasjon og kan ikke erstatte veiledninger fra en spesialist.

AUTODOC er ikke ansvarlig for feil eller farlig bruk av apparater, verktøy eller bildeler. AUTODOC anbefaler sterkt å være forsiktig og følge sikkerhetsreglene ved gjennomføring av reparasjon eller utskiftning. Husk: Bruk av bildeler av mindreverdige kvalitet garanterer ikke at du oppnår riktig nivå av trafiksikkerhet.

© Copyright 2022 – Alt innhold, særlig tekster, fotografier og grafikker er beskyttet av opphavsrett. Alle rettigheter, inkludert mangfoldiggjørelse, kunngjøring, bearbeiding og oversettelse forbeholdes AUTODOC GmbH.