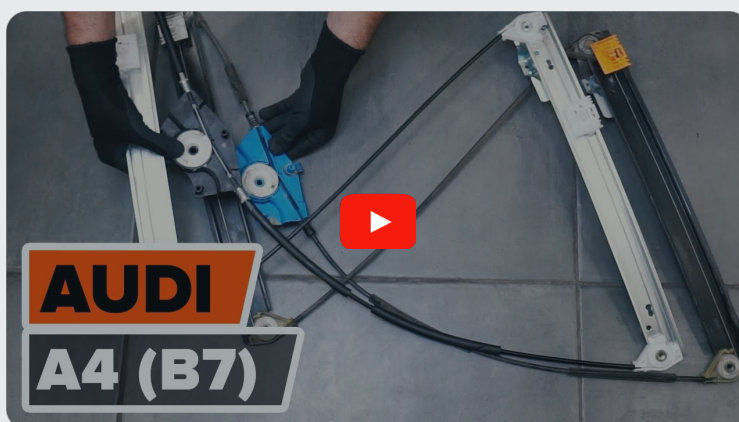




Slik bytter du vindusheis
fremme på en **AUDI A4
B7 Avant (8ED)** –
veiledning

LIGNENDE VIDEOVEILEDNING



Denne videoen viser fremgangsmåten for bytte av en lignende bildel i en annen bil

Viktig!

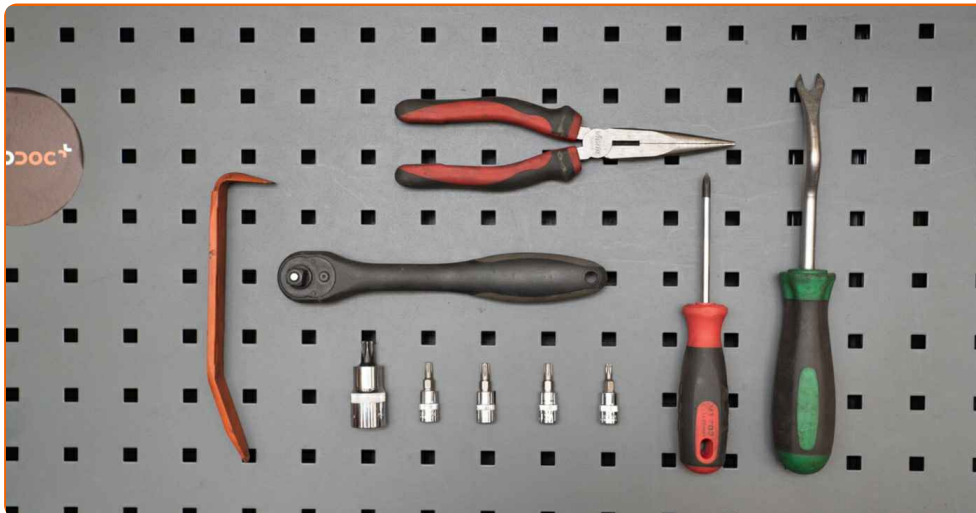
Denne fremgangsmåten for bytte kan brukes for:

AUDI A4 B7 Avant (8ED) 1.6, AUDI A4 B7 Avant (8ED) 2.0, AUDI A4 B7 Avant (8ED) 1.8 T, AUDI A4 B7 Avant (8ED) 1.8 T quattro, AUDI A4 B7 Avant (8ED) 2.0 TFSI, AUDI A4 B7 Avant (8ED) 2.0 TFSI quattro, AUDI A4 B7 Avant (8ED) 3.2 FSI, AUDI A4 B7 Avant (8ED) 3.2 FSI quattro, AUDI A4 B7 Avant (8ED) 1.9 TDI, AUDI A4 B7 Avant (8ED) 2.0 TDI 16V, AUDI A4 B7 Avant (8ED) 2.5 TDI, AUDI A4 B7 Avant (8ED) 3.0 TDI quattro, AUDI A4 B7 Avant (8ED) 2.0 TDI quattro, AUDI A4 B7 Avant (8ED) 2.0 TDI, AUDI A4 B7 Avant (8ED) 2.7 TDI, (+ 3)

Trinnene kan variere litt, avhengig av designet på bilen.

Denne veiledningen ble laget på grunnlag av fremgangsmåten for bytte av en lignende bildel på en: AUDI A4 B7 Sedan (8EC) 2.0 TFSI

**UTSKIFTING: VINDUSHEIS – AUDI A4 B7 AVANT (8ED).
VERKTØYET DU KAN TRENGE:**



- Momentnøkkel
- Pipenøkkelinnsats # 10
- Torx bits T20
- Torx bits T25
- Torx bits T27
- Torx bits T30
- Torx bits T45
- Skrallenøkkel
- Phillips-skrutrekker
- Rundtang
- Demonteringsverktøy for klemmer
- Demonteringsjern av plast
- Skjermtrekk

Kjøp verktøy

Utskifting: vindusheis – AUDI A4 B7 Avant (8ED). AUTODOC anbefaler:

- Merk: Alt arbeid på bilen – AUDI A4 B7 Avant (8ED) sedan – må utføres med motoren koblet ut.

UTSKIFTING: VINDUSHEIS – AUDI A4 B7 AVANT (8ED). BRUK FØLGENDE FREMGANGSMÅTE:

1 Åpne panseret.

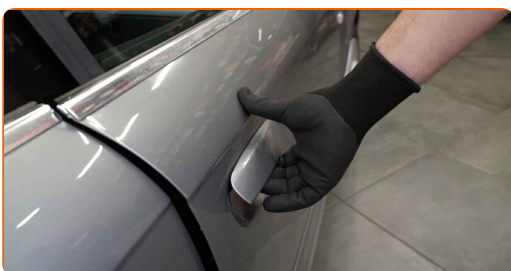
2 Bruk et deksel for å beskytte skjermen for å unngå skader på lakken og plastdelene på bilen.

3 Skru løs festene til polklemmene til batteriet. Bruk en pipenøkkelinnsats #10. Bruk en skrallenøkkel.



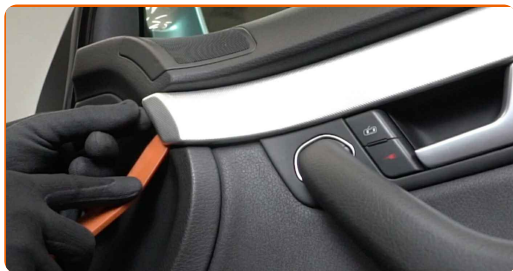
4 Fjern polklemmene.

5 Åpne bildøren.



6

Fjern listen over panelet på innsiden av døren. Bruk et verktøy for trimming, plast.



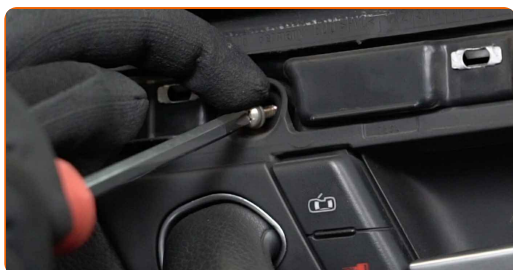
7

Skru løs de øvre festene til dørpanelet. Bruk en Philips-skrutrekker.



8

Fjern skruen til dørhåndtaket. Bruk en Philips-skrutrekker.

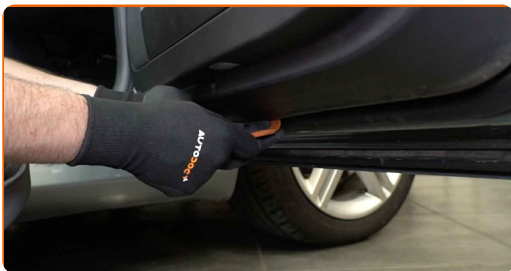


9

Skru løs de nedre festene til dørpanelet. Bruk en Philips-skrutrekker.



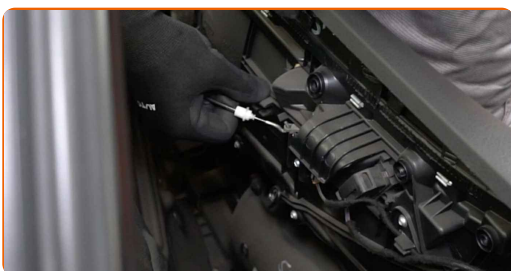
10 Løs dørpanelet. Bruk et verktøy for trimming, plast.



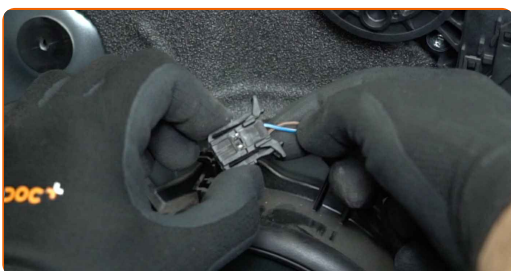
AUTODOC anbefaler:

- Utskifting: vindusheis – AUDI A4 B7 Avant (8ED). Ikke bruk for mye kraft når du fjerner delen, den kan bli skadet.

11 Løs aktiveringskabelen til dørlåsen.



12 Løs tilkoblingselementene til høyttalerne.



13 Løs kontaktene til vindusheisen fra styreenheten. Bruk et verktøy for trimming, plast.



14 Fjern dørpanelet.



15 Løs kontakten til vindusheisen fra dørpanelet.



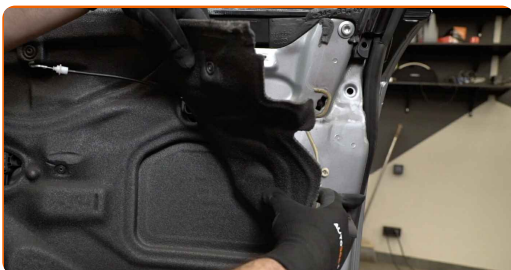
16 Skru løs festene til vindusheismotoren. Bruk Torx T27. Bruk en skrallenøkkel.



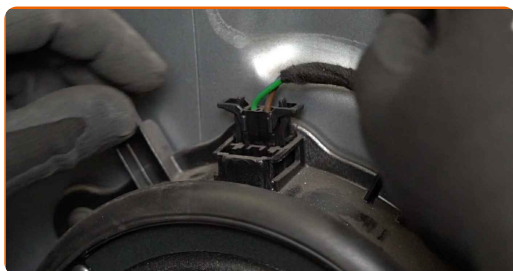
17 Fjern vindusheismotoren.



18 Løs lydisolasjonen til dørpanelet.



19 Løs tilkoblingselementene til høyttalerne.



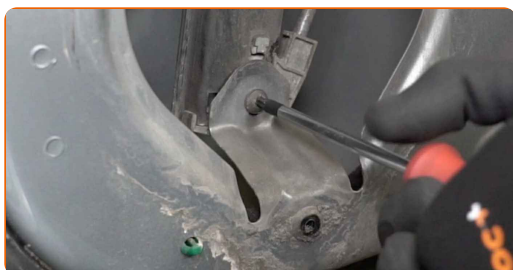
20 Skru løs festene til høyttalerne. Bruk Torx T25. Bruk en skrallenøkkel.



21 Fjern høyttalerne.

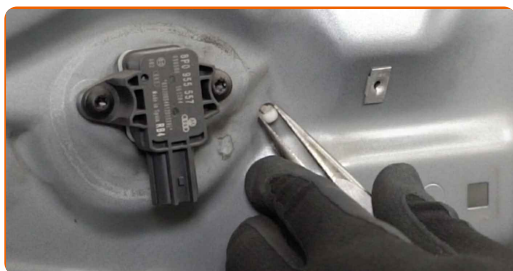


22 Skru løs de nedre festene til reguleringsmekanismen til vinduet. Bruk Torx T25. Bruk en skrallenøkkel.



23

Klem på klipset og løs drivhjulet til vindusreguleringen. Bruk en rundtang.



24

Løs det indre panelet til sidespeilet. Bruk et verktøy for trimming, plast.



25

Fjern skruene til sidespeilet. Bruk Torx T30. Bruk en skrallenøkkel.



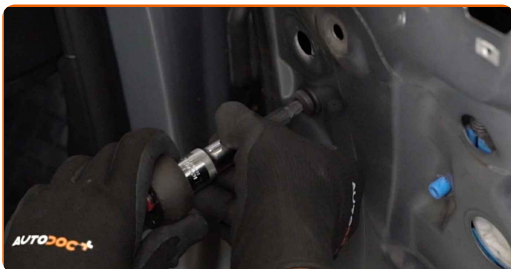
26

Fjern sidespeilet.



27

Skru løs festene til rammen til bildøren. Bruk Torx T45. Bruk en skrallenøkkel.



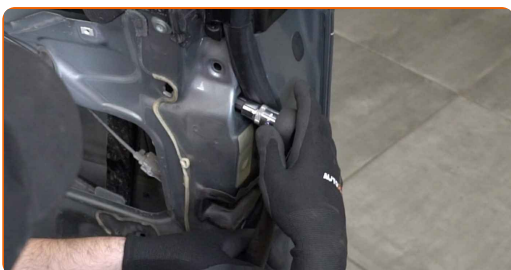
28

Fjern dekselet over festet til dørrammen. Bruk et verktøy for trimming, plast.



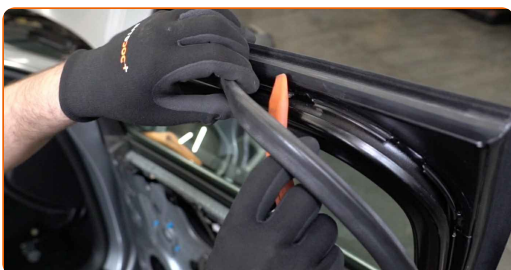
29

Skru løs festene til rammen til bildøren. Bruk Torx T45. Bruk en skrallenøkkel.



30

Løs dørlisten. Bruk et verktøy for trimming, plast.



31

Fjern vinduet sammen med rammen til dørpanelet.



Utskifting: vindusheis – AUDI A4 B7 Avant (8ED). Tips fra AUTODOC:

- Ikke bruk for mye makt når du fjerner delen. Ellers kan du skade den.

32

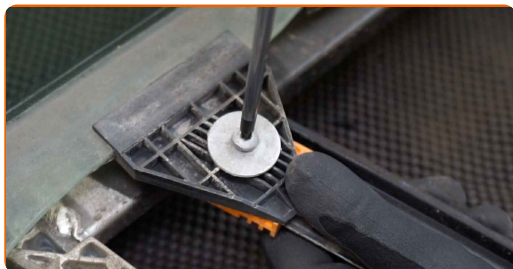
Koble fra kablene til sidespeilet. Bruk et demonteringsverktøy for klemmer.



Utskifting: vindusheis – AUDI A4 B7 Avant (8ED). Tips:

- Vær forsiktig! Pass på så du ikke skader kablene til sidespeilet.

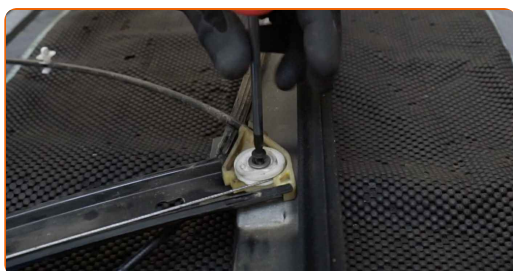
33 Skru løs festene til ruten. Bruk Torx T20. Bruk en skrallenøkkel.



34 Drei på drivhjulet til vindusreguleringen. Slik får du vinduet til å løsne fra reguleringsmekanismen. Bruk en rundtang.



35 Skru løs festene til reguleringsdrivhjulet til vinduet. Bruk Torx T25. Bruk en skrallenøkkel.



36 Fjerne reguleringsmekanismen til vinduet.



37 Monter den nye reguleringsmekanismen til vinduet.



38 Skru inn festene til reguleringsdrivhjulet til vinduet. Bruk Torx T25. Bruk en skrallenøkkel.



39 Plasser ruten i mekanismen for regulering igjen.



AUTODOC anbefaler:

- Utskifting: vindusheis – AUDI A4 B7 Avant (8ED). Unngå å bruke for mye kraft ved monteringen, det kan skade delen.

40

Skrue inn festene til glassruten. Bruk Torx T20. Bruk en skrallenøkkel.



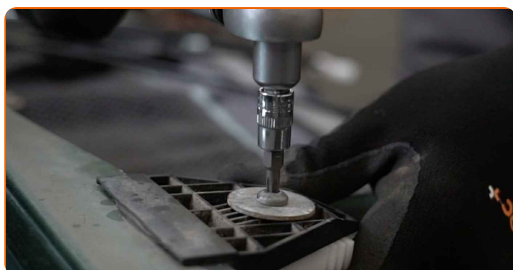
41

Drei på drivhjulet til vindusreguleringen. Bruk den til å returnere ruten til den vanlige posisjonen. Bruk en rundtang.



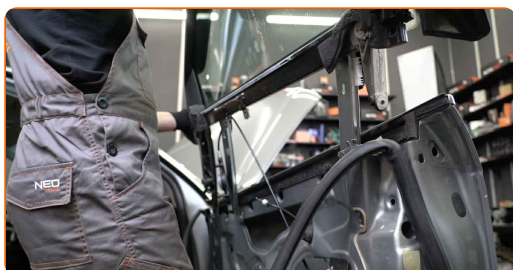
42

Stram festene til ruten. Bruk Torx T20. Bruk en momentnøkkel. Stram den til 11 Nm dreiemoment.



43

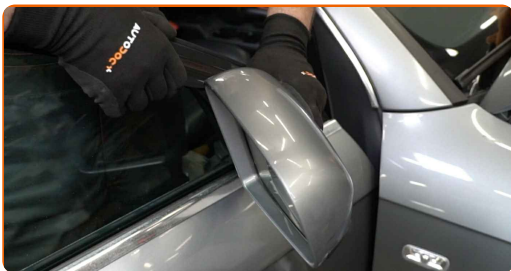
Monter vinduet sammen med rammen til dørpanelet.



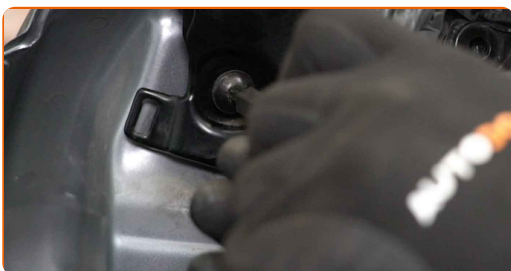
44

Koble til kablene til sidespeilet.

45 Monter sidespeilet.



46 Skru inn festet til sidespeilet. Bruk Torx T30. Bruk en skrallenøkkel.



47 Skru inn dørrammefestene. Bruk Torx T45. Bruk en skrallenøkkel.

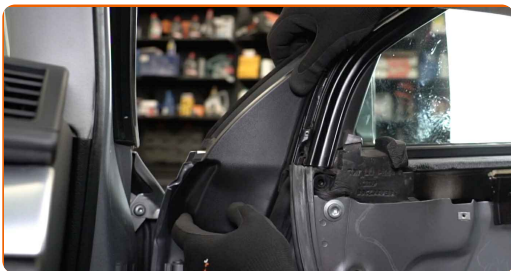


48 Stram skruene til sidespeilet. Bruk Torx T30. Bruk en momentnøkkel. Stram den til 15 Nm dreiemoment.



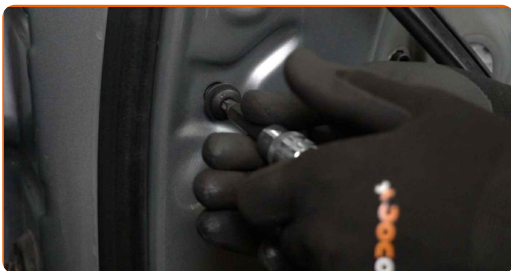
49

Sett på plass det indre panelet til sidespeilet.



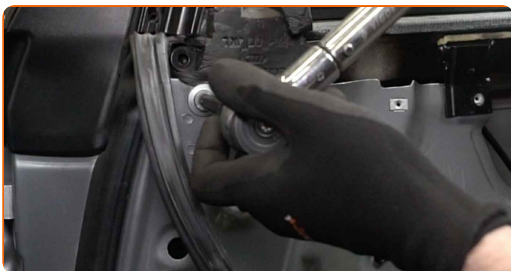
50

Skru inn dørrammefestene. Bruk Torx T45. Bruk en skrallenøkkel.



51

Stram dørrammefestene. Bruk Torx T45. Bruk en momentnøkkel. Stram den til 35 Nm dreiemoment.

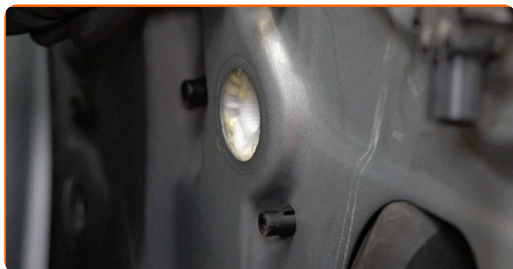


52

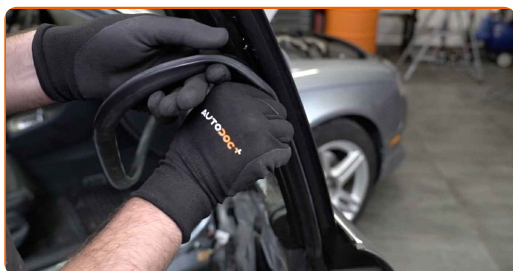
Skru inn de nedre festene til reguleringsmekanismen til vinduet. Bruk Torx T25. Bruk en skrallenøkkel.



53 Fest drivhjulet til vindusreguleringen.



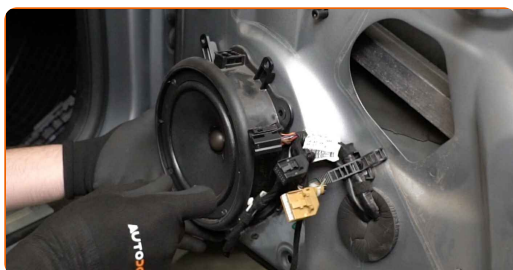
54 Fest dørlisten.



55 Sett på plass dekselet over festet til dørrammen.



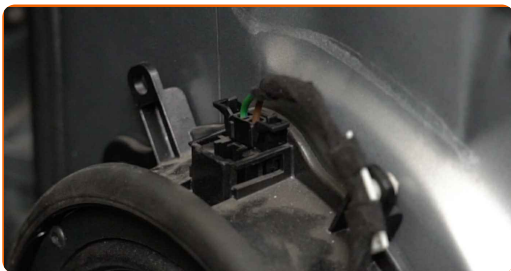
56 Sett høyttalerne på plass igjen.



57 Skru inn festene til høyttalerne. Bruk Torx T25. Bruk en skrallenøkkel.



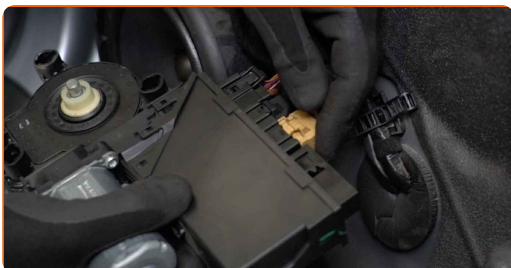
58 Fest tilkoblingselementene til høyttalerne.



59 Fest lydisolasjonen til dørpanelet.



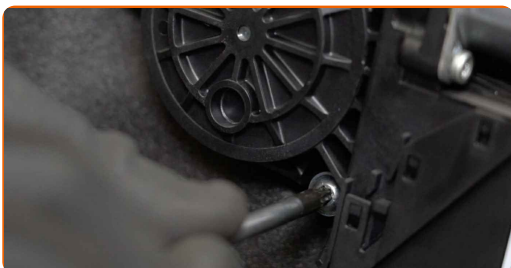
60 Koble kontaktene til det elektriske vinduet til styreenheten.



61 Monter vindusheismotoren.



62 Skru inn festene til vindusheismotoren. Bruk Torx T27. Bruk en skrallenøkkel.



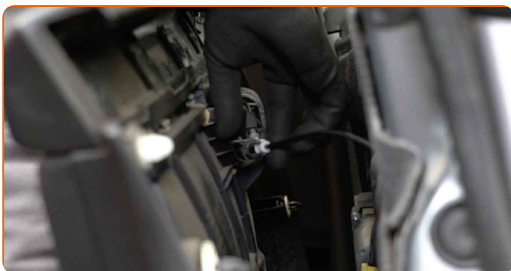
63 Fest kontakten til den elektriske ruten til dørpanelet.



64 Fest tilkoblingselementene til høyttalerne.



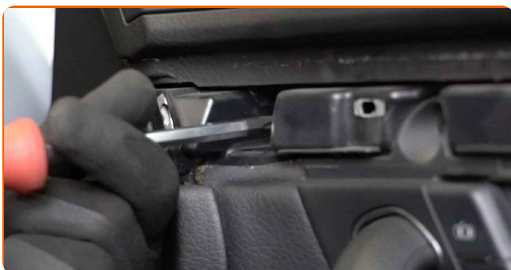
65 Fest aktiveringskabelen til dørlåsen.



66 Monter dørpanelet igjen. Pass på at du hører et klikk som indikerer at den er låst på plass.



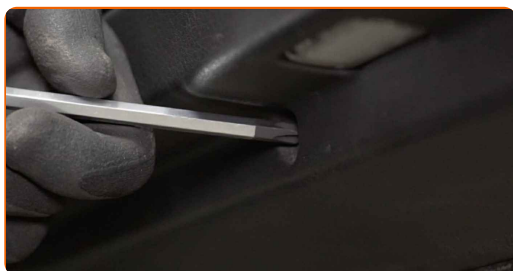
67 Skru inn de øvre festene til dørpanelet. Bruk en Philips-skrutrekker.



68 Skru inn dørhåndtakfestet. Bruk en Philips-skrutrekker.



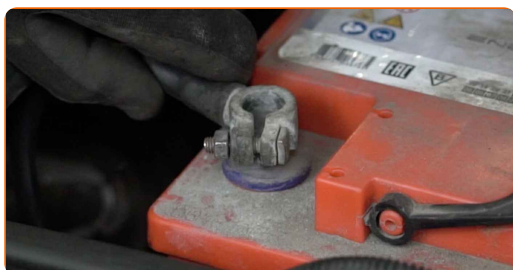
69 Skru inn de nedre festene til dørpanelet. Bruk en Philips-skrutrekker.



70 Fest panelet på innsiden av døren.



71 Fest polklemmene til batteriet.



Utskifting: vindusheis – AUDI A4 B7 Avant (8ED). AUTODOCs eksperter anbefaler:

- Vær forsiktig så du ikke tar feil av de negative og positive polene på batteriet.

72

Skrue inn festene til batteripolklemmene. Bruk en pipenøkkelinnsats #10. Bruk en skrallenøkkel.



73

Slå på tenningen. Dette er nødvendig for å påse at komponentene fungerer korrekt.

74

Slå av tenningen.

75

Lukk bildøren.

76

Fjern beskyttelsestrekket fra skjermen.

77

Lukk panseret.

GODT GJORT! 

SE FLERE VEILEDNINGER

AUTODOC – TOPP KVALITET OG RIMELIGE BILDELER PÅ NETTET

AUTODOC-APPEN: SIKRE DEG GODE TILBUD I DEN PRAKTISKE APPEN VÅR



+ AUTODOC

GET IT ON  **Google Play**

 **Download on the App Store**

Download

ET STORT UTVALG AV RESERVEDELER TIL BILEN DIN

VINDUSHEIS: ET STORT UTVALG

ANSVARFRASKRIVELSE:

Dokumentet inneholder kun generelle anbefalinger som kan være til hjelp ved reparasjoner eller utskiftninger. AUTODOC er ikke ansvarlig for tap, personskader, skader på eiendom som oppstår under reparasjonen eller utskiftningen på grunn av feilaktig bruk eller feiltolkning av de opplysningene som er stilt til rådighet.

AUTODOC er ikke ansvarlig for noen mulige feil og usikkerheter i denne veiledningen. Opplysningene er kun stilt til rådighet som informasjon og kan ikke erstatte veiledninger fra en spesialist.

AUTODOC er ikke ansvarlig for feil eller farlig bruk av apparater, verktøy eller bildeler. AUTODOC anbefaler sterkt å være forsiktig og følge sikkerhetsreglene ved gjennomføring av reparasjon eller utskiftning. Husk: Bruk av bildeler av mindreverdige kvalitet garanterer ikke at du oppnår riktig nivå av trafiksikkerhet.

© Copyright 2022 – Alt innhold, særlig tekster, fotografier og grafikker er beskyttet av opphavsrett. Alle rettigheter, inkludert mangfoldiggjørelse, kunngjøring, bearbeiding og oversettelse forbeholdes AUTODOC GmbH.