



Slik bytter du
bremsekaliper bak på en
**AUDI A4 Cabrio (8H7,
B6, 8HE, B7)** – veiledning

LIGNENDE VIDEOVEILEDNING



Denne videoen viser fremgangsmåten for bytte av en lignende bildel i en annen bil

Viktig!

Denne fremgangsmåten for bytte kan brukes for:
AUDI A4 Cabrio (8H7, B6, 8HE, B7) 1.8 T

Trinnene kan variere litt, avhengig av designet på bilen.

Denne veiledningen ble laget på grunnlag av fremgangsmåten for bytte av en lignende bildel på en: VW PASSAT Variant (3B5) 1.8 T

UTSKIFTING: BREMSECALIPER – AUDI A4 CABRIO (8H7, B6, 8HE, B7). LISTE MED VERKTØYET DU KAN TRENGE:



- Bremserens
- Kobberpasta
- Åpen ringnøkkel nr. 10
- Kombinasjonsnøkkel #13
- Kombinasjonsnøkkel #15
- Pipenøkkelinnsats # 13
- Hjulpipe #17
- Skrallenøkkel
- Momentnøkkel
- Flat Skrutrekker
- Tenger
- Stoppekloss

Kjøp verktøy

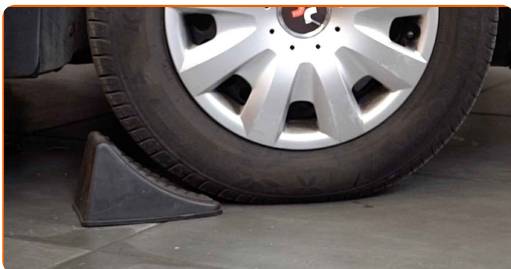
Utskifting: bremsecaliper – AUDI A4 Cabrio (8H7, B6, 8HE, B7). AUTODOCs eksperter anbefaler:

- Fremgangsmåten er identisk for bremsecaliperne til venstre og høyre på samme aksel.
- Alt arbeid bør utføres med motoren av.

UTSKIFTING: BREMSECALIPER – AUDI A4 CABRIO (8H7, B6, 8HE, B7). ANBEFALT REKKEFØLGE FOR TRINNENE:

1 Åpne panseret. Skru løs tanklokket for bremsevæsken.

2 Sikre hjulene med klosser.



3 Løsne hjulfesteboltene. Bruk en kraftpipe for hjulmutter #17.

4 Hev bakdelen på bilen og sikre den på støttene.

5 Løsne hjulboltene.



AUTODOC anbefaler:

- Advarsel! Hold i hjulet når du skrur løs festeboltene for å unngå skader. AUDI A4 Cabrio (8H7, B6, 8HE, B7)

6

Ta av hjulet.



7

Koble parkeringsbremsekabelen fra kaliperen. Bruk en flat skrutrekker.



8

Fjern holdeklemmen på kabelen til parkeringsbremsen. Bruk en tang.

9

Løs ut kabelen til parkeringsbremsen. Bruk en flat skrutrekker.

10

Spre bremseklossene. Bruk en flat skrutrekker.



- 11** Skru løs bremsekalippernes feste. Bruk en kombinasjonsnøkkel #15. Bruk en pipenøkkelinnsats #13. Bruk en skrallenøkkel.



- 12** Fjern bremsekaliperen. Bruk en flat skrutrekker.



Utskifting: bremsecaliper – AUDI A4 Cabrio (8H7, B6, 8HE, B7). Profesjonelle anbefalinger:

- Når du skifter ut bremsecaliper anbefales det å sjekke bremseslangen for skader, og om nødvendig utskifte den.
- Når du bytter en bremsecaliper, anbefales det å skifte bremseklosser, sjekke tilstanden til bremseskiver og erstatte dem med nye hvis nødvendig.
- Hvis det ikke leveres nye styrepinner sammen med settet med de nye bremsecaliperne, må du bruke de gamle pinnene.

13

Skru bremseslangen løs fra bremsekaliperen. Bruk en kombinasjonsnøkkel #13.



14

Fjern bremseklossene.



Utskifting: bremsecaliper – AUDI A4 Cabrio (8H7, B6, 8HE, B7). AUTODOC anbefaler:

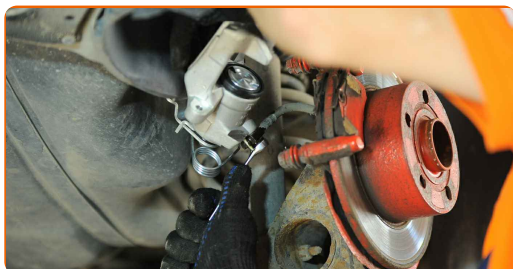
- Plugg umiddelbart bremselinjens åpne ende for å hindre væskelekkasje og inntrengning av smuss inn i hydraulikksystemet.

15

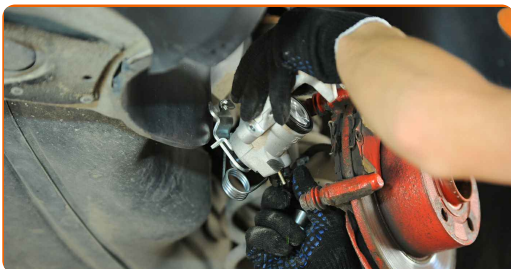
Installer bremseklossene.

16

Installer og fikser bremseslangen inn i en ny kaliper. Bruk en kombinasjonsnøkkel #13.



17 Installer bremsekaliperen og fest den.



18 Stram festene til bremsekaliperen. Bruk en kombinasjonsnøkkel #15. Bruk en pipenøkkelinnsats #13. Bruk en momentnøkkel. Stram den til 35 Nm dreiemoment.



19 Installer kabelen til parkeringsbremsen inn i braketten til bremsekaliperen. Bruk en flat skrutrekker.



20 Fest kabelen til parkeringsbremsen med holdeklemmen. Bruk en flat skrutrekker.



21 Løsne lufteskruen til bremsen. Bruk en åpen ringnøkkel nr. 10.



- 22** Luft bremsekalipersystemet. Uten å starte motoren, trå på bremsepedalen flere ganger til du føler betydelig motstand.



- 23** Stram lufteskruen. Bruk en åpen ringnøkkel nr. 10.

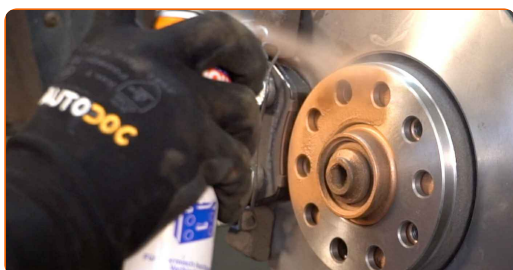
- 24** Stram bremsecaliperens lufteskruer. Bruk en åpen ringnøkkel nr. 10. Bruk en momentnøkkel. Stram den til 10 Nm dreiemoment.



Utskifting: bremsecaliper – AUDI A4 Cabrio (8H7, B6, 8HE, B7). Tips fra AUTODOC:

- Pass på å sette beskyttelseshetten på lufteventilen.

- 25** Behandle overflaten hvor bremsekiven kontakter felgen. Bruk kobberfett.



26

Rengjør overflaten av bremsekiven. Bruk bremserens.



AUTODOC anbefaler:

- Utskifting: bremsecaliper – AUDI A4 Cabrio (8H7, B6, 8HE, B7). Vent i noen minutter etter påføringen av sprayen.

27

Installer hjulet.



Utskifting: bremsecaliper – AUDI A4 Cabrio (8H7, B6, 8HE, B7). Tips:

- For å unngå skade, hold hjulet opp når festeboltene skrues fast.

28

Skrue inn boltene. Bruk en kraftpipe for hjulmutter #17.



29 Senk bilen og stram hjulboltene, arbeid på kryss. Bruk en momentnøkkel. Stram den til 120 Nm dreiemoment.

30 Fjern jekker og klosser.



Utskiifting: bremsecaliper – AUDI A4 Cabrio (8H7, B6, 8HE, B7). Tips fra AUTODOCs eksperter:

- Kontroller bremsevæsknivået i ekspansjonstanken og etterfyll om nødvendig.

31 Stram tanklokket til bremsevæsken. Lukk panseret.

GODT GJORT! 

[SE FLERE VEILEDNINGER](#)

AUTODOC – TOPP KVALITET OG RIMELIGE BILDELER PÅ NETTET

AUTODOC-APPEN: SIKRE DEG GODE TILBUD I DEN PRAKTISKE APPEN VÅR



+ AUTODOC

GET IT ON  **Google Play**

 **Download on the App Store**

Download

ET STORT UTVALG AV RESERVEDELER TIL BILEN DIN

BREMSECALIPER: ET STORT UTVALG

ANSVARFRASKRIVELSE:

Dokumentet inneholder kun generelle anbefalinger som kan være til hjelp ved reparasjoner eller utskiftninger. AUTODOC er ikke ansvarlig for tap, personskader, skader på eiendom som oppstår under reparasjonen eller utskiftningen på grunn av feilaktig bruk eller feiltolkning av de opplysningene som er stilt til rådighet.

AUTODOC er ikke ansvarlig for noen mulige feil og usikkerheter i denne veiledningen. Opplysningene er kun stilt til rådighet som informasjon og kan ikke erstatte veiledninger fra en spesialist.

AUTODOC er ikke ansvarlig for feil eller farlig bruk av apparater, verktøy eller bildeler. AUTODOC anbefaler sterkt å være forsiktig og følge sikkerhetsreglene ved gjennomføring av reparasjon eller utskiftning. Husk: Bruk av bildeler av mindreverdige kvalitet garanterer ikke at du oppnår riktig nivå av trafiksikkerhet.

© Copyright 2023 – Alt innhold, særlig tekster, fotografier og grafikker er beskyttet av opphavsrett. Alle rettigheter, inkludert mangfoldiggjørelse, kunngjøring, bearbeiding og oversettelse forbeholdes AUTODOC SE.