



Slik bytter du  
lambdasonde på en  
**AUDI A6 Avant (4A5, C4)**  
– veiledning

## LIGNENDE VIDEOVEILEDNING



Denne videoen viser fremgangsmåten for bytte av en lignende bildel i en annen bil

### Viktig!

Denne fremgangsmåten for bytte kan brukes for:  
AUDI A6 Avant (4A5, C4) 2.8

Trinnene kan variere litt, avhengig av designet på bilen.

Denne veiledningen ble laget på grunnlag av fremgangsmåten for bytte av en lignende bildel på en: SEAT Leon Hatchback (1M1) 1.8 20V

UTSKIFTING: LAMBDA-SONDE – AUDI A6 AVANT (4A5, C4). LISTE MED VERKTØYET DU KAN TRENGE:



- Stålbørste
- WD-40 spray
- Elektrospray
- Keramisk pasta for høy temperatur
- Momentnøkkel
- Pipenøkkelinnsats # 10
- 22 mm pipe for lambdasensor
- Gjengetapp
- Skrallenøkkel

**Kjøp verktøy**

Utskifting: lambdasonde – AUDI A6 Avant (4A5, C4). AUTODOCs eksperter anbefaler:

- Slett feilkoden fra styreenheten og la den tilpasse seg den nye sensoren når du har byttet lambdasonden.
- Start motoren og vent til den når driftstemperatur før du begynner å arbeide.
- Merk: Alt arbeid på bilen – AUDI A6 Avant (4A5, C4) – må utføres med motoren koblet ut.

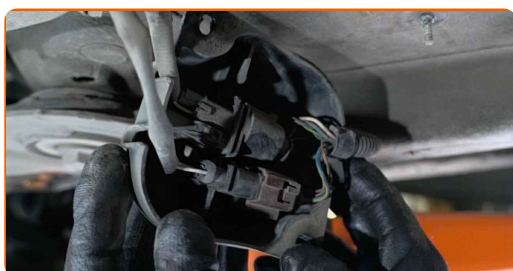
## GJENNOMFØR UTSKIFTINGEN I FØLGENDE REKKEFØLGE:

1 Løft bilen med en jekk eller plasser den over en smøregrav.

2 Skru løs festene til dekselet til lambdasondehuset. Bruk en pipenøkkelinnsats #10. Bruk en skrallenøkkel.



3 Fjern huset til lambdasonden.



**4** Løs kontakten til lambdasonden.



**5** Koble fra kablene til lambdasonden.



**6** Rengjør festet til lambdasonden. Bruk en stålbørste. Bruk WD-40 spray.



**7** Skru løs festet til lambdasonden. Bruk en 22 mm pipe for lambdasensor. Bruk en skrallenøkkel.



**8** Fjern lambdasonden.



9

Rengjør gjengene for å klargjøre for monteringen av en ny lambdasonde. Bruk en gjengetapp. Bruk en skrallenøkkel.

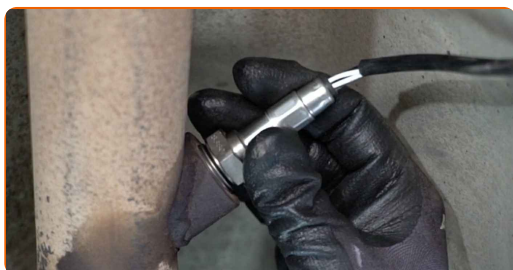


10

Smør lambdasonden. Bruk keramisk pasta for høy temperatur.

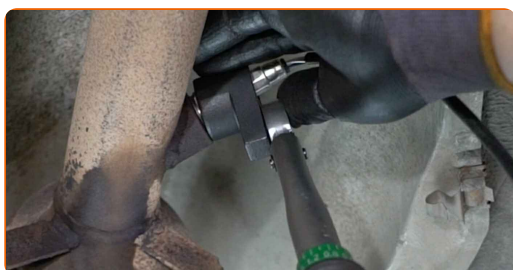
11

Monter den nye lambdasonden.



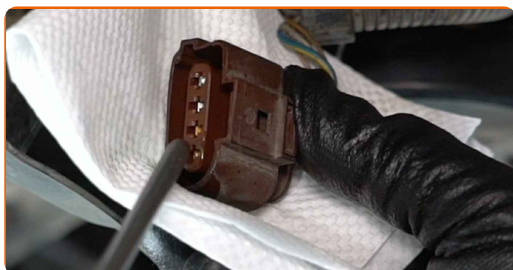
12

Stram festet til lambdasonden. Bruk en 22 mm pipe for lambdasensor. Bruk en momentnøkkel. Stram den til 46 Nm dreiemoment.



13

Smør kontakten til lambdasonden. Bruk dielektrisk fett.



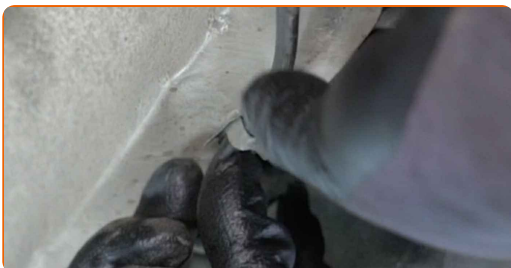
**14** Koble til kontakten til lambdasonden.



**15** Sett på dekselet til lambdasondehuset.



**16** Koble til kablene til lambdasonden.



**17** Skru inn festene til dekselet til lambdasondehuset. Bruk en pipenøkkelinnsats #10. Bruk en skrallenøkkel.



**18** Senk bilen.

**GODT GJORT!** 

**SE FLERE VEILEDNINGER**



## AUTODOC – TOPP KVALITET OG RIMELIGE BILDELER PÅ NETTET

**AUTODOC-APPEN: SIKRE DEG GODE TILBUD I DEN PRAKTISKE APPEN VÅR**

GET IT ON  
**Google Play**

Download on the  
**App Store**

**Download**

**ET STORT UTVALG AV RESERVEDELER TIL BILEN DIN**

**LAMBDA-SONDE: ET STORT UTVALG**

### **ANSVARFRASKRIVELSE:**

Dokumentet inneholder kun generelle anbefalinger som kan være til hjelp ved reparasjoner eller utskiftninger. AUTODOC er ikke ansvarlig for tap, personskader, skader på eiendom som oppstår under reparasjonen eller utskiftningen på grunn av feilaktig bruk eller feiltolkning av de opplysningene som er stilt til rådighet.

AUTODOC er ikke ansvarlig for noen mulige feil og usikkerheter i denne veiledningen. Opplysningene er kun stilt til rådighet som informasjon og kan ikke erstatte veiledninger fra en spesialist.

AUTODOC er ikke ansvarlig for feil eller farlig bruk av apparater, verktøy eller bildeler. AUTODOC anbefaler sterkt å være forsiktig og følge sikkerhetsreglene ved gjennomføring av reparasjon eller utskiftning. Husk: Bruk av bildeler av mindreverdige kvalitet garanterer ikke at du oppnår riktig nivå av trafiksikkerhet.

© Copyright 2023 – Alt innhold, særlig tekster, fotografier og grafikker er beskyttet av opphavsrett. Alle rettigheter, inkludert mangfoldiggjørelse, kunngjøring, bearbeiding og oversettelse forbeholdes AUTODOC SE.