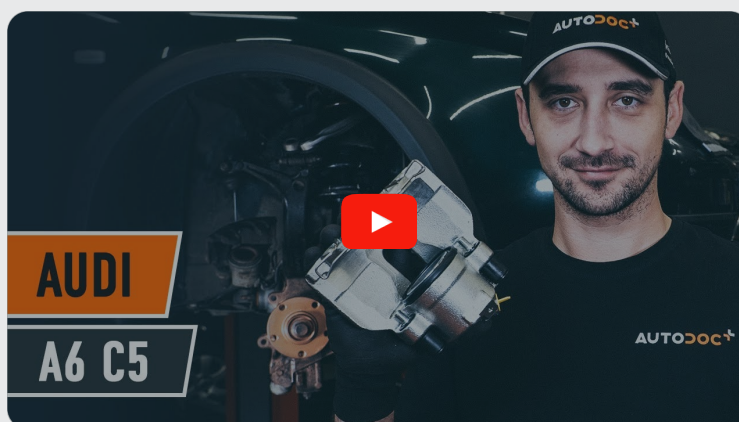




Slik bytter du
bremsekaliper fremme
på en **AUDI A6 Avant**
(4F5, C6) – veiledning

LIGNENDE VIDEOVEILEDNING



Denne videoen viser fremgangsmåten for bytte av en lignende bildel i en annen bil

Viktig!

Denne fremgangsmåten for bytte kan brukes for:

AUDI A6 Avant (4F5, C6) 3.0 TFSI quattro, AUDI A6 Avant (4F5, C6) 2.0 TDI, AUDI A6 Avant (4F5, C6) 2.7 TDI, AUDI A6 Avant (4F5, C6) 3.0 TDI quattro, AUDI A6 Avant (4F5, C6) 3.2 FSI, AUDI A6 Avant (4F5, C6) 3.2 FSI quattro, AUDI A6 Avant (4F5, C6) 2.4, AUDI A6 Avant (4F5, C6) 2.4 quattro, AUDI A6 Avant (4F5, C6) 2.7 TDI quattro, AUDI A6 Avant (4F5, C6) 2.0 TFSI, AUDI A6 Avant (4F5, C6) 2.8 FSI, AUDI A6 Avant (4F5, C6) 3.0 quattro, AUDI A6 Avant (4F5, C6) 2.8 FSI quattro, AUDI A6 Avant (4F5, C6) 3.0

Trinnene kan variere litt, avhengig av designet på bilen.

Denne veiledningen ble laget på grunnlag av fremgangsmåten for bytte av en lignende bildel på en: AUDI A6 Avant (4B5, C5) 2.4

UTSKIFTING: BREMSECALIPER – AUDI A6 AVANT (4F5, C6). VERKTØYET DU KAN TRENGE:



- Stålbørste
- Bremserens
- Elektrospray
- Kobberpasta
- Momentnøkkel
- Kombinasjonsnøkkel #10
- Kombinasjonsnøkkel #11
- Pipenøkkelinnsats # 10
- HEX bit nr. H7
- Hjulpipe #17
- Skrallenøkkel
- Klips til bremseslange
- Væskebeholder
- Bremseluffer sett
- Brekkjern
- Stoppekloss

Kjøp verktøy

Utskiifting: bremsecaliper – AUDI A6 Avant (4F5, C6). Tips:

- Fremgangsmåten er identisk for bremsecaliperne til venstre og høyre på samme aksel.
- Alt arbeid bør utføres med motoren av.

UTSKIFTING: BREMSECALIPER – AUDI A6 AVANT (4F5, C6). BRUK FØLGENDE FREMGANGSMÅTE:

1 Åpne panseret. Skru løs tanklokket for bremsevæsken.

2 Sikre hjulene med klosser.

3 Løsne hjulfesteboltene. Bruk en kraftpipe for hjulmutter #17.



4 Hev fronten på bilen og sikre den på støttene.

5 Løsne hjulboltene.



AUTODOC anbefaler:

- Advarsel! Hold i hjulet når du skrur løs festboltene for å unngå skader. AUDI A6 Avant (4F5, C6)

6

Ta av hjulet.



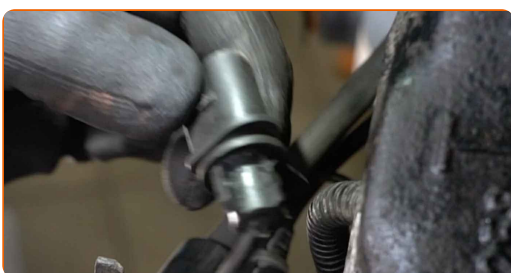
7

Koble fra bremseklossens slitasjesensorplugg.



8

Koble fra bremseklossenes slitasjesensor. Bruk et brekkjern.



Vennligst merk deg!

- Noen biler er ikke utstyrt med slitasjesensor for bremseklosser.

9 Spre bremseklossene. Bruk et brekkjern.



10 Rengjør området hvor slangen er koblet til kaliperen, samt området rundt styrepinnene. Bruk en stålbørste. Bruk bremserens.



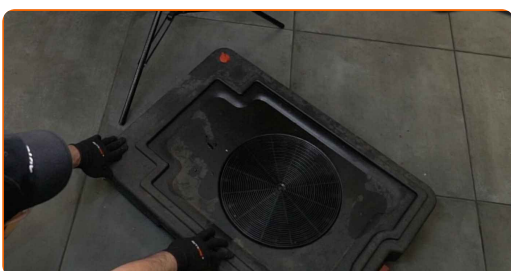
AUTODOC anbefaler:

- Utskifting: bremsecaliper – AUDI A6 Avant (4F5, C6). Vent i noen minutter etter påføringen av sprayen.

11 Klem igjen bremseslangen ved å bruke en klemmer for bremseslanger.



12 Plasser en beholder på undersiden for å samle opp bremsevæske.



13 Skru løs festet som kobler bremseslangen til røret i kretsen for bremseser. Bruk en kombinasjonsnøkkel #11.



14 Fjern hetten til støvmansjetten på føringsstiftene i bremseklaven. Bruk et brekkjern.



15 Skru løs bremsekalippernes feste. Bruk HEX nr. H7. Bruk en skrallenøkkel.



16 Løsne låsefjæren til bremsekaliperen. Bruk et brekkjern.



17

Fjern bremsekaliperen.



Utskifting: bremsekaliper – AUDI A6 Avant (4F5, C6). Tips fra AUTODOC:

- Når du skifter ut bremsekaliper anbefales det å sjekke bremseslangen for skader, og om nødvendig utskifte den.
- Når du bytter en bremsekaliper, anbefales det å skifte bremseklosser, sjekke tilstanden til bremseskiver og erstatte dem med nye hvis nødvendig.
- Hvis det ikke leveres nye styrepinner sammen med settet med de nye bremsekaliperne, må du bruke de gamle pinnene.
- Sjekk brakett, styrepinne og mansjettene til bremsekaliperen. Rengjør dem. Bytt ved behov.

18

Skru løs festebakketten som kobler bremseslangen til bremsekaliperen.

19

Fjern bremseklossene.

20

Rengjør festet til bremserøret. Bruk en stålbørste. Bruk bremserens.

AUTODOC anbefaler:

- Utskifting: bremsekaliper – AUDI A6 Avant (4F5, C6). Vent i noen minutter etter påføringen av sprayen.

21

Skru løs festet som forbinder bremserøret med bremsekaliperen. Bruk en kombinasjonsnøkkel #11.



22

Behandle bremserøret med et egnet middel. Bruk bremserens.



Utskifting: bremsekaliper – AUDI A6 Avant (4F5, C6). AUTODOCs eksperter anbefaler:

- Vent et par minutter etter at sprayen er påført.

23

Skru inn festet som forbinder bremserøret med bremsekaliperen. Bruk en kombinasjonsnøkkel #11.



24

Skrue inn festene til braketten til bremseslangen. Bruk en kombinasjonsnøkkel #10.



25

Installer bremsklossene.



26

Installer bremskaliperen og fest den. Bruk HEX nr. H7. Bruk en momentnøkkel. Stram den til 30 Nm dreiemoment.



27

Installer hetten til støvmansjetten på føringsstiftene i bremsklaven.



28

Monter holdeklipsen til bremsklossen. Bruk et brekkjern.



29

Behandle bremseslangen med et egnet middel. Bruk bremsrens.



AUTODOC anbefaler:

- Utskifting: bremsecaliper – AUDI A6 Avant (4F5, C6). Vent i noen minutter etter påføringen av sprayen.

30

Skru fast bremserøret til bremseslangen. Bruk en kombinasjonsnøkkel #11.



31

Behandle pluggen til slitasjesensoren til bremseklossen med et egnet middel. Bruk dielektrisk fett.



32

Koble til bremseklossenes slitasjesensor.



33 Koble til bremseklossens slitasjesensorplugg.



34 Fjern bremseslange klemmen.



35 Koble bremseluffer til lufteskruen.



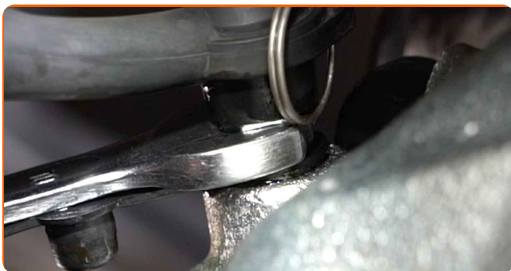
36 Løsne lufteskruen til bremsen. Bruk en kombinasjonsnøkkel #10.



37 Luft bremsekalipersystemet. Uten å starte motoren, trå på bremsepedalen flere ganger til du føler betydelig motstand.

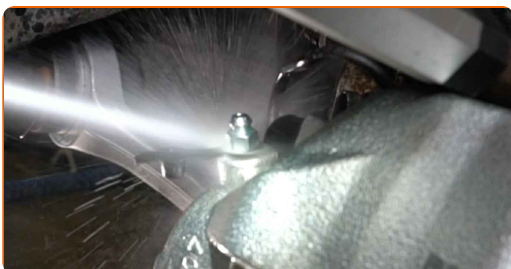


38 Stram lufteskruen. Bruk en kombinasjonsnøkkel #10.



39 Koble fra bremseluffer.

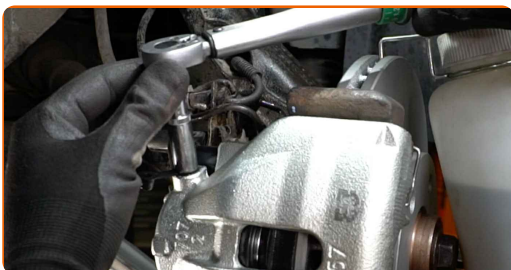
40 Fjern smuss fra bolten til bremseslangen. Bruk bremsrens.



Utskifting: bremsecaliper – AUDI A6 Avant (4F5, C6). Profesjonelle anbefalinger:

- Vent et par minutter etter at sprayen er påført.

41 Stram bremsecaliperens lufteskruen. Bruk en pipenøkkelinnsats #10. Bruk en momentnøkkel. Stram den til 7 Nm dreiemoment.



42

Behandle overflaten hvor bremseskiven kontakter felgen. Bruk kobberfett.



43

Rengjør overflaten av bremseskiven. Bruk bremsrens.



AUTODOC anbefaler:

- Utskifting: bremsecaliper – AUDI A6 Avant (4F5, C6). Vent i noen minutter etter påføringen av sprayen.

44

Installer hjulet.



AUTODOC anbefaler:

- Advarsel! Hold i hjulet når du skrur inn festeboltene på bilen for å unngå skader. AUDI A6 Avant (4F5, C6)

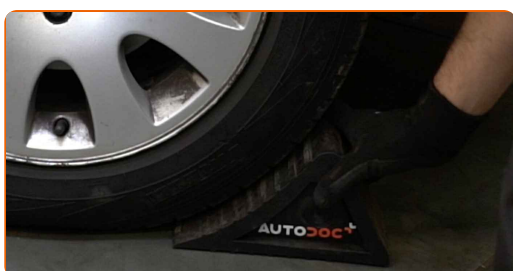
45 Skru inn boltene. Bruk en kraftpipe for hjulmutter #17.



46 Senk bilen og stram hjulboltene, arbeid på kryss. Bruk en kraftpipe for hjulmutter #17. Bruk en momentnøkkel. Stram den til 120 Nm dreiemoment.



47 Fjern jekker og klosser.

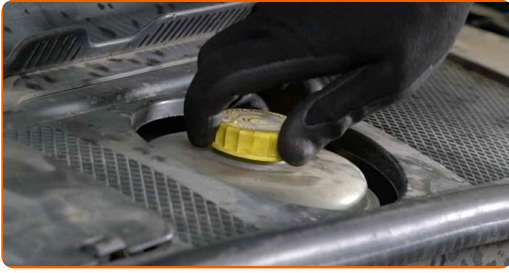


Utskifting: bremsecaliper – AUDI A6 Avant (4F5, C6). AUTODOCs eksperter anbefaler:

- Kontroller bremsevæsknivået i ekspansjonstanken og etterfyll om nødvendig.

48

Stram tanklokket til bremsevæsken. Lukk panseret.



GODT GJORT! 

SE FLERE VEILEDNINGER

AUTODOC – TOPP KVALITET OG RIMELIGE BILDELER PÅ NETTET

AUTODOC-APPEN: SIKRE DEG GODE TILBUD I DEN PRAKTISKE APPEN VÅR

GET IT ON
Google Play

Download on the
App Store

Download

ET STORT UTVALG AV RESERVEDELER TIL BILEN DIN

BREMSECALIPER: ET STORT UTVALG

ANSVARFRASKRIVELSE:

Dokumentet inneholder kun generelle anbefalinger som kan være til hjelp ved reparasjoner eller utskiftninger. AUTODOC er ikke ansvarlig for tap, personskader, skader på eiendom som oppstår under reparasjonen eller utskiftningen på grunn av feilaktig bruk eller feiltolkning av de opplysningene som er stilt til rådighet.

AUTODOC er ikke ansvarlig for noen mulige feil og usikkerheter i denne veiledningen. Opplysningene er kun stilt til rådighet som informasjon og kan ikke erstatte veiledninger fra en spesialist.

AUTODOC er ikke ansvarlig for feil eller farlig bruk av apparater, verktøy eller bildeler. AUTODOC anbefaler sterkt å være forsiktig og følge sikkerhetsreglene ved gjennomføring av reparasjon eller utskiftning. Husk: Bruk av bildeler av mindreverdige kvalitet garanterer ikke at du oppnår riktig nivå av trafiksikkerhet.

© Copyright 2022 – Alt innhold, særlig tekster, fotografier og grafikker er beskyttet av opphavsrett. Alle rettigheter, inkludert mangfoldiggjørelse, kunngjøring, bearbeiding og oversettelse forbeholdes AUTODOC GmbH.