



Slik bytter du styreledd
på en **AUDI A6 Avant**
(4F5, C6) – veiledning

LIGNENDE VIDEOVEILEDNING



Denne videoen viser fremgangsmåten for bytte av en lignende bildel i en annen bil

Viktig!

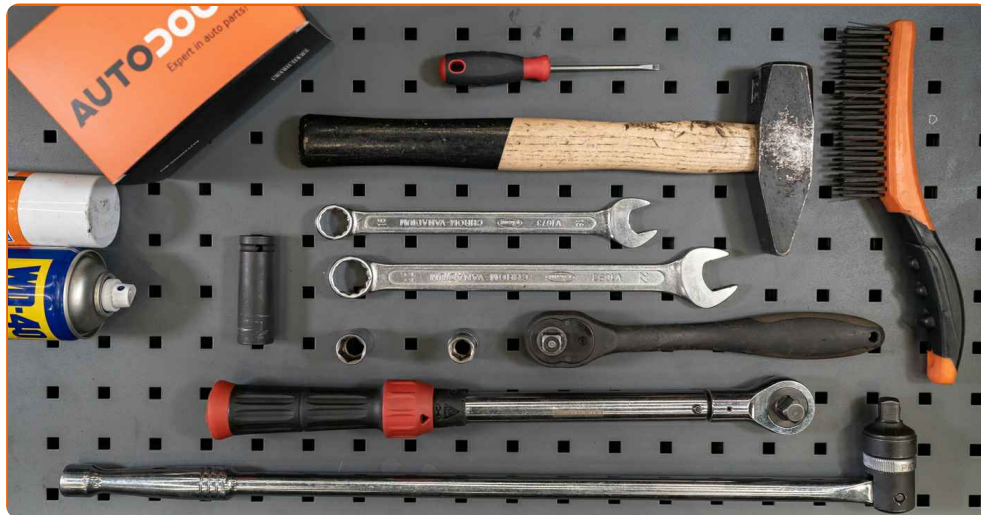
Denne fremgangsmåten for bytte kan brukes for:

AUDI A6 Avant (4F5, C6) 3.0 TFSI quattro, AUDI A6 Avant (4F5, C6) 2.0 TDI, AUDI A6 Avant (4F5, C6) 2.7 TDI, AUDI A6 Avant (4F5, C6) 3.0 TDI quattro, AUDI A6 Avant (4F5, C6) 3.2 FSI, AUDI A6 Avant (4F5, C6) 3.2 FSI quattro, AUDI A6 Avant (4F5, C6) 4.2 quattro, AUDI A6 Avant (4F5, C6) 2.4, AUDI A6 Avant (4F5, C6) 2.4 quattro, AUDI A6 Avant (4F5, C6) 2.7 TDI quattro, AUDI A6 Avant (4F5, C6) 2.0 TFSI, AUDI A6 Avant (4F5, C6) S6 quattro, AUDI A6 Avant (4F5, C6) 4.2 FSI quattro, AUDI A6 Avant (4F5, C6) 2.8 FSI, AUDI A6 Avant (4F5, C6) 3.0 quattro, (+ 2)

Trinnene kan variere litt, avhengig av designet på bilen.

Denne veiledningen ble laget på grunnlag av fremgangsmåten for bytte av en lignende bildel på en: AUDI A4 Sedan (8E2, B6) 1.8 T quattro

UTSKIFTING: STYRELEDD – AUDI A6 AVANT (4F5, C6).
VERKTØYET DU KAN TRENGE:



- Stålbørste
- WD-40 spray
- Bremserens
- Kobberpasta
- Kombinasjonsnøkkel #19
- Kombinasjonsnøkkel #22
- Pipenøkkelinnsats # 13
- Pipenøkkelinnsats # 16
- Hjulpipe #17
- Skrallenøkkel
- Momentnøkkel
- Skyvelær
- Flat meisel
- Hammer
- Stoppekloss

Kjøp verktøy

Utskifting: styreledd – AUDI A6 Avant (4F5, C6). AUTODOC anbefaler:

- Erstatt endeleddene parvis.
- Utskiftingsprosedyren er identisk for høyre og venstre endeledd.
- Merk: Alt arbeid på bilen – AUDI A6 Avant (4F5, C6) – må utføres med motoren koblet ut.

GJENNOMFØR UTSKIFTINGEN I FØLGENDE REKKEFØLGE:

1

Sikre hjulene med klosser.



2

Løsne hjulfesteboltene. Bruk en kraftpipe for hjulmutter #17.

3

Hev fronten på bilen og sikre den på støttene.

4

Løsne hjulboltene.



AUTODOC anbefaler:

- Advarsel! Hold i hjulet når du skrur løs festeboltene for å unngå skader. AUDI A6 Avant (4F5, C6)

5

Ta av hjulet.

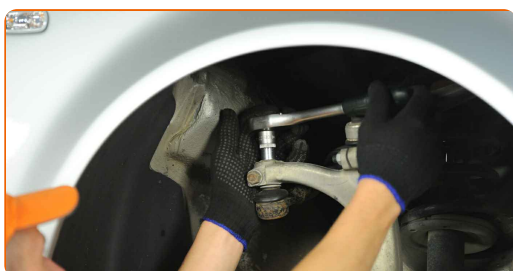


6

Rens festene som kobler endeledet til rattspindelen. Bruk en stålbørste. Bruk WD-40 spray.

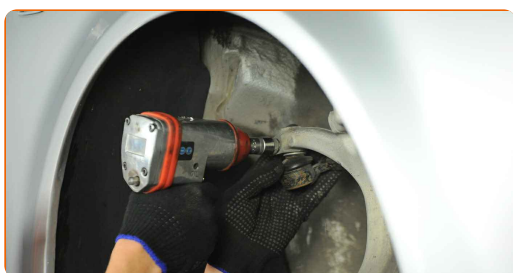
7

Løs festebolten til endeledet. Bruk en pipenøkkelinnsats #13. Bruk en skrallenøkkel.



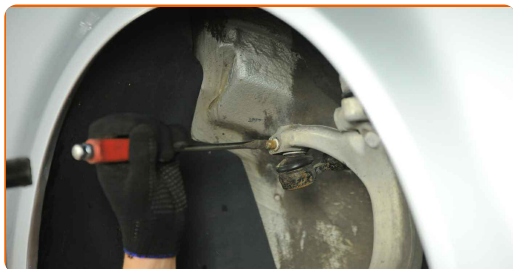
8

Skrus endefestemutteren fast til styrespindelen. Bruk en pipenøkkelinnsats #16. Bruk en skrallenøkkel.



9

Fjern festebolt. Bruk en flat metal meisel. Bruk en hammer.



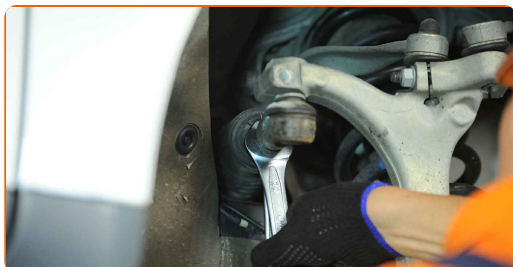
10

Ved reinstaller, merk eller måle den nøyaktige plasseringen til kuleleddet på sporstangen, eller tell antall omdreininger for å hindre forskyvning etterpå. Bruk et skyvelær.



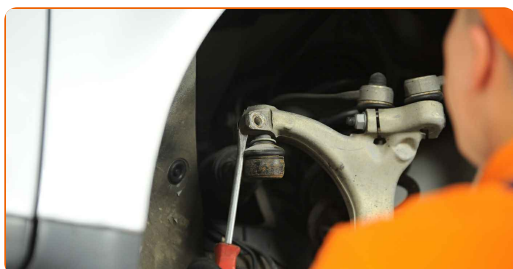
11

Løsne låsemutteren som fester trekkstangenden til strekkstangen. Bruk en kombinasjonsnøkkel #19. Bruk en kombinasjonsnøkkel #22.

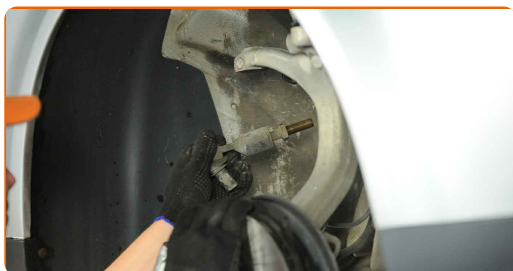


12

Koble strekkstangenden fra styrespindelen. Bruk en flat metal meisel. Bruk en hammer.



13 Skru enden av strekkstangen.



14 Rengjør festepunktene til endeledet. Bruk en stålbørste. Bruk WD-40 spray.



15 Skru på en ny strekkstangende.



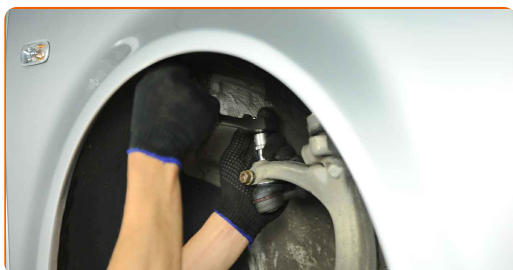
Utskifting: styreledd – AUDI A6 Avant (4F5, C6). Profesjonelle anbefalinger:

- Mens du installerer styrestangenden, må du huske å gjøre det samme antallet omdreininger eller forlate den samme lengden på synlige gjenger per dine mål.

16 Koble strekkstangenden til styrespindelen. Bruk en hammer.

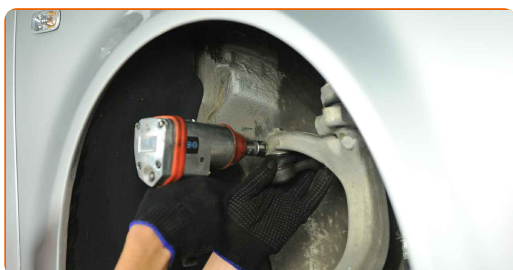


17 Monter festebolten. Bruk en hammer.

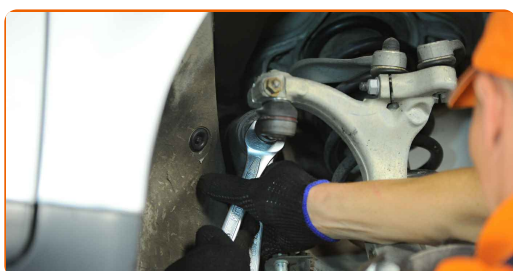


18 Stram festebolten til endeledet. Bruk en pipenøkkelinnsats #13. Bruk en momentnøkkel. Stram den til 7 Nm dreiemoment.

19 Stram festemutteren som kobler endeledet til rattspindelen. Bruk en pipenøkkelinnsats #16. Bruk en momentnøkkel. Stram den til 45 Nm dreiemoment.



20 Stram strekkstangens låsemutter. Bruk en kombinasjonsnøkkel #19. Bruk en kombinasjonsnøkkel #22. Bruk en momentnøkkel. Stram den til 40 Nm dreiemoment.



21

Behandle festet som kobler endeledet til rattspindelen. Bruk kobberfett.



22

Behandle overflaten hvor bremseskiven kontakter felgen. Bruk kobberfett.



23

Rengjør overflaten av bremseskiven. Bruk bremsrens.



AUTODOC anbefaler:

- Utskifting: styreledd – AUDI A6 Avant (4F5, C6). Vent i noen minutter etter påføringen av sprayen.

24

Installer hjulet.



AUTODOC anbefaler:

- Advarsel! Hold i hjulet når du skrur inn festeboltene på bilen for å unngå skader.
AUDI A6 Avant (4F5, C6)

25

Skrur inn boltene. Bruk en kraftpipe for hjulmutter #17.



26

Senk bilen og stram hjulboltene, arbeid på kryss. Bruk en kraftpipe for hjulmutter #17. Bruk en momentnøkkel. Stram den til 120 Nm dreiemoment.



Utskifting: styreledd – AUDI A6 Avant (4F5, C6). AUTODOC anbefaler:

- Kontroller og juster hjulinnstilling om nødvendig.

27

Fjern jekker og klosser.

GODT GJORT! 

SE FLERE VEILEDNINGER

AUTODOC – TOPP KVALITET OG RIMELIGE BILDELER PÅ NETTET

AUTODOC-APPEN: SIKRE DEG GODE TILBUD I DEN PRAKTISKE APPEN VÅR

GET IT ON
Google Play

Download on the
App Store

Download

ET STORT UTVALG AV RESERVEDELER TIL BILEN DIN

STYRELEDD: ET STORT UTVALG

ANSVARFRASKRIVELSE:

Dokumentet inneholder kun generelle anbefalinger som kan være til hjelp ved reparasjoner eller utskiftninger. AUTODOC er ikke ansvarlig for tap, personskader, skader på eiendom som oppstår under reparasjonen eller utskiftningen på grunn av feilaktig bruk eller feiltolkning av de opplysningene som er stilt til rådighet.

AUTODOC er ikke ansvarlig for noen mulige feil og usikkerheter i denne veiledningen. Opplysningene er kun stilt til rådighet som informasjon og kan ikke erstatte veiledninger fra en spesialist.

AUTODOC er ikke ansvarlig for feil eller farlig bruk av apparater, verktøy eller bildeler. AUTODOC anbefaler sterkt å være forsiktig og følge sikkerhetsreglene ved gjennomføring av reparasjon eller utskiftning. Husk: Bruk av bildeler av mindreverdige kvalitet garanterer ikke at du oppnår riktig nivå av trafiksikkerhet.

© Copyright 2022 – Alt innhold, særlig tekster, fotografier og grafikker er beskyttet av opphavsrett. Alle rettigheter, inkludert mangfoldiggjørelse, kunngjøring, bearbeiding og oversettelse forbeholdes AUTODOC GmbH.