



Slik bytter du termostat
på en **AUDI A6 Sedan**
(4A2, C4) – veiledning

LIGNENDE VIDEOVEILEDNING



Denne videoen viser fremgangsmåten for bytte av en lignende bildel i en annen bil

Viktig!

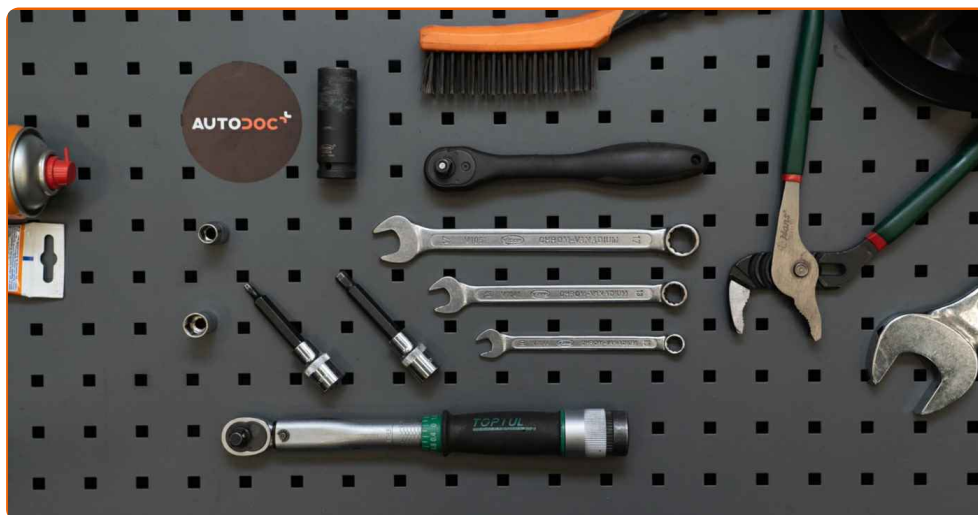
Denne fremgangsmåten for bytte kan brukes for:

AUDI A6 Sedan (4A2, C4) 1.8, AUDI A6 Sedan (4A2, C4) 1.8 quattro

Trinnene kan variere litt, avhengig av designet på bilen.

Denne veiledningen ble laget på grunnlag av fremgangsmåten for bytte av en lignende bildel på en: AUDI A4 Sedan (8D2, B5) 1.6

**UTSKIFTING: TERMOSTAT – AUDI A6 SEDAN (4A2, C4).
VERKTØYET DU KAN TRENGE:**



- Stålbørste
- Universal rengjøringspray
- Elektrospray
- Tetningsmiddel
- Momentnøkkel
- Kombinasjonsnøkkel #10
- Kombinasjonsnøkkel #13
- Kombinasjonsnøkkel #17
- Kombinasjonsnøkkel #46
- Pibenøkkelinnsats # 10
- Pibenøkkelinnsats # 13
- HEX bit nr. H5
- HEX bit nr. H8
- Skrallenøkkel
- Trakt
- Væskebeholder
- Knipetang
- Skjermtrekk

Kjøp verktøy

Utskifting: termostat – AUDI A6 Sedan (4A2, C4). AUTODOCs eksperter anbefaler:

- Kontroller tilstanden til kjølevæsken hver gang du bytter termostat. Skift ut kjølevæsken ved behov.
- Alt arbeid bør utføres med motoren av.

FØLG DISSE TRINNENE VED UTSKIFTINGEN:

1 Åpne panseret.

2 Bruk et deksel for å beskytte skjermen for å unngå skader på lakken og plastdelene på bilen.

3 Skru løs festet på motordekselet. Bruk HEX nr. H5. Bruk en skrallenøkkel.



4 Fjern motordekselet.



AUTODOC anbefaler:

- Utskifting: termostat – AUDI A6 Sedan (4A2, C4). Ikke bruk for mye kraft når du fjerner delen, den kan bli skadet.

5

Skru løs lokket til kjølevæsketanken.



6

Klargjør en beholder for væsker.



7

Rengjør kjølevæskeslangen. Bruk universal rengjøringspray.



8

Odłącz zacisk mocujący przewodu płynu chłodzącego.



9

Fjern kjølevæskeslangen.

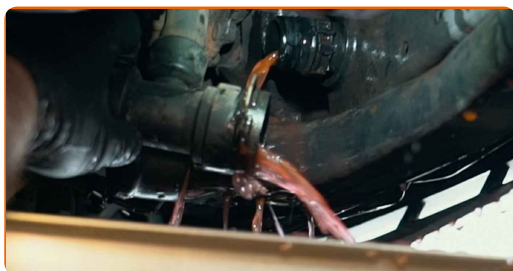


Utskifting: termostat – AUDI A6 Sedan (4A2, C4). Profesjonelle anbefalinger:

- Forsiktig! Det kan renne ut kjølevæske fra slangen og termostathuset.

10

Tapp kjølevæsken fra motoren.



Utskifting: termostat – AUDI A6 Sedan (4A2, C4). Tips:

- Forsiktig! Kjølevæsken kan være veldig varm.
- Bruk hansker for å unngå kontakt med varm væske.
- Alt arbeid bør utføres med motoren av.
- Vent til all kjølevæsken har rent ut av tappehullet.

11

Rengjør kjølevæskeslangen. Bruk universal rengjøringspray.



12

Fest kjølevæskeslangen.



13

Podłącz zacisk mocujący przewodu płynu chłodzącego.

14

Rengjør kjølevæskeslangen. Bruk universal rengjøringspray.

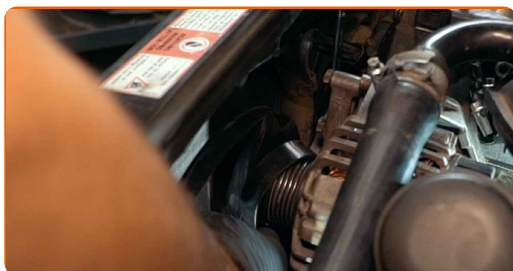


15

Dra Poly-V-belte strammeren til side. Bruk en kombinasjonsnøkkel #17.



16 Ta bort Poly-V-beltet.



Utskifting: termostat – AUDI A6 Sedan (4A2, C4). Tips fra AUTODOC:

- Sjekk tilstanden av strammehjulet og løpehjulet. Erstatt de hvis det er nødvendig.

17 Returner strammehjulet til dens originale posisjon.



18 Zdejmij pokrywę akumulatora.



19 Skru løs festene til polklemmene til batteriet. Bruk en kombinasjonsnøkkel #10.



20 Fjern polklemmene.



21 Løs festene til dynamoen. Bruk HEX nr. H8.



22 Skru løs festet til viskosekoblingen. Bruk en kombinasjonsnøkkel #46. Bruk HEX nr. H8.



23 Løs festene til dynamoen. Bruk HEX nr. H8.



24 Wymij alternator.



25 Odłącz wtyczkę alternatora.



26 Odkręć element mocujący przewód zasilania alternatora. Bruk en kombinasjonsnøkkel #13.



27 Rengjør termostathuset. Bruk universal rengjøringspray.



28 Skru løs festene til termostathuset. Bruk en pipenøkkelinnsats #10. Bruk en skrallenøkkel.



29 Fjern termostathuset.



AUTODOC anbefaler:

- Utskifting: termostat – AUDI A6 Sedan (4A2, C4). Ikke bruk for mye kraft når du fjerner delen, den kan bli skadet.

30

Fjern termostaten. Bruk en knipetang.



Utskifting: termostat – AUDI A6 Sedan (4A2, C4). Tips:

- Ikke bruk for mye makt når du fjerner delen. Ellers kan du skade den.
- Forsiktig! Det kan renne ut kjølevæske fra slangen og termostathuset.

31

Rengjør festepunktet til termostathuset. Bruk en stålborste. Bruk universal rengjøringspray.



32

Monter en ny termostat.

AUTODOC anbefaler:

- Utskifting: termostat – AUDI A6 Sedan (4A2, C4). Ikke bruk for mye kraft ved monteringen. Det kan skade delen.

33

Rengjør termostathuset. Bruk en tetningsmasse.



34

Monter termostathuset.



Utskifting: termostat – AUDI A6 Sedan (4A2, C4). Tips fra AUTODOC:

- Vær forsiktig når du monterer delen, slik at du ikke skader den.

35

Stram festene til termostathuset. Bruk en pipenøkkelinnsats #10. Bruk en momentnøkkel. Stram den til 6 Nm dreiemoment.



- 36** Dokręć element mocujący przewód zasilania alternatora. Bruk en pipenøkkelinnsats #13. Bruk en momentnøkkel. Stram den til 5 Nm dreiemoment.



- 37** Podłącz wtyczkę alternatora.



- 38** Zamontuj alternator.



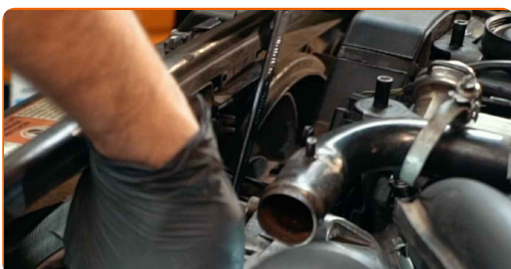
- 39** Stram festene til dynamoen. Bruk HEX nr. H8. Bruk en momentnøkkel. Stram den til 8 Nm dreiemoment.



- 40** Stram festet til viskosekoblingen. Bruk en kombinasjonsnøkkel #46. Bruk HEX nr. H8. Bruk en momentnøkkel. Stram den til 24 Nm dreiemoment.



- 41** Dra Poly-V-belte strammeren til side. Bruk en kombinasjonsnøkkel #17.

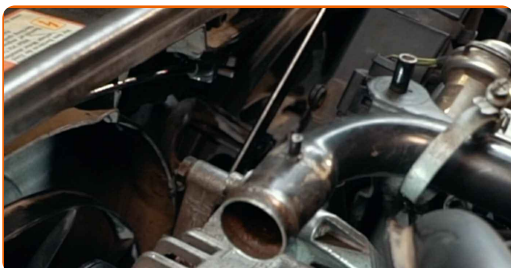


- 42** Monter Poly-V-beltet.

Utskifting: termostat – AUDI A6 Sedan (4A2, C4). AUTODOCs eksperter anbefaler:

- Sjekk tilstanden av strammehjulet og løpehjulet. Erstatt de hvis det er nødvendig.

- 43** Returner strammehjulet til dens originale posisjon.



44

Ta av lokket til kjølevæsketanken.



45

Sett inn i trakten.



46

Hell kjølevæske på kjølevæsketanken.



Utskifting: termostat – AUDI A6 Sedan (4A2, C4). AUTODOC anbefaler:

- Bruk kun kjølevæsken som er anbefalt av produsenten.
- Kjølevæsknivået bør nå opp til MAX-merket.
- Vent til luften er ute av systemet.

47

Fest polklemmene til batteriet.



Utskifting: termostat – AUDI A6 Sedan (4A2, C4). Tips fra AUTODOC:

- Vær forsiktig så du ikke tar feil av de negative og positive polene på batteriet.

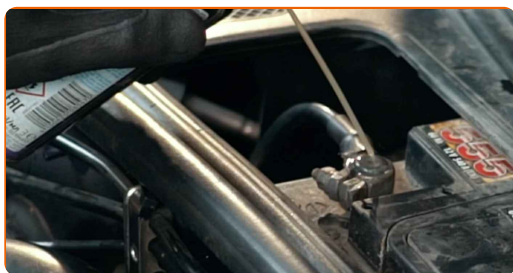
48

Skru inn festene til batteripolklemmene. Bruk en kombinasjonsnøkkel #10.



49

Zabezpiecz zaciski akumulatora. Bruk dielektrisk fett.



50 Załóż pokrywę akumulatora.



51 Kjør motoren i noen minutter. Dette må gjøres for å fjerne gjenværende luft fra kjølesystemet og sjekke at komponentene fungerer som de skal.

52 Slå av motoren.

53 Sett på lokket til kjølevæsketanken.



54 Skru på lokket til kjølevæsketanken.



55 Monter motordekselet og fest det.



AUTODOC anbefaler:

- Utskifting: termostat – AUDI A6 Sedan (4A2, C4). Ikke bruk for mye kraft ved monteringen. Det kan skade delen.

56

Skru inn festene på motordekselet. Bruk HEX nr. H5. Bruk en skrallenøkkel.



57

Kontroller kjølevæsknivået. Fyll ved behov på mer, til det påkrevde nivået er nådd.

58

Fjern beskyttelsestrekket fra skjermen.

59

Lukk panseret.

GODT GJORT! 

SE FLERE VEILEDNINGER

AUTODOC – TOPP KVALITET OG RIMELIGE BILDELER PÅ NETTET

AUTODOC-APPEN: SIKRE DEG GODE TILBUD I DEN PRAKTISKE APPEN VÅR

GET IT ON
Google Play

Download on the
App Store

Download

ET STORT UTVALG AV RESERVEDELER TIL BILEN DIN

TERMOSTAT: ET STORT UTVALG

ANSVARFRASKRIVELSE:

Dokumentet inneholder kun generelle anbefalinger som kan være til hjelp ved reparasjoner eller utskiftninger. AUTODOC er ikke ansvarlig for tap, personskader, skader på eiendom som oppstår under reparasjonen eller utskiftningen på grunn av feilaktig bruk eller feiltolkning av de opplysningene som er stilt til rådighet.

AUTODOC er ikke ansvarlig for noen mulige feil og usikkerheter i denne veiledningen. Opplysningene er kun stilt til rådighet som informasjon og kan ikke erstatte veiledninger fra en spesialist.

AUTODOC er ikke ansvarlig for feil eller farlig bruk av apparater, verktøy eller bildeler. AUTODOC anbefaler sterkt å være forsiktig og følge sikkerhetsreglene ved gjennomføring av reparasjon eller utskiftning. Husk: Bruk av bildeler av mindreverdige kvalitet garanterer ikke at du oppnår riktig nivå av trafiksikkerhet.

© Copyright 2022 – Alt innhold, særlig tekster, fotografier og grafikker er beskyttet av opphavsrett. Alle rettigheter, inkludert mangfoldiggjørelse, kunngjøring, bearbeiding og oversettelse forbeholdes AUTODOC GmbH.