

AUTODOC CLUB

Slik bytter du nedre
tverrgående bærearmer i
oppheng bak på en
AUDI A8 (4D2, 4D8) –
veiledning

LIGNENDE VIDEOVEILEDNING



Denne videoen viser fremgangsmåten for bytte av en lignende bildel i en annen bil

Viktig!

Denne fremgangsmåten for bytte kan brukes for:

AUDI A8 (4D2, 4D8) 4.2 quattro, AUDI A8 (4D2, 4D8) 2.8, AUDI A8 (4D2, 4D8) 2.8 quattro, AUDI A8 (4D2, 4D8) 3.7, AUDI A8 (4D2, 4D8) 3.7 quattro, AUDI A8 (4D2, 4D8) S8 quattro, AUDI A8 (4D2, 4D8) 2.5 TDI, AUDI A8 (4D2, 4D8) 2.5 TDI quattro, AUDI A8 (4D2, 4D8) 3.3 TDI quattro, AUDI A8 (4D2, 4D8) 6.0 W12 quattro

Trinnene kan variere litt, avhengig av designet på bilen.

Denne veiledningen ble laget på grunnlag av fremgangsmåten for bytte av en lignende bildel på en: AUDI A4 Avant (8D5, B5) 1.8 T

**UTSKIFTING: NEDRE TVERRGÅENDE BÆREARM I
OPPHENGET BAK – AUDI A8 (4D2, 4D8). LISTE MED
VERKTØYET DU KAN TRENGE:**



- Stålbørste
- WD-40 spray
- Bremserens
- Kobberpasta
- Kombinasjonsnøkkel #19
- Pipenøkkelinnsats # 19
- Hjulpiper #17
- Skrallenøkkel
- Momentnøkkel
- Hammer
- Spikerdor
- Gummihammer
- Kuleleddavtrekker
- Brekkjern
- Hydraulisk transmisjon jekk
- Stoppekloss

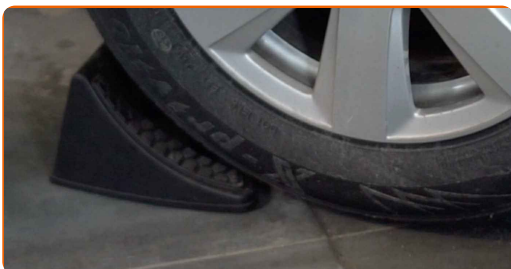
Kjøp verktøy

Utskifting: nedre tverrgående bærearml i opphenget bak – AUDI A8 (4D2, 4D8).
Profesjonelle anbefalinger:

- Fremgangsmåten er identisk for nedre styrearm til venstre og høyre.
- Alt arbeid bør utføres med motoren av.

UTSKIFTING: NEDRE TVERRGÅENDE BÆREARM I OPPHENGET BAK – AUDI A8 (4D2, 4D8). BRUK FØLGENDE FREMGANGSMÅTE:

1 Sikre hjulene med klosser.



2 Løsne hjulfesteboltene. Bruk en kraftpipe for hjulmutter #17.



3 Hev bakkdelen på bilen og sikre den på støttene.

4 Løsne hjulboltene.



Utskifting: nedre tverrgående bærearmer i opphenget bak – AUDI A8 (4D2, 4D8).
AUTODOC anbefaler:

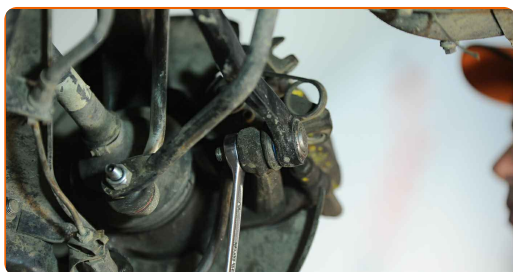
- For å unngå skade, hold hjulet opp når boltene skrur løs.

5 Ta av hjulet.



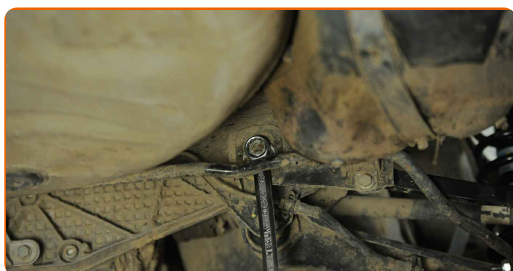
6 Rengjør bolten og mutteren som fester den bakre styrespindelen til bærearmeren til opphenget. Bruk en stålbørste. Bruk WD-40 spray.

7 Skru løs festet som kobler kontrollarmen til bakre styreledd. Bruk en kombinasjonsnøkkel #19.



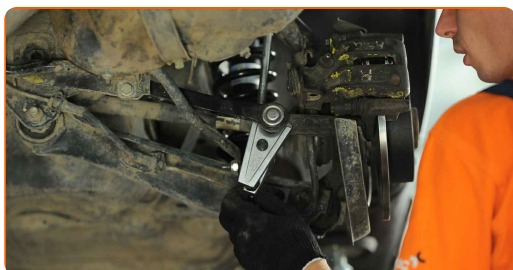
8 Rens festene som kobler kontrollarmen til underrammen. Bruk en stålbørste. Bruk WD-40 spray.

- 9** Skru løs armfestet fra underrammen. Bruk en kombinasjonsnøkkel #19. Bruk en pipenøkkelinnsats #19. Bruk en skrallenøkkel.

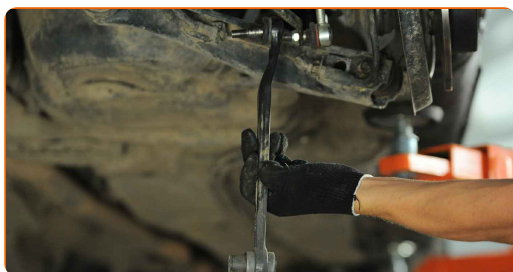


- 10** Fjern festebolt. Bruk et brekkjern.

- 11** Løs den nedre bæreammen. Bruk en avtrekker for kuleledd.



- 12** Fjern armen. Bruk et brekkjern. Bruk en gummihammer.



- 13** Rengjør setene/festepunktet og gjengene på opphengsarmen. Bruk en stålbørste. Bruk WD-40 spray.

- 14** Installer en ny arm. Bruk en gummihammer.



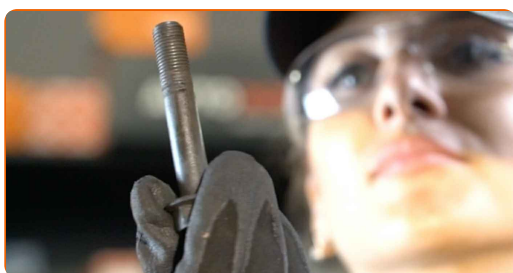
Utskifting: nedre tverrgående bæream i opphenget bak – AUDI A8 (4D2, 4D8).

Tips:

- Bruk kun nye bolter og muttere under installasjonsprosessen.
- Ikke skad kulele-dekselet.

15

Monter festbolten. Bruk en spikerdor. Bruk en hammer.

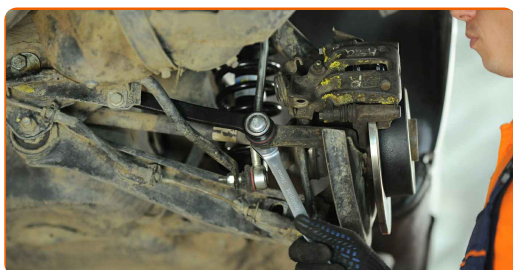


16

Fest den nedre bæreamen.

17

Stram festet som kobler bæreamen til den bakre styrespindelen. Bruk et brekkjern. Bruk en kombinasjonsnøkkel #19. Bruk en momentnøkkel. Stram den til 85 Nm dreiemoment.

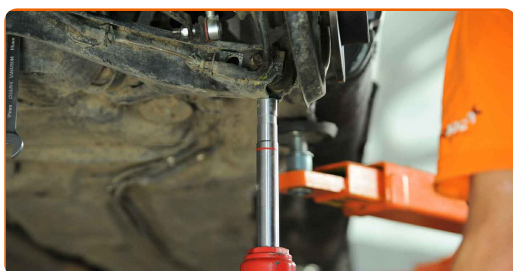


18

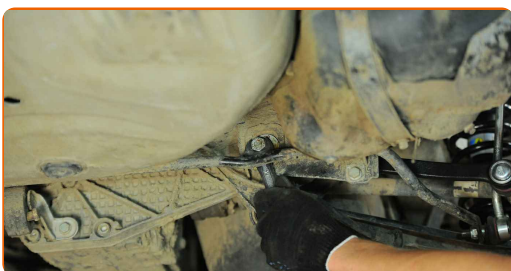
Skru fast festet som kobler bæreamen til underrammen. Bruk en kombinasjonsnøkkel #19. Bruk en pipenøkkelinnsats #19. Bruk en skrallenøkkel.

19

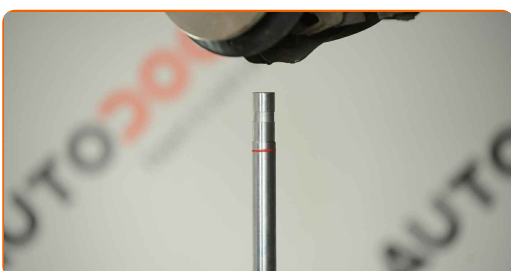
Støtt armen. Bruk en hydraulisk jekk.



- 20** Stram armetet til underrammen. Bruk en kombinasjonsnøkkel #19. Bruk en pipenøkkelinnsats #19. Bruk en momentnøkkel. Stram den til 90 Nm dreiemoment.



- 21** Fjern støtten fra under armen.

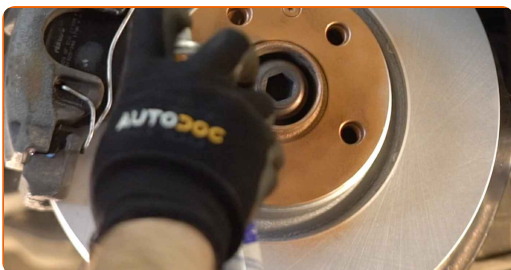


AUTODOC anbefaler:

- AUDI A8 (4D2, 4D8) – ikke senk den hydrauliske jekken i rykk og napp, det kan føre til skader på komponenter og mekanismer i bilen.

- 22** Behandle alle leddene armen. Bruk kobberfett.

- 23** Behandle overflaten hvor bremseskiven kontakter felgen. Bruk kobberfett.



24

Rengjør overflaten av bremseskiven. Bruk bremsereens.



Utskifting: nedre tverrgående bærearmer i opphenget bak – AUDI A8 (4D2, 4D8).
Tips fra AUTODOC:

- Vent et par minutter etter at sprayen er påført.

25

Installer hjulet.



AUTODOC anbefaler:

- Viktig! Hold i hjulet når du skrur inn festboltene. AUDI A8 (4D2, 4D8)

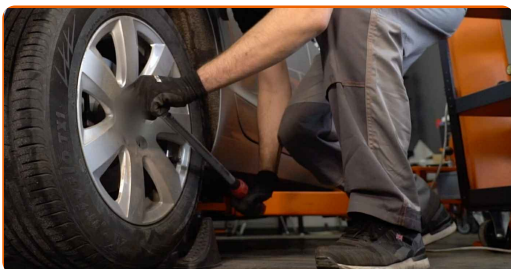
26

Skru inn boltene. Bruk en kraftpipe for hjulmutter #17.



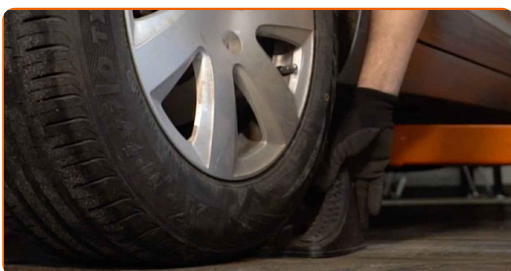
27

Senk bilen og stram hjulboltene, arbeid på kryss. Bruk en kraftpipe for hjulmutter #17. Bruk en momentnøkkel. Stram den til 120 Nm dreiemoment.



28

Fjern jekker og klosser.



GODT GJORT! 

SE FLERE VEILEDNINGER

AUTODOC – TOPP KVALITET OG RIMELIGE BILDELER PÅ NETTET

AUTODOC-APPEN: SIKRE DEG GODE TILBUD I DEN PRAKTISKE APPEN VÅR

GET IT ON
Google Play

Download on the
App Store

Download

ET STORT UTVALG AV RESERVEDELER TIL BILEN DIN

BÆREBRU: ET STORT UTVALG

ANSVARFRASKRIVELSE:

Dokumentet inneholder kun generelle anbefalinger som kan være til hjelp ved reparasjoner eller utskiftninger. AUTODOC er ikke ansvarlig for tap, personskader, skader på eiendom som oppstår under reparasjonen eller utskiftningen på grunn av feilaktig bruk eller feiltolkning av de opplysningene som er stilt til rådighet.

AUTODOC er ikke ansvarlig for noen mulige feil og usikkerheter i denne veiledningen. Opplysningene er kun stilt til rådighet som informasjon og kan ikke erstatte veiledninger fra en spesialist.

AUTODOC er ikke ansvarlig for feil eller farlig bruk av apparater, verktøy eller bildeler. AUTODOC anbefaler sterkt å være forsiktig og følge sikkerhetsreglene ved gjennomføring av reparasjon eller utskiftning. Husk: Bruk av bildeler av mindreverdige kvalitet garanterer ikke at du oppnår riktig nivå av trafikksikkerhet.

© Copyright 2023 – Alt innhold, særlig tekster, fotografier og grafikker er beskyttet av opphavsrett. Alle rettigheter, inkludert mangfoldiggjørelse, kunngjøring, bearbeiding og oversettelse forbeholdes AUTODOC SE.