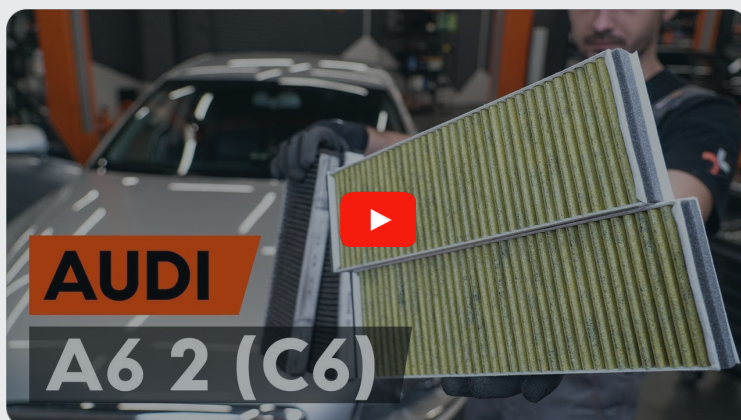




Slik bytter du kupefilter
på en **AUDI R8 Coupé**
(422, 423) – veiledning

LIGNENDE VIDEOVEILEDNING



Denne videoen viser fremgangsmåten for bytte av en lignende bildel i en annen bil

Viktig!

Denne fremgangsmåten for bytte kan brukes for:

AUDI R8 Coupé (422, 423) 5.2 FSI quattro, AUDI R8 Coupé (422, 423) 4.2 FSI quattro

Trinnene kan variere litt, avhengig av designet på bilen.

Denne veiledningen ble laget på grunnlag av fremgangsmåten for bytte av en lignende bildel på en: AUDI A6 Sedan (4F2, C6) 2.0 TDI

UTSKIFTING: KUPEFILTER – AUDI R8 COUPÉ (422, 423).
VERKTØYET DU TRENGER:



• Pipenøkkelinnsats # 8

• Skrallenøkkel

[Kjøp verktøy](#)

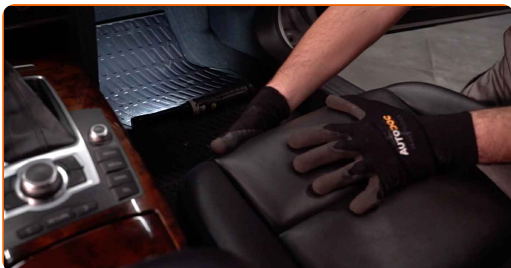
Utskifting: kupefilter – AUDI R8 Coupé (422, 423). AUTODOCs eksperter anbefaler:

- Skift kupèfilter minst en gang hvert halvår, tidlig på våren og høsten.
- Følg vilkårene, anbefalingene og kravene for delens drift angitt av produsenten.
- Dersom luftstrømmen inn i kupèen er kraftig redusert, skift filter før planlagt vedlikehold.
- Merk: Alt arbeid på bilen – AUDI R8 Coupé (422, 423) – må utføres med motoren koblet ut.

GJENNOMFØR UTSKIFTINGEN I FØLGENDE REKKEFØLGE:

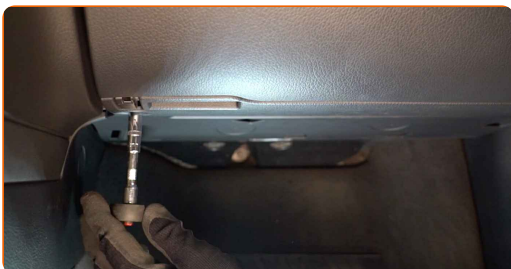
1

Flytt passasjeretsetet så langt bak som den kommer.

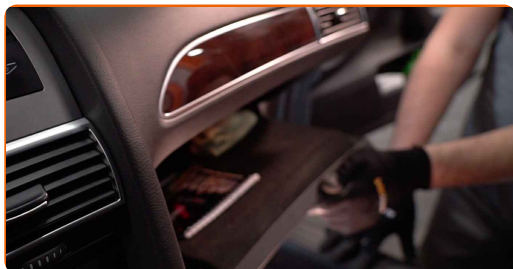


2

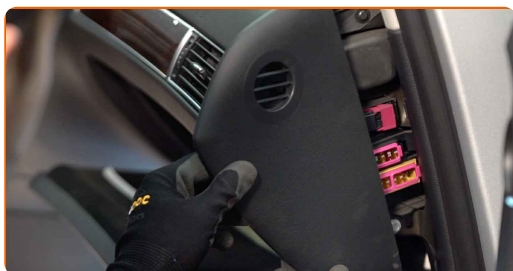
Skru løs festeskruene på hanskerommet. Bruk en pipenøkkelinnsats #8. Bruk en skrallenøkkel.



3 åpne hanskerommet.



4 Lirk opp og frigjør festene forsiktig, og fjern kledningsplate på passasjersiden.



5 Skru løs festeskruene på hanskerommet. Bruk en pipenøkkelinnsats #8. Bruk en skrallenøkkel.



6 Fjern hanskerommet.



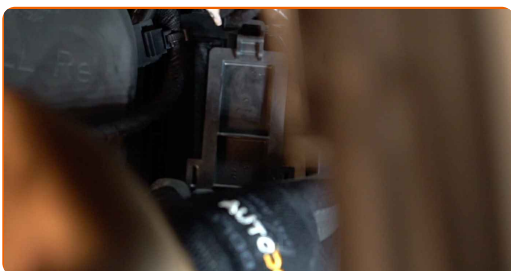
Utskifting: kupefilter – AUDI R8 Coupé (422, 423). Profesjonelle anbefalinger:

- Vær forsiktig for å unngå å skade festene til hanskerommet.

7 Koble fra tilkoblingen i hanskerommet.



8 Fjerne kupèfilterhusdekselet.



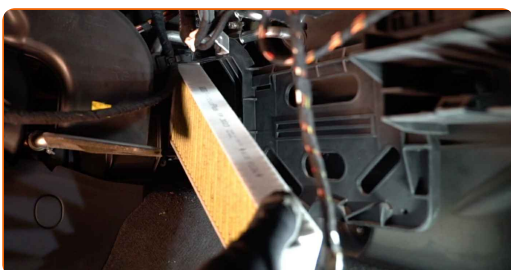
9 Fjern kabinfiltrene.



Utskifting: kupefilter – AUDI R8 Coupé (422, 423). Tips fra AUTODOC:

- Ikke forsøk å rengjøre og gjenbruke filteret - det vil påvirke kvaliteten på luftrengjøringen inne i bilen.

10 Monter kabinfiltrene.



AUTODOC anbefaler:

- Utskifting: kupefilter – AUDI R8 Coupé (422, 423). Pass på at du plasser filterelementet riktig. Unngå feil innretting.
- Følg retningspilen for luftstrømmen på filteret.
- AUDI R8 Coupé (422, 423) – det er viktig å bare bruke filter med god kvalitet.

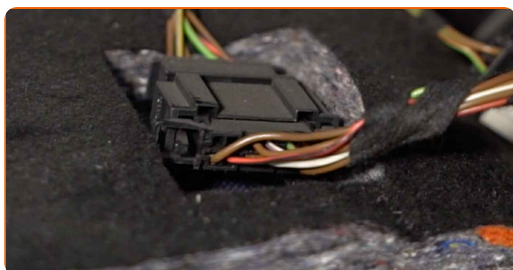
11

Installer kupèfilterhusdekslet. Pass på at du hører et klikk som indikerer at den er låst på plass.



12

Koble til tilkoblingen i hanskerommet.



13

Installer hanskerommet.



14

Skru fast festeskruene på hanskerommet. Bruk en pipenøkkelinnsats #8. Bruk en skrallenøkkel.



15

Monter kledningsplate på siden. Plasser glidebolter ved å bruke styretapper og lås festene.



AUTODOC anbefaler:

- Utskifting: kupefilter – AUDI R8 Coupé (422, 423). Ikke bruk for mye kraft ved monteringen. Det kan skade festene.

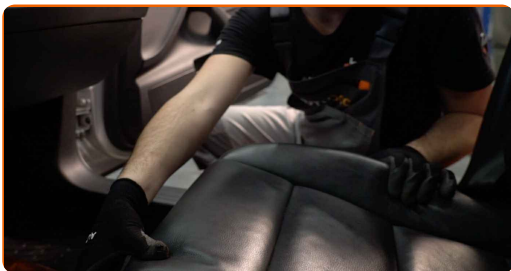
16

Lukk hanskerommet.



17

Før passasjeretsetet tilbake til sin opprinnelige posisjon.



18

Slå på tenningen.

19

Slå på klimaanlegget. Dette er nødvendig for å påse at komponentene fungerer korrekt.

20

Slå av tenningen.

GODT GJORT! 

SE FLERE VEILEDNINGER

AUTODOC – TOPP KVALITET OG RIMELIGE BILDELER PÅ NETTET

AUTODOC-APPEN: SIKRE DEG GODE TILBUD I DEN PRAKTISKE APPEN VÅR

GET IT ON
Google Play

Download on the
App Store

Download

ET STORT UTVALG AV RESERVEDELER TIL BILEN DIN

KUPEFILTER: ET STORT UTVALG

ANSVARFRASKRIVELSE:

Dokumentet inneholder kun generelle anbefalinger som kan være til hjelp ved reparasjoner eller utskiftninger. AUTODOC er ikke ansvarlig for tap, personskader, skader på eiendom som oppstår under reparasjonen eller utskiftningen på grunn av feilaktig bruk eller feiltolkning av de opplysningene som er stilt til rådighet.

AUTODOC er ikke ansvarlig for noen mulige feil og usikkerheter i denne veiledningen. Opplysningene er kun stilt til rådighet som informasjon og kan ikke erstatte veiledninger fra en spesialist.

AUTODOC er ikke ansvarlig for feil eller farlig bruk av apparater, verktøy eller bildeler. AUTODOC anbefaler sterkt å være forsiktig og følge sikkerhetsreglene ved gjennomføring av reparasjon eller utskiftning. Husk: Bruk av bildeler av mindreverdige kvalitet garanterer ikke at du oppnår riktig nivå av trafiksikkerhet.

© Copyright 2023 – Alt innhold, særlig tekster, fotografier og grafikker er beskyttet av opphavsrett. Alle rettigheter, inkludert mangfoldiggjørelse, kunngjøring, bearbeiding og oversettelse forbeholdes AUTODOC GmbH.