



Slik bytter du bakluke
demper på en **Mercedes**
W245 – veiledning

VIDEOVEILEDNING

 **Viktig!**

Denne fremgangsmåten for bytte kan brukes for:

MERCEDES-BENZ B-Klasse (W245) B 180 CDI (245.207), MERCEDES-BENZ B-Klasse (W245) B 200 CDI (245.208), MERCEDES-BENZ B-Klasse (W245) B 170 (245.232), MERCEDES-BENZ B-Klasse (W245) B 200 TURBO (245.234), MERCEDES-BENZ B-Klasse (W245) B 150 (245.231)

Trinnene kan variere litt, avhengig av designet på bilen.

UTSKIFTING: BAKLUKE DEMPER – MERCEDES W245.
LISTE MED VERKTØYET DU KAN TRENGE:



• Flat Skrutrekker

• Hydraulisk transmisjon jekk

KJØP VERKTØY

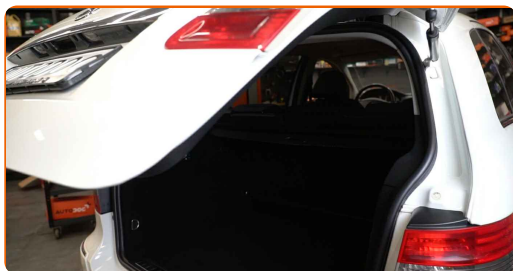
Utskifting: bakluke demper – Mercedes W245. Profesjonelle anbefalinger:

- Høyre og venstre gassfjærer til bagasjeluken bør erstattes samtidig.
- Utskiftingsprosedyren er identisk for høyre og venstre gassfjærer til bagasjeluken.
- Merk: Alt arbeid på bilen – Mercedes W245 – må utføres med motoren koblet ut.

GJENNOMFØR UTSKIFTINGEN I FØLGENDE REKKEFØLGE:

1

Åpne bagasjelokket.



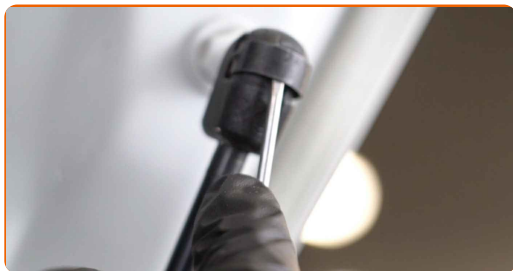
2

Støtt opp bagasjeluken. Bruk en hydraulisk jekk.



3

Løsne på sikringsringen som kobler gassfjæren til bagasjeluken. Bruk en flat skrutrekker.



4

Erstatt sikringsringen som kobler gassfjæren til karosseriet. Bruk en flat skrutrekker.



Utskifting: bakluke demper – Mercedes W245. AUTODOCs eksperter anbefaler:

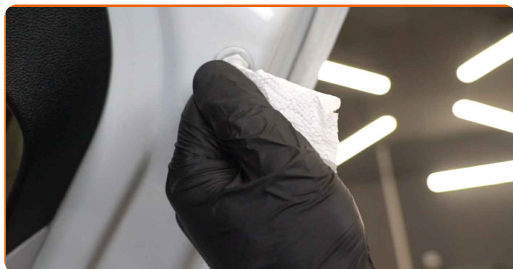
- For å unngå skader bør du være sikker på å holde opp bagasjeluken under demontering av gassfjærene.

5

Ta bort gassfjæren til bagasjeluken.



6 Rengjør festepunktene til gassfjæren til bakluken.



7 Monter den nye gassfjæren for bagasjeluken.



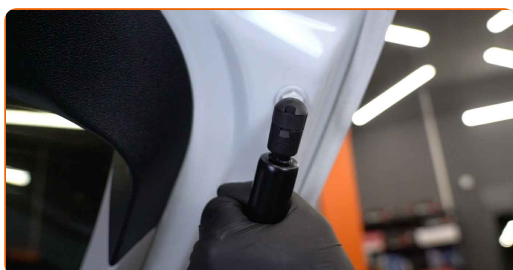
Utskifting: bakluke demper – Mercedes W245. AUTODOC anbefaler:

- For å unngå skader må du holde bagasjeluken oppe under montering av gassfjæren.

8 Klem på sikringsringen som kobler gassfjæren til karosseriet.



9 Klem på sikringsringen som kobler gassfjæren til bagasjeluken.



10

Fjern hydraulisk girkassejekk.



AUTODOC anbefaler:

- Utskifting: bakluke demper – Mercedes W245. Senk den hydrauliske jekken jevnt og uten rykk for å unngå skader på komponenter og mekanismer.

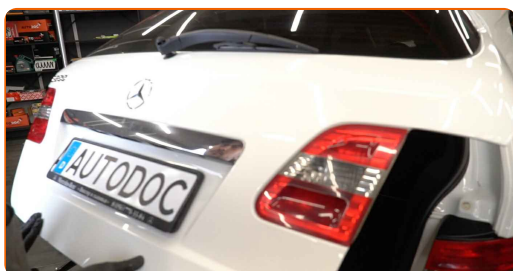
11

Sjekk om gassfjærene fungerer slik de skal etter montering.



12

Lukk igjen bagasjeromslokket.



GODT GJORT! 

SE FLERE VEILEDNINGER

AUTODOC – TOPP KVALITET OG RIMELIGE BILDELER PÅ NETTET

AUTODOC-APPEN: SIKRE DEG GODE TILBUD I DEN PRAKTISKE
APPEN VÅR



The image shows two smartphones displaying the Autodoc app interface. The left phone shows a search bar, a 'TODAY'S OFFERS' section with a tire and filter icons, a 'Daily check' section, and a 'CATEGORIES' section with items like 'Axel Mounting Steering Whe' and 'Spark, Gl Ignit'. The right phone shows the Autodoc logo and a collection of car parts.

+ AUTODOC

GET IT ON
Google Play

Download on the
App Store

Download

ET STORT UTVALG AV RESERVEDELER TIL BILEN DIN

KJØP RESERVEDELER FOR MERCEDES-BENZ

BAKLUKE DEMPER: ET STORT UTVALG

VELG BILDELER FOR MERCEDES W245

BAKLUKE DEMPER FOR MERCEDES: KJØP NÅ

**BAKLUKE DEMPER FOR MERCEDES W245: DE BESTE
TILBUDENE OG SALGENE**

ANSVARSKRIVELSE:

Dokumentet inneholder kun generelle anbefalinger som kan være til hjelp ved reparasjoner eller utskiftninger. AUTODOC er ikke ansvarlig for tap, personskader, skader på eiendom som oppstår under reparasjonen eller utskiftningen på grunn av feilaktig bruk eller feiltolkning av de opplysningene som er stilt til rådighet.

AUTODOC er ikke ansvarlig for noen mulige feil og usikkerheter i denne veiledningen. Opplysningene er kun stilt til rådighet som informasjon og kan ikke erstatte veiledninger fra en spesialist.

AUTODOC er ikke ansvarlig for feil eller farlig bruk av apparater, verktøy eller bildeler. AUTODOC anbefaler sterkt å være forsiktig og følge sikkerhetsreglene ved gjennomføring av reparasjon eller utskiftning. Husk: Bruk av bildeler av mindreverdige kvalitet garanterer ikke at du oppnår riktig nivå av trafiksikkerhet.

© Copyright 2023 – Alt innhold, særlig tekster, fotografier og grafikker er beskyttet av opphavsrett. Alle rettigheter, inkludert mangfoldiggjørelse, kunngjøring, bearbeiding og oversettelse forbeholdes AUTODOC SE.