



Slik bytter du støtdemper
bak på en **Mercedes**
W245 – veiledning

VIDEOVEILEDNING

**i Viktig!**

Denne fremgangsmåten for bytte kan brukes for:

MERCEDES-BENZ A-Klasse (W169) E-CELL (169.090), MERCEDES-BENZ A-Klasse (W169) A 200 CDI (169.308, 169.008), MERCEDES-BENZ A-Klasse (W169) A 170 (169.032, 169.332), MERCEDES-BENZ A-Klasse (W169) A 150 (169.031, 169.331), MERCEDES-BENZ A-Klasse (W169) A 200 (169.033, 169.333), MERCEDES-BENZ A-Klasse (W169) A 160 CDI (169.006, 169.306), MERCEDES-BENZ A-Klasse (W169) A 180 CDI (169.007, 169.307), MERCEDES-BENZ A-Klasse (W169) A 200 CDI (169.008, 169.308), MERCEDES-BENZ B-Klasse (W245) B 180 CDI (245.207), MERCEDES-BENZ B-Klasse (W245) B 200 CDI (245.208), MERCEDES-BENZ B-Klasse (W245) B 170 (245.232), MERCEDES-BENZ B-Klasse (W245) B 200 TURBO (245.234), MERCEDES-BENZ B-Klasse (W245) B 150 (245.231), MERCEDES-BENZ A-Klasse (W169) A 200 TURBO (169.034, 169.334), MERCEDES-BENZ B-Klasse (W245) B 170 NGT (245.233), (+ 5)

Trinnene kan variere litt, avhengig av designet på bilen.

UTSKIFTING: STØTDEMPER – MERCEDES W245.
VERKTØYET DU TRENGER:



- Stålbørste
- WD-40 spray
- Bremsrens
- Kobberpasta
- Kombinasjonsnøkkel #16
- Pipenøkkelinnsats # 16
- Pipenøkkelinnsats # 17
- Hjulpipe #H12
- Skrallenøkkel
- Momentnøkkel
- Støtdemperverktøy DDN[®]6
- Brekkjern
- Hydraulisk transmisjon jekk
- Stoppekloss

KJØP VERKTØY

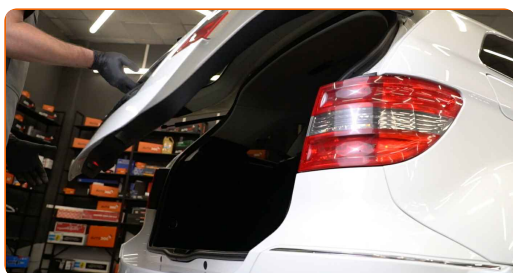
Utskifting: støtdemper – Mercedes W245. AUTODOCs eksperter anbefaler:

- Begge støtdemperne til bakfjæringen bør skiftes ut samtidig.
- Utskiftningsprosedyren er lik for venstre og høyre støtdempere for bakfjæringen.
- Merk: Alt arbeid på bilen – Mercedes W245 – må utføres med motoren koblet ut.

GJENNOMFØR UTSKIFTINGEN I FØLGENDE REKKEFØLGE:

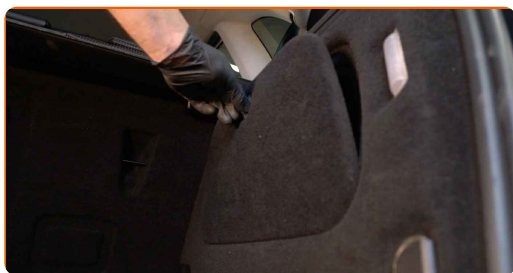
1

Åpne bagasjelokket.



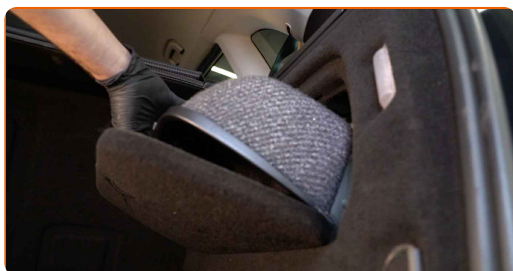
2

Fjern klipsene til bagasjeromkledningen på siden.

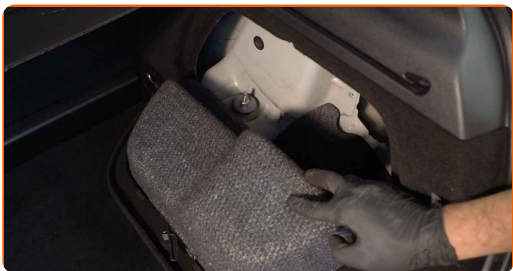


3

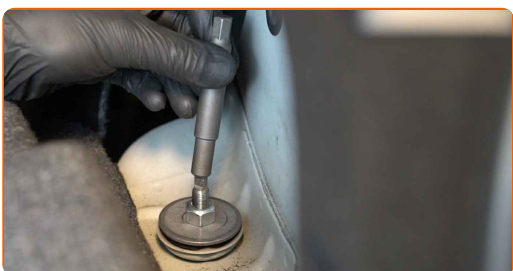
Løs bagasjeromkledningen på siden.



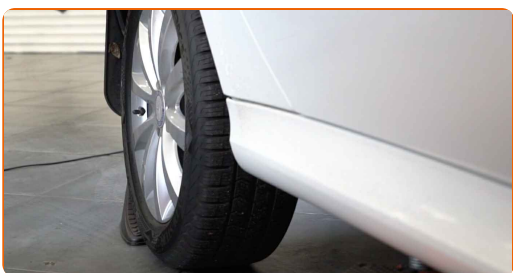
4 Fjern beskyttelseshetten på støtdemperens feste.



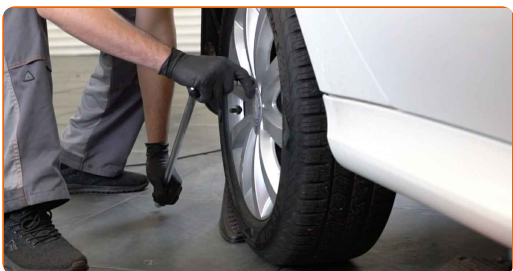
5 Løsne på de øvre festene til støtdemperen. Bruk en pipenøkkelinnsats #16. Bruk et støtdemperverktøy DD#6. Bruk en skrallenøkkel.



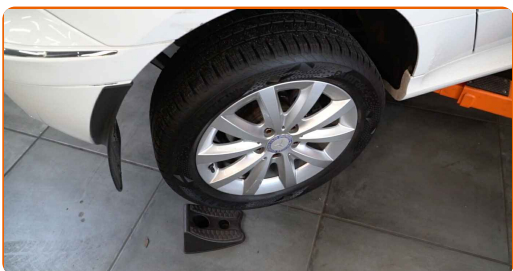
6 Sikre hjulene med klosser.



7 Løsne hjulfesteboltene. Bruk en kraftpipe for hjulmutter #H12.

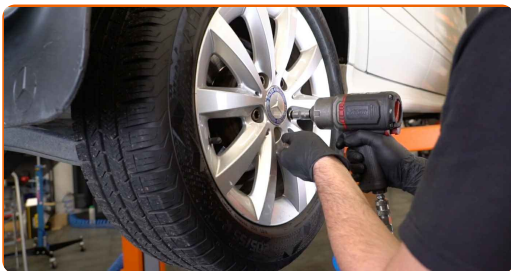


8 Hev bakkdelen på bilen og sikre den på støttene.



9

Løsne hjulboltene.

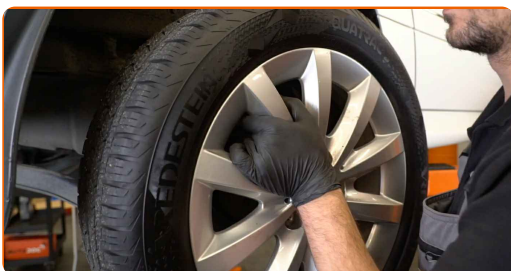


Utskiifting: støtdemper – Mercedes W245. AUTODOC anbefaler:

- For å unngå skade, hold hjulet opp når boltene skrur løs.

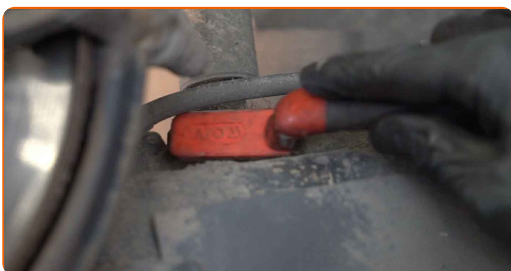
10

Ta av hjulet.



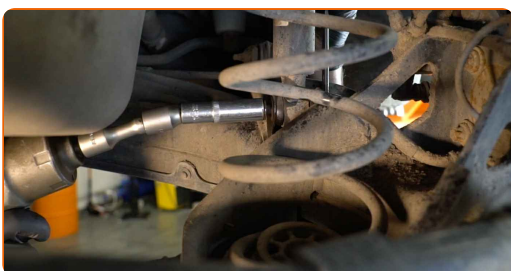
11

Rengjør festene til støtdemperen. Bruk en stålbørste. Bruk WD-40 spray.

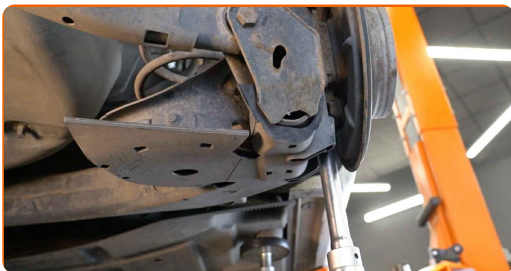


12

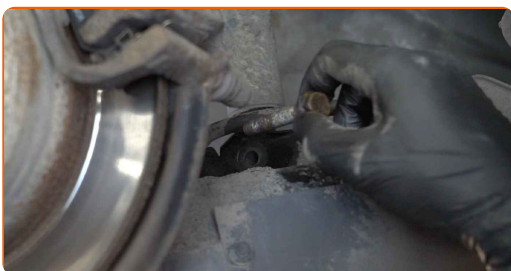
Skru fast det nedre festet på støtdemperen. Bruk en kombinasjonsnøkkel #16. Bruk en pipenøkkelinnsats #16. Bruk en skralløkkel.



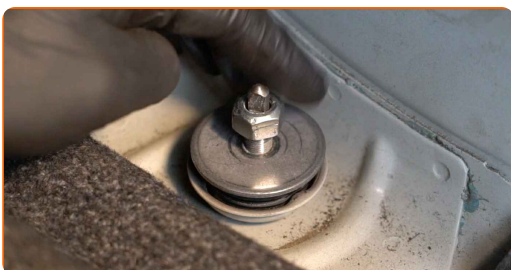
13 Støtt armen. Bruk en hydraulisk jekk.



14 Fjern festebolt.



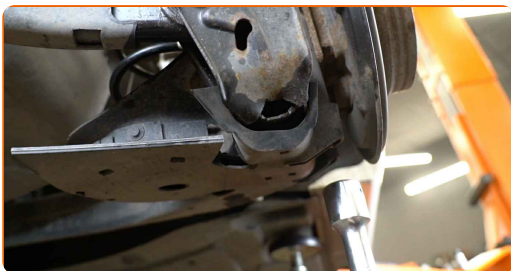
15 Skru løs støtdemperens øvre feste.



AUTODOC anbefaler:

- Viktig! Hold i støtdemperen når du skrur løs festeboltene. Mercedes W245

16 Fjern støtten fra under armen.

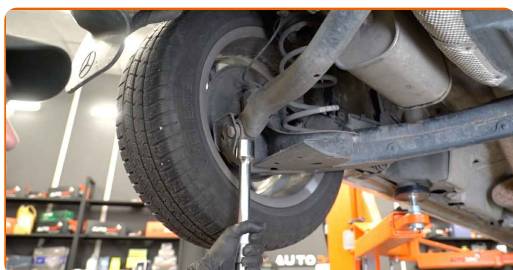


Utskifting: støtdemper – Mercedes W245. AUTODOC anbefaler:

- Senk den hydrauliske jekken smidig, uten rykk, for å unngå skader på deler og mekanismer.

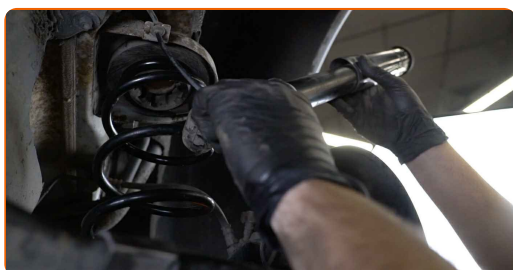
17

Støtt armen. Bruk en hydraulisk jekk.



18

Fjern støtdemperen. Bruk et brekkjern.

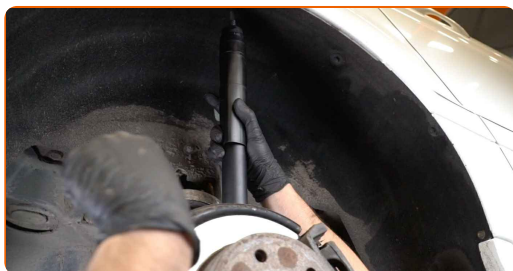


Utskifting: støtdemper – Mercedes W245. Tips fra AUTODOCs eksperter:

- Før du installerer en ny støtdemper bør du pumpe den 3-5 ganger manuelt.

19

Plasser støtdemperen i hjulbuen og fest den.

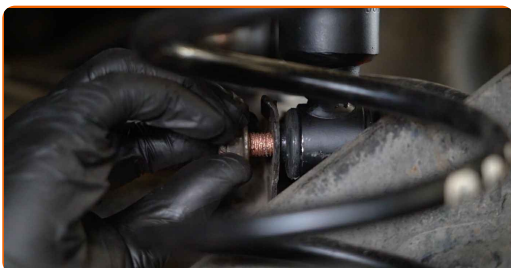


AUTODOC anbefaler:

- Mercedes W245 – hold i støtdemperen når du skrur inn festeboltene for å unngå skader.

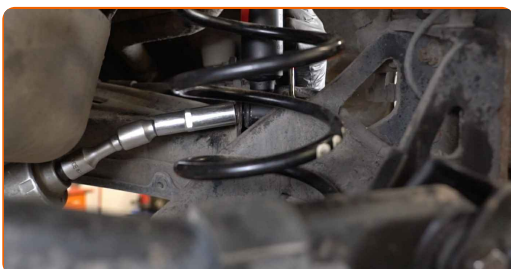
20

Monter festebolten.



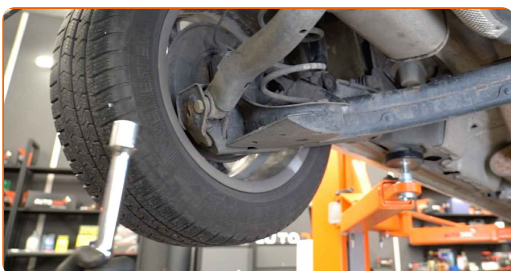
21

Skrur inn det nedre festet til støtdemperen. Bruk en kombinasjonsnøkkel #16. Bruk en pipenøkkelinnsats #16. Bruk en skrallenøkkel.



22

Fjern støtten fra under armen.

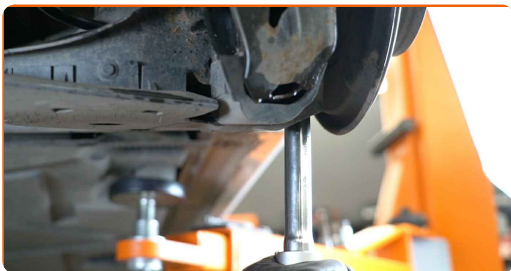


AUTODOC anbefaler:

- Utskifting: støtdemper – Mercedes W245. Senk den hydrauliske jekken jevnt og uten rykk for å unngå skader på komponenter og mekanismer.

23

Støtt armen. Bruk en hydraulisk jekk.

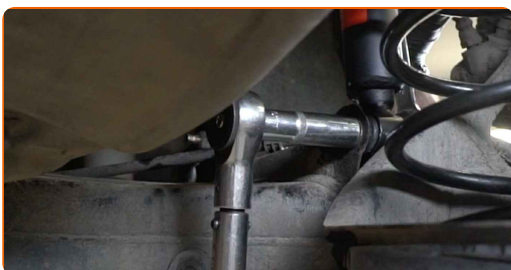


24

Skru fast de øvre festene til støtdemperen.

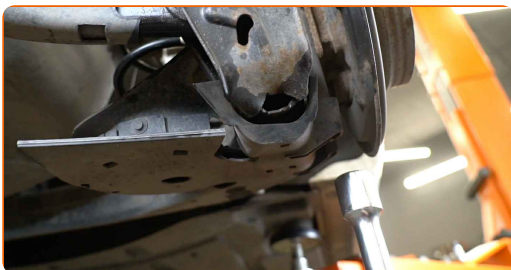
25

Stram det nedre feste på støtdemperen. Bruk en pipenøkkelinnsats #16. Bruk en momentnøkkel. Stram den til 70 Nm dreiemoment.



26

Fjern støtten fra under armen.



Utskifting: støtdemper – Mercedes W245. Tips:

- Senk den hydrauliske jekken smidig, uten rykk, for å unngå skader på deler og mekanismer.

27 Behandle støtdemperfestene. Bruk kobberfett.

28 Behandle overflaten hvor bremseskiven kontakter felgen. Bruk kobberfett.



29 Rengjør overflaten av bremseskiven. Bruk bremsrens.



Utskifting: støtdemper – Mercedes W245. AUTODOC anbefaler:

- Vent et par minutter etter at sprayen er påført.

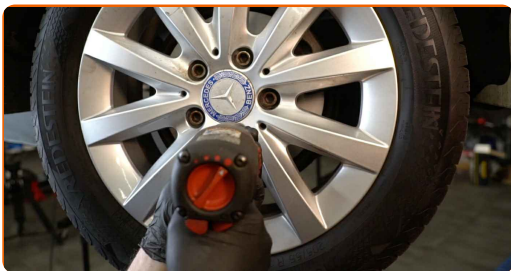
30 Installer hjulet.



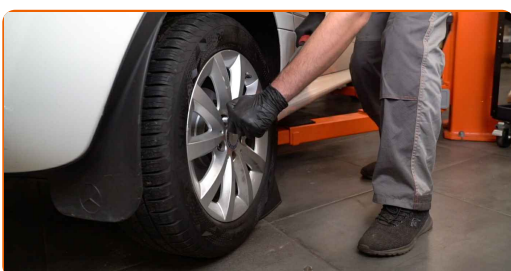
AUTODOC anbefaler:

- Viktig! Hold i hjulet når du skrur inn festeboltene. Mercedes W245

31 Skru inn boltene. Bruk en kraftpipe for hjulmutter #H12.



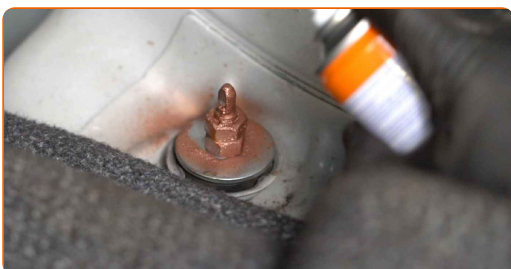
32 Senk bilen og stram hjulboltene, arbeid på kryss. Bruk en kraftpipe for hjulmutter #H12. Bruk en momentnøkkel. Stram den til 130 Nm dreiemoment.



33 Stram det øvre støtdemperfestet. Bruk en pipenøkkelinnsats #17. Bruk et støtdemperverktøy DD#6. Bruk en momentnøkkel. Stram den til 20 Nm dreiemoment.



34 Behandle støtdemperfestene. Bruk kobberfett.



35 Installer beskyttelseshetten på støtdempermonteringen.



36 Fest sidekledningen til bagasjeromkledningen.

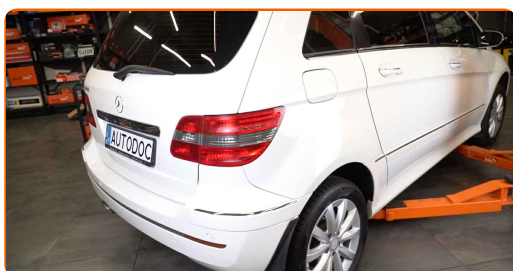


37 Fest klipsene til bagasjeromskledningen på siden.



38 Lukk igjen bagasjeromslokket.

39 Fjern jekker og klosser.



GODT GJORT! 

SE FLERE VEILEDNINGER

AUTODOC – TOPP KVALITET OG RIMELIGE BILDELER PÅ NETTET

AUTODOC-APPEN: SIKRE DEG GODE TILBUD I DEN PRAKTISKE
APPEN VÅR



The image shows two smartphones displaying the Autodoc app interface. The left phone shows a search bar, a 'TODAY'S OFFERS' section with a car air filter, a 'Daily check' section, and a 'CATEGORIES' section with items like 'Axel Mounting Steering Whe' and 'Spark, Gl Ignit'. The right phone shows the Autodoc logo and a collection of car parts.

+ AUTODOC

GET IT ON
Google Play

Download on the
App Store

Download

ET STORT UTVALG AV RESERVEDELER TIL BILEN DIN

KJØP RESERVEDELER FOR MERCEDES

STØTDEMPER: ET STORT UTVALG

VELG BILDELER FOR MERCEDES W245

STØTDEMPER FOR MERCEDES: KJØP NÅ

**STØTDEMPER FOR MERCEDES W245: DE BESTE
TILBUDENE OG SALGENE**

ⓘ ANSVARFRASKRIVELSE:

Dokumentet inneholder kun generelle anbefalinger som kan være til hjelp ved reparasjoner eller utskiftninger. AUTODOC er ikke ansvarlig for tap, personskader, skader på eiendom som oppstår under reparasjonen eller utskiftningen på grunn av feilaktig bruk eller feiltolkning av de opplysningene som er stilt til rådighet.

AUTODOC er ikke ansvarlig for noen mulige feil og usikkerheter i denne veiledningen. Opplysningene er kun stilt til rådighet som informasjon og kan ikke erstatte veiledninger fra en spesialist.

AUTODOC er ikke ansvarlig for feil eller farlig bruk av apparater, verktøy eller bildeler. AUTODOC anbefaler sterkt å være forsiktig og følge sikkerhetsreglene ved gjennomføring av reparasjon eller utskiftning. Husk: Bruk av bildeler av mindreverdige kvalitet garanterer ikke at du oppnår riktig nivå av trafiksikkerhet.

© Copyright 2023 – Alt innhold, særlig tekster, fotografier og grafikker er beskyttet av opphavsrett. Alle rettigheter, inkludert mangfoldiggjørelse, kunngjøring, bearbeiding og oversettelse forbeholdes AUTODOC SE.