



Slik bytter du baklukkede  
demper på en **VW**  
**Passat B5 Variant** –  
veiledning

## VIDEOVEILEDNING



### Viktig!

Denne fremgangsmåten for bytte kan brukes for:

VW Passat B5 Stasjonsvogn (3B5) 1.6, VW Passat B5 Stasjonsvogn (3B5) 1.8, VW Passat B5 Stasjonsvogn (3B5) 1.8 T, VW Passat B5 Stasjonsvogn (3B5) 2.3 VR5, VW Passat B5 Stasjonsvogn (3B5) 2.8 V6, VW Passat B5 Stasjonsvogn (3B5) 1.9 TDI, VW Passat B5 Stasjonsvogn (3B5) 2.8 V6 Syncro/4motion, VW Passat B5 Stasjonsvogn (3B5) 1.8 Syncro/4motion, VW Passat B5 Stasjonsvogn (3B5) 1.9 TDI Syncro/4motion, VW Passat B5 Stasjonsvogn (3B5) 2.3 VR5 Syncro/4motion, VW Passat B5 Stasjonsvogn (3B5) 2.5 TDI, VW Passat B5 Stasjonsvogn (3B5) 2.5 TDI Syncro/4motion, VW Passat B5 Stasjonsvogn (3B5) 1.9 TDI 4motion, VW Passat B5 Stasjonsvogn (3B5) 2.0, VW Passat B5 Stasjonsvogn (3B5) 2.0 4motion

Trinnene kan variere litt, avhengig av designet på bilen.

UTSKIFTING: BAKLUKE DEMPER – VW PASSAT B5  
VARIANT. VERKTØYET DU VIL TRENGE:



• Flat Skrutrekker

• Hydraulisk transmisjon jekk

**KJØP VERKTØY**

Utskifting: bakluke demper – VW Passat B5 Variant. AUTODOC anbefaler:

- Høyre og venstre gassfjærer til bagasjeluken bør erstattes samtidig.
- Utskiftingsprosedyren er identisk for høyre og venstre gassfjærer til bagasjeluken.
- Alt arbeid bør utføres med motoren av.

## UTSKIFTING: BAKLUKE DEMPER – VW PASSAT B5 VARIANT. BRUK FØLGENDE FREMGANGSMÅTE:

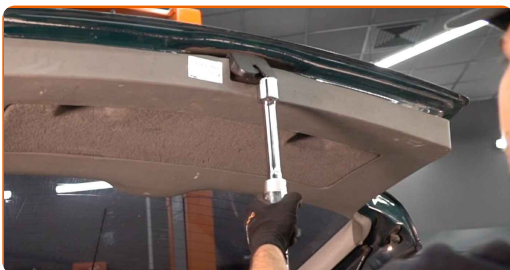
1

Åpne bagasjelokket.



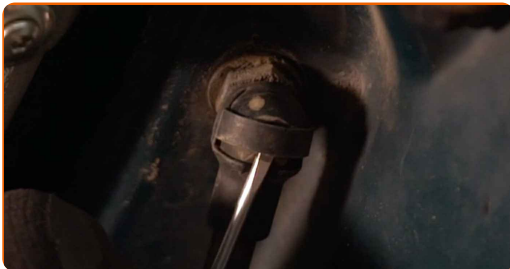
2

Støtt opp bagasjeluken. Bruk en hydraulisk jekk.



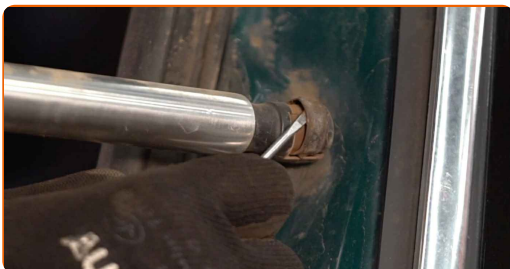
3

Løsne på sikringsringen som kobler gassfjæren til bagasjeluken. Bruk en flat skrutrekker.



4

Erstatt sikringsringen som kobler gassfjæren til karosseriet. Bruk en flat skrutrekker.

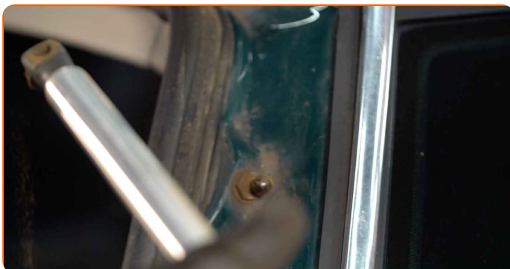


### Utskifting: bakluke demper – VW Passat B5 Variant. Profesjonelle anbefalinger:

- For å unngå skader bør du være sikker på å holde opp bagasjeluken under demontering av gassfjærene.

5

Ta bort gassfjæren til bagasjeluken.



6

Monter den nye gassfjæren for bagasjeluken.

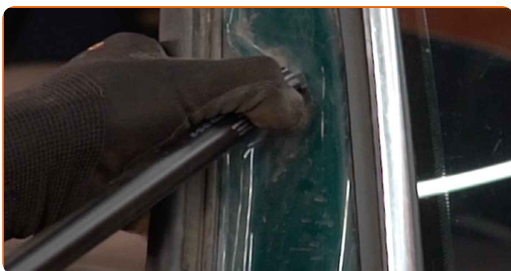


Utskifting: bakluke demper – VW Passat B5 Variant. AUTODOCs eksperter anbefaler:

- For å unngå skader må du holde bagasjeluken oppe under montering av gassfjæren.

7

Klem på sikringsringen som kobler gassfjæren til karosseriet.



8

Klem på sikringsringen som kobler gassfjæren til bagasjeluken.



9

Fjern hydraulisk girkassejekk.



**AUTODOC anbefaler:**

- VW Passat B5 Variant – ikke senk den hydrauliske jekken i rykk og napp, det kan føre til skader på komponenter og mekanismer i bilen.
- Sjekk om gassfjærene fungerer slik de skal etter montering.

10

Lukk igjen bagasjeromslokket.



**GODT GJORT!** 👍

**SE FLERE VEILEDNINGER**

## AUTODOC – TOPP KVALITET OG RIMELIGE BILDELER PÅ NETTET

AUTODOC-APPEN: SIKRE DEG GODE TILBUD I DEN PRAKTISKE APPEN VÅR

The advertisement features two smartphones. The left one shows the app's search and offers page for a Mercedes-Benz 2.1 Pritsche (901, 902) 208 CDI engine, with a 'TODAY'S OFFERS' section showing a tire and filter, and a 'CATEGORIES' section with items like 'Axel Mounting Steering Wheel' and 'Spark, G...'. The right smartphone shows the app's main interface with the Autodoc logo and various car parts. To the right of the phones are three dark buttons: 'GET IT ON Google Play', 'Download on the App Store', and 'Download'.

**ET STORT UTVALG AV RESERVEDELER TIL BILEN DIN**

**KJØP RESERVEDELER FOR VW**

**BAKLUKE DEMPER: ET STORT UTVALG**



**VELG BILDELER FOR VW PASSAT B5 VARIANT**

**BAKLUKE DEMPER FOR VW: KJØP NÅ**

**BAKLUKE DEMPER FOR VW PASSAT B5 VARIANT: DE  
BESTE TILBUDENE OG SALGENE**

## **ⓘ ANSVARFRASKRIVELSE:**

Dokumentet inneholder kun generelle anbefalinger som kan være til hjelp ved reparasjoner eller utskiftninger. AUTODOC er ikke ansvarlig for tap, personskader, skader på eiendom som oppstår under reparasjonen eller utskiftningen på grunn av feilaktig bruk eller feiltolkning av de opplysningene som er stilt til rådighet.

AUTODOC er ikke ansvarlig for noen mulige feil og usikkerheter i denne veiledningen. Opplysningene er kun stilt til rådighet som informasjon og kan ikke erstatte veiledninger fra en spesialist.

AUTODOC er ikke ansvarlig for feil eller farlig bruk av apparater, verktøy eller bildeler. AUTODOC anbefaler sterkt å være forsiktig og følge sikkerhetsreglene ved gjennomføring av reparasjon eller utskiftning. Husk: Bruk av bildeler av mindreverdige kvalitet garanterer ikke at du oppnår riktig nivå av trafiksikkerhet.

© Copyright 2021 – Alt innhold, særlig tekster, fotografier og grafikker er beskyttet av opphavsrett. Alle rettigheter, inkludert mangfoldiggjørelse, kunngjøring, bearbeiding og oversettelse forbeholdes AUTODOC GmbH.