



Slik bytter du styreledd
på en **BMW 3 Cabrio**
(E93) – veiledning

LIGNENDE VIDEOVEILEDNING



Denne videoen viser fremgangsmåten for bytte av en lignende bildel i en annen bil

Viktig!

Denne fremgangsmåten for bytte kan brukes for:

BMW 3 Cabrio (E93) 318i 2.0, BMW 3 Cabrio (E93) 325d 3.0, BMW 3 Cabrio (E93) 320i 2.0, BMW 3 Cabrio (E93) 325i 3.0, BMW 3 Cabrio (E93) 330i 3.0, BMW 3 Cabrio (E93) 335i 3.0, BMW 3 Cabrio (E93) 330d 3.0, BMW 3 Cabrio (E93) 325i 2.5, BMW 3 Cabrio (E93) 320d 2.0, BMW 3 Cabrio (E93) M3, BMW 3 Cabrio (E93) 323i 2.5

Trinnene kan variere litt, avhengig av designet på bilen.

Denne veiledningen ble laget på grunnlag av fremgangsmåten for bytte av en lignende bildel på en: BMW 3 Sedan (E90) 318i 2.0

**UTSKIFTING: STYRELEDD – BMW 3 CABRIO (E93).
VERKTØYET DU TRENGER:**



- Stålbørste
- WD-40 spray
- Bremserens
- Kobberpasta
- Kombinasjonsnøkkel #21
- Pipenøkkelinnsats # 16
- Torx bits T40
- Hjulpipe #17
- Skrallenøkkel
- Momentnøkkel
- Flat Skrutrekker
- Skyvelær
- Hammer
- Stoppekloss

Kjøp verktøy

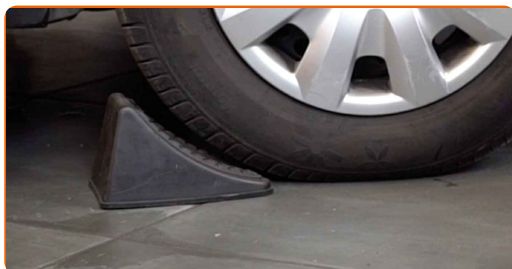
Utskifting: styreledd – BMW 3 Cabrio (E93). AUTODOCs eksperter anbefaler:

- Erstatt endeleddene parvis.
- Utskiftingsprosedyren er identisk for høyre og venstre endeledd.
- Bruk kun nye bolter og muttere under installasjonsprosessen.
- Merk: Alt arbeid på bilen – BMW 3 Cabrio (E93) – må utføres med motoren koblet ut.

GJENNOMFØR UTSKIFTINGEN I FØLGENDE REKKEFØLGE:

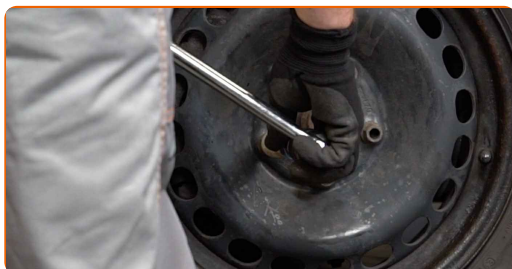
1

Sikre hjulene med klosser.



2

Løsne hjulfesteboltene. Bruk en kraftpipe for hjulmutter #17.



3

Hev fronten på bilen og sikre den på støttene.

4 Løsne hjulboltene.



AUTODOC anbefaler:

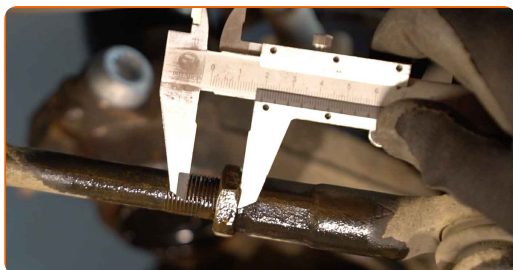
- Advarsel! Hold i hjulet når du skrur løs festeboltene for å unngå skader. BMW 3 Cabrio (E93)

5 Ta av hjulet.



6 Rens festene som kobler endeledet til rattspindelen. Bruk en stålbørste. Bruk WD-40 spray.

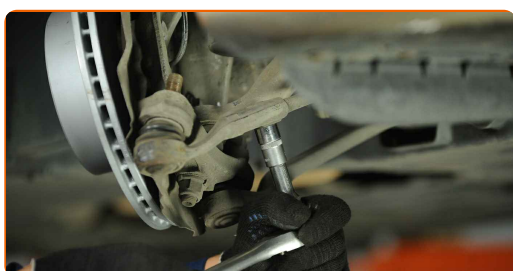
7 Ved reinstaller, merk eller måle den nøyaktige plasseringen til kuleledet på sporstangen, eller tell antall omdreininger for å hindre forskyvning etterpå. Bruk et skyvelær.



- 8** Skru endefestemutteren fast til styrespindelen. Bruk en kombinasjonsnøkkel #21. Bruk Torx T40. Bruk en skrallenøkkel.

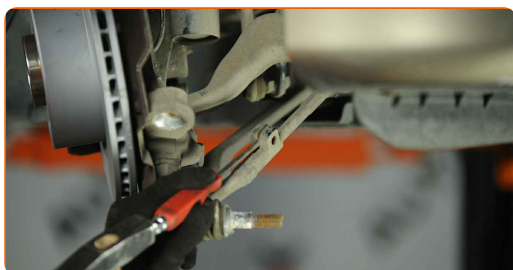


- 9** Skru løs stangendens feste. Bruk en pipenøkkelinnsats #16. Bruk en skrallenøkkel.



- 10** Koble strekkstangenden fra styrespindelen. Bruk en hammer.

- 11** Press fra hverandre maljene til festebolten på endeledet. Bruk en flat skrutrekker. Bruk en hammer.

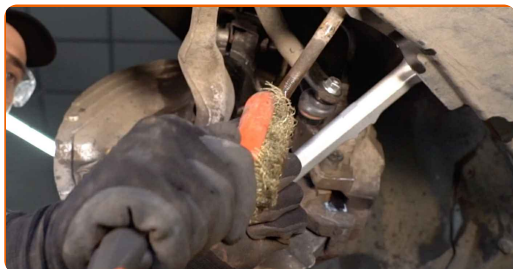


- 12** Skru enden av strekkstangen.



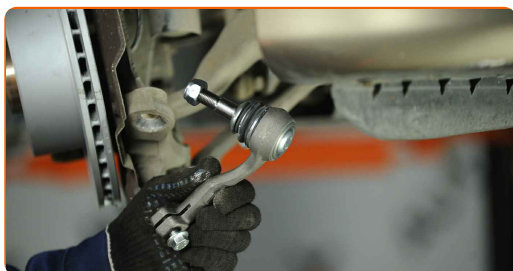
13

Rengjør festpunktene til endeledet. Bruk en stålbørste. Bruk WD-40 spray.



14

Skru på en ny strekkstangende.



Utskiifting: styreledd – BMW 3 Cabrio (E93). Tips fra AUTODOCs eksperter:

- Mens du installerer styrestangenden, må du huske å gjøre det samme antallet omdreininger eller forlate den samme lengden på synlige gjenger per dine mål.

15

Koble strekkstangenden til styrespindelen.



- 16** Stram festemutteren som kobler endeledet til rattspindelen. Bruk en kombinasjonsnøkkel #21. Bruk Torx T40. Bruk en momentnøkkel. Stram den til 165 Nm dreiemoment.



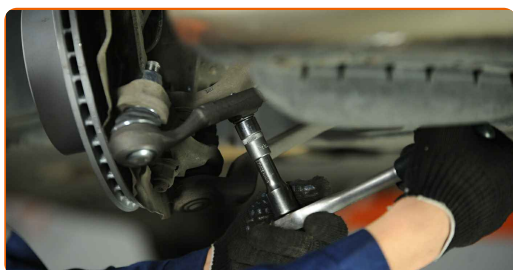
AUTODOC anbefaler:

- Viktig! Bruk nye festelementer.

- 17** Behandle festet som kobler endeledet til rattspindelen. Bruk kobberfett.



- 18** Stram stangendens feste. Bruk en pipenøkkelinnsats #16. Bruk en momentnøkkel. Stram den til 40 Nm dreiemoment.



19

Behandle overflaten hvor bremseskiven kontakter felgen. Bruk kobberfett.



20

Rengjør overflaten av bremseskiven. Bruk bremsrens.

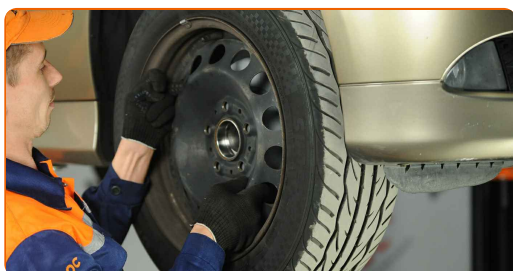


AUTODOC anbefaler:

- Utskifting: styreledd – BMW 3 Cabrio (E93). Vent i noen minutter etter påføringen av sprayen.

21

Installer hjulet.



AUTODOC anbefaler:

- Advarsel! Hold i hjulet når du skrur inn festeboltene på bilen for å unngå skader. BMW 3 Cabrio (E93)

22

Skru inn boltene. Bruk en kraftpipe for hjulmutter #17.



23

Senk bilen og stram hjulboltene, arbeid på kryss. Bruk en kraftpipe for hjulmutter #17. Bruk en momentnøkkel. Stram den til 120 Nm dreiemoment.

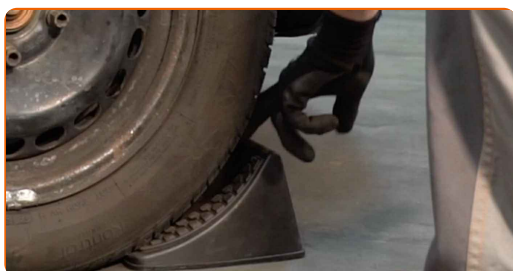


Utskifting: styreledd – BMW 3 Cabrio (E93). AUTODOCs eksperter anbefaler:

- Kontroller og juster hjulinnstilling om nødvendig.

24

Fjern jekker og klosser.



GODT GJORT! 

SE FLERE VEILEDNINGER

AUTODOC – TOPP KVALITET OG RIMELIGE BILDELER PÅ NETTET

AUTODOC-APPEN: SIKRE DEG GODE TILBUD I DEN PRAKTISKE APPEN VÅR



+ AUTODOC

GET IT ON  **Google Play**

 **Download on the App Store**

Download

ET STORT UTVALG AV RESERVEDELER TIL BILEN DIN

STYRELEDD: ET STORT UTVALG

ANSVARFRASKRIVELSE:

Dokumentet inneholder kun generelle anbefalinger som kan være til hjelp ved reparasjoner eller utskiftninger. AUTODOC er ikke ansvarlig for tap, personskader, skader på eiendom som oppstår under reparasjonen eller utskiftningen på grunn av feilaktig bruk eller feiltolkning av de opplysningene som er stilt til rådighet.

AUTODOC er ikke ansvarlig for noen mulige feil og usikkerheter i denne veiledningen. Opplysningene er kun stilt til rådighet som informasjon og kan ikke erstatte veiledninger fra en spesialist.

AUTODOC er ikke ansvarlig for feil eller farlig bruk av apparater, verktøy eller bildeler. AUTODOC anbefaler sterkt å være forsiktig og følge sikkerhetsreglene ved gjennomføring av reparasjon eller utskiftning. Husk: Bruk av bildeler av mindreverdige kvalitet garanterer ikke at du oppnår riktig nivå av trafiksikkerhet.

© Copyright 2023 – Alt innhold, særlig tekster, fotografier og grafikker er beskyttet av opphavsrett. Alle rettigheter, inkludert mangfoldiggjørelse, kunngjøring, bearbeiding og oversettelse forbeholdes AUTODOC SE.