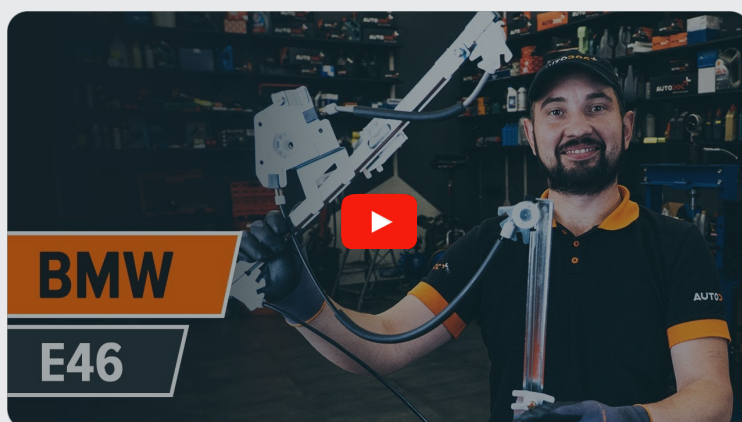




Slik bytter du vindusheis  
fremme på en **BMW 3  
Coupé (E46)** – veiledning

## LIGNENDE VIDEOVEILEDNING



Denne videoen viser fremgangsmåten for bytte av en lignende bildel i en annen bil

### Viktig!

Denne fremgangsmåten for bytte kan brukes for:

BMW 3 Coupé (E46) 323Ci 2.5, BMW 3 Coupé (E46) 328Ci 2.8, BMW 3 Coupé (E46) 318Ci 1.9, BMW 3 Coupé (E46) M3, BMW 3 Coupé (E46) 320Ci 2.2, BMW 3 Coupé (E46) 325Ci 2.5, BMW 3 Coupé (E46) 316Ci 1.6, BMW 3 Coupé (E46) 318Ci 2.0, BMW 3 Coupé (E46) 330Cd 3.0, BMW 3 Coupé (E46) 320Cd 2.0, BMW 3 Coupé (E46) 330Ci 3.0

Trinnene kan variere litt, avhengig av designet på bilen.

Denne veiledningen ble laget på grunnlag av fremgangsmåten for bytte av en lignende bildel på en: BMW 3 Touring (E46) 320d 2.0

UTSKIFTING: VINDUSHEIS – BMW 3 COUPÉ (E46).  
VERKTØYET DU VIL TRENGE:



- Elektrospray
- Momentnøkkel
- Pipenøkkelinnsats # 8
- Pipenøkkelinnsats # 10
- Torx bits T25
- Torx bits T30
- Skrallenøkkel
- Demonteringsjern av plast
- Rundtang

**Kjøp verktøy**

Utskifting: vindusheis – BMW 3 Coupé (E46). AUTODOCs eksperter anbefaler:

- Alt arbeid bør utføres med motoren av.

## UTSKIFTING: VINDUSHEIS – BMW 3 COUPÉ (E46). BRUK FØLGENDE FREMGANGSMÅTE:

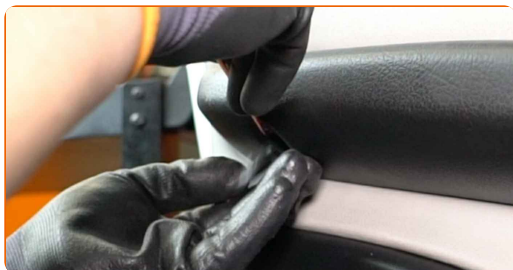
1

Åpne bildøren.



2

Fjern hettene fra festene til dørarmen. Bruk et verktøy for trimming, plast.

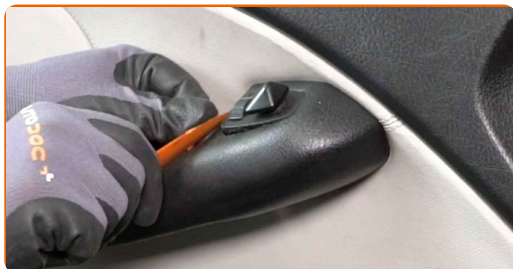


AUTODOC anbefaler:

- Utskifting: vindusheis – BMW 3 Coupé (E46). Ikke bruk for mye kraft når du fjerner delen, den kan bli skadet.

3

Koble fra kontrollmodulen til sidespeilet. Bruk et verktøy for trimming, plast.

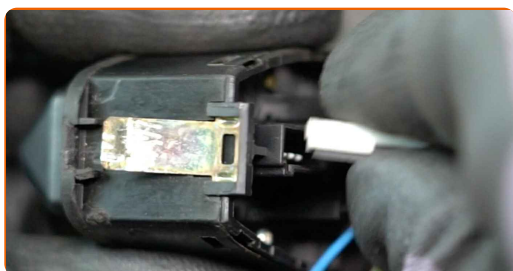


### AUTODOC anbefaler:

- Utskifting: vindusheis – BMW 3 Coupé (E46). Ikke bruk for mye kraft når du fjerner den, det kan føre til at den blir skadet.

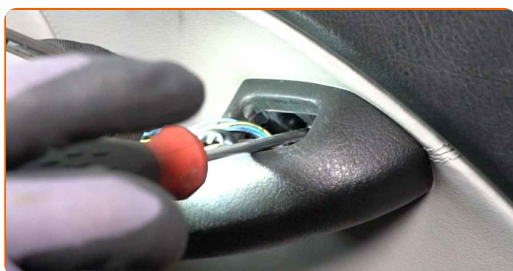
4

Koble fra kontaktene til kontrollmodulen til sidespeilet.



5

Skru løs dørhåndtakfestet. Bruk Torx T25.



6

Fjern listen over panelet på innsiden av døren. Bruk et verktøy for trimming, plast.

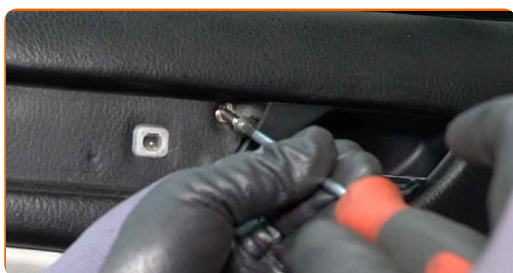


Utskifting: vindusheis – BMW 3 Coupé (E46). Tips fra AUTODOCs eksperter:

- Ikke bruk for mye makt når du fjerner delen. Ellers kan du skade den.

7

Skru løs dørpanelfestene. Bruk Torx T25.



8

Løs dørpanelet. Bruk et verktøy for trimming, plast.

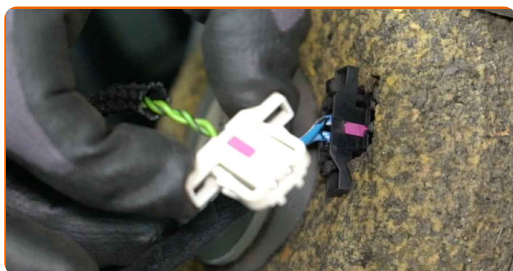


9

Løs aktiveringskabelen til dørlåsen.



**10** Koble fra kontaktene til bilstereohøytalerne. Koble kontaktene til kontrollmodulen til sidespeilet fra dørpanelet.



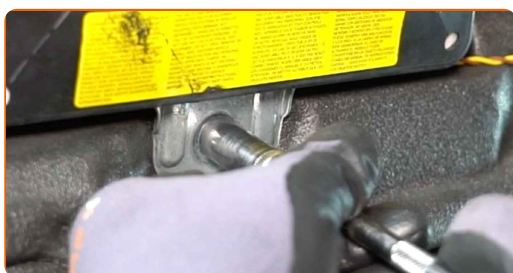
**11** Løs lydisolasjonen til dørpanelet.



**AUTODOC anbefaler:**

- Ikke bruk for mye makt når du fjerner delen. Ellers kan du skade den.

**12** Skru løs festene til SRS-kontrollmodulen. Bruk en pipenøkkelinnsats #10. Bruk en skrallenøkkel.



**13** Fjern SRS-kontrollmodulen.

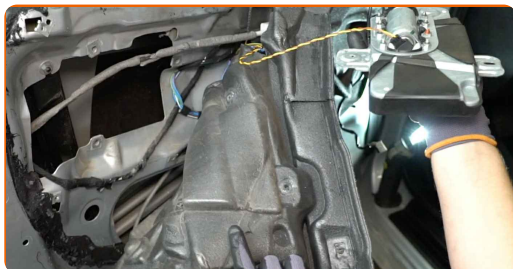


**AUTODOC anbefaler:**

- Ikke bruk for mye makt når du fjerner delen. Ellers kan du skade den.

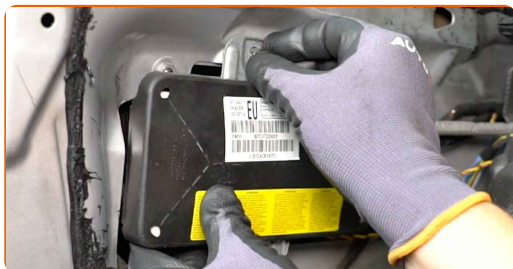
**14**

Løs lydisolasjonen til dørpanelet.



**15**

Monter SRS-kontrollmodulen.



**AUTODOC anbefaler:**

- Utskifting: vindusheis – BMW 3 Coupé (E46). Unngå å bruke for mye kraft ved monteringen, det kan skade delen.

**16**

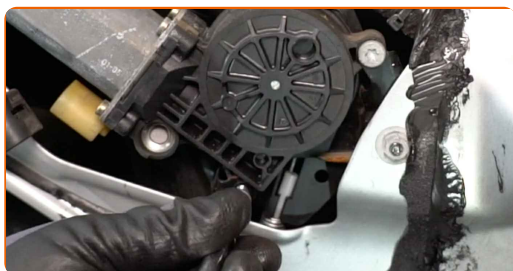
Skru inn festene til SRS-kontrollmodulen. Bruk en pipenøkkelinnsats #10. Bruk en skrallenøkkel.



**17** Løs kontakten til vindusheismodulen.



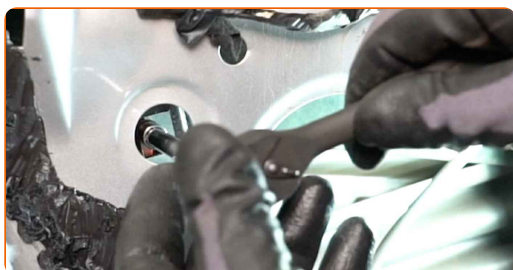
**18** Skru løs festene til vindusheismodulen. Bruk Torx T30. Bruk en skrallenøkkel.



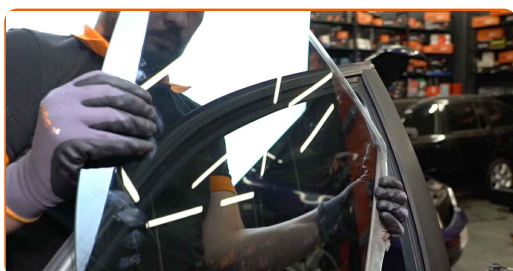
**19** Fjern brytermodulen til vindusheisen.



**20** Skru løs festene til ruten. Bruk en pipenøkkelinnsats #8. Bruk en skrallenøkkel.



**21** Hev ruten litt og fjern den.

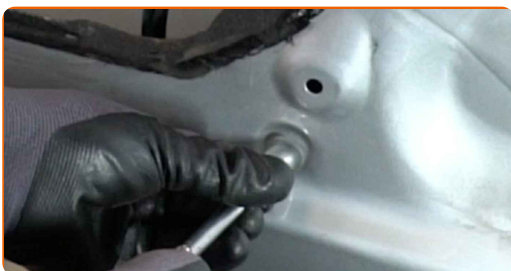


Utskifting: vindusheis – BMW 3 Coupé (E46). Profesjonelle anbefalinger:

- Hold i ruten når du hever den for å unngå skader.
- Ikke bruk for mye makt når du fjerner delen. Ellers kan du skade den.

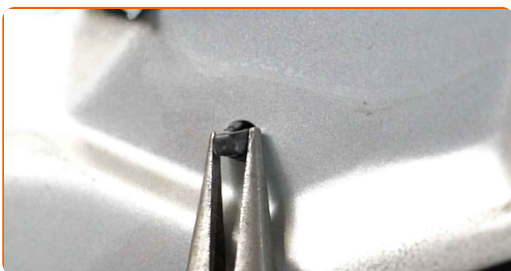
22

Skru løs festene til vindsusheisenheten. Bruk en pipenøkkelinnsats #10. Bruk en skrallenøkkel.



23

Klem på holderen til styreelementet til vindusregulatoren for å løse og koble det fra. Bruk en rundtang.



24

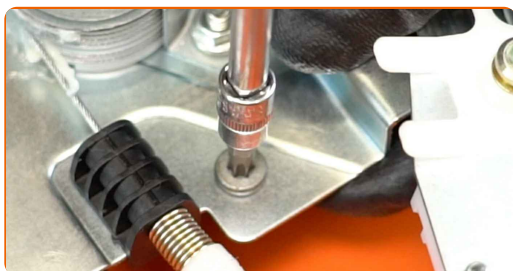
Fjern styreelementet til vindusregulatoren.



**25** Monter brytermodulen til vindusheisen.



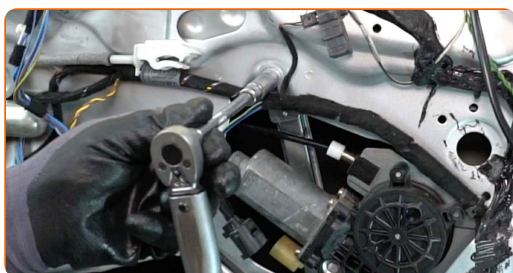
**26** Stram festene til vindusheismodulen. Bruk Torx T30. Bruk en momentnøkkel. Stram den til 11 Nm dreiemoment.



**27** Fest drivhjulet til vindusreguleringen.



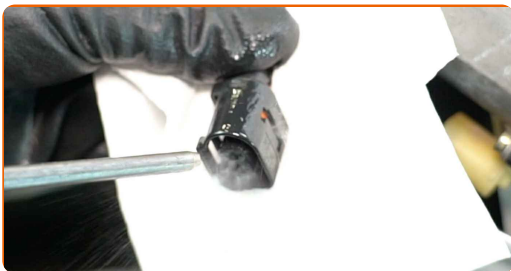
**28** Stram festene til vindsusheisenheten. Bruk en pipenøkkelinnsats #10. Bruk en momentnøkkel. Stram den til 11 Nm dreiemoment.



**29** Fest holderen til styreelementet til vindusregulatoren.

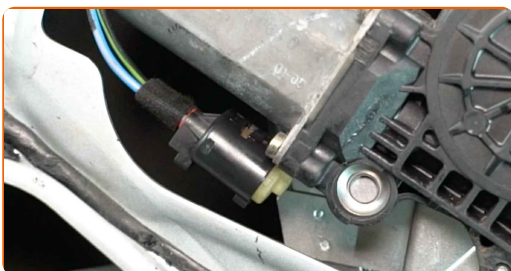
30

Ha kontaktspray på kontakten til vindusheismodulen. Bruk dielektrisk fett.



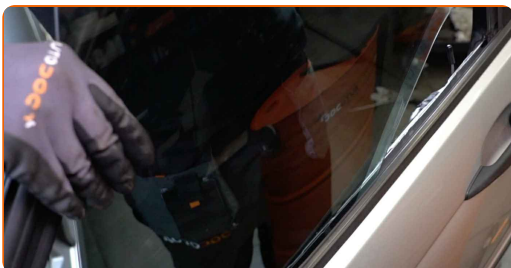
31

Koble til kontakten til vindusheismodulen.



32

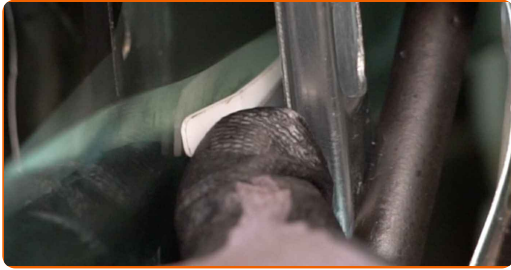
Senk ruten og monter den i de tilhørende festepunktene i heismekanismen.



### AUTODOC anbefaler:

- Hold i ruten når du senker den for å unngå skader.
- Utskifting: vindusheis – BMW 3 Coupé (E46). Ikke bruk for mye kraft ved monteringen. Det kan skade delen.

**33** Monter holderne til festene til glassruten.



**34** Skru løs festene til SRS-kontrollmodulen. Bruk en pipenøkkelinnsats #10. Bruk en skrallenøkkel.



**35** Fjern SRS-kontrollmodulen.



Utskifting: vindusheis – BMW 3 Coupé (E46). Tips fra AUTODOCs eksperter:

- Ikke bruk for mye makt når du fjerner delen. Ellers kan du skade den.

36

Fest lydisolasjonen til dørpanelet.

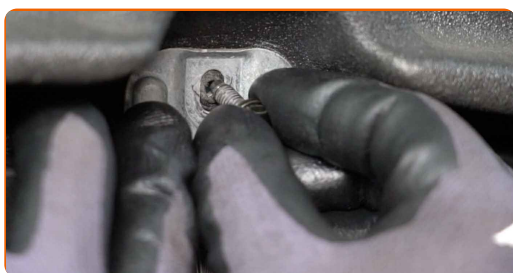


Utskifting: vindusheis – BMW 3 Coupé (E46). AUTODOCs eksperter anbefaler:

- Sjekk at lydisolasjonen sitter tett mot festepunktene.

37

Monter SRS-kontrollmodulen.



AUTODOC anbefaler:

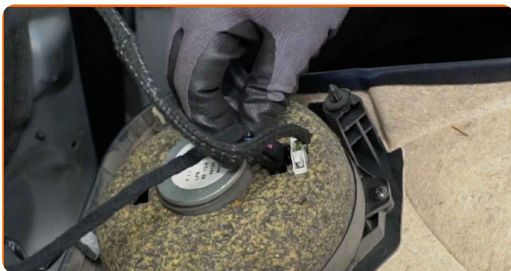
- Vær forsiktig når du monterer delen, slik at du ikke skader den.

38

Stram festene til SRS-kontrollmodulen. Bruk en pipenøkkelinnsats #10. Bruk en momentnøkkel. Stram den til 8 Nm dreiemoment.



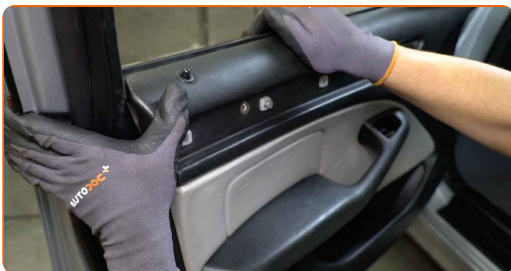
**39** Koble til kontaktene til bilstereo-høytalerne. Koble kontaktene til kontrollmodulen til sidespeilet til dørpanelet.



**40** Fest aktiveringskabelen til dørlåsen.



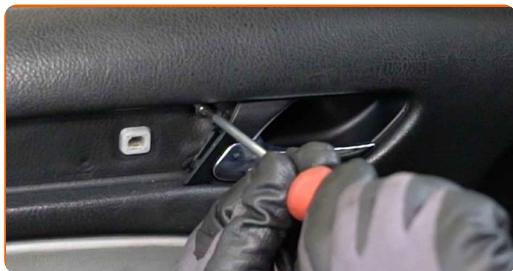
**41** Monter dørpanelet igjen. Pass på at du hører et klikk som indikerer at den er låst på plass.



**Utskifting: vindusheis – BMW 3 Coupé (E46). Tips fra AUTODOCs eksperter:**

- Vær forsiktig når du monterer delen, slik at du ikke skader den.

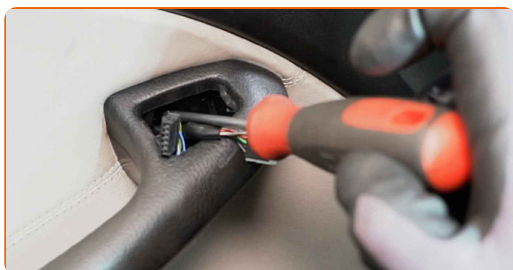
**42** Skru inn dørpanelfestene. Bruk Torx T25.



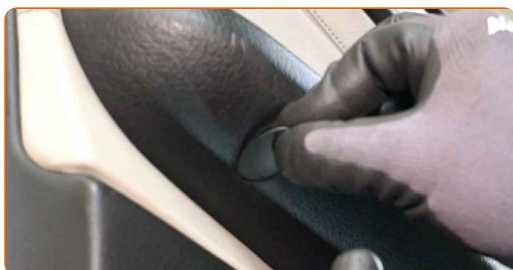
**43** Fest panelet på innsiden av døren.



**44** Skru inn dørhåndtakfestet. Bruk Torx T25.



**45** Sett på hettene til festene til dørarmen.



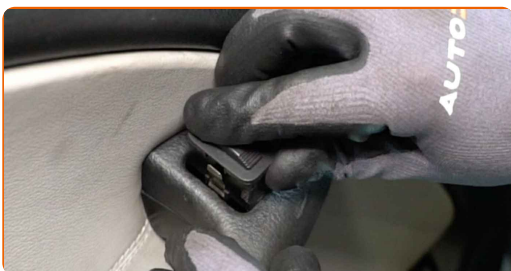
**46** Spray kontaktspray på kontaktene til kontrollmodulen til sidespeilet. Bruk dielektrisk fett.



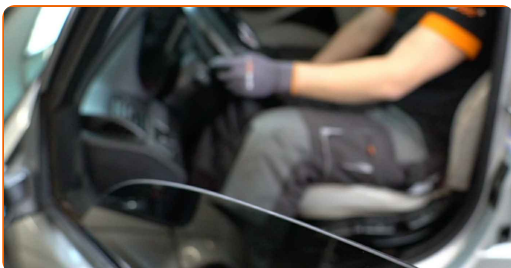
**47** Koble til kontaktene til kontrollmodulen til sidespeilet.



**48** Koble til kontrollmodulen til sidespeilet.



**49** Slå på tenningen. Dette er nødvendig for å påse at komponentene fungerer korrekt.



**50** Slå av tenningen.

**51** Lukk bildøren.



**GODT GJORT!** 

**SE FLERE VEILEDNINGER**

# AUTODOC – TOPP KVALITET OG RIMELIGE BILDELER PÅ NETTET

**AUTODOC-APPEN: SIKRE DEG GODE TILBUD I DEN PRAKTISKE APPEN VÅR**

**ET STORT UTVALG AV RESERVEDELER TIL BILEN DIN**

**VINDUSHEIS: ET STORT UTVALG**

## ANSVARFRASKRIVELSE:

Dokumentet inneholder kun generelle anbefalinger som kan være til hjelp ved reparasjoner eller utskiftninger. AUTODOC er ikke ansvarlig for tap, personskader, skader på eiendom som oppstår under reparasjonen eller utskiftningen på grunn av feilaktig bruk eller feiltolkning av de opplysningene som er stilt til rådighet.

AUTODOC er ikke ansvarlig for noen mulige feil og usikkerheter i denne veiledningen. Opplysningene er kun stilt til rådighet som informasjon og kan ikke erstatte veiledninger fra en spesialist.

AUTODOC er ikke ansvarlig for feil eller farlig bruk av apparater, verktøy eller bildeler. AUTODOC anbefaler sterkt å være forsiktig og følge sikkerhetsreglene ved gjennomføring av reparasjon eller utskiftning. Husk: Bruk av bildeler av mindreverdige kvalitet garanterer ikke at du oppnår riktig nivå av trafiksikkerhet.

© Copyright 2022 – Alt innhold, særlig tekster, fotografier og grafikker er beskyttet av opphavsrett. Alle rettigheter, inkludert mangfoldiggjørelse, kunngjøring, bearbeiding og oversettelse forbeholdes AUTODOC GmbH.