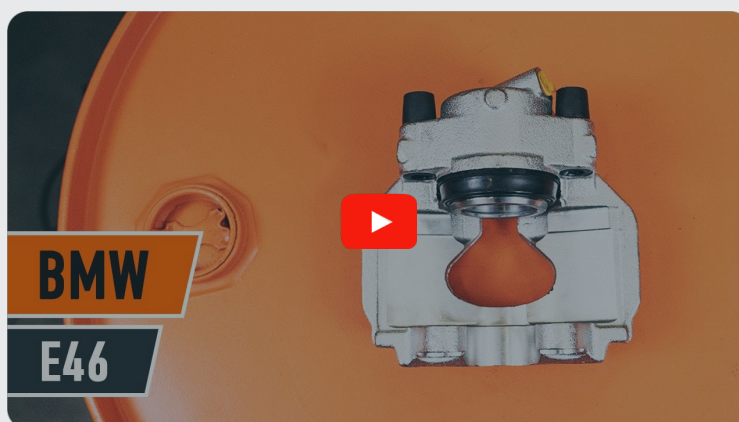




Slik bytter du
bremsecaliper fremme
på en **BMW 3 Touring**
(E36) – veiledning

LIGNENDE VIDEOVEILEDNING



Denne videoen viser fremgangsmåten for bytte av en lignende bildel i en annen bil

Viktig!

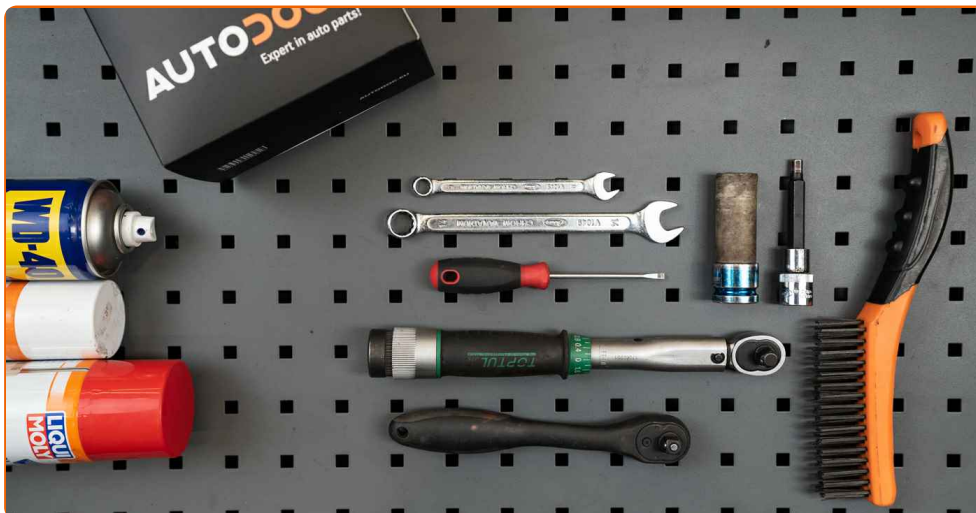
Denne fremgangsmåten for bytte kan brukes for:

BMW 3 Touring (E36) 320i 2.0, BMW 3 Touring (E36) 328i 2.8, BMW 3 Touring (E36) 318tds 1.7, BMW 3 Touring (E36) 325tds 2.5, BMW 3 Touring (E36) 323i 2.5, BMW 3 Touring (E36) 318i 1.8, BMW 3 Touring (E36) 316i 1.6

Trinnene kan variere litt, avhengig av designet på bilen.

Denne veiledningen ble laget på grunnlag av fremgangsmåten for bytte av en lignende bildel på en: BMW 3 Sedan (E46) 318i 1.9

UTSKIFTING: BREMSECALIPER – BMW 3 TOURING (E36). LISTE MED VERKTØYET DU KAN TRENGE:



- Stålbørste
- WD-40 spray
- Bremserens
- Kobberpasta
- Kombinasjonsnøkkel #9
- Åpen ringnøkkel nr. 14
- HEX bit nr. H7
- Hjulpipe #17
- Skrallenøkkel
- Momentnøkkel
- Flat Skrutrekker
- Bremseluffer sett
- Brekkjern
- Stoppekloss

Kjøp verktøy

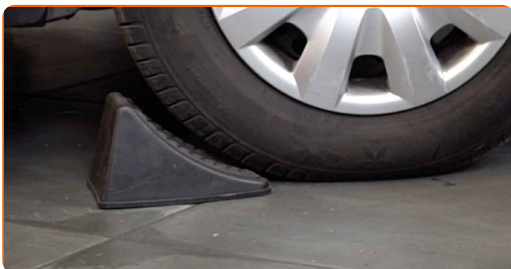
Utskifting: bremsecaliper – BMW 3 Touring (E36). Tips fra AUTODOCs eksperter:

- Fremgangsmåten er identisk for bremsecaliperne til venstre og høyre på samme aksel.
- Alt arbeid bør utføres med motoren av.

UTSKIFTING: BREMSECALIPER – BMW 3 TOURING (E36). FØLG DISSE TRINNENE:

1 Åpne panseret. Skru løs tanklokket for bremsevæsken.

2 Sikre hjulene med klosser.



3 Løsne hjulfesteboltene. Bruk en kraftpipe for hjulmutter #17.

4 Hev fronten på bilen og sikre den på støttene.

5 Løsne hjulboltene.



Utskifting: bremsecaliper – BMW 3 Touring (E36). Tips:

- For å unngå skade, hold hjulet opp når boltene skrur løs.

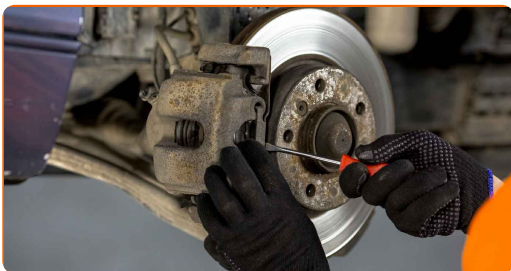
6

Ta av hjulet.



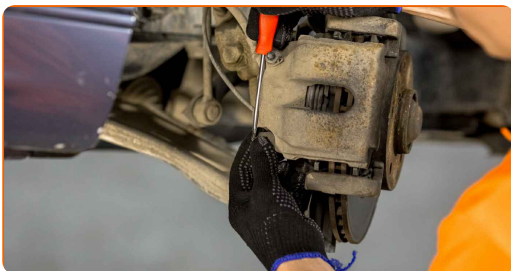
7

Løsne låsefjæren til bremsecaliperen. Bruk en flat skrutrekker.



8

Fjern hetten til støvmansjetten på føringsstiftene i bremseklaven. Bruk et brekkjern.



9

Rengjør området hvor slangen er koblet til kaliperen, samt området rundt styrepinnene. Bruk en stålbørste. Bruk bremserens.



AUTODOC anbefaler:

- Utskifting: bremsecaliper – BMW 3 Touring (E36). Vent i noen minutter etter påføringen av sprayen.

10

Løsne bremseslangens feste. Bruk en åpen ringnøkkel nr. 14.



11

Rengjør festene til bremsecaliperen. Bruk en stålbørste. Bruk WD-40 spray.

12

Skru løs bremsecalippernes feste. Bruk HEX nr. H7. Bruk en skrallenøkkel.



13

Spre bremseklossene. Bruk et brekkjern.



14

Fjern bremsekaliperen.

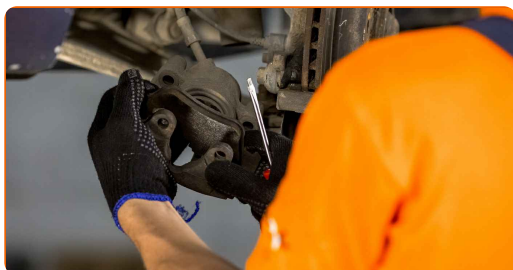


Utskifting: bremsekaliper – BMW 3 Touring (E36). AUTODOC anbefaler:

- Når du skifter ut bremsekaliper anbefales det å sjekke bremseslangen for skader, og om nødvendig utskifte den.
- Når du bytter en bremsekaliper, anbefales det å skifte bremseklosser, sjekke tilstanden til bremseskiver og erstatte dem med nye hvis nødvendig.
- Sjekk brakett, styrepinne og mansjettene til bremsekaliperen. Rengjør dem. Bytt ved behov.
- Ikke press inn bremsepedalen etter at bremsekaliperen er fjernet. Stemplet kan falle ut fra bremsesylinderen som et resultat, og bremsevæskelekkasje og trykkavlastning kan forekomme i systemet.

15

Fjern bremseklossene.



16 Skru bremseslangen løs fra bremsekaliperen. Bruk en åpen ringnøkkel nr. 14.



17 Behandle bremseslangen med et egnet middel. Bruk bremserens.



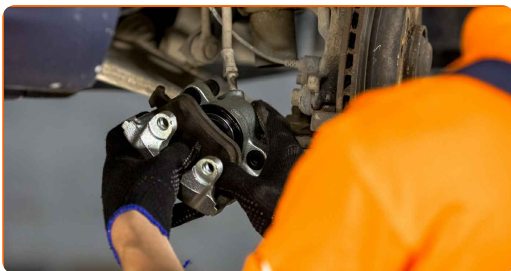
Utskifting: bremsecaliper – BMW 3 Touring (E36). Tips fra AUTODOC:

- Vent et par minutter etter at sprayen er påført.

18 Installer og fikser bremseslangen inn i en ny kaliper.



19 Installer bremseklossene.

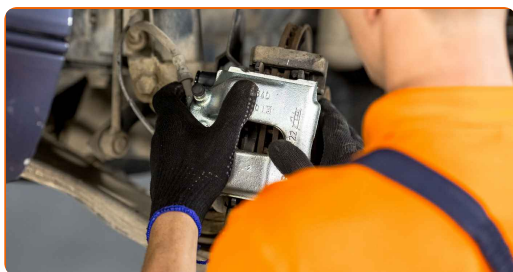


Utskifting: bremsecaliper – BMW 3 Touring (E36). AUTODOCs eksperter anbefaler:

- Hvis du fortsatt skal bruke de gamle bremseklossene, må du rense dem.
- Bruk en stålbørste.

20

Installer bremsekaliperen og fest den. Bruk HEX nr. H7. Bruk en momentnøkkel. Stram den til 30 Nm dreiemoment.



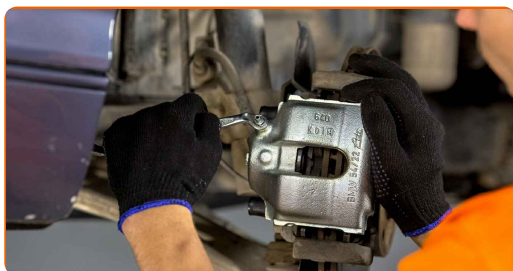
21

Installer hetten til støvmansjetten på føringsstiftene i bremseklaven.



22

Løsne lufteskruen til bremsen. Bruk en kombinasjonsnøkkel #9.



23 Koble bremseluffer til lufteskruen.



24 Luft bremsekalipersystemet. Uten å starte motoren, trå på bremsepedalen flere ganger til du føler betydelig motstand.



25 Koble fra bremseluffer.

26 Stram bremsekaliperens lufteskruer. Bruk en kombinasjonsnøkkel #9. Bruk en momentnøkkel. Stram den til 10 Nm dreiemoment.



27 Fjern smuss fra bolten til bremseslangen. Bruk bremserens.



Utskifting: bremsecaliper – BMW 3 Touring (E36). Tips:

- Vent et par minutter etter at sprayen er påført.

28

Monter bremsecaliperens holderfjær. Bruk en flat skrutrekker.



29

Behandle overflaten hvor bremsekiven kontakter felgen. Bruk kobberfett.



30

Rengjør overflaten av bremsekiven. Bruk bremserens.



32

Installer hjulet.



Utskifting: bremsecaliper – BMW 3 Touring (E36). Tips fra AUTODOCs eksperter:

- For å unngå skade, hold hjulet opp når festeboltene skrues fast.

33

Skrue inn boltene. Bruk en kraftpipe for hjulmutter #17.



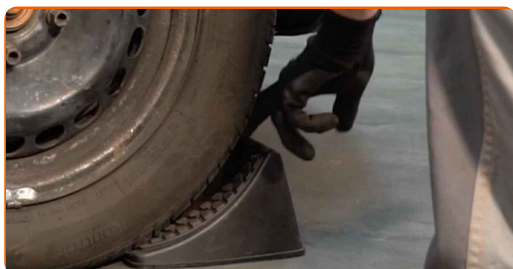
34

Senk bilen og stram hjulboltene, arbeid på kryss. Bruk en kraftpipe for hjulmutter #17. Bruk en momentnøkkel. Stram den til 120 Nm dreiemoment.



35

Fjern jekker og klosser.



AUTODOC anbefaler:

- Viktig! Utskifting: bremsecaliper – BMW 3 Touring (E36). Kontroller bremsevæsknivået i beholderen og fyll på ved behov.

36

Stram tanklokket til bremsevæsken. Lukk panseret.

GODT GJORT! [SE FLERE VEILEDNINGER](#)

AUTODOC – TOPP KVALITET OG RIMELIGE BILDELER PÅ NETTET

AUTODOC-APPEN: SIKRE DEG GODE TILBUD I DEN PRAKTISKE APPEN VÅR



+ AUTODOC

GET IT ON
 **Google Play**

 **Download on the App Store**

Download

ET STORT UTVALG AV RESERVEDELER TIL BILEN DIN

BREMSECALIPER: ET STORT UTVALG

ANSVARFRASKRIVELSE:

Dokumentet inneholder kun generelle anbefalinger som kan være til hjelp ved reparasjoner eller utskiftninger. AUTODOC er ikke ansvarlig for tap, personskader, skader på eiendom som oppstår under reparasjonen eller utskiftningen på grunn av feilaktig bruk eller feiltolkning av de opplysningene som er stilt til rådighet.

AUTODOC er ikke ansvarlig for noen mulige feil og usikkerheter i denne veiledningen. Opplysningene er kun stilt til rådighet som informasjon og kan ikke erstatte veiledninger fra en spesialist.

AUTODOC er ikke ansvarlig for feil eller farlig bruk av apparater, verktøy eller bildeler. AUTODOC anbefaler sterkt å være forsiktig og følge sikkerhetsreglene ved gjennomføring av reparasjon eller utskiftning. Husk: Bruk av bildeler av mindreverdige kvalitet garanterer ikke at du oppnår riktig nivå av trafiksikkerhet.

© Copyright 2022 – Alt innhold, særlig tekster, fotografier og grafikker er beskyttet av opphavsrett. Alle rettigheter, inkludert mangfoldiggjørelse, kunngjøring, bearbeiding og oversettelse forbeholdes AUTODOC GmbH.