



Slik bytter du nedre
bærearmlarm fremme på en
BMW 3 Touring (E91) –
veiledning

LIGNENDE VIDEOVEILEDNING



Denne videoen viser fremgangsmåten for bytte av en lignende bildel i en annen bil

Viktig!

Denne fremgangsmåten for bytte kan brukes for:

BMW 3 Touring (E91) 325i 3.0, BMW 3 Touring (E91) 318d 2.0, BMW 3 Touring (E91) 318i 2.0, BMW 3 Touring (E91) 316d 2.0, BMW 3 Touring (E91) 320i 2.0, BMW 3 Touring (E91) 325i 2.5, BMW 3 Touring (E91) 330i 3.0, BMW 3 Touring (E91) 320d 2.0, BMW 3 Touring (E91) 330d 3.0, BMW 3 Touring (E91) 325xi 2.5, BMW 3 Touring (E91) 330xi 3.0, BMW 3 Touring (E91) 330xd 3.0, BMW 3 Touring (E91) 335i 3.0, BMW 3 Touring (E91) 335d 3.0, BMW 3 Touring (E91) 325d 3.0, (+ 11)

Trinnene kan variere litt, avhengig av designet på bilen.

Denne veiledningen ble laget på grunnlag av fremgangsmåten for bytte av en lignende bildel på en: BMW 3 Sedan (E90) 318i 2.0

UTSKIFTING: NEDRE BÆREARM FREMME – BMW 3
TOURING (E91). VERKTØYET DU TRENGER:



- Stålbørste
- WD-40 spray
- Bremsrens
- Kobberpasta
- Kombinasjonsnøkkel #18
- Kombinasjonsnøkkel #21
- Torx bits T30
- Hjulpipe #17
- Skrallenøkkel
- Momentnøkkel
- Hammer
- Hydraulisk transmisjon jekk
- Stoppekloss

Kjøp verktøy

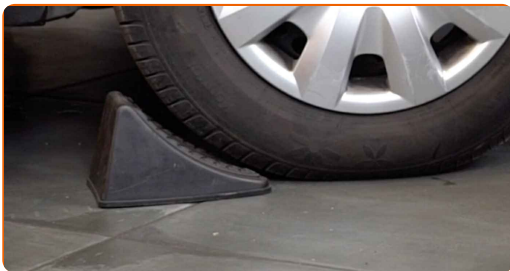
Utskifting: nedre bærearmlarm fremme – BMW 3 Touring (E91). AUTODOC anbefaler:

- Fremgangsmåten er identisk for nedre styrearmlarm til venstre og høyre.
- Merk: Alt arbeid på bilen – BMW 3 Touring (E91) – må utføres med motoren koblet ut.

GJENNOMFØR UTSKIFTINGEN I FØLGENDE REKKEFØLGE:

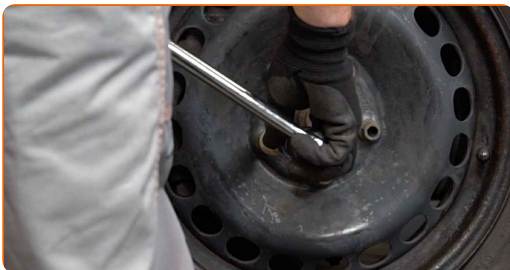
1

Sikre hjulene med klosser.



2

Løsne hjulfesteboltene. Bruk en kraftpipe for hjulmutter #17.



3

Hev fronten på bilen og sikre den på støttene.

4

Løsne hjulboltene.



AUTODOC anbefaler:

- Advarsel! Hold i hjulet når du skrur løs festeboltene for å unngå skader. BMW 3 Touring (E91)

5

Ta av hjulet.



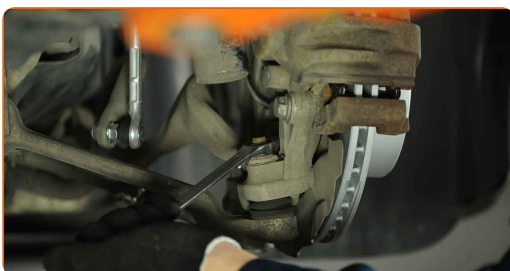
6

Rengjør alle ledd på armen. Bruk en stålbørste. Bruk WD-40 spray.



7

Skrul løs festet som forbinder kuleleddet til den fremre bæreamen med styrespindelen. Bruk en kombinasjonsnøkkel #21. Bruk Torx T30. Bruk en skrallenøkkel.



8

Rens festene som kobler kontrollarmen til underrammen. Bruk en stålbørste. Bruk WD-40 spray.

- 9 Skru løs de bakre festene som tilkobler bæreamen til under rammen. Bruk en kombinasjonsnøkkel #18 (2 stykker).



- 10 Fjern bakre feste på kontrollarmen. Bruk en hammer.

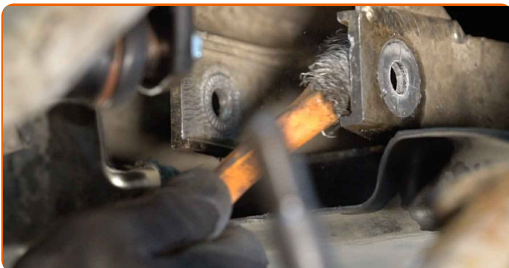
- 11 Koble den nedre armen fra styrespindelen. Bruk en hammer.



- 12 Fjern armen.



- 13 Rengjør setene/festepunktet og gjengene på opphengsarmen. Bruk en stålbørste. Bruk WD-40 spray.



14 Installer en ny arm.



Utskifting: nedre bærearml fremme – BMW 3 Touring (E91). Profesjonelle anbefalinger:

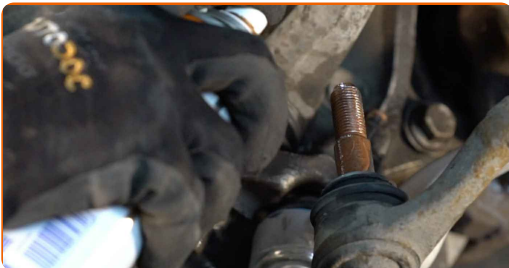
- Bruk kun nye bolter og muttere under installasjonsprosessen.
- Ikke skad kulele-dekselet.

15 Koble den nedre armen til styrespindelen.

16 Skru inn festet som forbinder kuleleddet til den fremre bærearml med styrespindelen. Bruk en kombinasjonsnøkkel #21. Bruk Torx T30. Bruk en momentnøkkel. Stram den til 165 Nm dreiemoment.



17 Behandle festene til kuleleddet. Bruk kobberfett.



18 Monter det bakre feste til a-armen.

- 19 Skru fast de bakre festene som tilkobler bæreamen til under rammen. Bruk en kombinasjonsnøkkel #18 (2 stykker).



- 20 Løft opp styrespindelen. Bruk en hydraulisk jekk.



- 21 Stram det bakre festet til bæreamen. Bruk en kombinasjonsnøkkel #18 (2 stykker). Bruk en momentnøkkel. Stram den til 68 Nm dreiemoment.+90°



AUTODOC anbefaler:

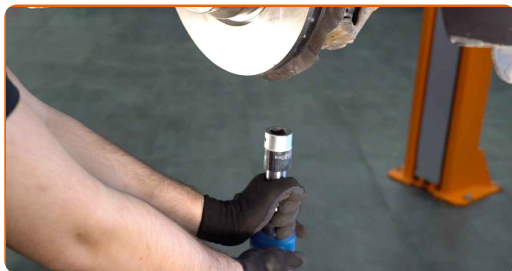
- Viktig! Bruk nye festelementer.

- 22 Behandle alle leddene armen. Bruk kobberfett.



23

Fjerne støtten fra under styrespindelen.

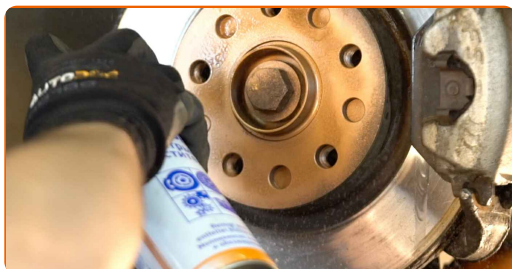


AUTODOC anbefaler:

- Utskifting: nedre bærearm fremme – BMW 3 Touring (E91). Senk den hydrauliske jekken jevnt og uten rykk for å unngå skader på komponenter og mekanismer.

24

Behandle overflaten hvor bremseskiven kontakter felgen. Bruk kobberfett.



25

Rengjør overflaten av bremseskiven. Bruk bremsrens.

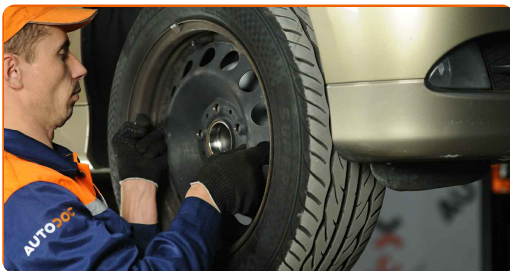


AUTODOC anbefaler:

- Utskifting: nedre bærearm fremme – BMW 3 Touring (E91). Vent i noen minutter etter påføringen av sprayen.

26

Installer hjulet.



AUTODOC anbefaler:

- Viktig! Hold i hjulet når du skrur inn festeboltene. BMW 3 Touring (E91)

27

Skru inn boltene. Bruk en kraftpipe for hjulmutter #17.



28

Senk bilen og stram hjulboltene, arbeid på kryss. Bruk en kraftpipe for hjulmutter #17. Bruk en momentnøkkel. Stram den til 120 Nm dreiemoment.



29

Fjern jekker og klosser.

**GODT GJORT!** 👍[SE FLERE VEILEDNINGER](#)

AUTODOC – TOPP KVALITET OG RIMELIGE BILDELER PÅ NETTET

AUTODOC-APPEN: SIKRE DEG GODE TILBUD I DEN PRAKTISKE APPEN VÅR



AUTODOC+

GET IT ON
Google Play

Download on the
App Store

Download

ET STORT UTVALG AV RESERVEDELER TIL BILEN DIN

BÆREBRU: ET STORT UTVALG

ANSVARFRASKRIVELSE:

Dokumentet inneholder kun generelle anbefalinger som kan være til hjelp ved reparasjoner eller utskiftninger. AUTODOC er ikke ansvarlig for tap, personskader, skader på eiendom som oppstår under reparasjonen eller utskiftningen på grunn av feilaktig bruk eller feiltolkning av de opplysningene som er stilt til rådighet.

AUTODOC er ikke ansvarlig for noen mulige feil og usikkerheter i denne veiledningen. Opplysningene er kun stilt til rådighet som informasjon og kan ikke erstatte veiledninger fra en spesialist.

AUTODOC er ikke ansvarlig for feil eller farlig bruk av apparater, verktøy eller bildeler. AUTODOC anbefaler sterkt å være forsiktig og følge sikkerhetsreglene ved gjennomføring av reparasjon eller utskiftning. Husk: Bruk av bildeler av mindreverdige kvalitet garanterer ikke at du oppnår riktig nivå av trafiksikkerhet.

© Copyright 2022 – Alt innhold, særlig tekster, fotografier og grafikker er beskyttet av opphavsrett. Alle rettigheter, inkludert mangfoldiggjørelse, kunngjøring, bearbeiding og oversettelse forbeholdes AUTODOC GmbH.