



Slik bytter du  
bremseskiver fremme på  
en **BMW 5 Touring (E39)**  
– veiledning

## LIGNENDE VIDEOVEILEDNING



Denne videoen viser fremgangsmåten for bytte av en lignende bildel i en annen bil

### Viktig!

Denne fremgangsmåten for bytte kan brukes for:

BMW 5 Touring (E39) 520i 2.0, BMW 5 Touring (E39) 523i 2.5, BMW 5 Touring (E39) 528i 2.8, BMW 5 Touring (E39) 530d 3.0, BMW 5 Touring (E39) 525tds 2.5, BMW 5 Touring (E39) 520d 2.0, BMW 5 Touring (E39) 525d 2.5, BMW 5 Touring (E39) 520i 2.2, BMW 5 Touring (E39) 525i 2.5

Trinnene kan variere litt, avhengig av designet på bilen.

Denne veiledningen ble laget på grunnlag av fremgangsmåten for bytte av en lignende bildel på en: BMW 5 Sedan (E39) 520i 2.0

**UTSKIFTING: BREMSESKIVER – BMW 5 TOURING (E39).  
LISTE MED VERKTØYET DU KAN TRENGE:**



- Stålbørste
- WD-40 spray
- Bremserens
- Kobberpasta
- HEX bit nr. H6
- HEX bit nr. H7
- Pipenøkkelinnsats # 18
- Hjulpipe #17
- Skrallenøkkel
- Momentnøkkel
- Bremsstempelverktøy
- Slagskrutrekker
- Brekkjern
- Skjermtrekk
- Stoppekloss

**Kjøp verktøy**

Utskifting: bremseskiver – BMW 5 Touring (E39). AUTODOCs eksperter anbefaler:

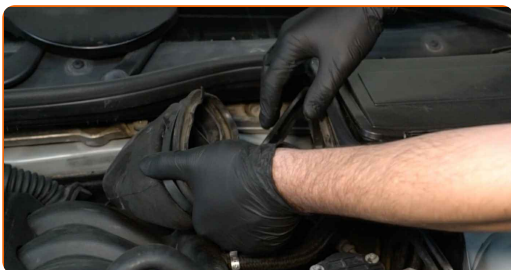
- Skift ut bremseskiver på bilen BMW 5 Touring (E39) i komplett sett for hver akse. Uavhengig av status på komponenter. Dette vil sikre jevn bremsing.
- Fremgangsmåten er identisk for begge bremseskiver på samme aksel.
- Ved bytte av bremseskiver, erstatt alltid bremseklossene.
- Alt arbeid bør utføres med motoren av.

**UTSKIFTING: BREMSESKIVER – BMW 5 TOURING (E39). FØLG DISSE TRINNENE:**

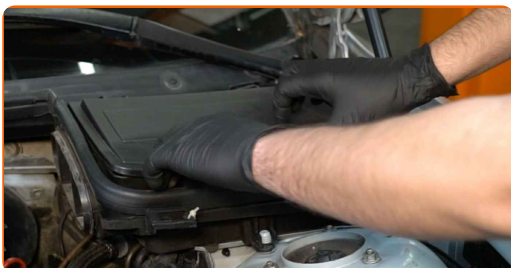
**1** Åpne panseret.

**2** Bruk et deksel for å beskytte skjermen for å unngå skader på lakken og plastdelene på bilen.

**3** Løs luftkanalen fra kabinfilterhuset.



**4** Løs klipsene til kabinfilterdekselet.



**5** Fjerne kupèfilterhusdekselet.



**6** Fjern pakningen til kabinfilterhuset.



**7** Fjern kupèens luftfilterhus.



**8** Skru løs tankklokken for bremsevæsken.



**9** Sikre hjulene med klosser.



10

Løsne hjulfesteboltene. Bruk en kraftpipe for hjulmutter #17.

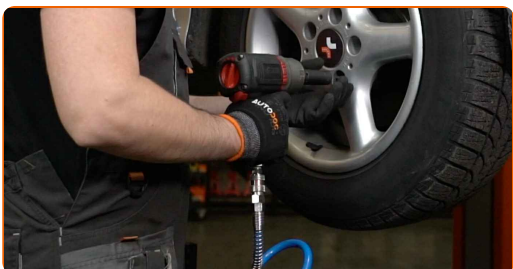


11

Hev fronten på bilen og sikre den på støttene.

12

Løsne hjulboltene.

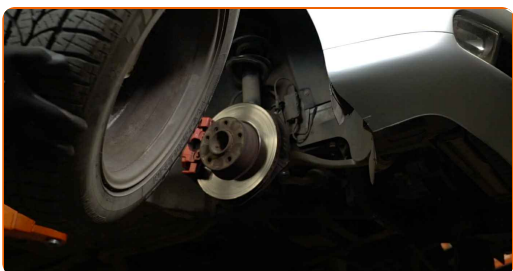


Utskifting: bremseskiver – BMW 5 Touring (E39). Tips fra AUTODOC:

- For å unngå skade, hold hjulet opp når boltene skrues løs.

13

Ta av hjulet.



**14** Fjern hetten til støvmansjetten på føringsstiftene i bremseklaven. Bruk et brekkjern.



**15** Skru løs bremsekalippernes feste. Bruk HEX nr. H7. Bruk en skrallenøkkel.



**16** Spre bremseklossene. Bruk et brekkjern.



**17** Løsne låsefjæren til bremsekaliperen. Bruk et brekkjern.



**18** Fjern bremsekaliperen.





Utskifting: bremseskiver – BMW 5 Touring (E39). AUTODOCs eksperter anbefaler:

- Knyt kaliperen til suspensjon eller til karosseriet med en ledning, uten å koble fra bremseslangen for å unngå trykkavlastning i bremsesystemet.
- Kontroller at bremsekaliperen ikke henger på bremseslangen.
- Ikke press inn bremsepedalen etter at bremsekaliperen er fjernet. Stemplet kan falle ut fra bremsesynderen som et resultat, og bremsevæskelekkasje og trykkavlastning kan forekomme i systemet.
- Sjekk brakett, styrepinne og mansjettene til bremsekaliperen. Rengjør dem. Bytt ved behov.

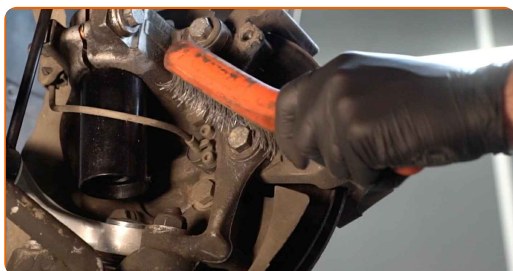
19

Fjern bremseklossene.



20

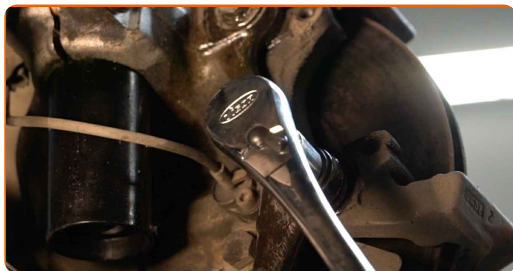
Rengjør festene på braketten til bremsekaliperen. Bruk en stålbørste. Bruk WD-40 spray.





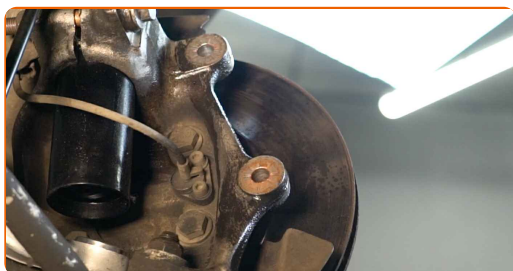
21

Skruløs kalipperbrakettfestet. Bruk en pipenøkkelinnsats #18. Bruk et svingjern.



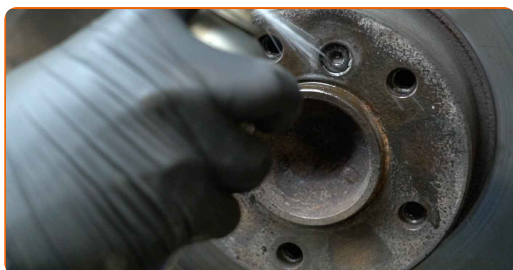
22

Fjern kalipperbraketten.



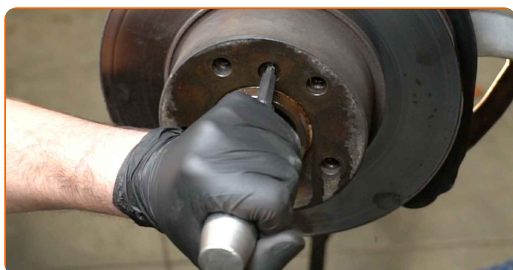
23

Rens festene til bremseskiven. Bruk en stålbørste. Bruk WD-40 spray.



24

Skruløs bremseskivefestet. Bruk HEX nr. H6. Bruk en slagskrutrekker.



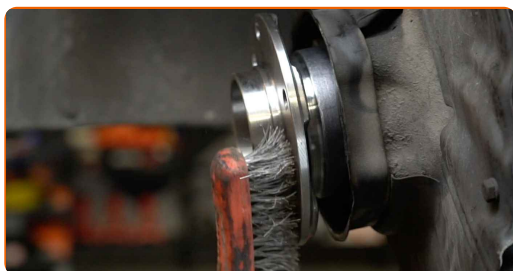
25

Fjern bremseskiven.



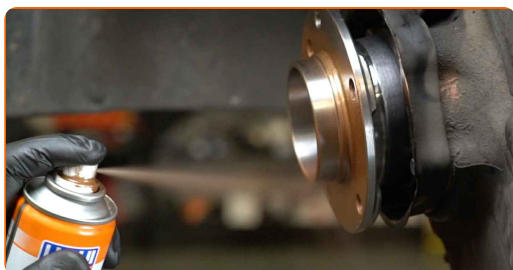
26

Rengjør navet. Bruk en stålbørste.



27

Behandle deretter kontaktflaten. Bruk kobberfett.



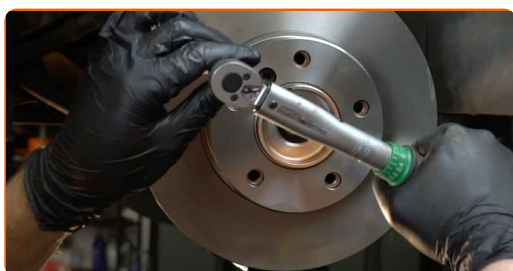
28

Installer bremseskiven.



29

Stram bremseskivefestet. Bruk HEX nr. H6. Bruk en momentnøkkel. Stram den til 16 Nm dreiemoment.



30

Rengjør bremsekalipperbraketten for smuss og støv. Bruk en stålbørste. Bruk bremserens.

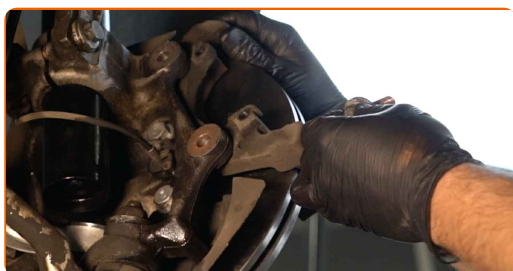


### AUTODOC anbefaler:

- Utskifting: bremsekiver – BMW 5 Touring (E39). Vent i noen minutter etter påføringen av sprayen.

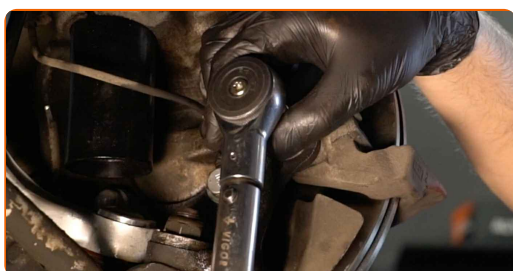
31

Installer bremsekalipperbraketten.



32

Stram bremsekalipperbraketten. Bruk en pipenøkkelinnsats #18. Bruk en momentnøkkel. Stram den til 110 Nm dreiemoment.



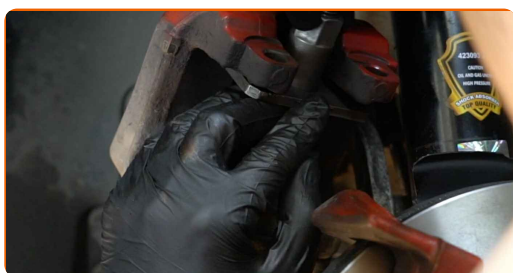
**33** Behandle stempelet til bremsecaliperen. Bruk bremserens.



**Utskifting: bremsekiver – BMW 5 Touring (E39). Tips:**

- Vent et par minutter etter at sprayen er påført.

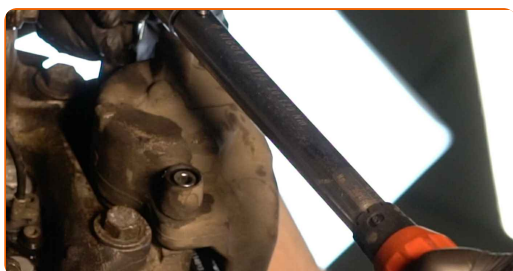
**34** Trykk inn bremsekaliper-stemplet. Bruk bremsestempelverktøy.



**35** Installer bremseklossene.

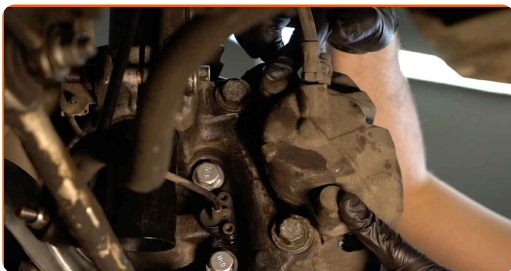


**36** Installer bremsekaliperen og fest den. Bruk HEX nr. H7. Bruk en momentnøkkel. Stram den til 30 Nm dreiemoment.



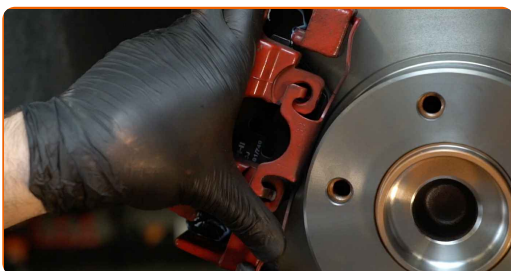
37

Installer hetten til støvmansjetten på føringsstiftene i bremseklaven.



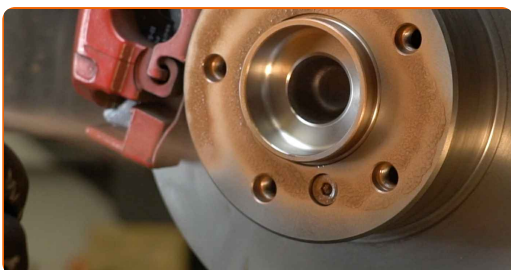
38

Monter bremsekaliperens holderfjær.



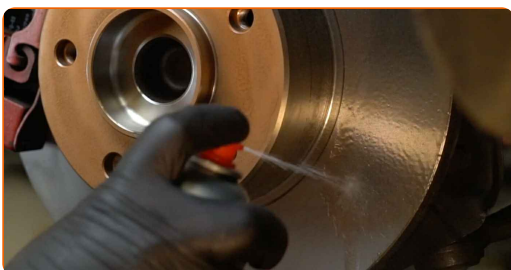
39

Behandle overflaten hvor bremsekiven kontakter felgen. Bruk kobberfett.



40

Rengjør overflaten av bremsekiven. Bruk bremserens.



Utskifting: bremsekiver – BMW 5 Touring (E39). Tips fra AUTODOCs eksperter:

- Vent et par minutter etter at sprayen er påført.



**41** Installer hjulet.



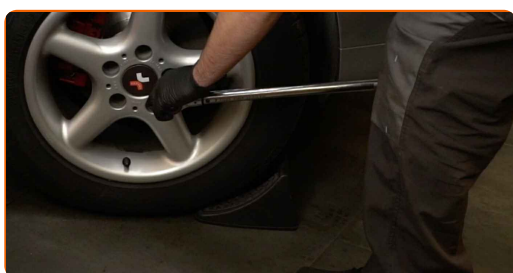
**AUTODOC anbefaler:**

- Viktig! Hold i hjulet når du skrur inn festboltene. BMW 5 Touring (E39)

**42** Skru inn boltene. Bruk en kraftpipe for hjulmutter #17.



**43** Senk bilen og stram hjulboltene, arbeid på kryss. Bruk en kraftpipe for hjulmutter #17. Bruk en momentnøkkel. Stram den til 120 Nm dreiemoment.

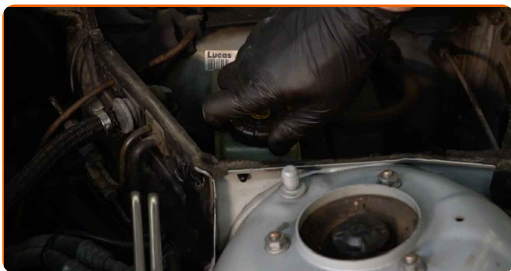


**Utskifting: bremseskiver – BMW 5 Touring (E39). AUTODOC anbefaler:**

- Kontroller bremsevæsknivået i ekspansjonstanken og etterfyll om nødvendig.

44

Stram tanklokket til bremsevæsken.

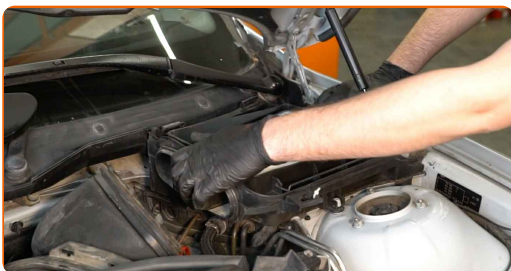


**AUTODOC anbefaler:**

- BMW 5 Touring (E39) – trykk inn bremsepedalen flere ganger uten å starte motoren, helt til den kjøles fast.

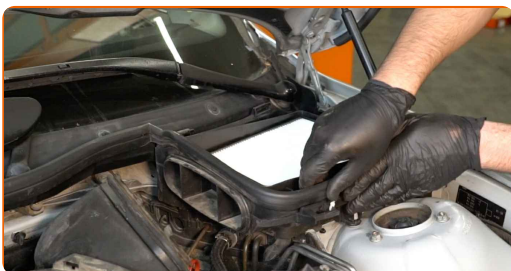
45

Monter kupèens luftfilterhus.



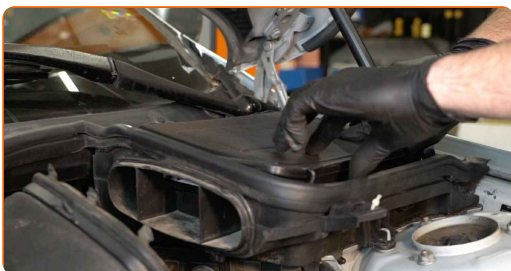
46

Fest pakningen til kabinfilterhuset igjen.



47

Installer kupèfilterhusdekslet. Pass på at du hører et klikk som indikerer at den er låst på plass.





**48** Fest klipsene til kabinfilterdekselet.



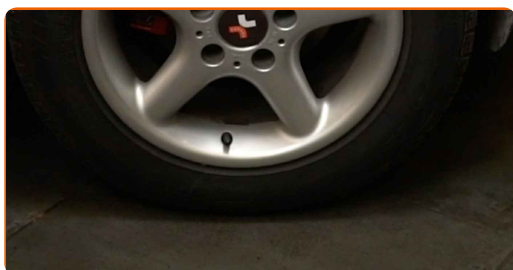
**49** Monter luftfilterkanalhuset.



**50** Fjern beskyttelsestrekket fra skjermen.

**51** Lukk panseret.

**52** Fjern jekker og klosser.



**GODT GJORT!** 

**SE FLERE VEILEDNINGER**

# AUTODOC – TOPP KVALITET OG RIMELIGE BILDELER PÅ NETTET

**AUTODOC-APPEN: SIKRE DEG GODE TILBUD I DEN PRAKTISKE APPEN VÅR**

GET IT ON  
**Google Play**

Download on the  
**App Store**

**Download**

**ET STORT UTVALG AV RESERVEDELER TIL BILEN DIN**

**BREMSESKIVER: ET STORT UTVALG**

## **ANSVARFRASKRIVELSE:**

Dokumentet inneholder kun generelle anbefalinger som kan være til hjelp ved reparasjoner eller utskiftninger. AUTODOC er ikke ansvarlig for tap, personskader, skader på eiendom som oppstår under reparasjonen eller utskiftningen på grunn av feilaktig bruk eller feiltolkning av de opplysningene som er stilt til rådighet.

AUTODOC er ikke ansvarlig for noen mulige feil og usikkerheter i denne veiledningen. Opplysningene er kun stilt til rådighet som informasjon og kan ikke erstatte veiledninger fra en spesialist.

AUTODOC er ikke ansvarlig for feil eller farlig bruk av apparater, verktøy eller bildeler. AUTODOC anbefaler sterkt å være forsiktig og følge sikkerhetsreglene ved gjennomføring av reparasjon eller utskiftning. Husk: Bruk av bildeler av mindreverdige kvalitet garanterer ikke at du oppnår riktig nivå av trafiksikkerhet.

© Copyright 2023 – Alt innhold, særlig tekster, fotografier og grafikker er beskyttet av opphavsrett. Alle rettigheter, inkludert mangfoldiggjørelse, kunngjøring, bearbeiding og oversettelse forbeholdes AUTODOC SE.