



Slik bytter du kupefilter
på en **Fiat Bravo 2** –
veiledning

VIDEOVEILEDNING

**i Viktig!**

Denne fremgangsmåten for bytte kan brukes for:

FIAT BRAVO II (198) 1.4 16V, FIAT BRAVO II (198) 1.6 D Multijet, FIAT BRAVO II (198) 1.9 D Multijet, FIAT BRAVO II (198) 1.4 LPG, FIAT STILO Multi Wagon (192) 2.4 20V, FIAT BRAVO II (198) 2.0 D Multijet, FIAT STILO (192) 1.2 16V, FIAT STILO (192) 1.6 16V, FIAT STILO (192) 1.8 16V, FIAT STILO (192) 1.9 JTD, FIAT STILO (192) 2.4 20V, FIAT STILO Multi Wagon (192) 1.6 16V, FIAT STILO Multi Wagon (192) 1.8 16V, FIAT STILO Multi Wagon (192) 1.9 JTD, FIAT STILO (192) 1.4 16V, (+ 15)

Trinnene kan variere litt, avhengig av designet på bilen.

UTSKIFTING: KUPEFILTER – FIAT BRAVO 2.
VERKTØYET DU KAN TRENGE:



- Phillips-skrutrekker

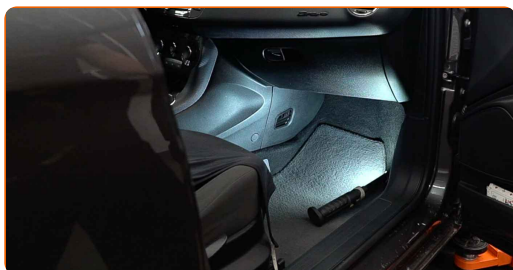
KJØP VERKTØY

Utskifting: kupefilter – Fiat Bravo 2. AUTODOC anbefaler:

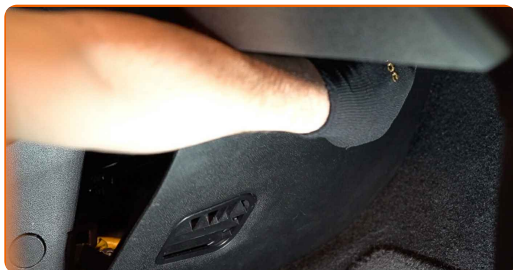
- Skift kupèfilter minst en gang hvert halvår, tidlig på våren og høsten.
- Følg vilkårene, anbefalingene og kravene for delens drift angitt av produsenten.
- Dersom luftstrømmen inn i kupèen er kraftig redusert, skift filter før planlagt vedlikehold.
- På enkelte biler er varmeapparatet plassert på passasjersiden.
- Alt arbeid bør utføres med motoren av.

UTSKIFTING: KUPEFILTER – FIAT BRAVO 2. ANBEFALT REKKEFØLGE FOR TRINNENE:

1 Flytt passasjeretet så langt bak som den kommer.



2 Lirk opp og frigjør festene forsiktig, og fjern kledningsplate på passasjersiden.



3

Skru løs festene på dekselet til kupèfilterhuset. Bruk en Philips-skrutrekker.



4

Fjerne kupèfilterhusdekselet.

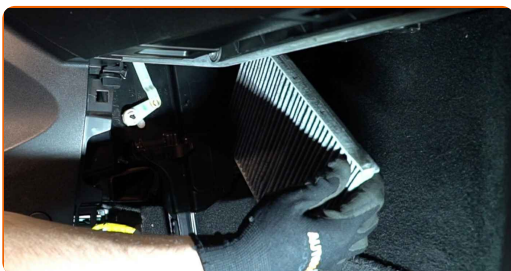


AUTODOC anbefaler:

- Utskifting: kupefilter – Fiat Bravo 2. Ikke bruk for mye kraft når du fjerner delen, den kan bli skadet.

5

Fjern kupèfilteret.



Utskifting: kupefilter – Fiat Bravo 2. Tips fra AUTODOCs eksperter:

- Ikke forsøk å rengjøre og gjenbruke filteret - det vil påvirke kvaliteten på luftrengjøringen inne i bilen.

6

Installer kupéfilteret i setet.

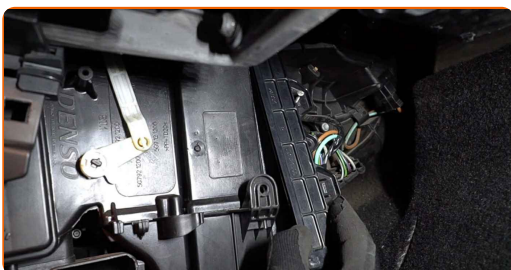


Utskifting: kupefilter – Fiat Bravo 2. Profesjonelle anbefalinger:

- Sjekk riktig plassering av filterelementet. La det ikke sitte skjevt.
- Følg retningspilen for luftstrømmen på filteret.
- Obs! Bruk kvalitetsfilter – Fiat Bravo 2.

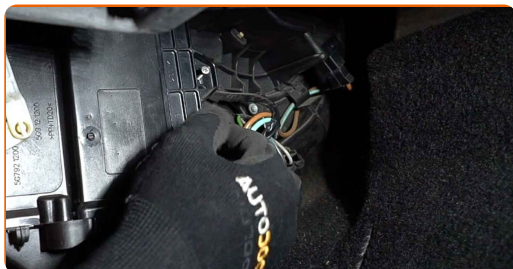
7

Installer kupéfilterhusdekselet.



8

Skrue fast festene på dekselet til kupéfilteret. Bruk en Philips-skrutrekker.



9

Monter kledningsplate på siden. Plasser glidebolter ved å bruke styretapper og lås festene.



AUTODOC anbefaler:

- Utskifting: kupefilter – Fiat Bravo 2. Ikke bruk for mye kraft ved monteringen. Det kan skade festene.

10

Før passasjeretsetet tilbake til sin opprinnelige posisjon.



11

Slå på tenningen.

**12**

Slå på klimaanlegget. Dette er nødvendig for å påse at komponentene fungerer korrekt.

**13**

Slå av tenningen.

**GODT GJORT!** **SE FLERE VEILEDNINGER**

AUTODOC – TOPP KVALITET OG RIMELIGE BILDELER PÅ NETTET

AUTODOC-APPEN: SIKRE DEG GODE TILBUD I DEN PRAKTISKE
APPEN VÅR



The image shows two smartphones displaying the Autodoc app interface. The left phone shows a search bar, a 'TODAY'S OFFERS' section with a car air filter, and a 'CATEGORIES' section with items like 'Axel Mounting Steering Whe' and 'Spark, Gl Ignit'. The right phone shows the Autodoc logo and a collection of various car parts.

+ AUTODOC

GET IT ON
Google Play

Download on the
App Store

Download

ET STORT UTVALG AV RESERVEDELER TIL BILEN DIN

KJØP RESERVEDELER FOR FIAT

KUPEFILTER: ET STORT UTVALG

[VELG BILDELER FOR FIAT BRAVO 2](#)[KUPEFILTER FOR FIAT: KJØP NÅ](#)[KUPEFILTER FOR FIAT BRAVO 2: DE BESTE TILBUDENE OG SALGENE](#)

ANSVARFRASKRIVELSE:

Dokumentet inneholder kun generelle anbefalinger som kan være til hjelp ved reparasjoner eller utskiftninger. AUTODOC er ikke ansvarlig for tap, personskader, skader på eiendom som oppstår under reparasjonen eller utskiftningen på grunn av feilaktig bruk eller feiltolkning av de opplysningene som er stilt til rådighet.

AUTODOC er ikke ansvarlig for noen mulige feil og usikkerheter i denne veiledningen. Opplysningene er kun stilt til rådighet som informasjon og kan ikke erstatte veiledninger fra en spesialist.

AUTODOC er ikke ansvarlig for feil eller farlig bruk av apparater, verktøy eller bildeler. AUTODOC anbefaler sterkt å være forsiktig og følge sikkerhetsreglene ved gjennomføring av reparasjon eller utskiftning. Husk: Bruk av bildeler av mindreverdige kvalitet garanterer ikke at du oppnår riktig nivå av trafiksikkerhet.

© Copyright 2023 – Alt innhold, særlig tekster, fotografier og grafikker er beskyttet av opphavsrett. Alle rettigheter, inkludert mangfoldiggjørelse, kunngjøring, bearbeiding og oversettelse forbeholdes AUTODOC SE.