



Slik bytter du nedre  
bærearmer fremme på en  
**Mercedes W203** –  
veiledning

## VIDEOVEILEDNING

**i Viktig!**

Denne fremgangsmåten for bytte kan brukes for:

MERCEDES-BENZ C-Klasse T-modell (S204) C 250 CGI (204.247), MERCEDES-BENZ C-Klasse Sedan (W204) C 180 CDI (204.000), MERCEDES-BENZ C-Klasse Sedan (W204) C 200 CDI (204.001), MERCEDES-BENZ C-Klasse Sedan (W204) C 350 (204.057), MERCEDES-BENZ C-Klasse T-modell (S204) C 200 CDI (204.201), MERCEDES-BENZ C-Klasse T-modell (S204) C 180 CGI (204.249), MERCEDES-BENZ C-Klasse Sedan (W204) C 350 CDI (204.023), MERCEDES-BENZ E-Klasse Coupé (C207) E 300 (207.355), MERCEDES-BENZ E-Klasse Coupé (C207) E 350 (207.359), MERCEDES-BENZ E-Klasse Cabrio (A207) E 300 (207.455), MERCEDES-BENZ E-Klasse Cabrio (A207) E 350 (207.459), MERCEDES-BENZ E-Klasse Coupé (C207) E 500 (207.373), MERCEDES-BENZ E-Klasse Cabrio (A207) E 500 (207.473), MERCEDES-BENZ C-Klasse T-modell (S204) C 180 CDI (204.200), MERCEDES-BENZ C-Klasse T-modell (S204) C 350 CDI (204.223), (+ 133)

Trinnene kan variere litt, avhengig av designet på bilen.

UTSKIFTING: NEDRE ARM FREMME – MERCEDES W203. VERKTØYET DU KAN TRENGE:



- Stålbørste
- WD-40 spray
- Bremserens
- Kobberpasta
- Momentnøkkel
- Kombinasjonsnøkkel #21
- Kombinasjonsnøkkel #22
- Pibenøkkelinnsats # 8
- Pibenøkkelinnsats # 21
- Hjulpipe #17
- Skrallenøkkel
- Kuleleddavtrekker
- Hydraulisk transmisjon jekk
- Stoppekloss

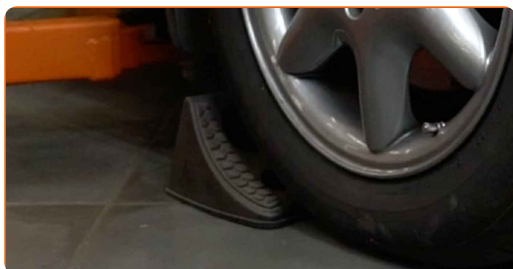
**KJØP VERKTØY**

Utskifting: nedre arm fremme – Mercedes W203. AUTODOC anbefaler:

- Fremgangsmåten er identisk for nedre styrearm til venstre og høyre.
- Merk: Alt arbeid på bilen – Mercedes W203 – må utføres med motoren koblet ut.

**GJENNOMFØR UTSKIFTINGEN I FØLGENDE REKKEFØLGE:**

**1** Sikre hjulene med klosser.



**2** Løsne hjulfesteboltene. Bruk en kraftpipe for hjulmutter #17.



**3** Hev fronten på bilen og sikre den på støttene.



**4** Løsne hjulboltene.



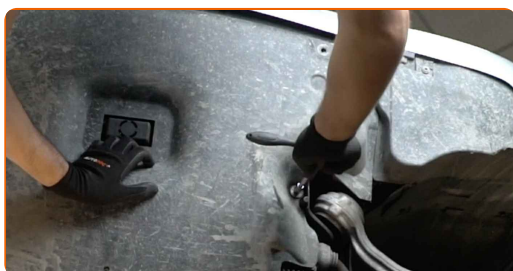
**AUTODOC anbefaler:**

- Advarsel! Hold i hjulet når du skruer løs festeboltene for å unngå skader. Mercedes W203

**5** Ta av hjulet.



**6** Løsne festene på det nedre dekselet til oljepannen. Bruk en pipenøkkelinnsats #8. Bruk en skrallenøkkel.

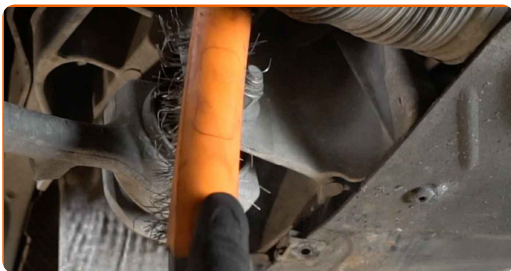


**7** Fjern dekselet til oljepannen.



8

Rengjør alle ledd på armen. Bruk en stålbørste. Bruk WD-40 spray.

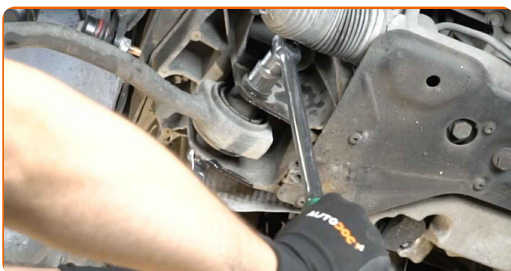


### AUTODOC anbefaler:

- Utskifting: nedre arm fremme – Mercedes W203. Vent i noen minutter etter påføringen av sprayen.

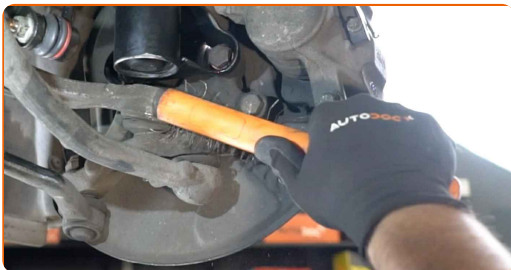
9

Skruløs armfestet fra underrammen. Bruk en kombinasjonsnøkkel #21. Bruk en pipenøkkelinnsats #21. Bruk en skrallenøkkel.



10

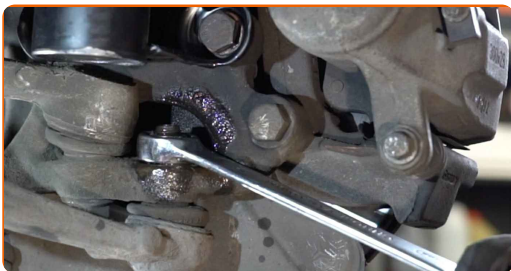
Rengjør alle ledd på armen. Bruk en stålbørste. Bruk WD-40 spray.



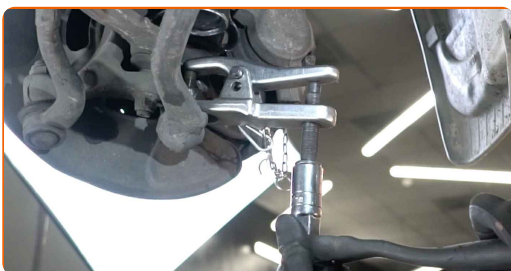
### AUTODOC anbefaler:

- Utskifting: nedre arm fremme – Mercedes W203. Vent i noen minutter etter påføringen av sprayen.

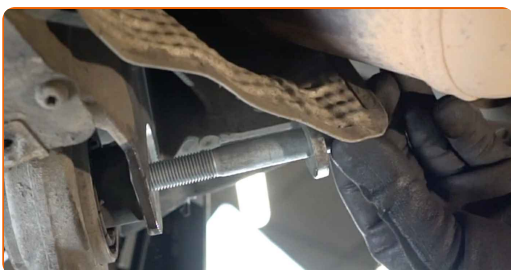
**11** Skru kuleleddfestet til styrespindelen. Bruk en kombinasjonsnøkkel #21.



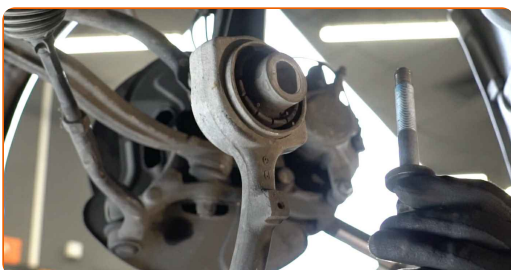
**12** Koble kuleleddet fra styrespindelen. Bruk en avtrekker for kuleledd.



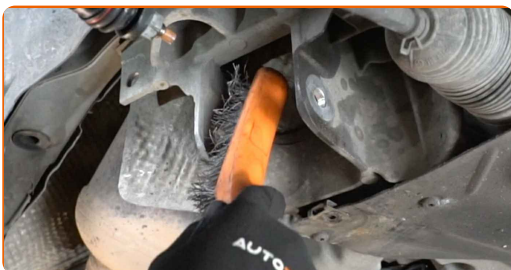
**13** Fjern festebolt.



**14** Fjern armen.

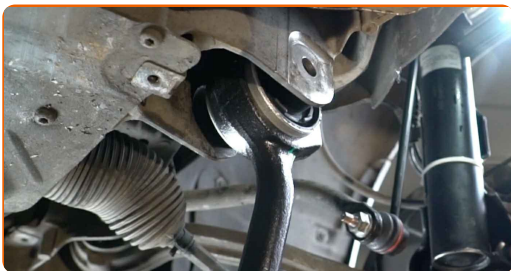


**15** Rengjør setene/festepunktet og gjengene på opphengsarmen. Bruk en stålbørste. Bruk WD-40 spray.



16

Installer en ny arm.

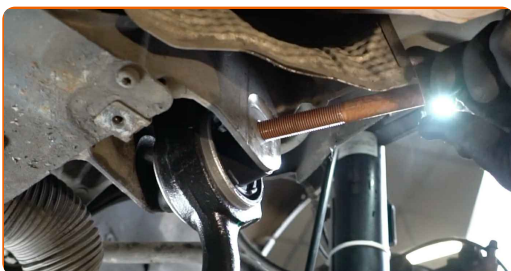


Utskifting: nedre arm fremme – Mercedes W203. Profesjonelle anbefalinger:

- Bruk kun nye bolter og muttere under installasjonsprosessen.
- Ikke skad kulele-dekselet.

17

Monter festebolten.



18

Koble kuleleddet til styrespindelen.





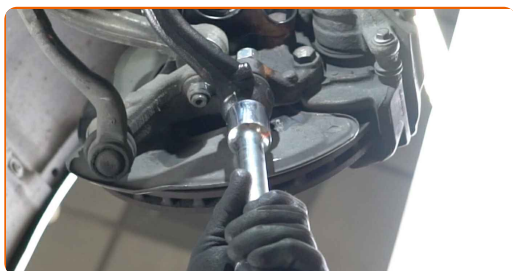
19

Skru fast festet som kobler kulleleddet til styrespindelen. Bruk en kombinasjonsnøkkel #22.



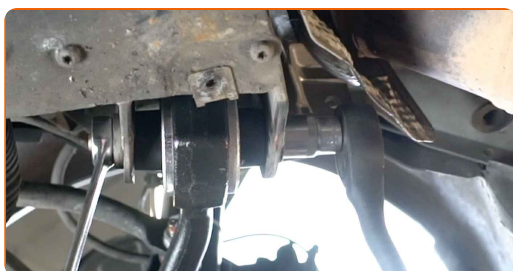
20

Støtt armen. Bruk en hydraulisk jekk.



21

Skru fast festet som kobler bæreamen til underrammen. Bruk en kombinasjonsnøkkel #21. Bruk en pipenøkkelinnsats #21. Bruk en skrallenøkkel.



22

Stram det bakre festet som kobler armen til underrammen. Bruk en kombinasjonsnøkkel #21. Bruk en pipenøkkelinnsats #21. Bruk en momentnøkkel. Stram den til 80 Nm dreiemoment.+120°



**AUTODOC anbefaler:**

- Viktig! Bruk nye festelementer.

**23**

Stram kuleleddfestet. Bruk en kombinasjonsnøkkel #22. Bruk en momentnøkkel. Stram den til 50 Nm dreiemoment.+60°

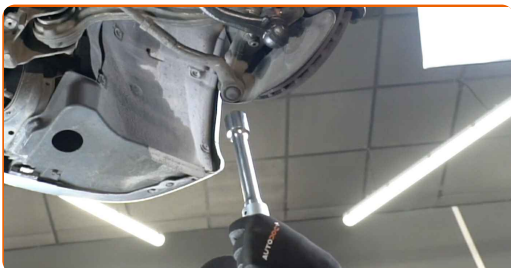


**AUTODOC anbefaler:**

- Viktig! Bruk nye festelementer.

**24**

Fjern støtten fra under armen.

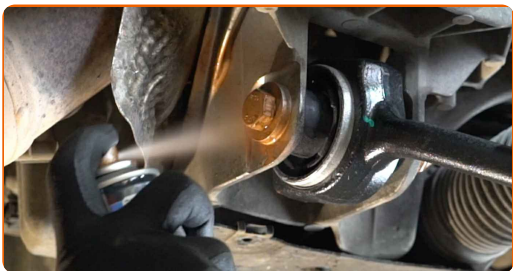


**AUTODOC anbefaler:**

- Utskifting: nedre arm fremme – Mercedes W203. Senk den hydrauliske jekken jevnt og uten rykk for å unngå skader på komponenter og mekanismer.

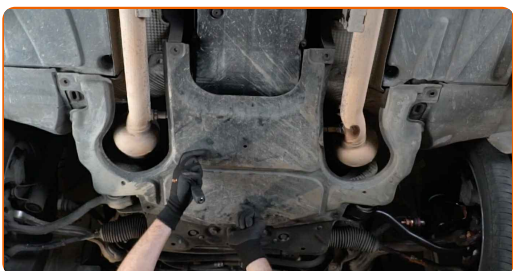
25

Behandle alle leddene armen. Bruk kobberfett.



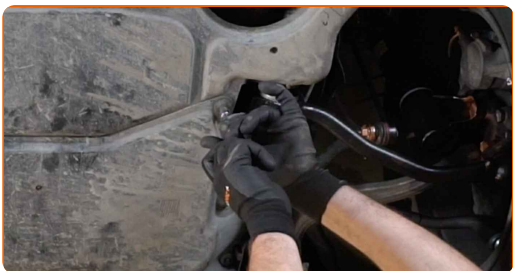
26

Sett på igjen dekselet til oljesumpen.



27

Stram festene på oljesumpen nedre deksel. Bruk en pipenøkkelinnsats #8. Bruk en skrallenøkkel.



28

Behandle overflaten hvor bremsekiven kontakter felgen. Bruk kobberfett.



29

Rengjør overflaten av bremsekiven. Bruk bremserens.



**AUTODOC anbefaler:**

- Utskifting: nedre arm fremme – Mercedes W203. Vent i noen minutter etter påføringen av sprayen.

**30**

Installer hjulet.



**AUTODOC anbefaler:**

- Advarsel! Hold i hjulet når du skrur inn festeboltene på bilen for å unngå skader. Mercedes W203

**31**

Skru inn boltene. Bruk en kraftpipe for hjulmutter #17.



**32**

Senk bilen og stram hjulboltene, arbeid på kryss. Bruk en kraftpipe for hjulmutter #17. Bruk en momentnøkkel. Stram den til 110 Nm dreiemoment.



33

Fjern jekker og klosser.



**GODT GJORT!** 

**SE FLERE VEILEDNINGER**

# AUTODOC – TOPP KVALITET OG RIMELIGE BILDELER PÅ NETTET

AUTODOC-APPEN: SIKRE DEG GODE TILBUD I DEN PRAKTISKE  
APPEN VÅR



The advertisement features two smartphones. The left one shows the app's main screen with a search bar, 'TODAY'S OFFERS' section featuring a tire and filter, a 'Daily check' section, and 'CATEGORIES' including 'Axel Mounting Steering Whe' and 'Spark, Gl Ignit'. The right one shows a grid of various car parts. To the right of the phones are three dark buttons: 'GET IT ON Google Play', 'Download on the App Store', and 'Download'.

**ET STORT UTVALG AV RESERVEDELER TIL BILEN DIN**

**KJØP RESERVEDELER FOR MERCEDES**

**BÆREBRU: ET STORT UTVALG**

**VELG BILDELER FOR MERCEDES W203**

**BÆREBRU FOR MERCEDES: KJØP NÅ**

**BÆREBRU FOR MERCEDES W203: DE BESTE TILBUDENE  
OG SALGENE**

## **ANSVARSKRIVELSE:**

Dokumentet inneholder kun generelle anbefalinger som kan være til hjelp ved reparasjoner eller utskiftninger. AUTODOC er ikke ansvarlig for tap, personskader, skader på eiendom som oppstår under reparasjonen eller utskiftningen på grunn av feilaktig bruk eller feiltolkning av de opplysningene som er stilt til rådighet.

AUTODOC er ikke ansvarlig for noen mulige feil og usikkerheter i denne veiledningen. Opplysningene er kun stilt til rådighet som informasjon og kan ikke erstatte veiledninger fra en spesialist.

AUTODOC er ikke ansvarlig for feil eller farlig bruk av apparater, verktøy eller bildeler. AUTODOC anbefaler sterkt å være forsiktig og følge sikkerhetsreglene ved gjennomføring av reparasjon eller utskiftning. Husk: Bruk av bildeler av mindreverdige kvalitet garanterer ikke at du oppnår riktig nivå av trafiksikkerhet.

© Copyright 2022 – Alt innhold, særlig tekster, fotografier og grafikker er beskyttet av opphavsrett. Alle rettigheter, inkludert mangfoldiggjørelse, kunngjøring, bearbeiding og oversettelse forbeholdes AUTODOC GmbH.