



Slik bytter du kupefilter
på en **Mercedes W203** –
veiledning

VIDEOVEILEDNING



Viktig!

Denne fremgangsmåten for bytte kan brukes for:

MERCEDES-BENZ C-Klasse Sedan (W203) C 180 (203.035), MERCEDES-BENZ C-Klasse Sedan (W203) C 200 Kompressor (203.045), MERCEDES-BENZ C-Klasse Sedan (W203) C 240 (203.061), MERCEDES-BENZ C-Klasse Sedan (W203) C 320 (203.064), MERCEDES-BENZ C-Klasse Sedan (W203) C 200 CDI (203.004), MERCEDES-BENZ C-Klasse Sedan (W203) C 270 CDI (203.016), MERCEDES-BENZ C-Klasse Sedan (W203) C 220 CDI (203.006), MERCEDES-BENZ C-Klasse Sedan (W203) C 32 AMG Kompressor (203.065), MERCEDES-BENZ C-Klasse Coupé (CL203) C 180 (203.735), MERCEDES-BENZ C-Klasse Coupé (CL203) C 200 Kompressor (203.745), MERCEDES-BENZ C-Klasse Coupé (CL203) C 220 CDI (203.706), MERCEDES-BENZ C-Klasse Coupé (CL203) C 230 Kompressor (203.747), MERCEDES-BENZ C-Klasse T-modell (S203) C 200 Kompressor (203.245), MERCEDES-BENZ C-Klasse T-modell (S203) C 320 (203.264), MERCEDES-BENZ C-Klasse T-modell (S203) C 200 CDI (203.204), (+ 85)

Trinnene kan variere litt, avhengig av designet på bilen.

UTSKIFTING: KUPEFILTER – MERCEDES W203. LISTE
MED VERKTØYET DU KAN TRENGE:



- Skjermtrekk

[KJØP VERKTØY](#)

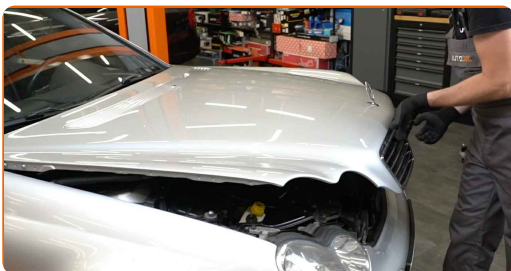
Utskifting: kupefilter – Mercedes W203. Profesjonelle anbefalinger:

- Skift kupèfilter minst en gang hvert halvår, tidlig på våren og høsten.
- Følg vilkårene, anbefalingene og kravene for delens drift angitt av produsenten.
- Dersom luftstrømmen inn i kupèen er kraftig redusert, skift filter før planlagt vedlikehold.
- Alt arbeid bør utføres med motoren av.

GJENNOMFØR UTSKIFTINGEN I FØLGENDE REKKEFØLGE:

1

Åpne panseret.

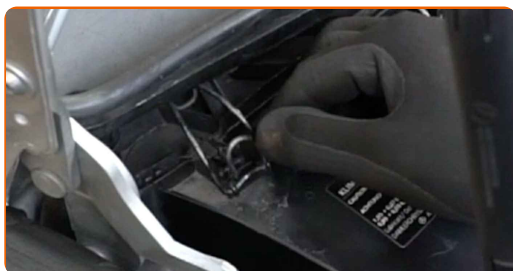


2

Bruk et deksel for å beskytte skjermen for å unngå skader på lakken og plastdelene på bilen.



3 Løs klipsene til kabinfilterdekselet.



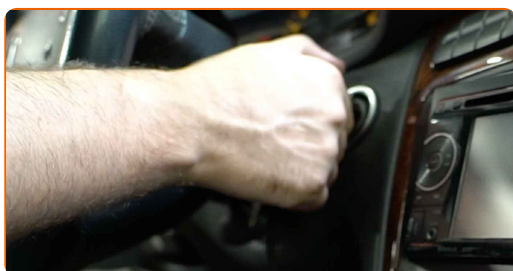
4 Fjerne kupefilterhusdekselet.



AUTODOC anbefaler:

- Utskifting: kupefilter – Mercedes W203. Ikke bruk for mye kraft når du fjerner den, det kan føre til at den blir skadet.

5 Slå på tenningen.



6 Sett styreelementet til varmespjeldet i øvre stilling.



7 Slå av tenningen.

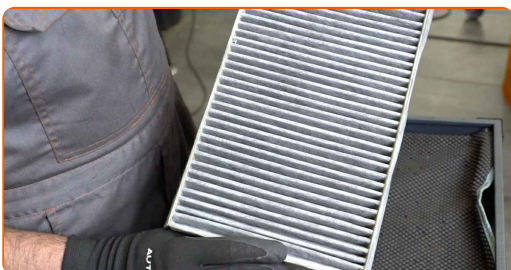
8 Rengjør filterhuset og dekselet til kupéfilteret.



Utskifting: kupefilter – Mercedes W203. AUTODOC anbefaler:

- Fjern eventuelle rester fra kupéfilterhuset nøye for å hindre forurensning av ventilasjonskanalen.

9 Fjern filterelementet fra filterhuset.



Utskifting: kupefilter – Mercedes W203. Tips fra AUTODOCs eksperter:

- Ikke forsøk å rengjøre og gjenbruke filteret - det vil påvirke kvaliteten på luftrengjøringen inne i bilen.

10

Sett inn et nytt filterelement i filterhuset. Sjekk at filterkanten sitter stramt på huset.



AUTODOC anbefaler:

- Sjekk riktig plassering av filterelementet. La det ikke sitte skjevt.
- Følg retningspilen for luftstrømmen på filteret.
- Obs! Bruk kvalitetsfilter – Mercedes W203.

11

Installer kupèfilterhusdekslet. Pass på at du hører et klikk som indikerer at den er låst på plass.



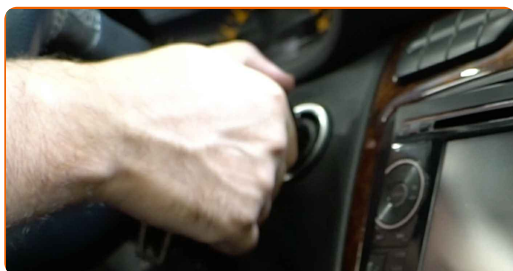
Utskifting: kupefilter – Mercedes W203. Tips:

- Vær forsiktig når du monterer delen, slik at du ikke skader den.

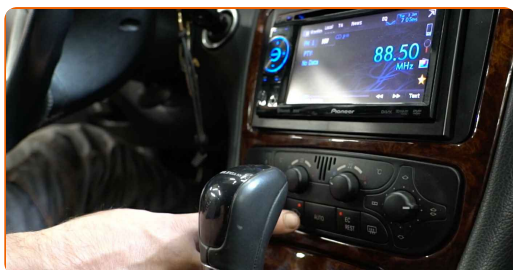
12 Fest klipsene til kabinfilterdekselet.



13 Slå på tenningen. Dette er nødvendig for å påse at komponentene fungerer korrekt.



14 Sett styreelementet til varmespjeldet i normal stilling.



15 Slå av tenningen.



16

Fjern beskyttelsestrekket fra skjermen.



17

Lukk panseret.



GODT GJORT! 

SE FLERE VEILEDNINGER

AUTODOC – TOPP KVALITET OG RIMELIGE BILDELER PÅ NETTET

AUTODOC-APPEN: SIKRE DEG GODE TILBUD I DEN PRAKTISKE
APPEN VÅR



The image shows two smartphones displaying the Autodoc app interface. The left phone shows a search bar, a 'TODAY'S OFFERS' section with a car filter, and a 'CATEGORIES' section with items like 'Axel Mounting Steering Whe' and 'Spark, Gl Ignit'. The right phone shows the Autodoc logo and a collection of car parts.

+ AUTODOC

GET IT ON
Google Play

Download on the
App Store

Download

ET STORT UTVALG AV RESERVEDELER TIL BILEN DIN

KJØP RESERVEDELER FOR MERCEDES

KUPEFILTER: ET STORT UTVALG

VELG BILDELER FOR MERCEDES W203

KUPEFILTER FOR MERCEDES: KJØP NÅ

**KUPEFILTER FOR MERCEDES W203: DE BESTE TILBUDENE
OG SALGENE**

ANSVARSKRIVELSE:

Dokumentet inneholder kun generelle anbefalinger som kan være til hjelp ved reparasjoner eller utskiftninger. AUTODOC er ikke ansvarlig for tap, personskader, skader på eiendom som oppstår under reparasjonen eller utskiftningen på grunn av feilaktig bruk eller feiltolkning av de opplysningene som er stilt til rådighet.

AUTODOC er ikke ansvarlig for noen mulige feil og usikkerheter i denne veiledningen. Opplysningene er kun stilt til rådighet som informasjon og kan ikke erstatte veiledninger fra en spesialist.

AUTODOC er ikke ansvarlig for feil eller farlig bruk av apparater, verktøy eller bildeler. AUTODOC anbefaler sterkt å være forsiktig og følge sikkerhetsreglene ved gjennomføring av reparasjon eller utskiftning. Husk: Bruk av bildeler av mindreverdige kvalitet garanterer ikke at du oppnår riktig nivå av trafiksikkerhet.

© Copyright 2023 – Alt innhold, særlig tekster, fotografier og grafikker er beskyttet av opphavsrett. Alle rettigheter, inkludert mangfoldiggjørelse, kunngjøring, bearbeiding og oversettelse forbeholdes AUTODOC SE.