



Slik bytter du nedre
bærearmløp bak på en
Mercedes W204 –
veiledning

VIDEOVEILEDNING

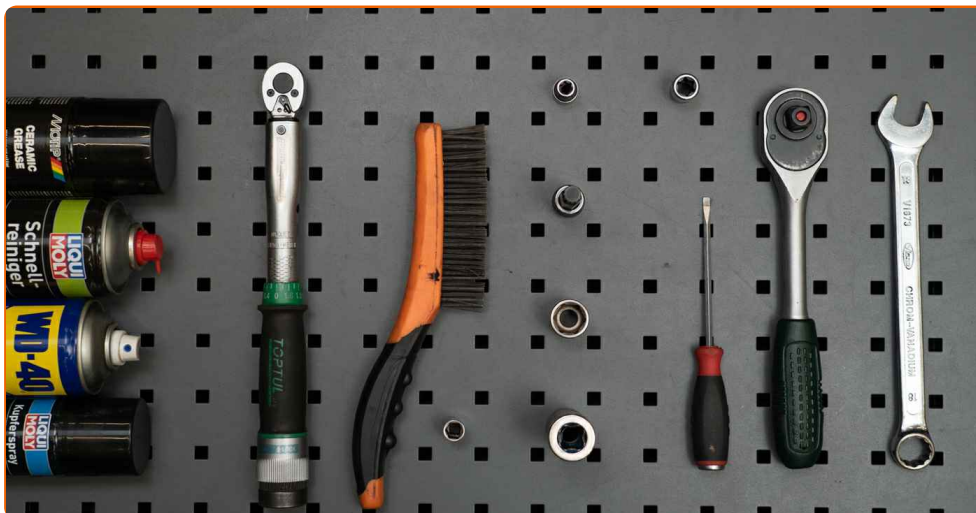
**i Viktig!**

Denne fremgangsmåten for bytte kan brukes for:

MERCEDES-BENZ CLS Coupé (C218) CLS 350 (218.359), MERCEDES-BENZ CLS Coupé (C218) CLS 250 CDI / BlueTEC / d (218.303, 218.304), MERCEDES-BENZ CLS Coupé (C218) CLS 350 CDI (218.323), MERCEDES-BENZ CLS Coupé (C218) CLS 63 AMG (218.374), MERCEDES-BENZ CLS Coupé (C218) CLS 500 (218.373), MERCEDES-BENZ C-Klasse Sedan (W204) C 180 CDI (204.000), MERCEDES-BENZ C-Klasse Sedan (W204) C 300 CDI 4-matic (204.092), MERCEDES-BENZ C-Klasse Sedan (W204) C 350 (204.057), MERCEDES-BENZ C-Klasse Sedan (W204) C 350 4-matic (204.088), MERCEDES-BENZ C-Klasse Coupé (C204) C 63 AMG (204.377), MERCEDES-BENZ E-Klasse Sedan (W212) E 250 CDI / BlueTEC 4-matic (212.082, 212.097), MERCEDES-BENZ E-Klasse Sedan (W212) E 300 CDI / BlueTEC (212.020, 212.021, 212.027), MERCEDES-BENZ E-Klasse Sedan (W212) E 350 CDI (212.023), MERCEDES-BENZ E-Klasse Sedan (W212) E 350 CDI 4-matic (212.093), MERCEDES-BENZ E-Klasse Sedan (W212) E 200 NGT (212.041), (+ 325)

Trinnene kan variere litt, avhengig av designet på bilen.

UTSKIFTING: NEDRE BÆREARM BAK – MERCEDES W204. VERKTØYET DU KAN TRENGE:



- Stålbørste
- WD-40 spray
- Bremserens
- Keramisk pasta
- Kobberpasta
- Momentnøkkel
- Kombinasjonsnøkkel #18
- Pipenøkkelinnsats # 10
- Pipenøkkelinnsats # 18
- Torx bits E10
- Torx bits E14
- XZN pipebit # 12
- Hjulpipe #17
- Skrallenøkkel
- Flat skrutrekker
- Hydraulisk transmisjon jekk
- Stoppekloss

KJØP VERKTØY

Utskifting: nedre bærearml bak – Mercedes W204. Tips fra AUTODOC:

- Fremgangsmåten er identisk for nedre styrearm til venstre og høyre.
- Merk: Alt arbeid på bilen – Mercedes W204 – må utføres med motoren koblet ut.

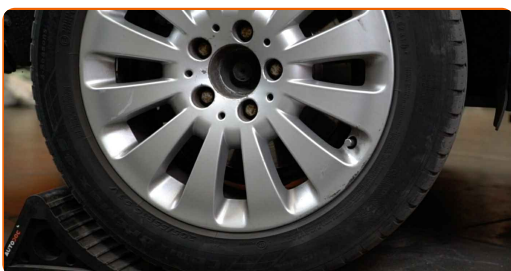
GJENNOMFØR UTSKIFTINGEN I FØLGENDE REKKEFØLGE:

1 Sikre hjulene med klosser.

2 Løsne hjulfesteboltene. Bruk en kraftpipe for hjulmutter #17.



3 Jekk opp bilen.



Utskifting: nedre bæream bak – Mercedes W204. AUTODOC's eksperter anbefaler:

- Pass på at den står støtt på en jevn overflate hvis du bruker en jekk.
- Bilen må også sikres med støttebukker.

4

Løsne hjulboltene.



AUTODOC anbefaler:

- Advarsel! Hold i hjulet når du skrur løs festeboltene for å unngå skader. Mercedes W204

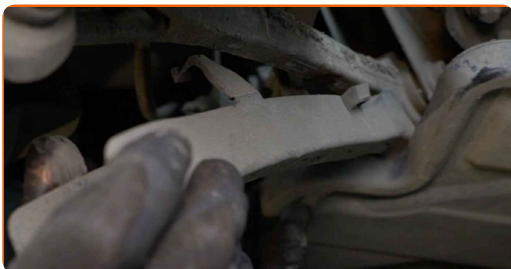
5

Ta av hjulet.



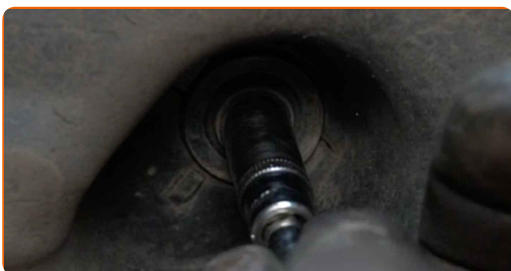
6

Løs opp festene og fjern plastdekselet til bæreamen. Bruk en flat skrutrekker.



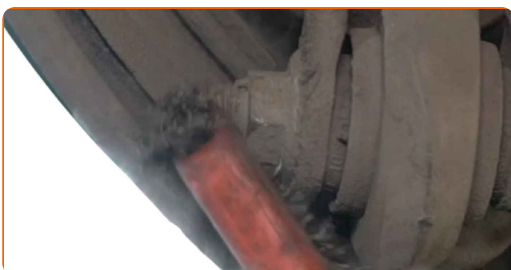
7

Skruløs festene til plastdekselet til understellet. Bruk en pipenøkkelinnsats #10. Bruk en skrallenøkkel.



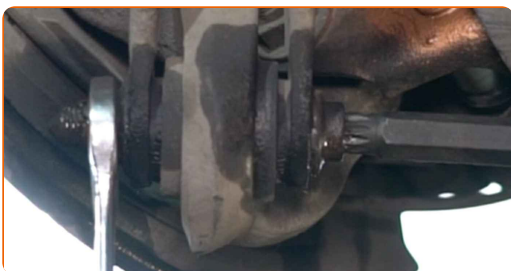
8

Rengjør alle ledd på armen. Bruk en stålbørste. Bruk WD-40 spray.

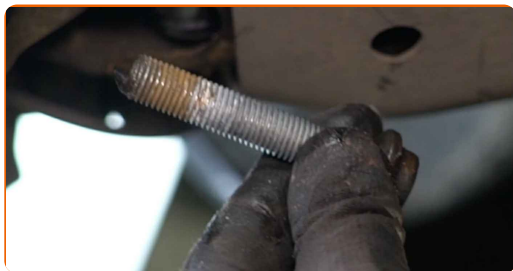


9

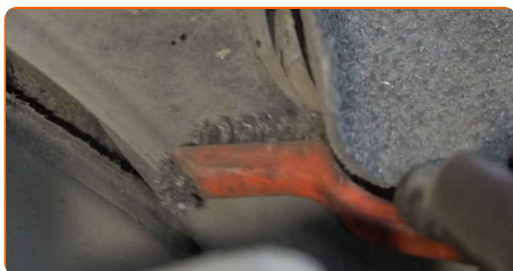
Skruløs festet som kobler bæreamen til akseltappen. Bruk en kombinasjonsnøkkel #18. Bruk XZN #12. Bruk en skrallenøkkel.



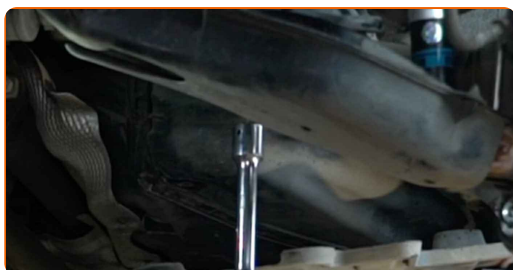
10 Fjern festebolt.



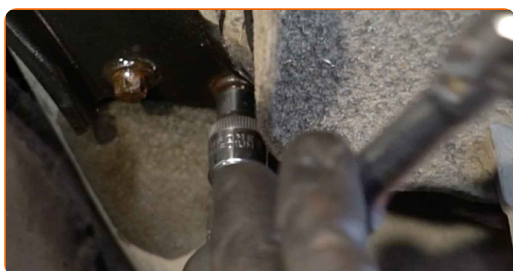
11 Rengjør festene til braketten til underrammen. Bruk en stålbørste. Bruk WD-40 spray.



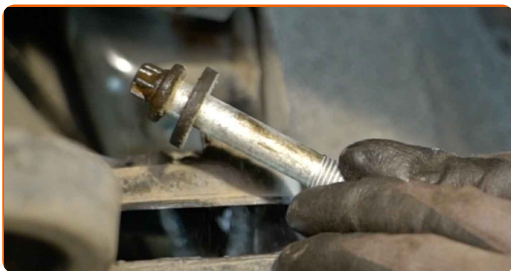
12 Støtt opp underrammen. Bruk en hydraulisk jekk.



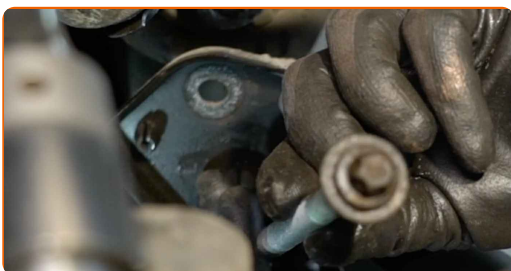
13 Skru løs festene til braketten til underrammen. Dette er nødvendig for å nå den øvre festebolten til bærearman. Bruk Torx E10. Bruk Torx E14. Bruk en skrallenøkkel.



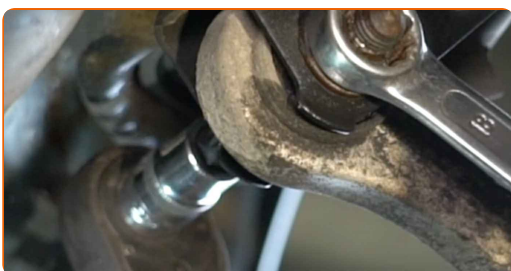
14 Fjern festboltene.



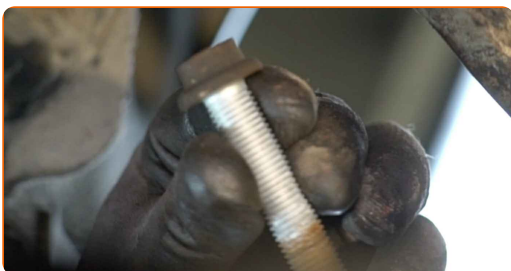
15 Fjern braketten til underrammen.



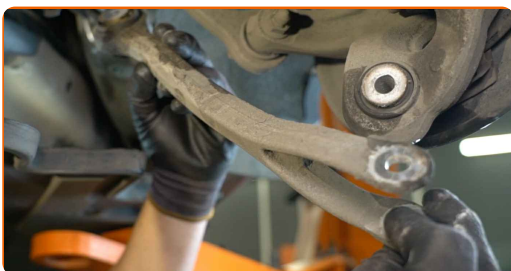
16 Skru ut festet som kobler bæreamen til underrammen. Bruk en kombinasjonsnøkkel #18. Bruk XZN #12. Bruk en skrallenøkkel.



17 Fjern festbolt.



18 Fjern armen.



19

Rengjør festepunktene til bæreamen. Bruk en stålbørste. Bruk WD-40 spray.



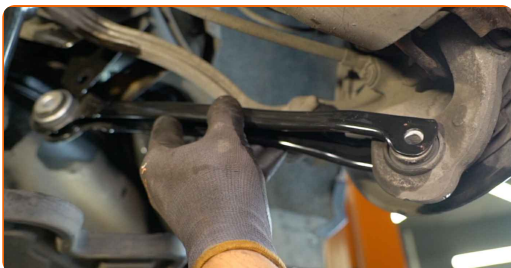
20

Rengjør festepunktene til braketten til underrammen. Bruk en stålbørste. Bruk WD-40 spray.



21

Installer en ny arm.



Utskifting: nedre bæream bak – Mercedes W204. Profesjonelle anbefalinger:

- Bruk kun nye bolter og muttere under installasjonsprosessen.

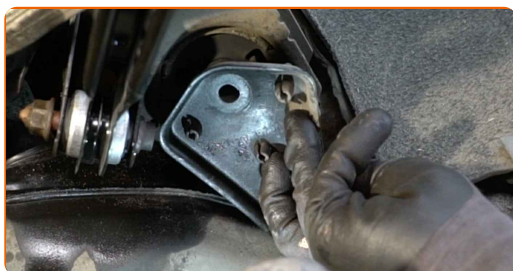
22

Monter festebolter.



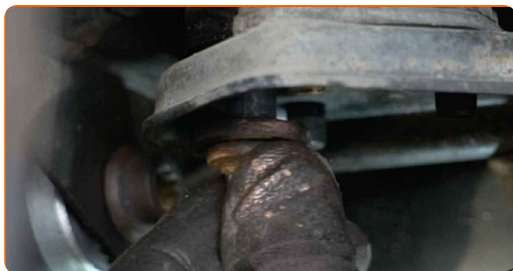
23

Monter braketten til underrammen.



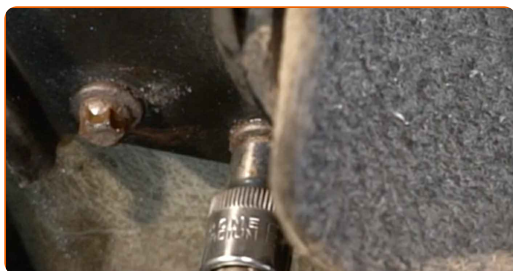
24

Monter festebolter.



25

Stram festene til braketten til underrammen. Bruk Torx E10. Bruk en momentnøkkel. Stram den til 28 Nm dreiemoment.



26

Stram festene til braketten til underrammen. Bruk Torx E14. Bruk en momentnøkkel. Stram den til 80 Nm dreiemoment.+90°



27

Fjern støtten fra under underrammen.



AUTODOC anbefaler:

- Utskifting: nedre bærearm bak – Mercedes W204. Tips:

28

Støtt opp den bakre spindelen. Bruk en hydraulisk jekk.

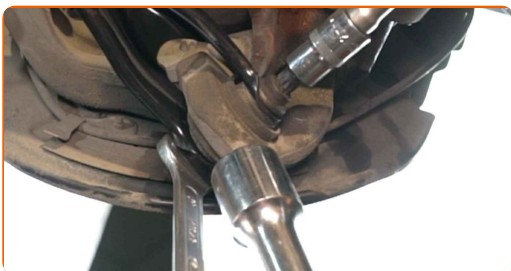


AUTODOC anbefaler:

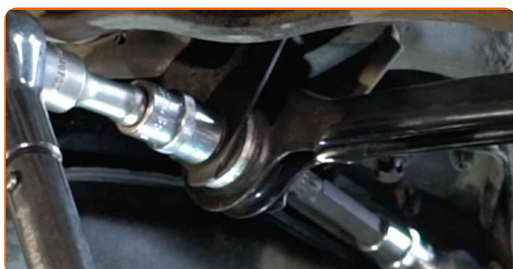
- Du må jekke opp opphengskomponentene til driftsposisjonen for å kunne stramme festene korrekt.

29

Stram festet som kobler bærearmen til akseltappen. Bruk en kombinasjonsnøkkel #18. Bruk XZN #12. Bruk en momentnøkkel. Stram den til 50 Nm dreiemoment. +90°



- 30** Stram festet som kobler bæreamen til underrammen. Bruk en pipenøkkelinnsats #18. Bruk XZN #12. Bruk en momentnøkkel. Stram den til 50 Nm dreiemoment.+90°



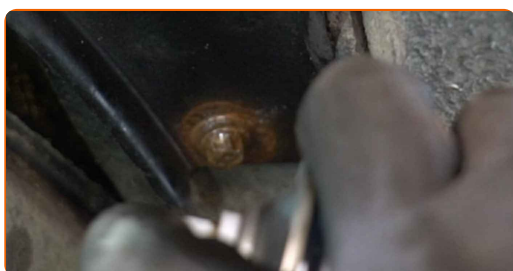
- 31** Fjern støtten fra under den bakre spindelen.



AUTODOC anbefaler:

- Mercedes W204 – ikke senk den hydrauliske jekken i rykk og napp, det kan føre til skader på komponenter og mekanismer i bilen.

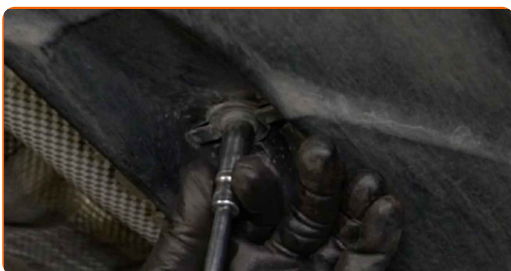
- 32** Behandle festene til braketten til underrammen. Bruk kobberfett.



33 Behandle alle leddene armen. Bruk kobberfett.

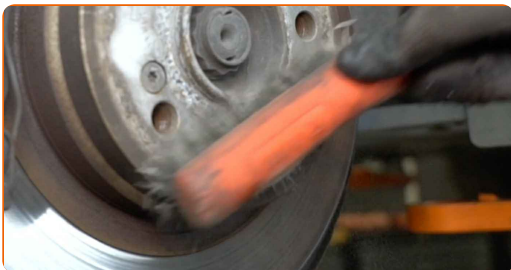


34 Skru inn festene til plastdekselet til understellet. Bruk en pipenøkkelinnsats #10. Bruk en skrallenøkkel.



35 Monter plastdekselet til bæreamen.

36 Rens festepunktet til felgen. Bruk en stålbørste.



37 Behandle overflaten hvor bremseskiven kontakter felgen. Bruk keramisk pasta.



38

Rengjør overflaten av bremseskiven. Bruk bremsrens.



AUTODOC anbefaler:

- Utskifting: nedre bæream bak – Mercedes W204. Vent i noen minutter etter påføringen av sprayen.

39

Installer hjulet.



AUTODOC anbefaler:

- Advarsel! Hold i hjulet når du skrur inn festeboltene på bilen for å unngå skader. Mercedes W204

40

Skru inn boltene. Bruk en kraftpipe for hjulmutter #17.



- 41 Senk bilen og stram hjulboltene, arbeid på kryss. Bruk en kraftpipe for hjulmutter #17. Bruk en momentnøkkel. Stram den til 130 Nm dreiemoment.



- 42 Fjern jekker og klosser.



GODT GJORT! 

SE FLERE VEILEDNINGER

AUTODOC – TOPP KVALITET OG RIMELIGE BILDELER PÅ NETTET

AUTODOC-APPEN: SIKRE DEG GODE TILBUD I DEN PRAKTISKE
APPEN VÅR



+ AUTODOC

GET IT ON
Google Play

Download on the
App Store

Download

ET STORT UTVALG AV RESERVEDELER TIL BILEN DIN

KJØP RESERVEDELER FOR MERCEDES

BÆREBRU: ET STORT UTVALG

VELG BILDELER FOR MERCEDES W204

BÆREBRU FOR MERCEDES: KJØP NÅ

**BÆREBRU FOR MERCEDES W204: DE BESTE TILBUDENE
OG SALGENE**

ANSVARFRASKRIVELSE:

Dokumentet inneholder kun generelle anbefalinger som kan være til hjelp ved reparasjoner eller utskiftninger. AUTODOC er ikke ansvarlig for tap, personskader, skader på eiendom som oppstår under reparasjonen eller utskiftningen på grunn av feilaktig bruk eller feiltolkning av de opplysningene som er stilt til rådighet.

AUTODOC er ikke ansvarlig for noen mulige feil og usikkerheter i denne veiledningen. Opplysningene er kun stilt til rådighet som informasjon og kan ikke erstatte veiledninger fra en spesialist.

AUTODOC er ikke ansvarlig for feil eller farlig bruk av apparater, verktøy eller bildeler. AUTODOC anbefaler sterkt å være forsiktig og følge sikkerhetsreglene ved gjennomføring av reparasjon eller utskiftning. Husk: Bruk av bildeler av mindreverdige kvalitet garanterer ikke at du oppnår riktig nivå av trafikksikkerhet.

© Copyright 2022 – Alt innhold, særlig tekster, fotografier og grafikker er beskyttet av opphavsrett. Alle rettigheter, inkludert mangfoldiggjørelse, kunngjøring, bearbeiding og oversettelse forbeholdes AUTODOC GmbH.