



Slik bytter du bakluke  
demper på en **Audi A6**  
**4F2** – veiledning

## VIDEOVEILEDNING



### Viktig!

Denne fremgangsmåten for bytte kan brukes for:

AUDI A6 Sedan (4F2, C6) 3.0 TFSI quattro, AUDI A6 Sedan (4F2, C6) 3.2 FSI, AUDI A6 Sedan (4F2, C6) 2.4, AUDI A6 Sedan (4F2, C6) 3.2 FSI quattro, AUDI A6 Sedan (4F2, C6) 4.2 quattro, AUDI A6 Sedan (4F2, C6) 3.0 TDI quattro, AUDI A6 Sedan (4F2, C6) 2.7 TDI, AUDI A6 Sedan (4F2, C6) 2.4 quattro, AUDI A6 Sedan (4F2, C6) 2.7 TDI quattro, AUDI A6 Sedan (4F2, C6) 2.0 TFSI, AUDI A6 Sedan (4F2, C6) 2.0 TDI, AUDI A6 Sedan (4F2, C6) S6 quattro, AUDI A6 Sedan (4F2, C6) 4.2 FSI quattro, AUDI A6 Sedan (4F2, C6) 2.8 FSI, AUDI A6 Sedan (4F2, C6) 3.0 quattro, (+ 3)

Trinnene kan variere litt, avhengig av designet på bilen.

UTSKIFTING: BAKLUKE DEMPER – AUDI A6 4F2.  
VERKTØYET DU TRENGER:



- Flat Skrutrekker

**KJØP VERKTØY**

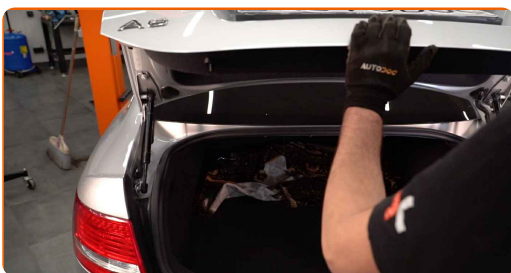
### Utskiifting: bakluke demper – Audi A6 4F2. AUTODOCs eksperter anbefaler:

- Høyre og venstre gassfjærer til bagasjeluken bør erstattes samtidig.
- Utskiiftingsprosedyren er identisk for høyre og venstre gassfjærer til bagasjeluken.
- Merk: Alt arbeid på bilen – Audi A6 4F2 – må utføres med motoren koblet ut.

## GJENNOMFØR UTSKIFTINGEN I FØLGENDE REKKEFØLGE:

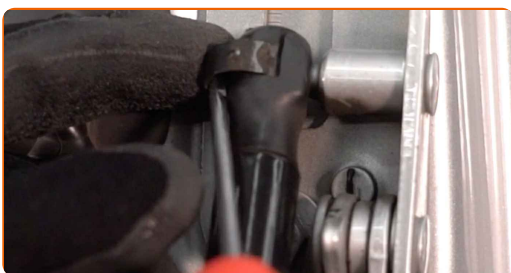
1

Åpne bagasjelokket.



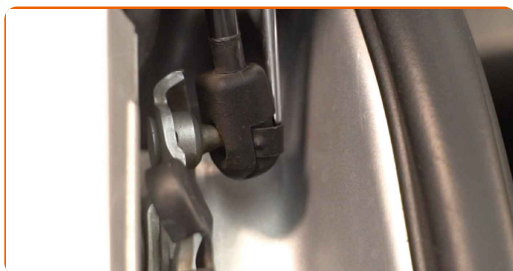
2

Løsne på sikringsringen som kobler gassfjæren til bagasjeluken. Bruk en flat skrutrekker.



3

Erstatt sikringsringen som kobler gassfjæren til karosseriet. Bruk en flat skrutrekker.

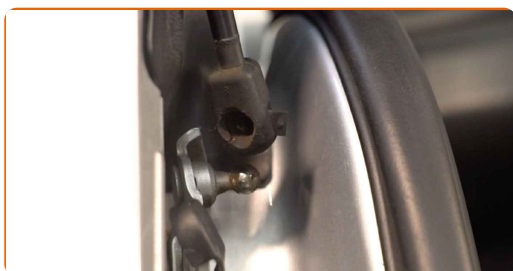


### Utskifting: bakluke demper – Audi A6 4F2. Tips fra AUTODOC:

- For å unngå skader bør du være sikker på å holde opp bagasjeluken under demontering av gassfjærene.

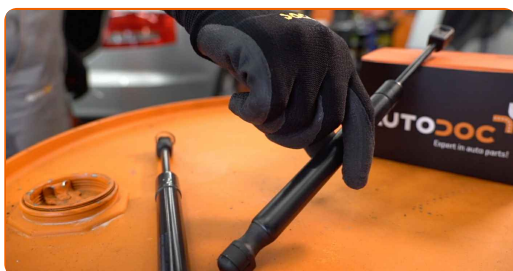
4

Ta bort gassfjæren til bagasjeluken.



5

Monter den nye gassfjæren for bagasjeluken.

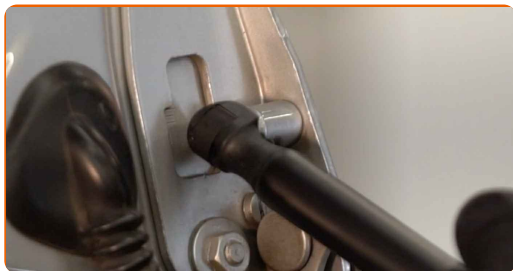


### Utskifting: bakluke demper – Audi A6 4F2. Profesjonelle anbefalinger:

- For å unngå skader må du holde bagasjeluken oppe under montering av gassfjæren.

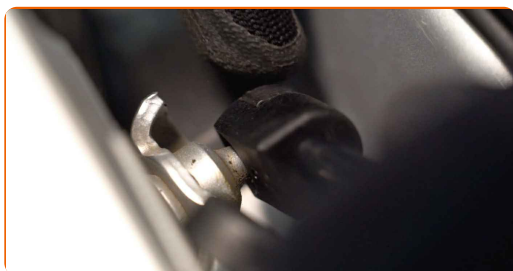
6

Klem på sikringsringen som kobler gassfjæren til bagasjeluken.



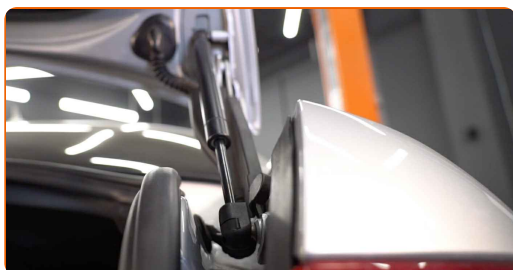
7

Klem på sikringsringen som kobler gassfjæren til karosseriet.



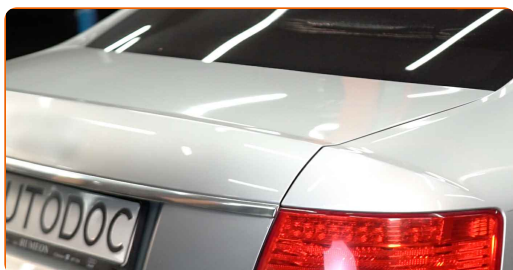
8

Sjekk om gassfjærene fungerer slik de skal etter montering.



9

Lukk igjen bagasjeromslokket.



**GODT GJORT!** 

**SE FLERE VEILEDNINGER**

## AUTODOC – TOPP KVALITET OG RIMELIGE BILDELER PÅ NETTET

AUTODOC-APPEN: SIKRE DEG GODE TILBUD I DEN PRAKTISKE  
APPEN VÅR



**+ AUTODOC**

GET IT ON  
**Google Play**

Download on the  
**App Store**

**Download**

**ET STORT UTVALG AV RESERVEDELER TIL BILEN DIN**

**KJØP RESERVEDELER FOR AUDI**

**BAKLUKE DEMPER: ET STORT UTVALG**

**VELG BILDELER FOR AUDI A6 4F2**

**BAKLUKE DEMPER FOR AUDI: KJØP NÅ**

**BAKLUKE DEMPER FOR AUDI A6 4F2: DE BESTE  
TILBUDENE OG SALGENE**

## **ⓘ ANSVARFRASKRIVELSE:**

Dokumentet inneholder kun generelle anbefalinger som kan være til hjelp ved reparasjoner eller utskiftninger. AUTODOC er ikke ansvarlig for tap, personskader, skader på eiendom som oppstår under reparasjonen eller utskiftningen på grunn av feilaktig bruk eller feiltolkning av de opplysningene som er stilt til rådighet.

AUTODOC er ikke ansvarlig for noen mulige feil og usikkerheter i denne veiledningen. Opplysningene er kun stilt til rådighet som informasjon og kan ikke erstatte veiledninger fra en spesialist.

AUTODOC er ikke ansvarlig for feil eller farlig bruk av apparater, verktøy eller bildeler. AUTODOC anbefaler sterkt å være forsiktig og følge sikkerhetsreglene ved gjennomføring av reparasjon eller utskiftning. Husk: Bruk av bildeler av mindreverdig kvalitet garanterer ikke at du oppnår riktig nivå av trafiksikkerhet.

© Copyright 2023 – Alt innhold, særlig tekster, fotografier og grafikker er beskyttet av opphavsrett. Alle rettigheter, inkludert mangfoldiggjørelse, kunngjøring, bearbeiding og oversettelse forbeholdes AUTODOC GmbH.