

# **AUTODOC CLUB**

Slik bytter du nedre  
bærearmer fremme på en  
**CITROËN C2 Enterprise**  
**(JG)** – veiledning

## LIGNENDE VIDEOVEILEDNING



Denne videoen viser fremgangsmåten for bytte av en lignende bildel i en annen bil

### Viktig!

Denne fremgangsmåten for bytte kan brukes for:  
CITROËN C2 Enterprise (JG) 1.4 HDi, CITROËN C2 Enterprise (JG) 1.1

Trinnene kan variere litt, avhengig av designet på bilen.

Denne veiledningen ble laget på grunnlag av fremgangsmåten for bytte av en lignende bildel på en: CITROËN C3 I Hatchback (FC, FN) 1.4 i

**UTSKIFTING: NEDRE BÆREARM FREMME – CITROËN C2 ENTERPRISE (JG). VERKTØYET DU TRENGER:**



- Stålbørste
- WD-40 spray
- Bremserens
- Kobberpasta
- Kombinasjonsnøkkel #14
- Pipenøkkelinnsats # 16
- 12-kant pipe # 22
- Hjulpipe #17
- Skrallenøkkel
- Momentnøkkel
- Spikerdor
- Hammer
- Svingjern
- Brekkjern
- Hydraulisk transmisjon jekk
- Stoppekloss

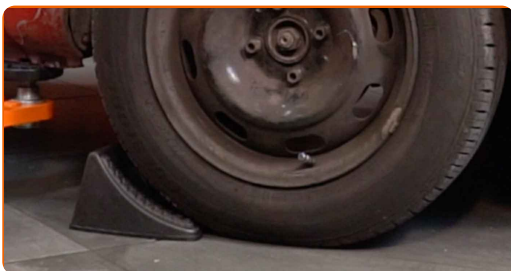
**Kjøp verktøy**

Utskifting: nedre bæream fremme – CITROËN C2 Enterprise (JG). AUTODOC anbefaler:

- Fremgangsmåten er identisk for nedre styrearm til venstre og høyre.
- Alt arbeid bør utføres med motoren av.

## UTSKIFTING: NEDRE BÆREAM FREMME – CITROËN C2 ENTERPRISE (JG). BRUK FØLGENDE FREMGANGSMÅTE:

**1** Sikre hjulene med klosser.



**2** Løsne hjulfesteboltene. Bruk en kraftpipe for hjulmutter #17.



**3** Hev fronten på bilen og sikre den på støttene.

4

Løsne hjulboltene.

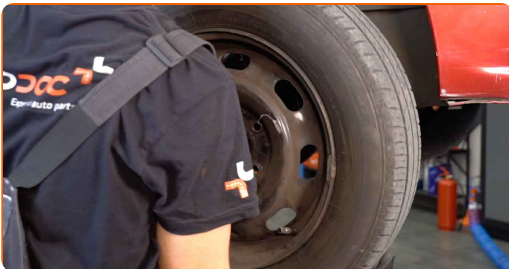


Utskifting: nedre bæream fremme – CITROËN C2 Enterprise (JG). AUTODOCs eksperter anbefaler:

- For å unngå skade, hold hjulet opp når boltene skrur løs.

5

Ta av hjulet.



6

Rengjør alle ledd på armen. Bruk en stålbørste. Bruk WD-40 spray.

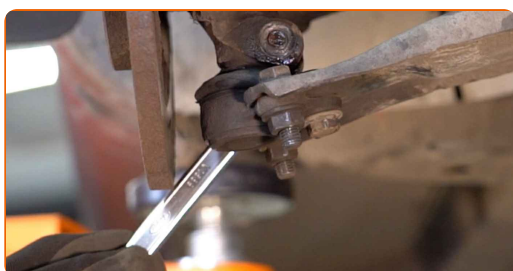


Utskifting: nedre bæream fremme – CITROËN C2 Enterprise (JG). Tips fra AUTODOC:

- Vent et par minutter etter at sprayen er påført.
- Bruk vernebriller.

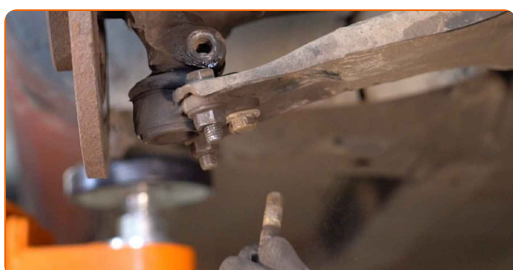
7

Skru kuleleddfestet til styrespindelen. Bruk en pipenøkkelinnsats #16. Bruk en kombinasjonsnøkkel #14.



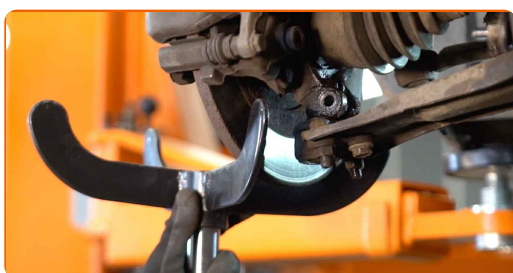
8

Fjern festebolt.



9

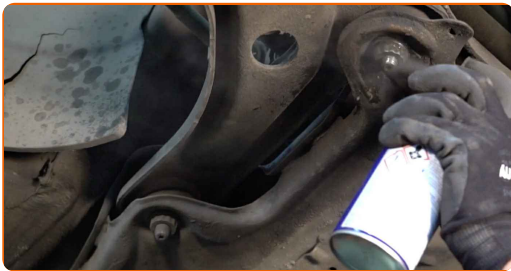
Løft opp styrespindelen. Bruk en hydraulisk jekk.



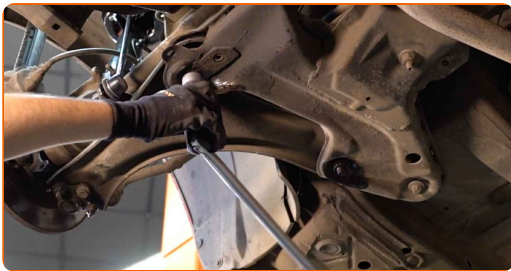
**10** Koble den nedre armen fra styrespindelen. Bruk et brekkjern.



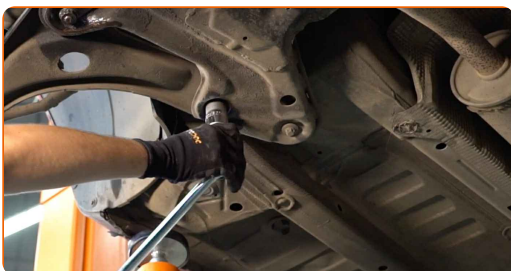
**11** Rengjør alle ledd på armen. Bruk en stålbørste. Bruk WD-40 spray.



**12** Skru løs festet til den fremre armen. Bruk 12-kant-pipe nummer 22. Bruk et svingjern.



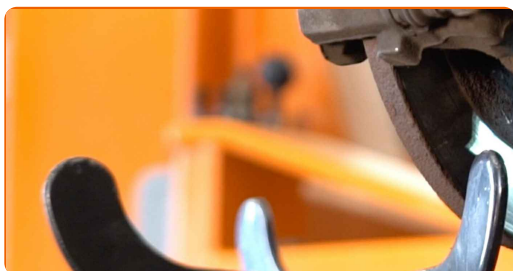
**13** Skru løs de bakre festene som tilkobler bæreamen til under rammen. Bruk 12-kant-pipe nummer 22. Bruk et svingjern.



**14** Fjern festboltene. Bruk en spikerdor. Bruk en hammer.



**15** Fjerne støtten fra under styrespindelen.



**AUTODOC anbefaler:**

- Utskifting: nedre bæream fremme – CITROËN C2 Enterprise (JG). Senk den hydrauliske jekken jevnt og uten rykk for å unngå skader på komponenter og mekanismer.

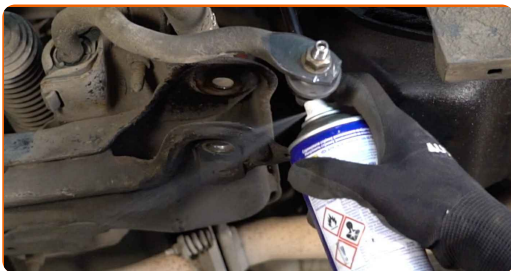
**16** Fjern armen. Bruk et brekkjern.





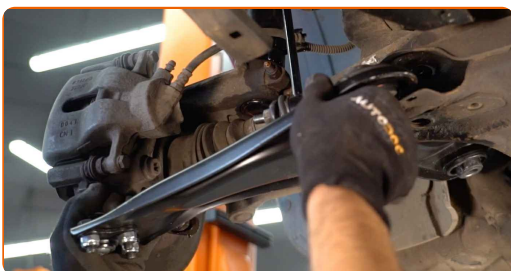
17

Rengjør setene/festepunktet og gjengene på opphengsarmen. Bruk en stålbørste.



18

Installer en ny arm. Bruk et brekkjern.



Utskifting: nedre bæream fremme – CITROËN C2 Enterprise (JG). Tips:

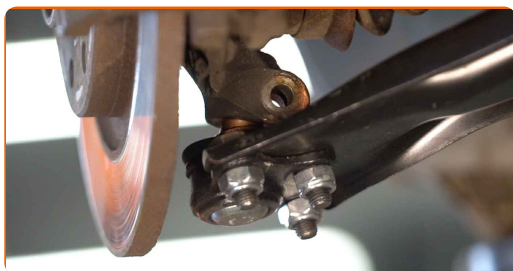
- Bruk kun nye bolter og muttere under installasjonsprosessen.
- Ikke skad kulele-dekselet.

19

Monter festebolter. Bruk et brekkjern.



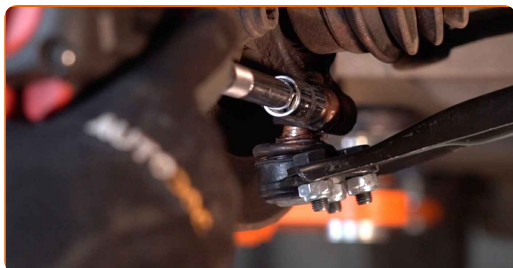
**20** Koble den nedre armen til styrespindelen.



**21** Monter festebolten. Bruk en hammer.



**22** Skru fast festene til kuleleddet. Bruk en pipenøkkelinnsats #16. Bruk en skrallenøkkel.



**23** Skru fast festet til den bakre armen. Bruk 12-kant-pipe nummer 22.



24

Skru fast festet til den fremre armen. Bruk 12-kant-pipe nummer 22.



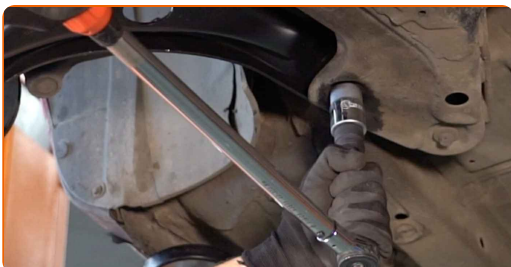
25

Stram festene som kobler kontrollarmen til underrammen. Bruk 12-kant-pipe nummer 22. Bruk en momentnøkkel. Stram den til 126 Nm dreiemoment.



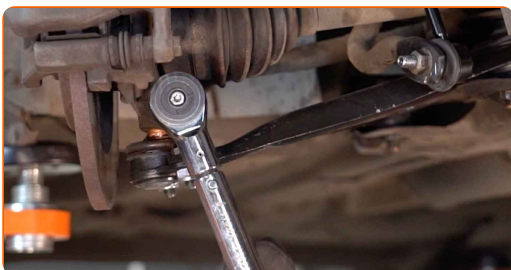
26

Stram det bakre festet til bærearmer. Bruk 12-kant-pipe nummer 22. Bruk en momentnøkkel. Stram den til 126 Nm dreiemoment.



27

Stram kuleleddfestet. Bruk en kombinasjonsnøkkel #14. Bruk en pipenøkkelinnsats #16. Bruk en momentnøkkel. Stram den til 44 Nm dreiemoment.



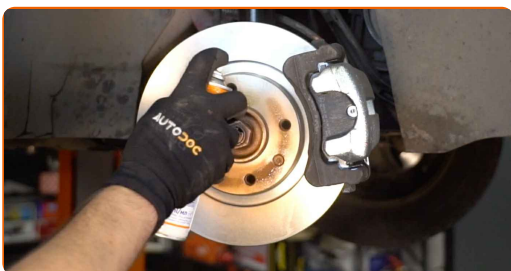
28

Behandle alle leddene armen. Bruk kobberfett.



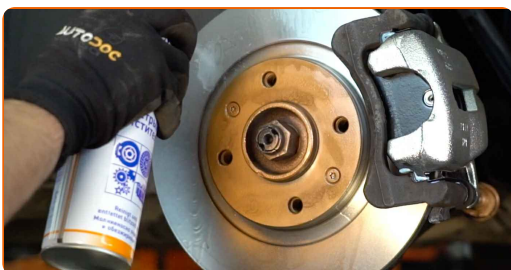
29

Behandle overflaten hvor bremseskiven kontakter felgen. Bruk kobberfett.



30

Rengjør overflaten av bremseskiven. Bruk bremsrens.

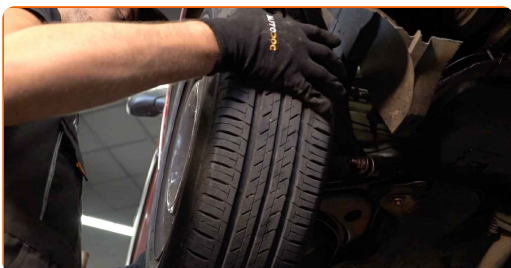


### AUTODOC anbefaler:

- Utskifting: nedre bæream fremme – CITROËN C2 Enterprise (JG). Vent i noen minutter etter påføringen av sprayen.

31

Installer hjulet.

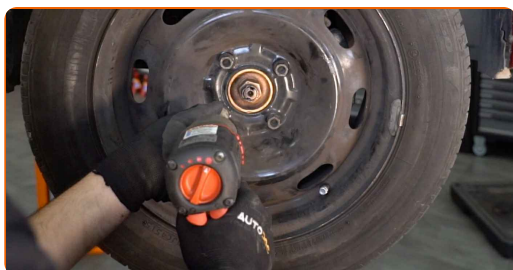


Utskiifting: nedre bærearmer fremme – CITROËN C2 Enterprise (JG). Tips fra AUTODOCs eksperter:

- For å unngå skade, hold hjulet opp når festeboltene skrues fast.

32

Skrue inn boltene. Bruk en kraftpipe for hjulmutter #17.



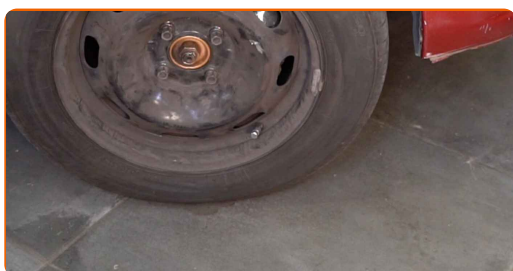
33

Senk bilen og stram hjulboltene, arbeid på kryss. Bruk en momentnøkkel. Stram den til 90 Nm dreiemoment.



34

Fjern jekker og klosser.



**GODT GJORT!** 

**SE FLERE VEILEDNINGER**

# AUTODOC – TOPP KVALITET OG RIMELIGE BILDELER PÅ NETTET

**AUTODOC-APPEN: SIKRE DEG GODE TILBUD I DEN PRAKTISKE APPEN VÅR**

GET IT ON  
**Google Play**

Download on the  
**App Store**

**Download**

**ET STORT UTVALG AV RESERVEDELER TIL BILEN DIN**

**BÆREBRU: ET STORT UTVALG**

## **ANSVARFRASKRIVELSE:**

Dokumentet inneholder kun generelle anbefalinger som kan være til hjelp ved reparasjoner eller utskiftninger. AUTODOC er ikke ansvarlig for tap, personskader, skader på eiendom som oppstår under reparasjonen eller utskiftningen på grunn av feilaktig bruk eller feiltolkning av de opplysningene som er stilt til rådighet.

AUTODOC er ikke ansvarlig for noen mulige feil og usikkerheter i denne veiledningen. Opplysningene er kun stilt til rådighet som informasjon og kan ikke erstatte veiledninger fra en spesialist.

AUTODOC er ikke ansvarlig for feil eller farlig bruk av apparater, verktøy eller bildeler. AUTODOC anbefaler sterkt å være forsiktig og følge sikkerhetsreglene ved gjennomføring av reparasjon eller utskiftning. Husk: Bruk av bildeler av mindreverdige kvalitet garanterer ikke at du oppnår riktig nivå av trafiksikkerhet.

© Copyright 2022 – Alt innhold, særlig tekster, fotografier og grafikker er beskyttet av opphavsrett. Alle rettigheter, inkludert mangfoldiggjørelse, kunngjøring, bearbeiding og oversettelse forbeholdes AUTODOC GmbH.