



Slik bytter du  
drivstoffilter på en  
**CITROËN C3 Picasso** –  
veiledning

## LIGNENDE VIDEOVEILEDNING



Denne videoen viser fremgangsmåten for bytte av en lignende bildel i en annen bil

### Viktig!

Denne fremgangsmåten for bytte kan brukes for:

CITROËN C3 Picasso 1.4 VTi 95, CITROËN C3 Picasso 1.6 VTi 120, CITROËN C3 Picasso 1.4 VTi 95 LPG, CITROËN C3 Picasso 1.2 THP 110, CITROËN C3 Picasso 1.6 VTRi

Trinnene kan variere litt, avhengig av designet på bilen.

Denne veiledningen ble laget på grunnlag av fremgangsmåten for bytte av en lignende bildel på en: PEUGEOT 206 Hatchback (2A/C) 1.6

UTSKIFTING: DRIVSTOFFILTER – CITROËN C3 PICASSO.  
LISTE MED VERKTØYET DU KAN TRENGE:



- Universal rengjøringspray
- Tanq for drivstoffslange
- Brekkjern
- Væskebeholder

**Kjøp verktøy**

Utsifting: drivstoffilter – CITROËN C3 Picasso. Tips fra AUTODOCs eksperter:

- Sørg for tilstrekkelig ventilasjon av arbeidsplassen. Drivstoffdamp er giftig.
- Merk: Alt arbeid på bilen – CITROËN C3 Picasso – må utføres med motoren koblet ut.

**GJENNOMFØR UTSKIFTINGEN I FØLGENDE REKKEFØLGE:**

**1** Åpne lokket til drivstofftanken.

**2** Skru løs påfyllingslokket.



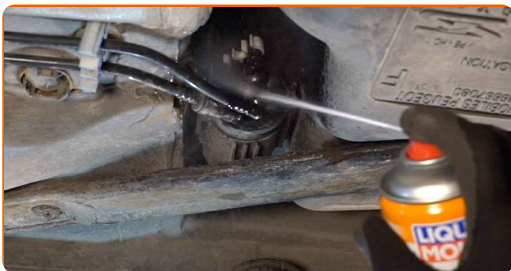
**3** Løft bilen med en jekk eller plasser den over en smøregrav.

**4** Klargjør en beholder for væsker.



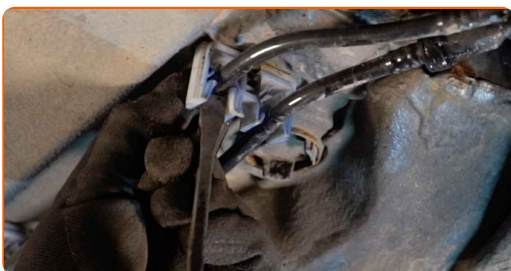
5

Rengjør festene til tilførselsrørene for drivstoff. Bruk universal rengjøringspray.



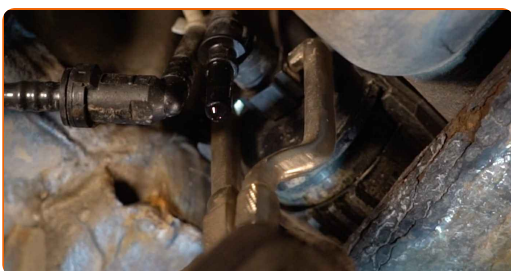
6

Fjern drivstoffledningene fra bilkarosseriet.



7

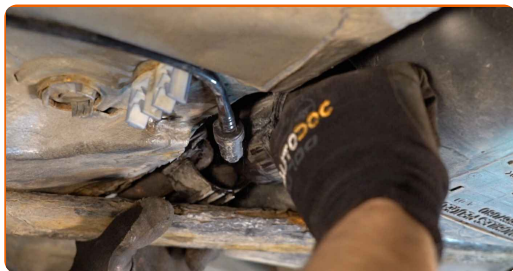
Trykk på klemmene og løsne drivstoffledningene fra oljefilterhuset. Bruk en tang for drivstoffslange. Bruk et brekkjern.



Utskifting: drivstoffilter – CITROËN C3 Picasso. Tips fra AUTODOCs eksperter:

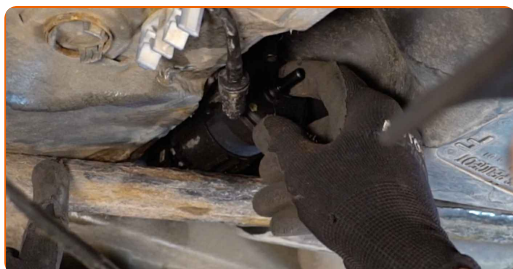
- Vær forsiktig! Det kan lekke drivstoff fra filterhuset og slangene.

**8** Ta ut drivstoffilteret. Bruk et brekkjern.



**9** Plasser den gamle filterpatronen i beholderen.

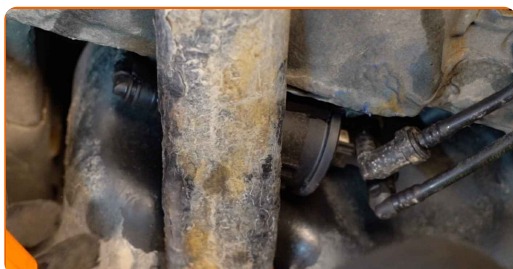
**10** Sett inn et nytt drivstoffilter.



**Utskifting: drivstoffilter – CITROËN C3 Picasso. AUTODOCs eksperter anbefaler:**

- Se til at drivstoffilteret er riktig posisjonert. Ta i betraktning merket for drivstoffets retning.
- Pass på at ikke støv og smuss trenger seg inn i filterhuset til drivstoffilteret under montering.
- Sørg for at du bare bruker kvalitetsfiltre.

**11** Koble drivstofforsyningslinjene til drivstoffilteret.



**12** Monter drivstoffledningene i bilkarosseriet.



**13** Ta vekk beholderen med væske som står under drivstoffilteret.



**14** Senk bilen.

**15** Stram påfyllingslokket.



**16** Steng lokket til drivstofftanken.

**Utskifting: drivstoffilter – CITROËN C3 Picasso. Tips fra AUTODOC:**

- Før du begynner å kjøre, slå av og på tenningen flere ganger. Dette bør gjøres for å aktivere drivstoffpumpen, slik at den pumper drivstoff gjennom drivstoffsystemet.

**17** Kjør motoren i noen minutter. Dette er nødvendig for å påse at komponentene fungerer korrekt.

18

Slå av motoren.

Utskifting: drivstoffilter – CITROËN C3 Picasso. Tips fra AUTODOCs eksperter:

- For å beskytte miljøet mot forurensning, vær sikker på å kvitt deg med bruktefilter på spesialavfall stasjon.

**GODT GJORT!** 

[SE FLERE VEILEDNINGER](#)



# AUTODOC – TOPP KVALITET OG RIMELIGE BILDELER PÅ NETTET

**AUTODOC-APPEN: SIKRE DEG GODE TILBUD I DEN PRAKTISKE APPEN VÅR**

GET IT ON  
**Google Play**

Download on the  
**App Store**

**Download**

**ET STORT UTVALG AV RESERVEDELER TIL BILEN DIN**

**DRIVSTOFFILTER: ET STORT UTVALG**

## **ANSVARFRASKRIVELSE:**

Dokumentet inneholder kun generelle anbefalinger som kan være til hjelp ved reparasjoner eller utskiftninger. AUTODOC er ikke ansvarlig for tap, personskader, skader på eiendom som oppstår under reparasjonen eller utskiftningen på grunn av feilaktig bruk eller feiltolkning av de opplysningene som er stilt til rådighet.

AUTODOC er ikke ansvarlig for noen mulige feil og usikkerheter i denne veiledningen. Opplysningene er kun stilt til rådighet som informasjon og kan ikke erstatte veiledninger fra en spesialist.

AUTODOC er ikke ansvarlig for feil eller farlig bruk av apparater, verktøy eller bildeler. AUTODOC anbefaler sterkt å være forsiktig og følge sikkerhetsreglene ved gjennomføring av reparasjon eller utskiftning. Husk: Bruk av bildeler av mindreverdige kvalitet garanterer ikke at du oppnår riktig nivå av trafiksikkerhet.

© Copyright 2023 – Alt innhold, særlig tekster, fotografier og grafikker er beskyttet av opphavsrett. Alle rettigheter, inkludert mangfoldiggjørelse, kunngjøring, bearbeiding og oversettelse forbeholdes AUTODOC SE.