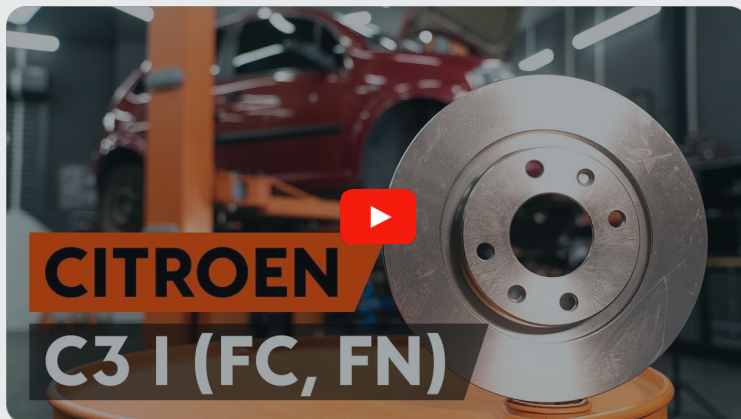




Slik bytter du
bremseskiver fremme på
en **CITROËN C4 I (LC_)** –
veiledning

LIGNENDE VIDEOVEILEDNING



Denne videoen viser fremgangsmåten for bytte av en lignende bildel i en annen bil

Viktig!

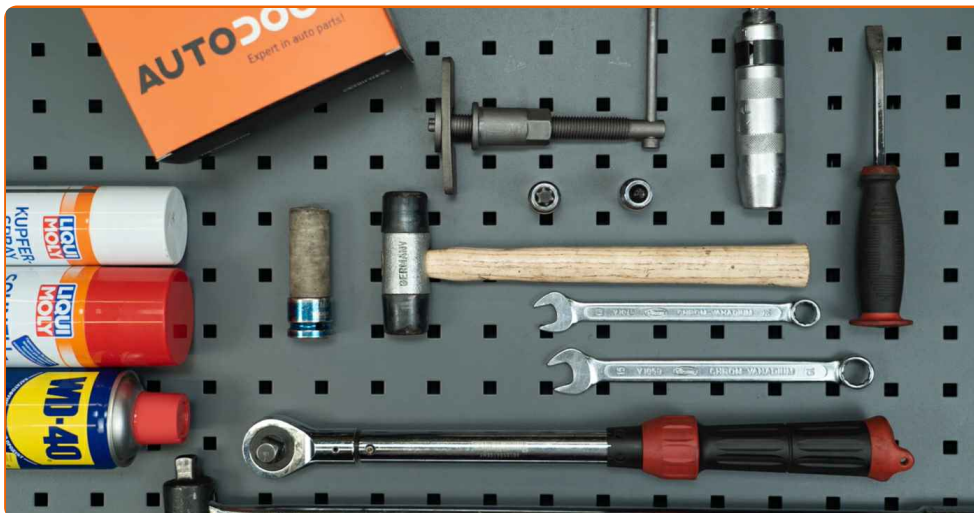
Denne fremgangsmåten for bytte kan brukes for:

CITROËN C4 I (LC_) 1.4 16V, CITROËN C4 I (LC_) 1.6 16V, CITROËN C4 I (LC_) 1.6 HDi,
CITROËN C4 I (LC_) 1.6 16V Bio-Flex

Trinnene kan variere litt, avhengig av designet på bilen.

Denne veiledningen ble laget på grunnlag av fremgangsmåten for bytte av en lignende bildel på en: CITROËN C3 I Hatchback (FC_, FN_) 1.4 i

UTSKIFTING: BREMSESKIVER – CITROËN C4 I (LC_).
LISTE MED VERKTØYET DU KAN TRENGE:



- Stålbørste
- WD-40 spray
- Bremserens
- Kobberpasta
- Kombinasjonsnøkkel #13
- Kombinasjonsnøkkel #15
- Torx bits T30
- Torx bits T55
- Hjulpipe #17
- Bremsstempelverktøy
- Momentnøkkel
- Svingjern
- Slagskrutrekker
- Gummihammer
- Brekkjern
- Stoppekloss

Kjøp verktøy

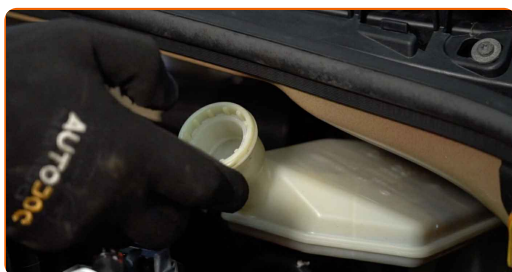
Utskifting: bremseskiver – CITROËN C4 I (LC_). AUTODOC anbefaler:

- Skift ut bremseskiver på bilen CITROËN C4 I (LC_) i komplett sett for hver akse. Uavhengig av status på komponenter. Dette vil sikre jevn bremsing.
- Fremgangsmåten er identisk for begge bremseskiver på samme aksel.
- Ved bytte av bremseskiver, erstatt alltid bremsesklossene.
- Advarsel! Slå av motoren før du setter i gang med alle typer arbeid – CITROËN C4 I (LC_).

GJENNOMFØR UTSKIFTINGEN I FØLGENDE REKKEFØLGE:

1 Åpne panseret. Skru løs tanklokket for bremsevæsken.

2 Sikre hjulene med klosser.



3 Løsne hjulfesteboltene. Bruk en kraftpipe for hjulmutter #17.



4 Hev fronten på bilen og sikre den på støttene.

5 Løsne hjulboltene.



Utskifting: bremseskiver – CITROËN C4 I (LC_). Profesjonelle anbefalinger:

- For å unngå skade, hold hjulet opp når boltene skrur løs.

6 Ta av hjulet.



7 Rengjør festene til bremsecaliperen. Bruk en stålbørste. Bruk WD-40 spray.



8

Skru løs bremsekalippernes feste. Bruk en kombinasjonsnøkkel #13. Bruk en kombinasjonsnøkkel #15.



9

Spre bremseklossene. Bruk et brekkjern.



10

Fjern bremsekaliperen.



Utskifting: bremseskiver – CITROËN C4 I (LC_). AUTODOCs eksperter anbefaler:

- Knyt kaliperen til suspensjon eller til karosseriet med en ledning, uten å koble fra bremseslangen for å unngå trykkavlastning i bremsesystemet.
- Kontroller at bremsekaliperen ikke henger på bremseslangen.
- Ikke press inn bremsepedalen etter at bremsekaliperen er fjernet. Stemplet kan falle ut fra bremsesynderen som et resultat, og bremsevæskelekkasje og trykkavlastning kan forekomme i systemet.
- Sjekk brakett, styrepinne og mansjettene til bremsekaliperen. Rengjør dem. Bytt ved behov.

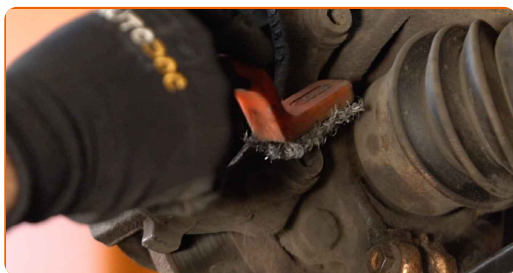
11

Fjern bremseklossene.



12

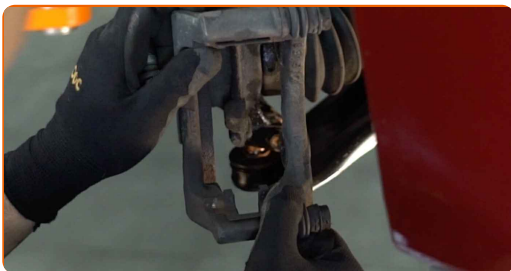
Rengjør festene på braketten til bremsekaliperen. Bruk en stålbørste. Bruk WD-40 spray.



13 Skru løs kalipperbrakettfestet. Bruk Torx T55. Bruk et svingjern.



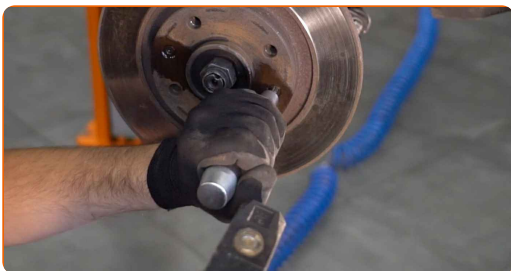
14 Fjern kalipperbraketten.



15 Rens festene til bremseskiven. Bruk en stålbørste. Bruk WD-40 spray.



16 Skru løs bremseskivest. Bruk Torx T30. Bruk en slagskrutrekker.



17 Fjern bremseskiven. Bruk en gummihammer.



18 Rengjør navet. Bruk en stålbørste. Behandle deretter kontaktflaten. Bruk kobberfett.



19 Installer bremseskiven.



20 Stram bremseskivefestet. Bruk Torx T30. Bruk en momentnøkkel. Stram den til 9 Nm dreiemoment.



21

Rengjør bremsekalipperbraketten for smuss og støv. Bruk en stålbørste. Bruk bremserens.



AUTODOC anbefaler:

- Utskifting: bremseeskiver – CITROËN C4 I (LC_). Vent i noen minutter etter påføringen av sprayen.

22

Installer bremsekalipperbraketten.



23

Stram bremsekalipperbraketten. Bruk Torx T55. Bruk en momentnøkkel. Stram den til 105 Nm dreiemoment.



24

Behandle stempelet til bremsecaliperen. Bruk bremserens.



Utskifting: bremsekiver – CITROËN C4 I (LC_). Tips fra AUTODOC:

- Vent et par minutter etter at sprayen er påført.

25

Trykk inn bremsekaliper-stemplet. Bruk bremsestempelverktøy.

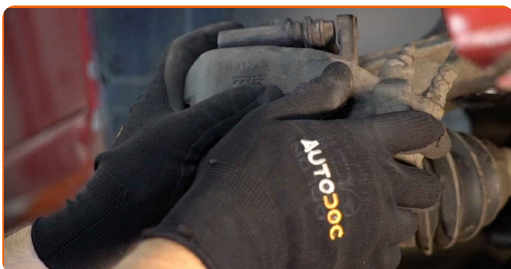


26

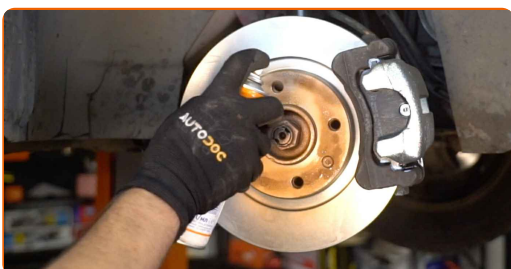
Installer bremseklossene.



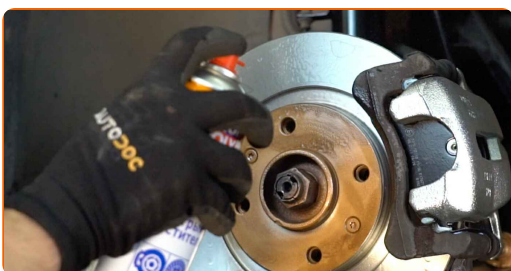
- 27** Installer bremsekaliperen og fest den. Bruk en kombinasjonsnøkkel #13. Bruk en kombinasjonsnøkkel #15. Bruk en momentnøkkel. Stram den til 30 Nm dreiemoment.



- 28** Behandle overflaten hvor bremsekiven kontakter felgen. Bruk kobberfett.



- 29** Rengjør overflaten av bremsekiven. Bruk bremserens.



AUTODOC anbefaler:

- Utskifting: bremsekiver – CITROËN C4 I (LC_). Vent i noen minutter etter påføringen av sprayen.

30 Installer hjulet.



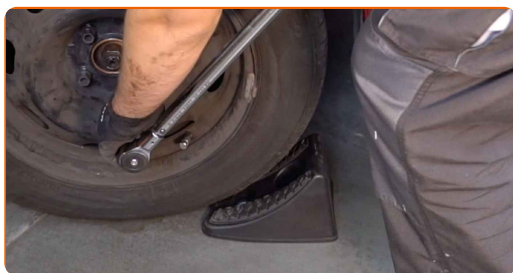
Utsifting: bremseskiver – CITROËN C4 I (LC_). Tips:

- For å unngå skade, hold hjulet opp når festboltene skrur fast.

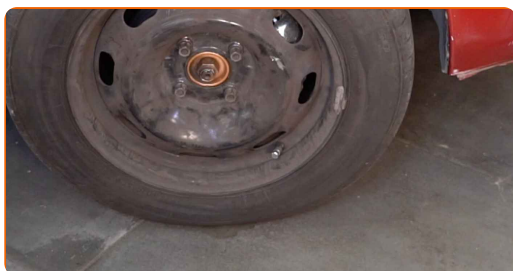
31 Skru inn boltene. Bruk en kraftpipe for hjulmutter #17.



32 Senk bilen og stram hjulboltene, arbeid på kryss. Bruk en momentnøkkel. Stram den til 90 Nm dreiemoment.



33 Fjern jekker og klosser.

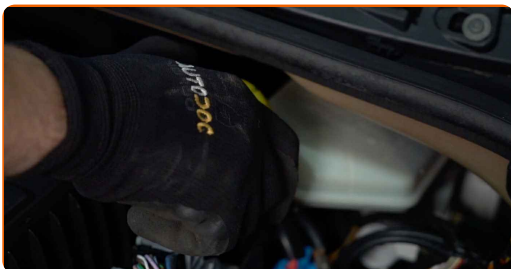


Utskifting: bremseskiver – CITROËN C4 I (LC_). Tips fra AUTODOCs eksperter:

- Kontroller bremsevæsknivået i ekspansjonstanken og etterfyll om nødvendig.

34

Stram tanklokket til bremsevæsken.



AUTODOC anbefaler:

- CITROËN C4 I (LC_) – trykk inn bremsepedalen flere ganger uten å starte motoren, helt til den kjennes fast.

35

Lukk panseret.

GODT GJORT! 

SE FLERE VEILEDNINGER

AUTODOC – TOPP KVALITET OG RIMELIGE BILDELER PÅ NETTET

AUTODOC-APPEN: SIKRE DEG GODE TILBUD I DEN PRAKTISKE APPEN VÅR



+ AUTODOC

GET IT ON
Google Play

Download on the
App Store

Download

ET STORT UTVALG AV RESERVEDELER TIL BILEN DIN

BREMSESKIVER: ET STORT UTVALG

(i) ANSVARFRASKRIVELSE:

Dokumentet inneholder kun generelle anbefalinger som kan være til hjelp ved reparasjoner eller utskiftninger. AUTODOC er ikke ansvarlig for tap, personskader, skader på eiendom som oppstår under reparasjonen eller utskiftningen på grunn av feilaktig bruk eller feiltolkning av de opplysningene som er stilt til rådighet.

AUTODOC er ikke ansvarlig for noen mulige feil og usikkerheter i denne veiledningen. Opplysningene er kun stilt til rådighet som informasjon og kan ikke erstatte veiledninger fra en spesialist.

AUTODOC er ikke ansvarlig for feil eller farlig bruk av apparater, verktøy eller bildeler. AUTODOC anbefaler sterkt å være forsiktig og følge sikkerhetsreglene ved gjennomføring av reparasjon eller utskiftning. Husk: Bruk av bildeler av mindreverdige kvalitet garanterer ikke at du oppnår riktig nivå av trafiksikkerhet.

© Copyright 2023 – Alt innhold, særlig tekster, fotografier og grafikker er beskyttet av opphavsrett. Alle rettigheter, inkludert mangfoldiggjørelse, kunngjøring, bearbeiding og oversettelse forbeholdes AUTODOC SE.