



Slik bytter du
lambdasonde på en
CITROËN C5 III
Stasjonsvogn (RW_) –
veiledning

LIGNENDE VIDEOVEILEDNING



Denne videoen viser fremgangsmåten for bytte av en lignende bildel i en annen bil

Viktig!

Denne fremgangsmåten for bytte kan brukes for:

CITROËN C5 III Stasjonsvogn (RW_) 1.6 VTI 120, CITROËN C5 III Stasjonsvogn (RW_) 1.8 16V, CITROËN C5 III Stasjonsvogn (RW_) 2.0 16V, CITROËN C5 III Stasjonsvogn (RW_) 2.0 16V BioFlex, CITROËN C5 III Stasjonsvogn (RW_) 1.6 THP 155, CITROËN C5 III Stasjonsvogn (RW_) 1.6 THP 150

Trinnene kan variere litt, avhengig av designet på bilen.

Denne veiledningen ble laget på grunnlag av fremgangsmåten for bytte av en lignende bildel på en: PEUGEOT 207 Hatchback 1.6 16V VTi

UTSKIFTING: LAMBDA-SONDE – CITROËN C5 III
STASJONSVOGN (RW_). VERKTØYET DU KAN TRENGE:



- Stålbørste
- WD-40 spray
- Elektrospray
- Kobberpasta
- Momentnøkkel
- Kombinasjonsnøkkel #22
- 22 mm pipe for lambdasensor
- Skrallenøkkel
- Gjengetapp
- Skjermtrekk

Kjøp verktøy

Utskifting: lambdasonde – CITROËN C5 III Stasjonsvogn (RW_). AUTODOCs eksperter anbefaler:

- Slett feilkoden fra styreenheten og la den tilpasse seg den nye sensoren når du har byttet lambdasonden.
- Start motoren og vent til den når driftstemperatur før du begynner å arbeide.
- Merk: Alt arbeid på bilen – CITROËN C5 III Stasjonsvogn (RW_) – må utføres med motoren koblet ut.

GJENNOMFØR UTSKIFTINGEN I FØLGENDE REKKEFØLGE:

1 Åpne panseret.

2 Bruk et deksel for å beskytte skjermen for å unngå skader på lakken og plastdelene på bilen.

3 Løs kontakten til lambdasonden.



4 Rengjør festet til lambdasonden. Bruk en stålbørste. Bruk WD-40 spray.



5

Skruløs festet til lambdasonden. Bruk en 22 mm pipe for lambdasensor. Bruk en skrallenøkkel.



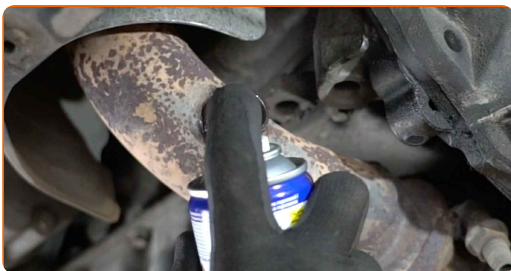
6

Fjern lambdasonden.



7

Rengjør festepunktet til lambdasonden. Bruk WD-40 spray.



8

Skjær gjengene til den nye lambdasonden. Bruk en gjengetapp. Bruk en skrallenøkkel.



9

Smør lambdasonden. Bruk kobberfett.



10 Monter den nye lambdasonden.



11 Stram festet til lambdasonden. Bruk en kombinasjonsnøkkel #22. Bruk en momentnøkkel. Stram den til 47 Nm dreiemoment.



12 Smør kontakten til lambdasonden. Bruk dielektrisk fett.



13 Koble til kontakten til lambdasonden.



14 Fjern beskyttelsestrekket fra skjermen.

15

Lukk panseret.

GODT GJORT! 

SE FLERE VEILEDNINGER

AUTODOC – TOPP KVALITET OG RIMELIGE BILDELER PÅ NETTET

AUTODOC-APPEN: SIKRE DEG GODE TILBUD I DEN PRAKTISKE APPEN VÅR

ET STORT UTVALG AV RESERVEDELER TIL BILEN DIN

LAMBDA-SONDE: ET STORT UTVALG

ⓘ ANSVARFRASKRIVELSE:

Dokumentet inneholder kun generelle anbefalinger som kan være til hjelp ved reparasjoner eller utskiftninger. AUTODOC er ikke ansvarlig for tap, personskader, skader på eiendom som oppstår under reparasjonen eller utskiftningen på grunn av feilaktig bruk eller feiltolkning av de opplysningene som er stilt til rådighet.

AUTODOC er ikke ansvarlig for noen mulige feil og usikkerheter i denne veiledningen. Opplysningene er kun stilt til rådighet som informasjon og kan ikke erstatte veiledninger fra en spesialist.

AUTODOC er ikke ansvarlig for feil eller farlig bruk av apparater, verktøy eller bildeler. AUTODOC anbefaler sterkt å være forsiktig og følge sikkerhetsreglene ved gjennomføring av reparasjon eller utskiftning. Husk: Bruk av bildeler av mindreverdige kvalitet garanterer ikke at du oppnår riktig nivå av trafiksikkerhet.

© Copyright 2022 – Alt innhold, særlig tekster, fotografier og grafikker er beskyttet av opphavsrett. Alle rettigheter, inkludert mangfoldiggjørelse, kunngjøring, bearbeiding og oversettelse forbeholdes AUTODOC GmbH.