



Slik bytter du
bremsetrommel på en
CITROËN Xsara
Stasjonsvogn (N2) –
veiledning

LIGNENDE VIDEOVEILEDNING



Denne videoen viser fremgangsmåten for bytte av en lignende bildel i en annen bil

Viktig!

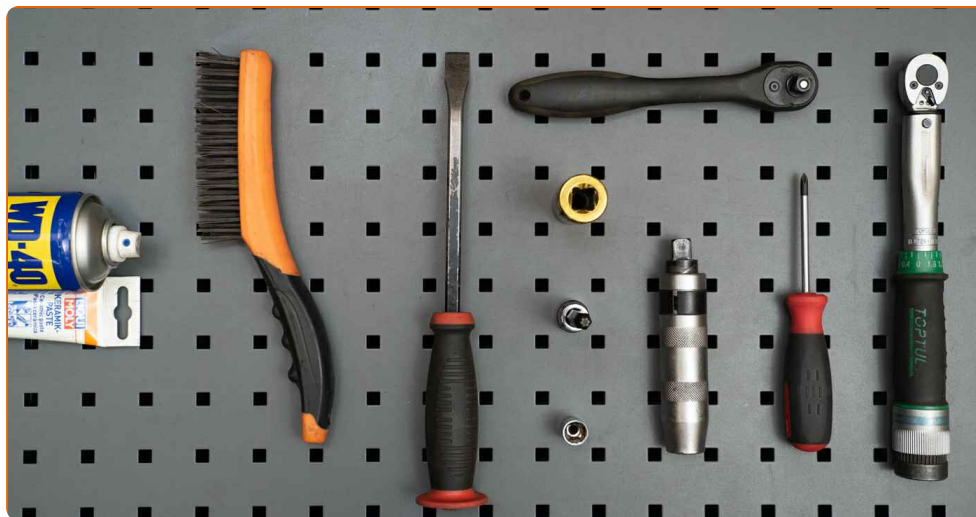
Denne fremgangsmåten for bytte kan brukes for:

CITROËN Xsara Stasjonsvogn (N2) 1.4 i, CITROËN Xsara Stasjonsvogn (N2) 1.6 i, CITROËN Xsara Stasjonsvogn (N2) 1.8 i, CITROËN Xsara Stasjonsvogn (N2) 1.8 i Aut., CITROËN Xsara Stasjonsvogn (N2) 1.5 D, CITROËN Xsara Stasjonsvogn (N2) 1.8 D, CITROËN Xsara Stasjonsvogn (N2) 1.9 D, CITROËN Xsara Stasjonsvogn (N2) 1.9 TD, CITROËN Xsara Stasjonsvogn (N2) 1.4 HDi, CITROËN Xsara Stasjonsvogn (N2) 1.4 LPG

Trinnene kan variere litt, avhengig av designet på bilen.

Denne veiledningen ble laget på grunnlag av fremgangsmåten for bytte av en lignende bildel på en: CITROËN Berlingo / Berlingo First I Van (M) 1.9 D

UTSKIFTING: BREMSETROMMEL – CITROËN XSARA STASJONSVOGN (N2). LISTE MED VERKTØYET DU KAN TRENGE:



- Stålbørste
- WD-40 spray
- Keramisk pasta
- Momentnøkkel
- Pipenøkkelinnsats # 12
- Torx bits T30
- Hjulpipe #19
- Skrallenøkkel
- Phillips-skrutrekker
- Slagskrutrekker
- Brekkjern
- Stoppekloss

Kjøp verktøy

AUTODOC anbefaler:

- Skift bremsetrommer på CITROËN Xsara Stasjonsvogn (N2) i par på bakakselen. Se bort fra status på delene. Det sikrer jevn bremsing.
- Bytteprosedyren er lik for høyre og venstre bremsetrommel på samme aksel.
- Pass på å bytte bremseskoene også når du bytter bremsetromlene.
- Utskifting: bremsetrommel – CITROËN Xsara Stasjonsvogn (N2). Følg disse trinnene:

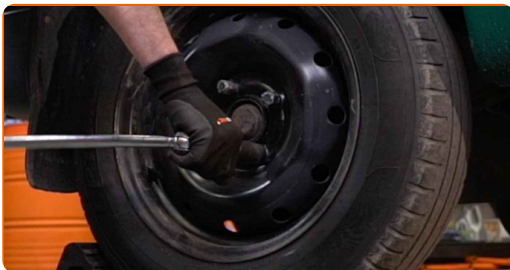
GJENNOMFØR UTSKIFTINGEN I FØLGENDE REKKEFØLGE:

1

Sikre hjulene med klosser.

2

Løsne hjulfestboltene. Bruk en kraftpipe for hjulmutter #19.



3

Jekk opp bilen.

Utskifting: bremsetrommel – CITROËN Xsara Stasjonsvogn (N2). Tips fra AUTODOC:

- Pass på at den står støtt på en jevn overflate hvis du bruker en jekk.
- Bilen må også sikres med støttebukker.

4

Løsne hjulboltene.



AUTODOC anbefaler:

- Advarsel! Hold i hjulet når du skrur løs festeboltene for å unngå skader. CITROËN Xsara Stasjonsvogn (N2)

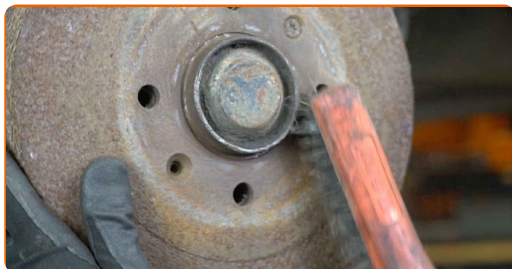
5

Ta av hjulet.



6

Rengjør festene til trommelbremsene. Bruk en stålbørste. Bruk WD-40 spray.



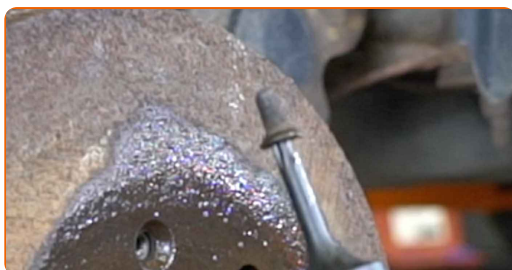
7

Skru løs festene til trommelbremsen. Bruk Torx T30. Bruk en slagskrutrekker.



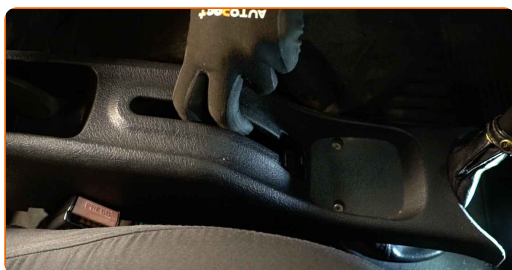
8

Fjern festeboltene.

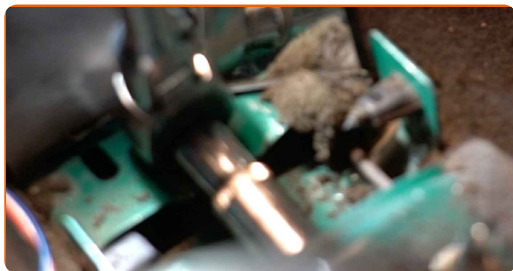


9

Skru løs festene til midtkonsollen og fjern den. Bruk en Philips-skrutrekker.



10 Løs justeringsmutteren til kabelen til parkeringsbremsen. Bruk en pipenøkkelinnsats #12. Bruk en skrallenøkkel.



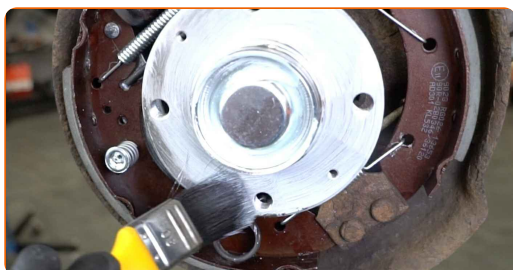
11 Fjern trommelbremsen. Bruk et brekkjern.



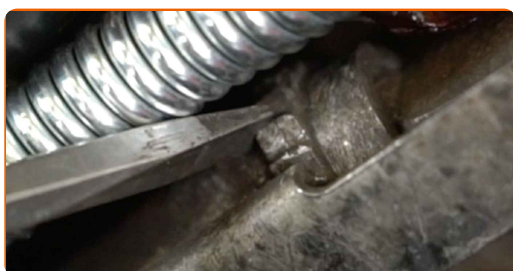
12 Rengjør navet. Bruk en stålbørste.



13 Behandle deretter kontaktflaten. Bruk keramisk pasta.



14 Juster regulatoren til bremseskoen igjen. Bruk et brekkjern.



15

Installer en bremsetrommel.



16

Monter festebolter.



17

Stram festene til trommelbremsen. Bruk Torx T30. Bruk en momentnøkkel. Stram den til 10 Nm dreiemoment.



18

Behandle overflaten hvor hjulfelgen kommer i kontakt med bremsetrommelen med et egnet middel. Bruk keramisk pasta.



19

Installer hjulet.



AUTODOC anbefaler:

- Advarsel! Hold i hjulet når du skrur inn festeboltene på bilen for å unngå skader. CITROËN Xsara Stasjonsvogn (N2)

20

Skrus inn boltene. Bruk en kraftpipe for hjulmutter #19.

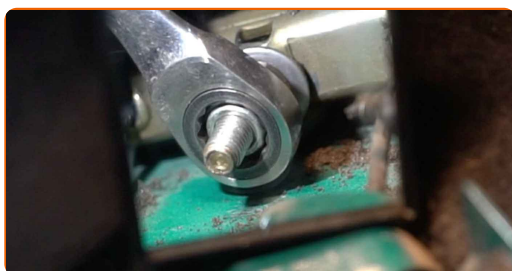


Utskifting: bremsetrommel – CITROËN Xsara Stasjonsvogn (N2). Tips:

- Uten å starte motoren, trå på bremsepedalen flere ganger til du føler betydelig motstand.

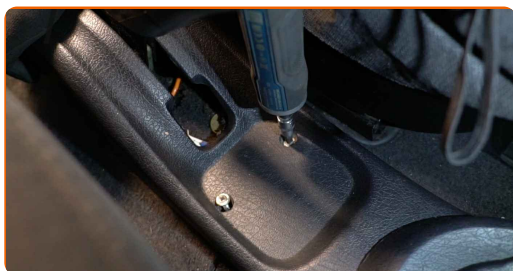
21

Juster justeringsmutteren til kabelen til parkeringsbremsen. Bruk en pipenøkkelinnsats #12. Bruk en skrallenøkkel.



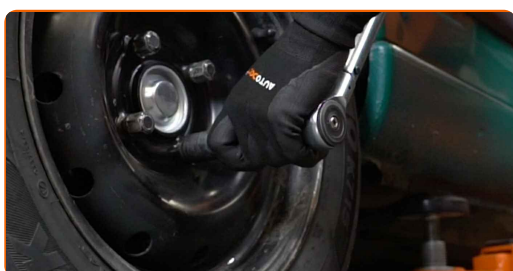
22

Monter midtkonsollen og skru inn festene. Bruk en Philips-skrutrekker.



23

Senk bilen og stram hjulboltene, arbeid på kryss. Bruk en kraftpipe for hjulmutter #19. Bruk en momentnøkkel. Stram den til 90 Nm dreiemoment.



24

Fjern jekker og klosser.



GODT GJORT! 

SE FLERE VEILEDNINGER

AUTODOC – TOPP KVALITET OG RIMELIGE BILDELER PÅ NETTET

AUTODOC-APPEN: SIKRE DEG GODE TILBUD I DEN PRAKTISKE APPEN VÅR

AUTODOC⁺

GET IT ON
Google Play

Download on the
App Store

Download

ET STORT UTVALG AV RESERVEDELER TIL BILEN DIN

BREMSETROMMEL: ET STORT UTVALG

ⓘ ANSVARFRASKRIVELSE:

Dokumentet inneholder kun generelle anbefalinger som kan være til hjelp ved reparasjoner eller utskiftninger. AUTODOC er ikke ansvarlig for tap, personskader, skader på eiendom som oppstår under reparasjonen eller utskiftningen på grunn av feilaktig bruk eller feiltolkning av de opplysningene som er stilt til rådighet.

AUTODOC er ikke ansvarlig for noen mulige feil og usikkerheter i denne veiledningen. Opplysningene er kun stilt til rådighet som informasjon og kan ikke erstatte veiledninger fra en spesialist.

AUTODOC er ikke ansvarlig for feil eller farlig bruk av apparater, verktøy eller bildeler. AUTODOC anbefaler sterkt å være forsiktig og følge sikkerhetsreglene ved gjennomføring av reparasjon eller utskiftning. Husk: Bruk av bildeler av mindreverdige kvalitet garanterer ikke at du oppnår riktig nivå av trafikksikkerhet.

© Copyright 2022 – Alt innhold, særlig tekster, fotografier og grafikker er beskyttet av opphavsrett. Alle rettigheter, inkludert mangfoldiggjørelse, kunngjøring, bearbeiding og oversettelse forbeholdes AUTODOC GmbH.