



Slik bytter du ABS sensor  
fremme på en **Honda**  
**Civic 8** – veiledning

## VIDEOVEILEDNING



### **Viktig!**

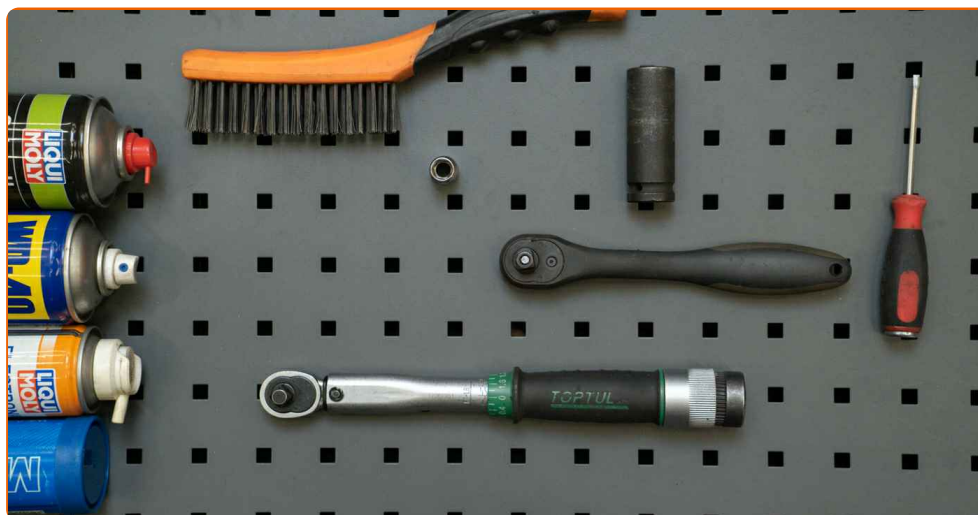
Denne fremgangsmåten for bytte kan brukes for:

HONDA CIVIC VIII Hatchback (FN, FK) 1.4 (FK1), HONDA CIVIC VIII Hatchback (FN, FK) 2.2 CTDi (FK3), HONDA CIVIC VIII Hatchback (FN, FK) 2.0 R, HONDA CIVIC VIII Hatchback (FN, FK) 1.4 (FK1, FN4), HONDA CIVIC VIII Hatchback (FN, FK) 2.0 i-VTEC Type R (FN2)

---

Trinnene kan variere litt, avhengig av designet på bilen.

UTSKIFTING: ABS SENSOR – HONDA CIVIC 8.  
VERKTØYET DU VIL TRENGE:



- Stålbørste
- WD-40 spray
- Bremsrens
- Dielektrisk fett
- Universalfett
- Keramisk pasta
- Momentnøkkel
- Pipenøkkelinnsats # 10
- Hjulpipe #19
- Skrallenøkkel
- Svingjern
- Demonteringsverktøy for klemmer
- Stoppekloss

**KJØP VERKTØY**

Utskiifting: ABS sensor – Honda Civic 8. Profesjonelle anbefalinger:

- Alt arbeid bør utføres med motoren av.

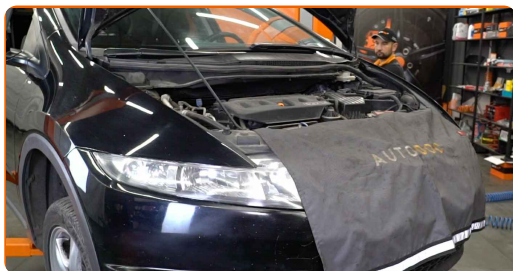
**UTSKIFTING: ABS SENSOR – HONDA CIVIC 8. ANBEFALT REKKEFØLGE FOR TRINNENE:**

**1** Sikre hjulene med klosser.

**2** Løs hjulboltene. Bruk en kraftpipe for hjulmutter #19. Bruk et svingjern.



**3** Jekk opp bilen.



Utskiifting: ABS sensor – Honda Civic 8. AUTODOCs eksperter anbefaler:

- Pass på at den står støtt på en jevn overflate hvis du bruker en jekk.
- Bilen må også sikres med støttebukker.

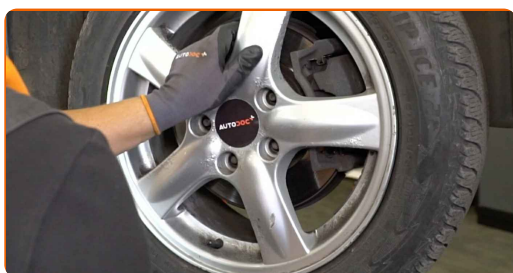
**4** Løsne hjulboltene.



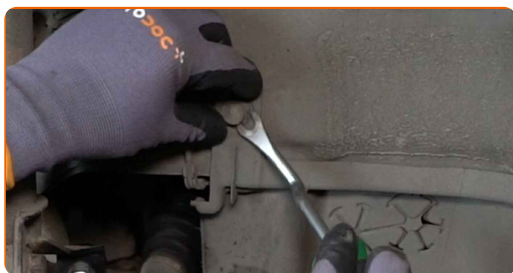
**AUTODOC anbefaler:**

- Viktig! Hold i hjulet når du skrur løs festeboltene. Honda Civic 8

**5** Ta av hjulet.



**6** Fjern plastklipsene til dekselet for hjulbuen. Bruk et demonteringsverktøy for klemmer.



**7** Fjern midtre del av hjulbueföringen.



8

Fjern holderen til ABS-sensorkontakten. Bruk et demonteringsverktøy for klemmer.



9

Fjern koplingsstykket til ABS-sensoren.



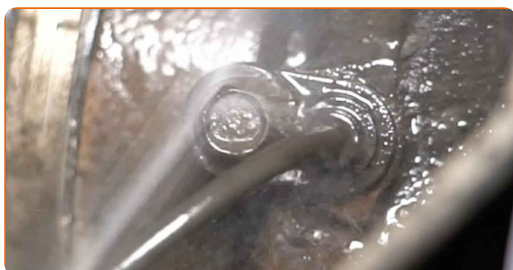
10

Koble fra ledningene til ABS-sensoren. Bruk et demonteringsverktøy for klemmer.

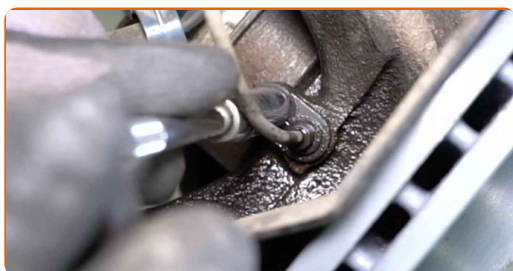


11

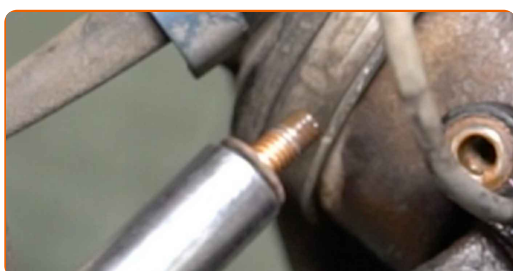
Rengjør festet til ABS-sensoren. Bruk en stålbørste. Bruk WD-40 spray.



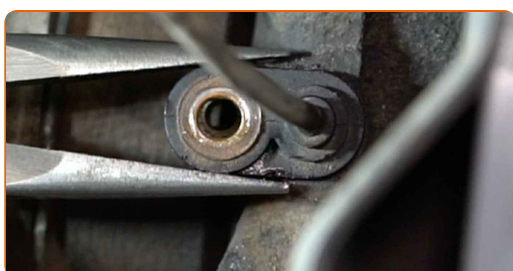
- 12** Skru løs festene som forbinder ABS-sensoren med styrespindelen. Bruk en pipenøkkelinnsats #10. Bruk en skrallenøkkel.



- 13** Fjern festebolt.



- 14** Koble fra ABS-sensoren.

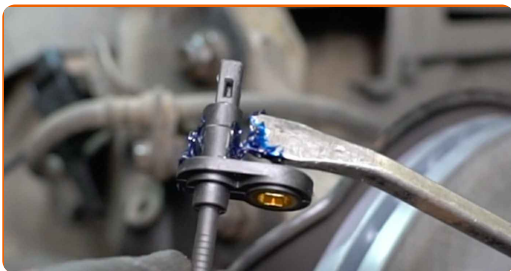


### Utskifting: ABS sensor – Honda Civic 8. AUTODOC anbefaler:

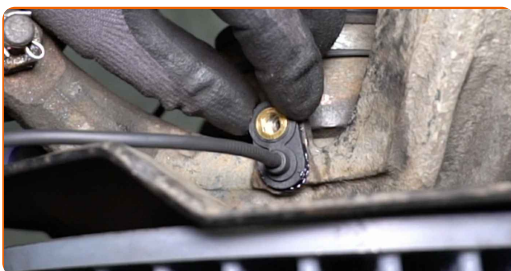
- Det kan hende du må bruke en annen fremgangsmåte og spesialverktøy hvis sensoren har rustet fast.
- Se videoen for denne veiledningen for å finne mer informasjon.



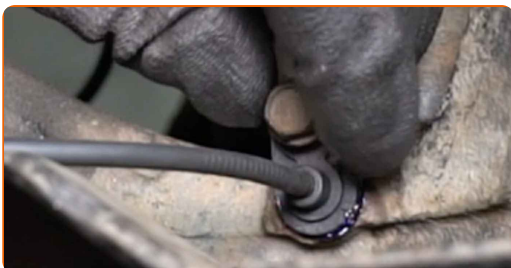
**15** Smør festepunktet til ABS-sensoren. Bruk universalfett.



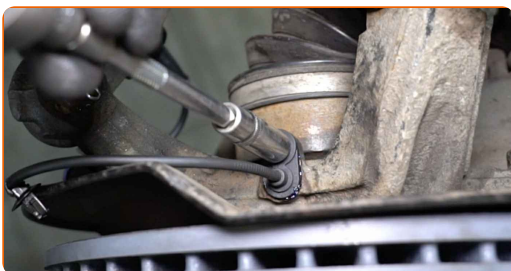
**16** Monter ABS-sensoren på styrespindelen og fest den.



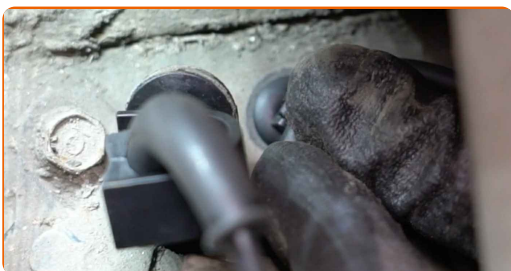
**17** Monter festebolten.



**18** Stram festene som forbinder ABS-sensoren med styrespindelen. Bruk en pipenøkkelinnsats #10. Bruk en momentnøkkel. Stram den til 10 Nm dreiemoment.



**19** Koble til ledningene til ABS-sensoren.

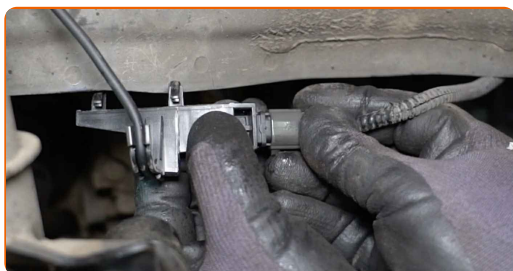




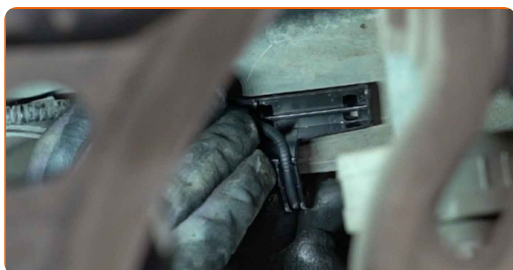
**20** Smør kontakten til ABS-sensoren. Bruk dielektrisk fett.



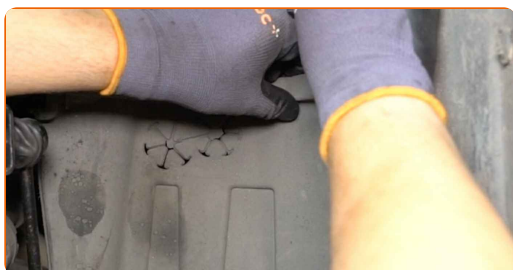
**21** Fest koplingsstykket til ABS-sensoren.



**22** Fest kontakten til ABS-sensoren igjen.



**23** Sett midtre del av hjulbueforingen på plass igjen.



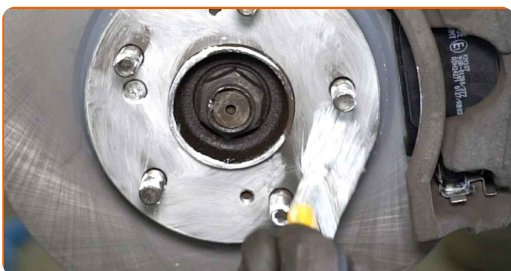
**24** Fest plastklipsene til dekelet for hjulbuen.



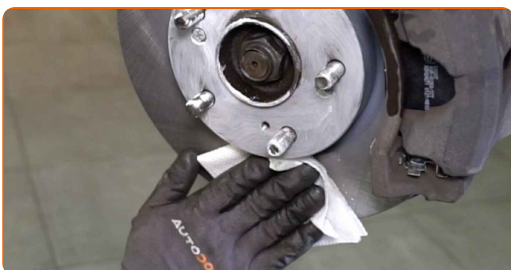
**25** Rens festepunktet til felgen. Bruk en stålbørste.



**26** Behandle overflaten hvor bremseskiven kontakter felgen. Bruk keramisk pasta.



**27** Rengjør overflaten av bremseskiven. Bruk bremsrens.



**28** Sett på hjulet.

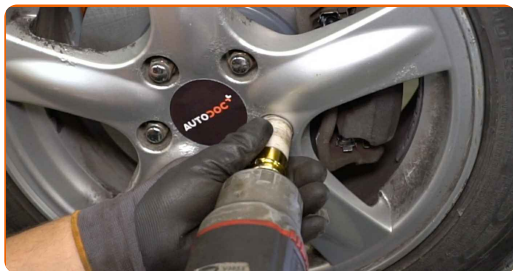


**Utskifting: ABS sensor – Honda Civic 8. Tips fra AUTODOC:**

- For å unngå skade, hold hjulet opp når festeboltene skrues fast.

29

Skrue inn boltene. Bruk en kraftpipe for hjulmutter #19. Bruk en skrallenøkkel.



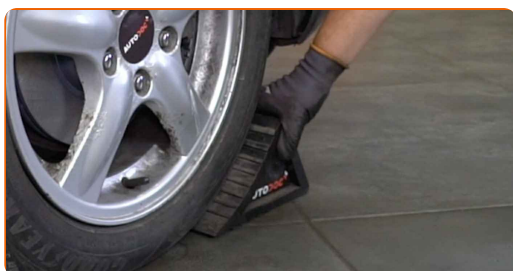
30

Senk bilen og stram hjulboltene, arbeid på kryss. Bruk en kraftpipe for hjulmutter #19. Bruk en momentnøkkel. Stram den til 108 Nm dreiemoment.



31

Fjern jekker og klosser.



**GODT GJORT!** 

**SE FLERE VEILEDNINGER**

## AUTODOC – TOPP KVALITET OG RIMELIGE BILDELER PÅ NETTET

AUTODOC-APPEN: SIKRE DEG GODE TILBUD I DEN PRAKTISKE  
APPEN VÅR



The image shows two smartphones displaying the Autodoc app interface. The left phone shows a search bar, a 'TODAY'S OFFERS' section with a tire and filter options, a 'Daily check' section, and a 'CATEGORIES' section with items like 'Axel Mounting Steering Whe' and 'Spark, Gl Ignit'. The right phone shows the Autodoc logo and a collection of car parts.

**+ AUTODOC**

GET IT ON  
**Google Play**

Download on the  
**App Store**

**Download**

**ET STORT UTVALG AV RESERVEDELER TIL BILEN DIN**

**KJØP RESERVEDELER FOR HONDA**

**ABS SENSOR: ET STORT UTVALG**

**VELG BILDELER FOR HONDA CIVIC 8**

**ABS SENSOR FOR HONDA: KJØP NÅ**

**ABS SENSOR FOR HONDA CIVIC 8: DE BESTE TILBUDENE  
OG SALGENE**

## **ANSVARSKRIVELSE:**

Dokumentet inneholder kun generelle anbefalinger som kan være til hjelp ved reparasjoner eller utskiftninger. AUTODOC er ikke ansvarlig for tap, personskader, skader på eiendom som oppstår under reparasjonen eller utskiftningen på grunn av feilaktig bruk eller feiltolkning av de opplysningene som er stilt til rådighet.

AUTODOC er ikke ansvarlig for noen mulige feil og usikkerheter i denne veiledningen. Opplysningene er kun stilt til rådighet som informasjon og kan ikke erstatte veiledninger fra en spesialist.

AUTODOC er ikke ansvarlig for feil eller farlig bruk av apparater, verktøy eller bildeler. AUTODOC anbefaler sterkt å være forsiktig og følge sikkerhetsreglene ved gjennomføring av reparasjon eller utskiftning. Husk: Bruk av bildeler av mindreverdige kvalitet garanterer ikke at du oppnår riktig nivå av trafiksikkerhet.

© Copyright 2023 – Alt innhold, særlig tekster, fotografier og grafikker er beskyttet av opphavsrett. Alle rettigheter, inkludert mangfoldiggjørelse, kunngjøring, bearbeiding og oversettelse forbeholdes AUTODOC GmbH.